

DEVELON

굴착기

DX150LCR-7



* 본 인쇄물의 사진은 증선 사양이 포함되어 있으며, 실제와 다를 수 있습니다.

비교할 수 없는 특별함이 담겨 있습니다.

기술력이 집약된 DN03 엔진

- Stage5 최신 배기규제를 만족하는 DN03 엔진 탑재
- Develon 자가엔진 적용으로 유지보수 용이
- Service-Free DPF 탑재
- 8,000hr 청소주기의 DPF 탑재
- 고효율 SCR 탑재로 EGR 제거
- EGR 삭제에 따른 연비 개선
- 품질문제 발생 가능성 원천 차단

진보된 편의 및 안전 사양

- 스마트 키
- Key - Less 기능
- 8인치 터치식 메인 계기판
- 안전벨트 착용 경고
- 블루투스 기능이 적용된 DAB 오디오
- USB Port 및 24V 파워소켓 추가
- 운전실 실내등 위치변경 및 LED 적용
- 출입문 개폐와 연동되는 Auto모드 추가
- 인체공학설계가 적용된 신규 디자인 페달
- 통풍 & 인조가죽 시트
- 공조성능 개선
- 마이크론
- AVM (Around View Monitoring) (옵션)
- 우측 사이드뷰 + 후방카메라 기본적용
- 안전과 내구성을 확보한 듀얼락 콕커플러 신규 도입
- 장착/풀림이 자동으로 연동되는 완전 자동식 콕커플러
- 자동 안전 잠금장치(듀얼락), 안전밸브 내장 실린더 적용
- 고강도 내마모 소재를 사용한 구조물과 초고압용 실린더 적용

더욱 강력한 성능

- Power+ / Power / Standard / ECO 모드
- SPC3 (Smart Power Control 3) 시스템 (연비 증대)
- Fine Swing (선회 충격저감) 기능

지하현장 특화설계*

- 아이들러 보강설계
- 2트랙 기드
- HD 언더커버
- 프론트 배관보호 구조물
- 2점 지지 인양고리

강화된 내구성

- Panto Wiper (전면 유리 닦임 면적 증대)
- 암 엔드 링크 부위 Y-Type Seal
- 인양홀이 적용된 푸쉬 링크
- 연료공급호스 개선
- 캐빈 4 LED 램프
- 붐 / 전조등 / 상부체 LED 램프

편리해진 유지보수

- ETP (전자식 연료이동 펌프)
- 연료필터 효율 개선
- 카운터웨이트 정비창 적용
- 요소수 탱크 용량 증대
- MY DEVELON (장비 관리 디지털 통합 솔루션)





중형 소선회 굴착기의 가치를 증명하는 DX150LCR-7

신뢰할 수 있는 Develon 엔진과 운전자의 니즈를 반영한 쾌적한 운전공간, 그리고 다양한 편의기능까지 DX150LCR-7는 중형 소선회크롤러 굴착기의 가치와 여러분의 선택을 증명 합니다.



Stage5 배기규제를 만족하는 Develon DN03 엔진 탑재

DN03 엔진은 고출력 고효율의 최신 엔진으로 EGR이 없어 연비절감은 물론 EGR 관련 품질문제 발생 가능성이 없고 DPF 클리닝 주기가 8,000시간으로 유지보수가 용이합니다.



SPC3

Smart Power Control 시스템은 작업 부하에 따라 엔진 회전수와 펌프의 토크를 제어하여 연료 소비율을 개선합니다.



협소 공간에서도 탁월한 작업 성능

고성능 엔진과 고효율 유압장치를 최적화된 소선회 타입 굴착기로 협소한 작업현장에서도 운전자가 원하는 그 이상의 작업능력을 발휘합니다.



Fine Swing (선회충격저감) 기능

중량물을 인양한 상태에서 선회 시작 또는 정지 시에 발생하는 충격을 줄여 작업 편의성 향상, 운전자 피로도 감소 및 주변 작업자의 안전에 도움을 줍니다.



최적의 유량제어 고효율 펌프

고압화를 통한 성능 향상과 효율적인 유량제어로 작업효율을 증대시켰습니다.



메인 컨트롤 밸브

유압력을 증대시킨 메인컨트롤밸브 적용으로 뛰어난 작업성과 빠른 조작성을 실현 하였으며 고 내구 수명을 보장합니다.

편리함에 편안함까지 더한 -7시리즈 굴착기

인체공학적 설계가 적용된 신규 페달, 조작 편의성과 시인성이 향상된 8인치 터치식 계기판, 통풍기능의 인조가죽시트 등 운전자를 최우선으로 생각한 설계로 보다 편안하고 쾌적한 작업공간을 제공합니다.



8인치 터치식 계기판

8인치 LCD 터치스크린 모니터 적용으로 조작 편의성 및 시인성 개선



스마트키

버튼 시동 및 운전실 도어 Lock / Unlock 기능 제공



새로운 디자인의 페달

인체공학적 설계로 페달각도 및 형상을 설계하여 조작 편의성 증대



통풍 & 인조가죽 시트

장비의 진동을 효과적으로 흡수하는 고강도 서스펜션, 요추받침, 열선, 통풍기능의 인조가죽 시트 적용



마이크로폰

작업 중 운전실 외부로 음성을 출력할 수 있는 마이크로폰



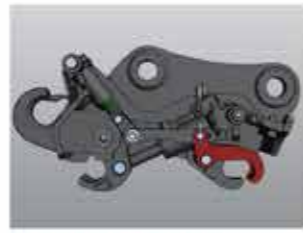
DAB 오디오

블루투스 기능이 탑재된 DAB 오디오



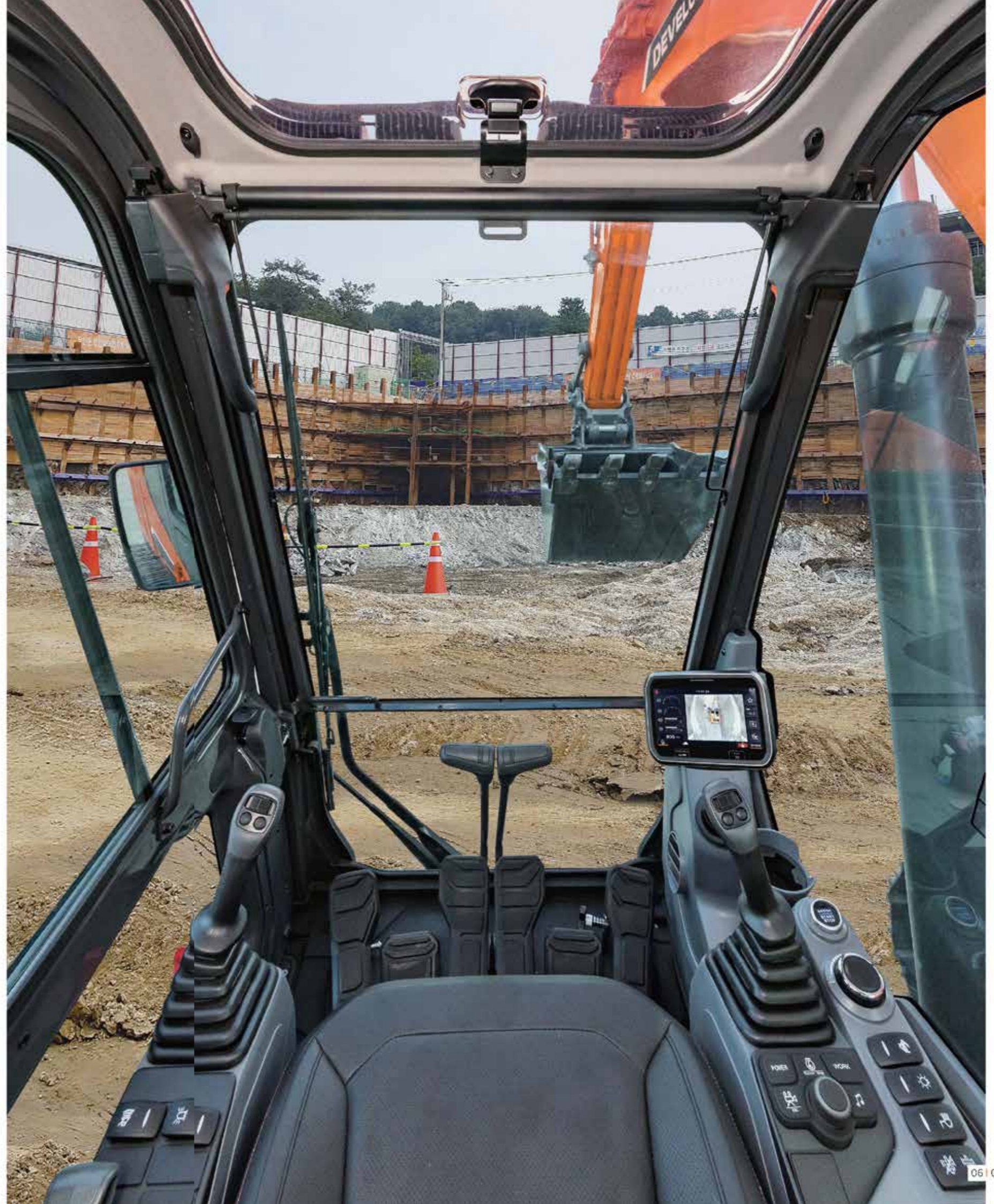
AVM (Around View Monitor) 시스템 (옵션)

하늘에서 보는 듯한 Top View, 우측방 사각지대를 해소하는 Top+Rear View 등 5가지의 View Mode를 지원하여 보다 안전한 작업이 가능
(AVM 옵션 미 선택시, 우측 사이드 카메라 + 후방카메라 적용)



안전과 내구성을 확보한 듀얼락 리프터롤러 신규 도입 (옵션)

- 장착/풀림이 자동으로 연동되는 완전 자동식 리프터롤러
- 자동 안전 잠금장치(듀얼락), 안전벨트 내장 심린더 적용
- 고강도 내마모 소재를 사용한 구조물과 초고압용 심린더 적용



* 본 인쇄물의 사진은 옵션 사양이 포함되어 있으며, 실제와 다를 수 있습니다.

견고한 내구성으로 든든한 믿음을 드립니다.

개발 초기부터 Develon의 엄격한 내구성 기준 설계와 혹한기, 혹서기 실차 테스트 등 가혹한 현장 테스트를 통해 검증되어 작은 부분 하나에도 든든한 믿음이 전해집니다.



LED 램프

캐빈상단 4램프 / 붐 / 전조등 / 상부체 램프에 LED 적용하여 야간 작업 시 시인성 개선 및 안정성 확보



Pantowiper

전면 유리 닦임 면적이 증대된 Pantowiper 적용



암 엔드 링크 부위 Y-Type Seal

버킷 연결부 Y-Type Seal 적용으로 이물질 유입 방지



향상된 내구성의 하부체 (옵션)

아이들러 내 / 외측 보강설계 및 2트랙가드 적용으로 내구성 향상



인양홀이 적용된 푸쉬링크

견인용 인양홀, 침탄 Bush, 보강설계 적용으로 작업 편의성과 내구성 증대



연료 공급호스 개선

날씨변화에 강하고 내유성이 우수한 합성고무로 호스 재질변경하여 내구성 증대



HD 언더커버 (옵션)

지하 작업 시 상부체 걸림 방지를 위한 HD 사양의 언더커버 적용



프론트 배관 보호구조 (옵션)

지하 작업 시 프론트 배관 보호를 위한 구조물 추가



2점 지지 인양고리 (옵션)

지하 현장 진출입을 위한 2점 지지 인양고리 적용



간편한 점검으로 처음의 가치를 그대로

일상적인 점검에서 주요부위에 대한 정비까지 효율적인 유지관리가 가능하도록 설계하여 장비 운영 비용은 최소화하면서도 늘 최상의 성능을 유지합니다.



냉각효율이 뛰어난 라디에이터
Fuel Cooler 와 컨덴서를 병렬배치하여 과부하 및 연속작업에도 고효율의 냉각 성능 발휘



대용량 배터리 및 차단스위치
대용량 배터리와 접근성이 용이한 배터리 차단스위치



카운터웨이트 정비창
카운터웨이트에 정비창을 적용하여 정비성 향상



ETP (전자식 연료인젝션 펌프)
연료라인에 에어빼기가 필요 할 때 ETP를 사용하여 편리하고 빠르게 연료라인의 에어를 제거



3층 스텝구조와 벌 타공 플레이트
안전을 고려한 3층 계단 형식과 벌 타공 적용으로 미끄럼 방지



요소수 탱크 용량 증대
MCV 커버를 열고 장비 측면에서 편하게 요소수를 주입할 수 있으며 25L 탱크적용으로 유지보수 용이



집중화한 고성능 필터류
필터를 펌프 룸에 집중배치하여 장비 편의성 증대



흡입공기 2중 에어크리너
고성능 흡입공기 2중 여과장치는 외부로부터 먼지를 차단하여 엔진 내구성 증대



MY DEVELON

원격으로 실시간 관리 가능하고 작업 효율을 향상시킬 수 있습니다.

작업장 관리 편의성 향상

위치확인 : 실시간 장비위치 확인
리포트 : 정기적인 장비 가동 리포트를 통한 장비관리

서비스 강화

이상신호 감지 : 계기판 정동되는 이상신호를 실시간 감지하여 장비 조치시간 단축
도난방지 : 장비 운영구역, 작업 시간 설정하여 분실 및 도난 방지

예방 점검 및 관리

소모품관리 : 소모품 교환시점 자동 알림으로 유지 관리 편의성 향상 (필터, 오일 류 포함)
내구수명 증대 : 교체 주기를 철저히 관리하여 장비 내구 수명 증대에 도움

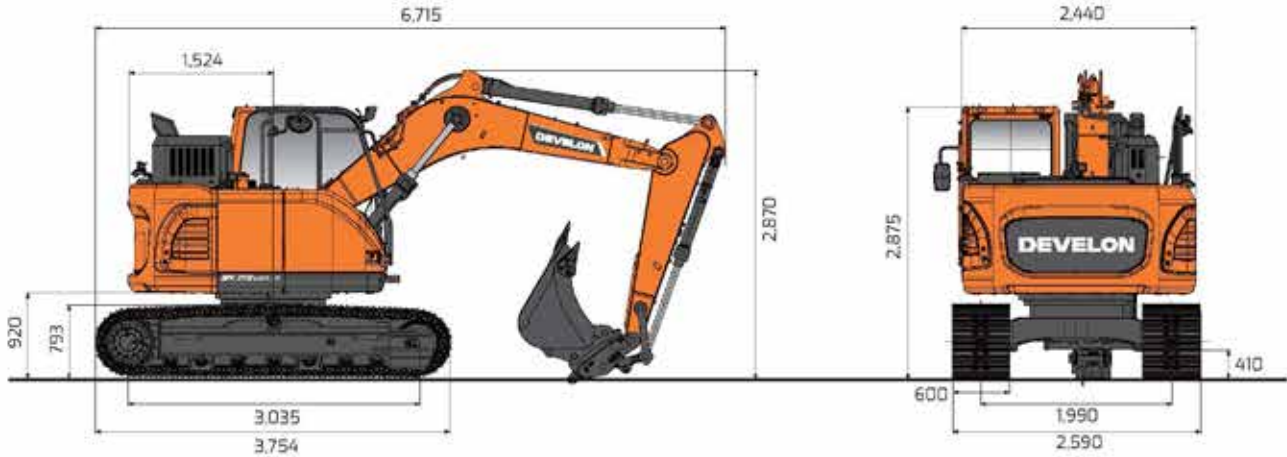
연비관리

가동분석 : 사용모드 별 가동시간 Data를 바탕으로 실제 작업 비율 및 비가동 시간 파악
연비관리 :

DX150LCR-7

본체규격 Dimension

단위 mm



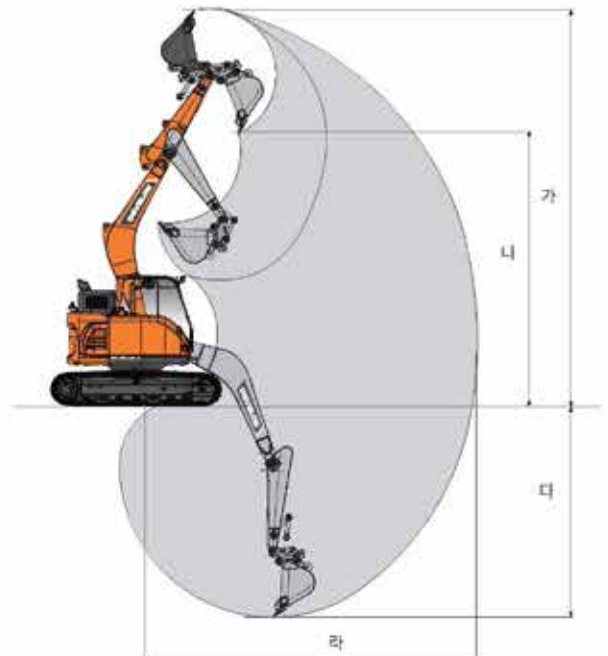
제원 Specifications

구분	단위	DX150LCR-7	
장비 중량	톤	15.4 (15.2)	
버킷 용량	m ³	0.59	
엔진	모델명	DND3VA	
	정격 출력	ps (kW) / rpm	117 (86) / 2,000
	최대 토크	kg.m / rpm	47 / 1,400
유압	토출압 (작업 / 주행)	kg / cm ²	330 [350] / 350
	펌프 용량	L / min	2 x 114
성능	최대 굴착력 (버킷 / 암)	톤	9.4 [10.0] / 6.5 [7.0]
	최대 견인력	톤	15.2
	주행 속도 (최고 / 최저)	km / hr	4.8 / 2.9
	신회 속도	rpm	10.4
	동반 능력	도	35
수송 제한	전장	mm	6,715
	전폭	mm	2,590
	전고 (배관 포함)	mm	2,875
	후단선회 반경	mm	1,524
최저 지상고	mm	410	
슈폭	mm	600	
점지압	kg / cm ²	0.39	
트랙 중심간 거리	mm	1,990	
덤블러 중심간 거리	mm	3,035	
연료 탱크 용량	L	208	
작동유 탱크 용량	L	128	
요소수 탱크 용량	L	25	

• 상기 제원은 표준 사양 기준이며 ()는 액 커벌러 탈거 시 제한입니다.
 • []는 승압 시 제한입니다.

작업범위도 Working Range

단위 mm



구분	단위	폭 4.0m / 암 1.9m	폭 4.6m / 암 2.5m
최대 굴착높이 (가)	mm	8,470 (8,260)	9,510 (9,295)
최대 덩크높이 (나)	mm	5,680 (5,825)	6,690 (6,855)
최대 굴착깊이 (다)	mm	4,675 (4,460)	5,705 (5,490)
최대 굴착반경 (라)	mm	7,465 (7,150)	8,500 (8,290)

• ()는 액 커벌러 탈거 시 제한입니다.
 • 상기 제원은 성능 개선을 위하여 예고없이 변경될 수 있습니다.



통합서비스 접수센터

1600-1120

경기도 성남시 분당구 분당수서로 477
<https://asia.develon-ce.com/kr>

DEVELON

DEVELON은 HD건설기계의 브랜드입니다.

2026.01