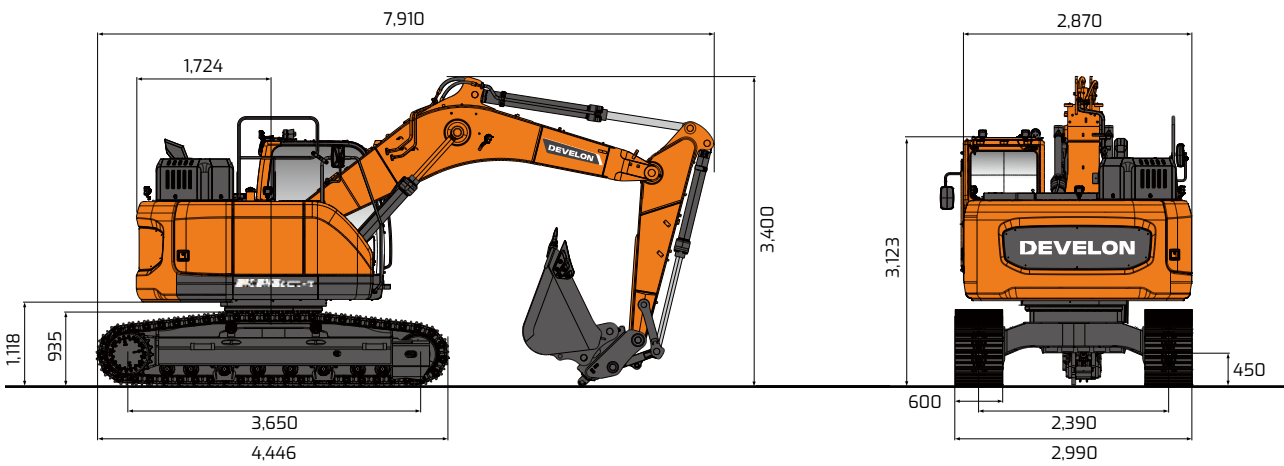


DX 240LCR-7

본체규격 Dimension 단위 : mm

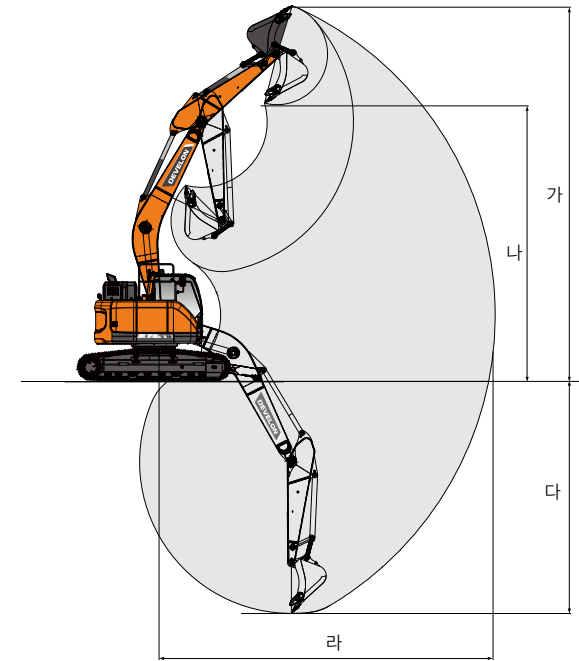


제원 Specifications

구분	단위	DX240LCR-7
장비 중량	톤	24.5 (24.2)
버킷 용량	m <sup>3</sup>	0.92
엔진	모델명	-
	정격 출력	ps (kW) / rpm
	최대 토크	kg.m / rpm
유압	토출압 (작업 / 주행)	kg / cm <sup>2</sup>
	펌프 용량	L / min
성능	최대 굴착력 (버킷 / 암)	톤
	최대 견인력	톤
	주행 속도 (최고 / 최저)	km / hr
	선회 속도	rpm
	등판 능력	도
수송 제원	전장	mm
	전폭	mm
	전고 (배관포함)	mm
	후단선회 반경	mm
슈폭	최저 지상고	mm
	접지압	kg / cm <sup>2</sup>
트랙 중심간 거리	mm	
텀블러 중심간 거리	mm	
연료 탱크 용량	L	
작동유 탱크 용량	L	
요소수 탱크 용량	L	

• 상기 제원은 표준 사양 기준이며 ( ) 는 렉 커풀러 탈거 시 제원입니다.  
• [ ] 는 승압 시 제원입니다.

작업 범위도 Working Range 단위 : mm



구분	단위	봄 4.7m / 암 2.1m	봄 5.7m / 암 2.9m
최대 굴착높이 (가)	mm	9,835 (9,613)	11,055 (10,803)
최대 덤프높이 (나)	mm	6,490 (6,693)	7,725 (7,940)
최대 굴착깊이 (다)	mm	5,350 (5,140)	6,900 (6,680)
최대 굴착반경 (라)	mm	8,465 (8,255)	10,050 (9,830)

• ( ) 는 렉 커풀러 탈거 시 제원입니다.  
• 상기 제원은 성능 개선을 위하여 예고없이 변경될 수 있습니다.



DEVELON

통합서비스 접수센터  
1600-1120

경기도 성남시 분당구 분당수서로 477  
<https://asia.develon-ce.com/kr>

DEVELON은 HD현대인프라코어의 브랜드입니다. 2024.03

DEVELON

굴착기

DX240LCR-7



• 본 인쇄물의 사진은 옵션 사양이 포함되어 있으며, 실제와 다를 수 있습니다.



# 비교할 수 없는 특별함이 담겨 있습니다.

## 기술력이 집약된 DL06 엔진

- Stage5 최신 배기규제를 만족하는 DL06 엔진 탑재
  - Develon 자가엔진 적용으로 유지보수 용이
- Service - Free DPF 탑재
  - 8,000hr 청소 주기의 DPF 탑재
- 고효율 SCR 탑재로 EGR 제거
  - EGR 삭제에 따른 연비 개선
  - 품질문제 발생 가능성 원천 차단

## 진보된 편의 및 안전 사양

- 스마트 키
  - Key - Less 기능
- 8인치 터치식 메인 계기판
- 안전벨트 착용 경고
- 블루투스 기능이 적용된 DAB 오디오
- USB Port 및 24V 파워소켓 추가
- 운전실 실내등 위치변경 및 LED 적용
  - 출입문 개폐와 연동되는 Auto 모드 추가
- 인체공학설계가 적용된 신규 디자인 페달
- 통풍 & 인조가죽 시트
- 공조성능 개선
- 마이크론
- AVM (Around View Monitoring) (옵션)
  - 우측 사이드뷰 + 후방카메라 기본 적용

## 더욱 강력한 성능

- Power+ / Power / Standard / ECO 모드
- SPC3 (Smart Power Control 3) 시스템 (연비 증대)
- Fine Swing (선회 충격저감) 기능

## 지하현장 특화설계 \*

- 아이들러 보강설계
- 2트랙 가드
- HD 언더커버
- 프론트 배관보호 구조물
- 2점 지지 인양고리

## 강화된 내구성

- Panto Wiper (전면 유리 닦임 면적 증대)
- 암 엔드 링크 부위 Y-Type Seal
- 인양홀이 적용된 푸쉬 링크
- 연료공급호스 개선
- 캐빈 4 LED 램프
- 붐 / 전조등 / 상부체 LED 램프

## 편리한 유지보수

- 요소수 주입성 개선
- ETP (전자식 연료이동 펌프)
- 연료필터 효율 개선
- DEVELON Fleet Management

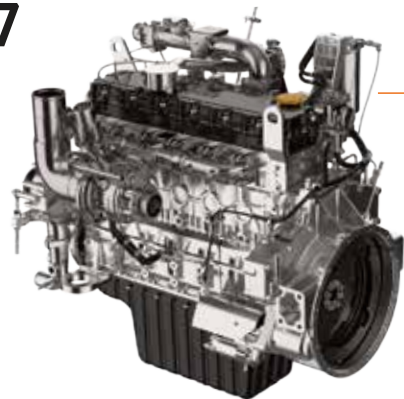






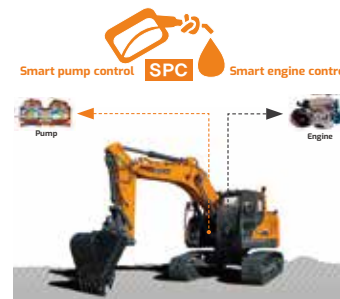
## 중형 소선회 굴착기의 가치를 증명하는 DX240LCR-7

신뢰할 수 있는 Develon 엔진과 운전자의  
니즈를 반영한 쾌적한 운전공간, 그리고  
다양한 편의기능까지 DX240LCR-7는  
중형 소선회크롤러굴착기의 가치와  
여러분의 선택을 증명 합니다.



### Stage5 배기규제를 만족하는 Develon DL06 엔진 탑재

DL06 엔진은 고출력 고효율의 최신  
6기통 엔진으로 엔진의 소음 / 진동이 적고  
저 RPM에서 높은 출력을 발휘하여  
시원스러운 작업성능을 제공합니다.  
EGR이 없어 연비절감은 물론 EGR 관련  
품질문제 발생 가능성이 없고 DPf 클리닝  
주기가 8,000 시간으로 유지보수가  
용이합니다.



#### SPC3

Smart Power Control 시스템은 작업  
부하에 따라 엔진 회전수와 펌프의 토크를  
제어하여 연료 소모율을 개선합니다.



#### 협소 공간에서도 탁월한 작업 성능

고성능 엔진과 고효율 유압장치의 최적화  
설계로 협소한 작업현장에서도 운전자가  
원하는 그 이상의 작업능력을 발휘합니다.



#### Fine Swing (선회충격저감) 기능

중량물을 인양한 상태에서 선회  
시작 또는 정지 시에 발생하는  
충격을 줄여 작업 편의성 향상,  
운전자 피로도 감소 및 주변  
작업자의 안전에 도움을 줍니다.



#### 최적의 유량제어 고효율 펌프

고압화를 통한 성능 향상과 효율적인  
유량제어로 작업효율을 증대시켰습니다.



#### 메인 컨트롤 밸브

유압력을 증대시킨 메인컨트롤밸브  
작용으로 뛰어난 작업성과 빠른 조작성을  
실현 하였으며 고·내구 수명을 보장합니다.



## 편리함에 편안함까지 더한 -7시리즈 굴착기

인체공학적 설계가 적용된 신규 페달, 조작 편의성과 시인성이 향상된 8인치 터치식 계기판, 통풍기능의 인조가죽시트 등 운전자를 최우선으로 생각한 설계로 보다 편안하고 쾌적한 작업공간을 제공합니다.



### 8인치 터치식 계기판

8인치 LCD 터치스크린 모니터 적용으로 조작 편의성 및 시인성 개선



### 스마트키

버튼 시동 및 운전실 도어 Lock / Unlock 기능 제공



### 새로운 디자인의 페달

인체공학적 설계로 페달각도 및 형상을 설계하여 조작 편의성 증대



### 통풍 & 인조가죽 시트

장비의 진동을 효과적으로 흡수하는 고강도 서스펜션, 요추받침, 열선, 통풍기능의 인조가죽 시트 적용



### 마이크로폰

작업 중 운전실 외부로 음성을 출력할 수 있는 마이크로폰



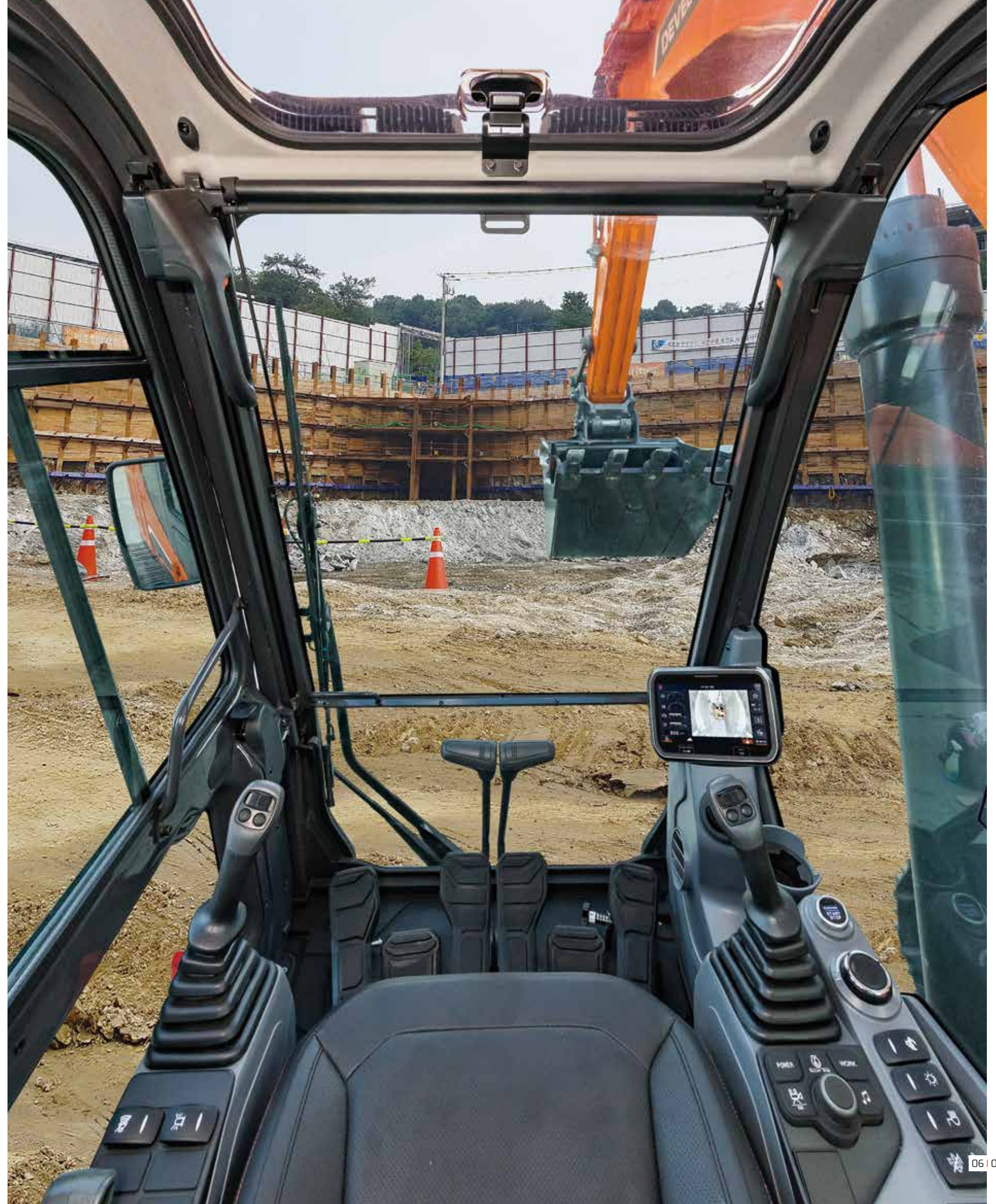
### 직진주행페달

직진주행 페달 적용으로 조이스틱에서 손을 떼지 않고 전 / 후진 가능



### AVM (Around View Monitor) 시스템 (옵션)

하늘에서 보는 듯한 Top View, 우측방 사각지대를 해소하는 Top + Rear View 등 5가지의 View Mode를 지원하여 보다 안전한 작업이 가능 (AVM 옵션 미 선택시, 우측 사이드 카메라 + 후방카메라 적용)





## 견고한 내구성으로 튼튼한 믿음을 드립니다.

개발 초기부터 Develon의 엄격한 내구성 기준 설계와 혹한기, 혹서기 실차 테스트 등 가혹한 현장 테스트를 통해 검증되어 작은 부분 하나에도 든든한 믿음이 전해집니다.



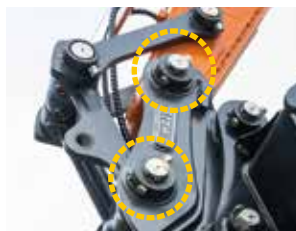
### LED 램프

캐빈상단 4램프 / 붐 / 전조등 / 상부체 램프에 LED 적용하여 야간 작업 시 시인성 개선 및 안정성 확보



### Panto Wiper

전면 유리 닦임 면적이 증대된 Panto Wiper 적용



### 암 엔드 링크부위 Y-Type Seal

버킷 연결부 Y-Type Seal 적용으로 이물질 유입 방지



### 향상된 내구성의 하부체 (옵션)

아이들러 내 / 외측 보강설계 및 2트랙가드 적용으로 내구성 향상



### 인양홀이 적용된 푸쉬링크

견인용 인양홀, 침탄 Bush, 보강설계 적용으로 작업 편의성과 내구성 증대



### 연료 공급호스 개선

날씨변화에 강하고 내유성이 우수한 합성고무로 호스 재질변경하여 내구성 증대



### HD 언더커버 (옵션)

지하 작업 시 상부체 걸림 방지를 위한 HD 사양의 언더커버 적용



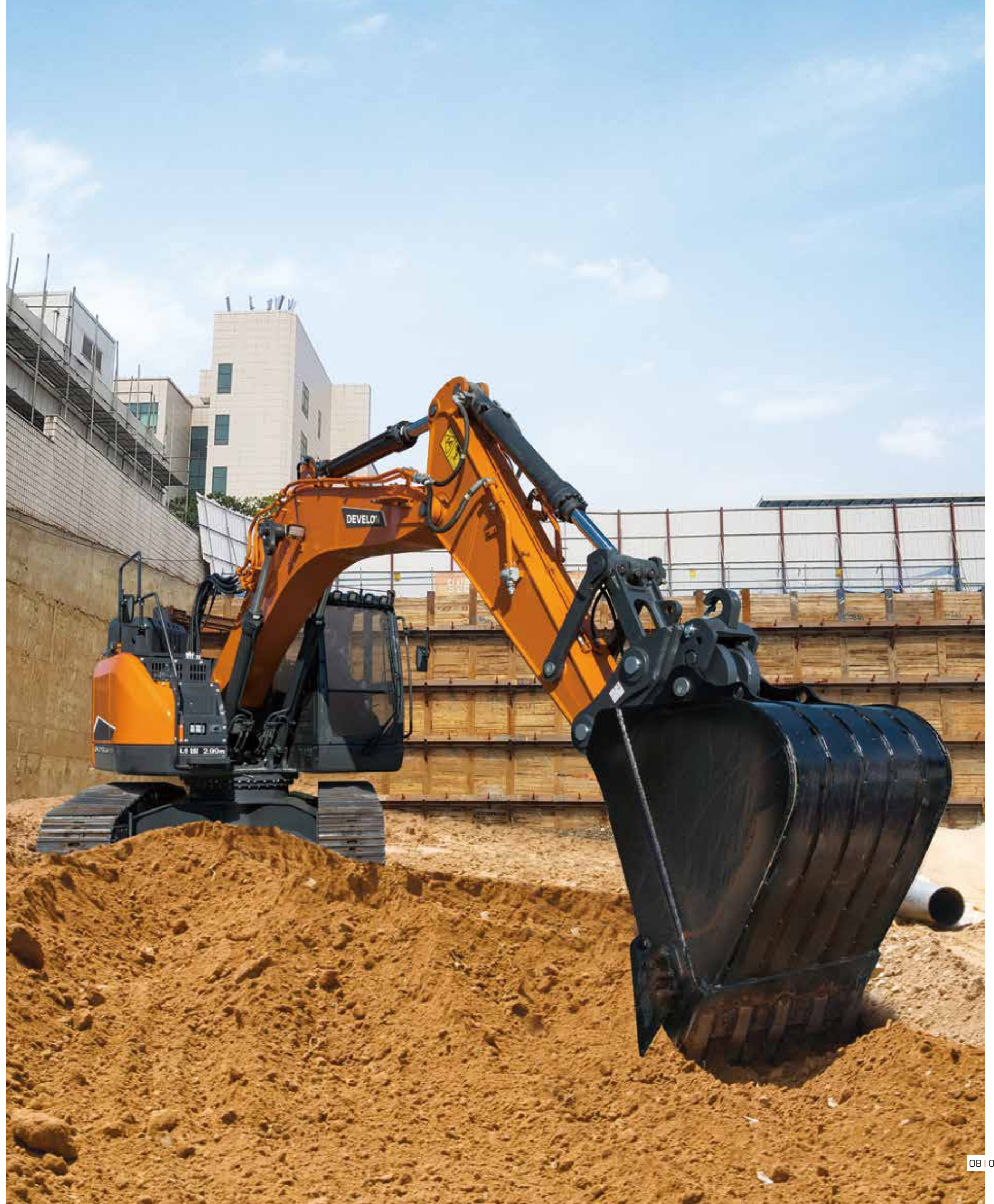
### 프론트 배관 보호구조 (옵션)

지하 작업 시 프론트 배관 보호를 위한 구조물 추가



### 2점 지지 인양고리 (옵션)

지하 현장 진출입을 위한 2점 지지 인양고리 적용





## 간편한 점검으로 처음의 가치를 그대로

일상적인 점검에서 주요부위에 대한 정비까지 효율적인 유지관리가 가능하도록 설계하여 장비 운영 비용은 최소화하면서도 늘 최상의 성능을 유지합니다.



### 요소수 주입성 개선

요소수 주입구 LED 램프를 적용하여 과주입 방지



### 대용량 배터리 및 차단스위치

대용량 배터리와 접근성이 용이한 배터리 차단스위치



### 라디에이터 룸 이물질 유입 차단

라디에이터 룸 유입공기의 이물질을 차단하기 위해 벌집모양의 타공 및 철망 적용



### ETP (전자식 연료이동 펌프)

연료라인에 에어빼기가 필요 할 때, ETP를 사용하여 편리하고 빠르게 연료라인의 에어를 제거



### 냉각효율이 뛰어난 라디에이터

과부하 및 연속작업에도 고효율의 냉각성능을 발휘하는 라디에이터



### 3층 스텝구조와 별 타공 플레이트

안전을 고려한 3층 계단 형식과 별 타공 적용으로 미끄럼 방지



### 집중화한 고성능 필터류

필터를 펌프 룸에 집중배치하여 장비 편의성 증대



### 흡입공기 2중 에어크리너

고성능 흡입공기 2중 여과장치는 외부로부터 먼지를 차단하여 엔진 내구성 증대



## DEVELON FLEET MANAGEMENT

원격으로 실시간 관리 가능하고 작업 효율을 향상시킬 수 있습니다.

### 작업장 관리 편의성 향상

위치확인 : 실시간 장비위치 확인  
리포트 : 정기적인 장비 가동 리포트를 통한 장비관리

### 서비스 강화

이상신호 감지 : 계기판 점등되는 이상신호를 실시간 감지하여 정비 조치시간 단축  
도난방지 : 장비 운영구역, 작업 시간 설정하여 분실 및 도난 방지

### 예방 점검 및 관리

소모품관리 : 소모품 교환시점 자동 알림으로 유지 관리 편의성 향상 (필터, 오일 류 포함)  
내구수명 증대 : 교체 주기를 철저히 관리하여 장비 내구 수명 증대에 도움

### 연비관리

가동분석 : 사용모드 별 가동시간 Data를 바탕으로 실제 작업 비율 및 비가동 시간 파악  
연비관리 : 연료 잔량 및 연비 확인 가능하며, Energy Saving Report를 통한 연비 운전 Coaching