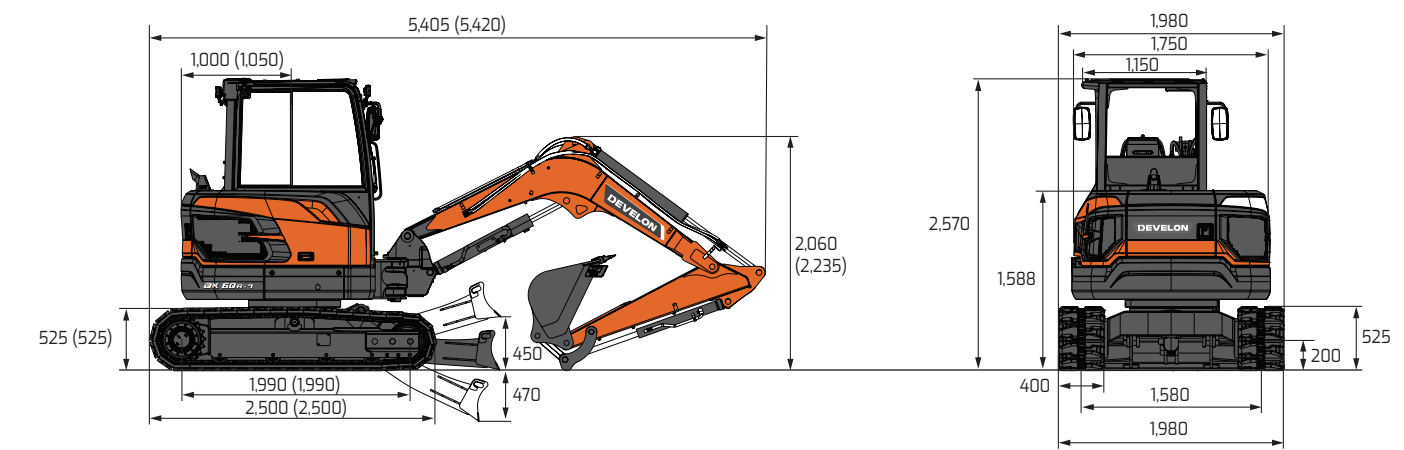


DX 50Z-7 DX 60R-7

본체규격 Dimension 단위 : mm



• 장비의 외관 제원은 주행자세 기준입니다. * ()는 DX60R-7 제원입니다.

제원 Specifications

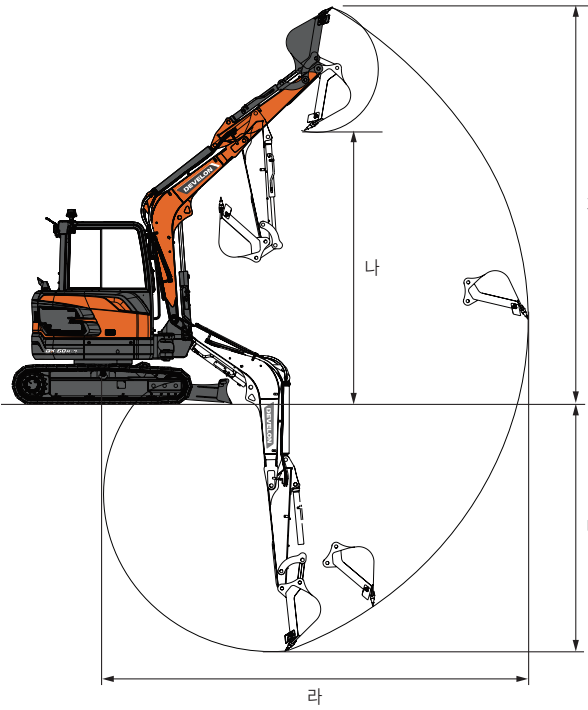
구분	단위	DX50Z-7	DX60R-7
장비 중량	톤	5.4	6.3
버킷 용량	m ³	0.16	0.175
엔진	모델명	-	DM01VA
	정격 출력	ps (kW) / rpm	49.5 (36.4) / 2,200
	최대 토크	kg.m / rpm	18.4 / 1,600
유압	시스템 압력	kg / cm ²	250
	펌프 토출유량	L / min	138.6
성능	주행 속도 (High / Low)	km / hr	4.4 / 2.6
	선회 속도	rpm	9.8
	붐스윙 각도 (좌 / 우)	도	60 / 53
	최대 굴착력 (버킷 / 암)	톤	3.45 / 2.35
	최대 견인력	톤	5.13
	등판 능력	도	35
외관	전장	mm	5,405
	전폭	mm	1,980
	전고	mm	2,570
	최저 지상고	mm	200
	붐 길이	mm	2,700
	암 길이	mm	1,450
슈폭	mm	400	400
접지압	kg / cm ²	0.32	0.36
트랙 중심간 거리	mm	1,580	1,580
텀블러 중심간 거리	mm	1,990	1,990
도저 블레이드 (폭 x 높이)	mm	1,980 x 350	1,980 x 350
연료 탱크 용량	L	66	66
작동유 탱크 용량	L	48	48
옵션	DX50Z-7 : 콕퍼플러, DX60R-7 : 회전링크, 다용도 짐게		

• 제원은 DX50Z-7은 콕퍼플러, DX60R-7은 회전링크 + 다용도짐게 장착 기준입니다.
• 상기 제원은 성능 및 품질 개선을 위하여 예고없이 변경될 수 있습니다.



DEVELON

작업 범위도 Working Range 단위 : mm



구분	단위	DX50Z-7	DX60R-7
최대 굴착높이 (가)	mm	5,575	5,680
최대 덤프높이 (나)	mm	3,670	3,590
최대 굴착깊이 (다)	mm	3,625	3,960
최대 굴착반경 (라)	mm	6,095	6,430

통합서비스 접수센터
1600-1120

경기도 성남시 분당구 분당수서로 477
<https://asia.develon-ce.com/kr>

DEVELON은 HD현대인프라코어의 브랜드입니다. SICE. 2023.04

DEVELON

굴착기

DX50Z-7
DX60R-7



• 본 인쇄물의 사진은 옵션 사양이 포함되어 있으며, 실제와 다를 수 있습니다.

비교할 수 없는 특별함이 담겨 있습니다.

기술력이 집약된 DM02VB 엔진

- Stage5 최신 배기규제를 만족하는 DM01 엔진 탑재
- 고출력 엔진 사양 적용으로 고부하 작업 성능 개선
- HDI 자가엔진 적용으로 유지보수 용이
- Service-Free DPF 탑재
- 5,000hr 청소 주기의 DPF 탑재
- DOC + DPF 후처리 장치 탑재
- SCR(요소수) 미장착

더욱 강력한 성능

- 강력한 인양력과 굴착력
- 뛰어난 주행 성능
- 자동 주행 변속 기능
- 경쟁력 있는 도저 리프팅 높이와 굴착 깊이
- 어태치먼트 2종 (DX60R-7에 적용)
- 회전링크
- 다용도 집게

강화된 내구성

- 전복 보호 구조 ROPS (Roll Over Product System) 캐빈
- 붐 / 상부체 / 실내등 LED 램프
- Boom & Arm Lock Valve
- 라운트 형태의 카운터웨이트
- 보조 카운터웨이트 (DX60R-7에 적용)
- 붐 실린더 보호 커버
- 주행 속도 스위치
- 조이스틱 썸휠 스위치
- 어태치먼트 유량 조절
- 회전배관 기본 적용
- 다용도 집게 장착용 Hinge Bracket 적용 (DX60R-7에 적용)

편리해진 유지보수

- 정비성이 우수한 개방형 리어 커버
- 메탈 메쉬 커버
- 배터리 차단 스위치
- 엔진 비상 정지 스위치
- 비상 시동 모드 스위치
- 정비성을 고려한 고성능 필터류
- DPF 재생 극대화
- DEVELON Fleet Management

진보된 편의 및 안전 사양

- 8인치 디지털 메인 계기판
- 통합 키패드
- 풀 글래스 도어 캐빈
- 열선 시트
- 전방 유리 슬라이드 오픈
- 블루투스 기능이 적용된 DAB audio
- 강력한 에어컨/히터 성능
- 후방카메라
- 파워 소켓 및 USB 포트
- 접이식 페달

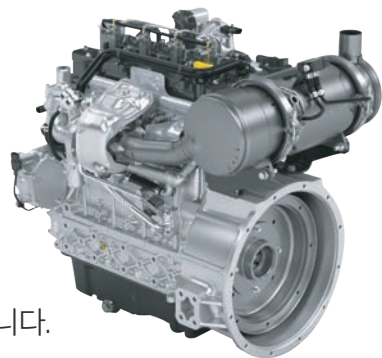




선택의 자부심을 드립니다.

힘들고 거친 비즈니스 세계에서 그 일을 멋지게 해내어 정상에 서있는 당신께... 시장에서 검증된 뛰어난 성능과 연비로 디벨론 굴착기의 진정한 가치를 보여 드리겠습니다.

DX50Z-7과 DX60R-7은 운전자가 상상하는 그 이상으로 효율적이고 편안한 작업과 안전한 작업을 가능하게 합니다.



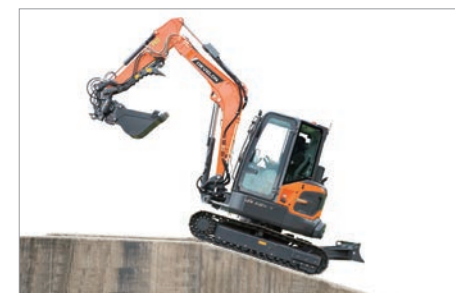
최대출력 **49.5마력**

DM01 엔진은 고출력 고효율의 최신 엔진으로 정격 출력과 토크를 증대하여 고부하 작업에서 효율적인 작업성을 제공하며 DPF 클리닝 주기가 5,000시간으로 유지보수가 용이하고 DOC + DPF 후처리 장치 탑재로 SCR(요소수)없이 Stage5 최신 배기규제를 만족합니다.



도저 리프팅 높이와 굴착 깊이

경쟁력 있는 도저 블레이드 리프팅 높이와 굴착 깊이를 적용하여 더욱 안정감 있는 경사지와 험지 작업이 가능합니다



자동 주행 변속 시스템

고속 주행 시 경사로 또는 부하 발생 시 주행 속도 자동 변속 (2단에서 1단 자동 변속)을 통해 장비 손상을 예방하고 운전자 편의성을 증대 하였습니다.

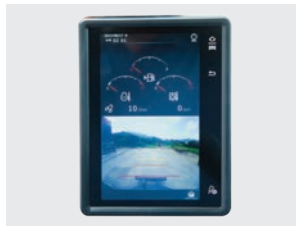


붐 스윙

우 53도, 좌 60도로 회전하는 프론트 구조로도심 또는 복잡한 현장과 협소 공간에서 보다 효율적인 작업이 가능합니다.

편리함에 편안함까지 더한 -7시리즈 굴착기

조작 편의성과 시인성이 향상된 8인치 디지털 계기판, 열선 기능의 시트 등 운전자를 최우선으로 생각한 설계로 보다 편안하고 쾌적한 작업공간을 제공합니다.



8인치 터치식 계기판

8인치 디지털 계기판 적용으로 조작 편의성 및 시인성 우수



Key - Pad 타입 스위치

Key - Pad 스타일의 스위치 적용으로 빠르고 편리한 작업선택 가능



풀 글래스 도어 캐빈

탁트인 시야 확보로 편안한 작업이 가능



열선 시트

열선이 내장되어 추운 작업 환경에서 따뜻하고 편안한 작업 가능



전방 유리 슬라이드 오픈

작업 편의성 및 캐빈 거주성 향상



DAB오디오

블루투스 기능이 탑재된 오디오



강력한 에어컨/히터 성능

외부 먼지 및 악취의 유입을 방지하기 위해 내/외기 전환 가능하고 풍부한 노즐 제공



후방카메라

후방 시야 확보로 안전한 작업 가능



파워 소켓 및 USB 포트

사용자 편의를 고려한 5V USB 포트 및 12V 파워 소켓



접이식 페달

전방 발공간을 용이하게 사용을 위한 접이식 페달



견고한 내구성으로 든든한 믿음을 드립니다.

개발 초기부터 엄격한 내구성 기준 설계와 혹한기, 혹서기 실차 테스트 등 가혹한 현장 테스트를 통해 검증되어 작은 부분 하나에도 든든한 믿음이 전해집니다.



ROPS Cabin

장비 전복 시, 운전자를 보호해주는 ROPS 구조 적용



LED 램프

캐빈 상단 전/후방 및 붐 램프를 LED로 적용하여 야간작업 시야성 개선 및 안전성 확보



Boom & Arm Lock Valve

붐&암 락 밸브 적용으로 중량물 작업 시 침하를 방지하여 보다 안전한 작업이 가능



라운드 형태의 카운터웨이트

라운드 형태의 카운터웨이트 적용으로 더 좋은 밸런스 제공



보조 카운터웨이트

보조 카운터웨이트(200kg)로 인양 성능 및 안정도 증대 (DX60R-7에 적용)



붐 실린더 보호 커버

외부 충격으로 부터 붐 실린더 튜브 보호



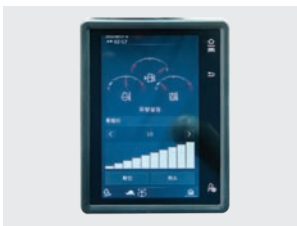
주행 속도 스위치

도저 블레이드 평탄화 작업 시, 주행 속도 스위치를 통해 저속 또는 고속을 선택



조이스틱 썸힐 스위치

조이스틱 썸힐 버튼으로 1way, 2way 및 Rotating 조작



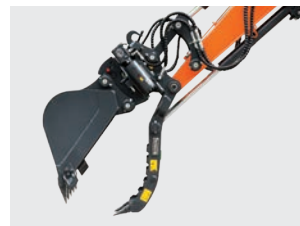
어태치먼트 유량 조절

다양한 어태치먼트 사용을 위한 어태치먼트 유량을 10단계로 설정 가능



회전배관 기본 적용

Rotating Attachment 사용을 위한 회전배관 기본 사양으로 제공



다용도 집게 장착용 Hinge Bracket

다용도 집게 장착용 Hinge Bracket을 기본 적용하여 작업 효율성 향상 (DX60R-7에 적용)



간편한 점검으로 처음의 가치를 그대로

일상적인 점검에서 주요부위에 대한 정비까지 효율적인 유지관리가 가능하도록 설계하여 장비 운영 비용은 최소화하면서도 늘 최상의 성능을 유지합니다.



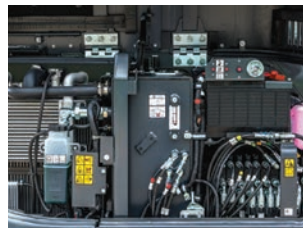
개방형 리어커버

두 개의 개방형 리어 커버를 적용하여 정비성이 우수



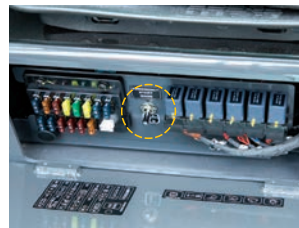
메탈 메쉬 커버

본넷과 작동유 탱크 측면에 메탈 메쉬 커버를 적용하여 외부 이물질 유입 방지



배터리 차단 스위치

장비의 장기간 보관 및 점검 시 배터리 전원을 차단하여 각종 전기 장치 보호



엔진 비상 정지 스위치

운전실 하단에 위치하여 위급 상황 시 엔진 정지 가능



비상 시동 모드 스위치

엔진 시동 시스템이 이상이 생겼을 시 응급 조치로 엔진을 시동 가능



정비성을 고려한 고성능 필터류

엔진룸에 집중배치된 필터류는 작업자의 접근성을 고려한 설계로 정비 편의성 증대



DPF 재생 극대화

연속 재생 트랩 효과 극대화를 통한 저부하 작업 능력 향상



DEVELON FLEET MANAGEMENT

원격으로 실시간 관리 가능하고 작업 효율을 향상시킬 수 있습니다.

작업장 관리 편의성 향상

위치확인 : 실시간 장비위치 확인
리포트 : 정기적인 장비 가동 리포트를 통한 장비 관리

서비스 강화

이상신호 감지 : 계기판 점등되는 이상신호를 실시간 감지하여 정비 조치시간 단축
도난방지 : 장비 운영구역, 작업 시간 설정하여 분실 및 도난 방지

예방 점검 및 관리

소모품관리 : 소모품 교환시점 자동 알림으로 유지 관리 편의성 향상 (필터, 오일 류 포함)
내구수명 증대 : 교체 주기를 철저하게 관리하여 장비 내구 수명 증대에 도움

연비관리

가동분석 : 사용모드 별 가동시간 Data를 바탕으로 실제 작업 비율 및 비가동 시간 파악
연비관리 : 연료 잔량 및 연비 확인 가능하며, Energy Saving Report를 통한 연비 운전 Coaching