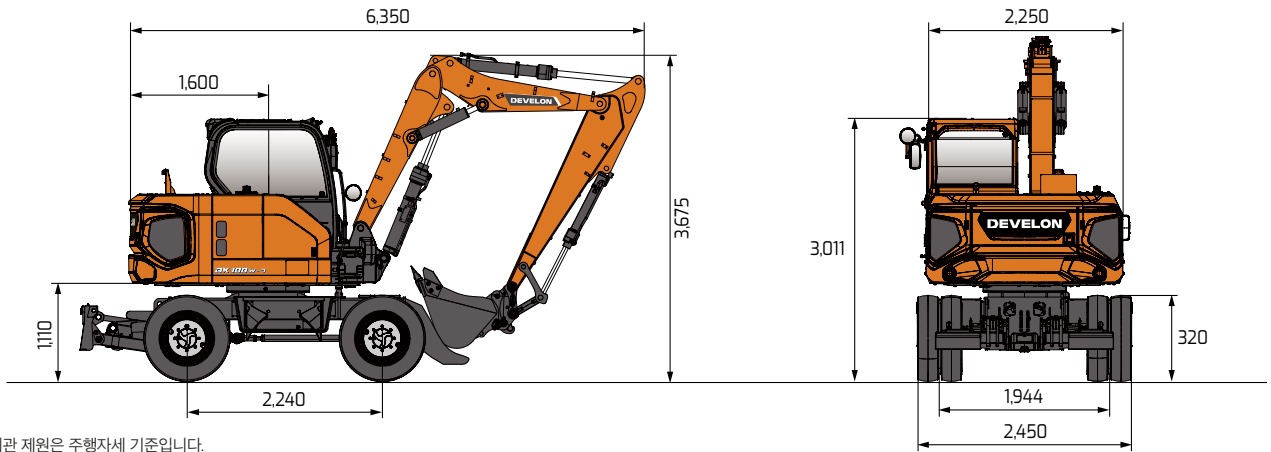


DX 100W-7

본체규격 Dimension 단위 : mm



· 장비의 외관 제원은 주행자세 기준입니다.

제원 Specifications

구분		단위	DX 100W-7
장비 중량		톤	10.92
버킷 용량		m³	0.28
엔진	모델명	-	DM03VA
	정격 출력	ps (kW) / rpm	102(75) / 2,000
	최대 토크	kg.m / rpm	43.8 / 1,400
유압	토출압 (작업 / 주행)	kg / cm²	301 / 301
	펌프 용량	L / min	200
성능	주행 속도	km / hr	37
	선회 속도	rpm	8.8
	최대 굴착력 (버킷 / 암)	톤	5.98 / 3.72
	최대 견인력	톤	4.2
	등판 능력	도	21
외관	전장	mm	6,350
	전폭	mm	2,475
	전고	mm	3,675
	축거	mm	2,240
	윤거	mm	1,944
최저 지상고		mm	320
도저 블레이드 (폭 x 높이)		mm	2,475 x 500
연료 탱크 용량		L	160
작동유 탱크 용량		L	140
요소수 탱크 용량		L	20

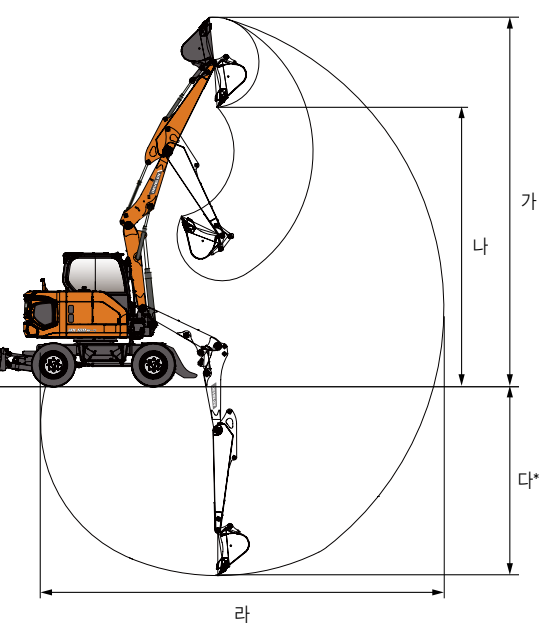
구분	단위	DX100W-7 아티볼 1.89m + 1.88m / 암 2.25m
최대 굴착높이 (가)	mm	8,405 (8,265)
최대 덤프높이 (나)	mm	6,130 (6,250)
전방자세 - 최대 굴착깊이 (다)	mm	4,390 (4,250)
측방자세 - 최대 굴착깊이 (다)	mm	4,390 (4,250)
후방자세 (도저상승) - 최대 굴착깊이 (다*)	mm	4,230 (4,090)
후방자세 (도저하강) - 최대 굴착깊이 (다*)	mm	4,390 (4,250)
최대 굴착반경 (라)	mm	7,960 (7,605)
회전 반경	mm	3,700 (4륜 조향 시), 6,190 (2륜 조향 시)

· 상기 제원의 ()는 버킷만 장착시의 제원이며, 성능개선을 위하여 예고없이 변경할 수 있습니다.



DEVELON

작업 범위도 Working Range 단위 : mm



· 작업범위도는 이베를 옮기 위한 이미지로 프론트 자세에 따라 차체와의 간섭이 발생하는 등 실제와 다를 수 있습니다.

통합서비스 접수센터
1600-1120

경기도 성남시 분당구 분당수서로 477
<https://asia.develon-ce.com/kr>

DEVELON은 HD현대인프라코어의 브랜드입니다.

2024.03

DEVELON

굴착기

DX100W-7



· 본 인쇄물의 사진은 옵션 사양이 포함되어 있으며, 실제와 다를 수 있습니다.

비교할 수 없는 특별함이 담겨 있습니다.

기술력이 집약된 DM03엔진

- Stage5 최신 배기규제를 만족하는 DM03 엔진 탑재
 - Develon 자가엔진 적용으로 유지보수 용이
- Service-Free DPF 탑재
 - 5,000hr 청소주기의 DPF 탑재
- 고효율 SCR 탑재로 EGR 제거
 - EGR 삭제에 따른 연비 개선
 - 품질문제 발생 가능성 원천 차단

더욱 강력한 성능

- Power / Standard / Eco 모드
- SPC3 (Smart Power Control3) 시스템 (연비 증대)
- Arti-boom구조의 프론트
- 4륜 조향 시스템 (옵션)

편리한 유지보수

- ETP (전자식 연료이동 펌프)
- 정비성이 우수한 Full Open 타입의 리어 커버
- DEVELON Fleet Management

강화된 내구성

- 새롭게 개발된 메인프레임
- 8.25-20-14PR 더블 타이어
- Panto Wiper (전면 유리 닦임 면적 증대)
- 붐/상부체/실내등 LED 적용

진보된 편의 및 안전사양

- 8인치 터치식 메인 계기판
- 스마트 키
- 안전벨트 착용 경고
- 블루투스 기능이 적용된 DAB 오디오
- 냉/온풍 시트
- AVM (Around View Monitoring) 기본적용
- 붐 & 암 락밸브
- ROPS 캐빈



PERFORMANCE

작업이 보다 편안한 장비, 그리고 조금 더 안전한 장비

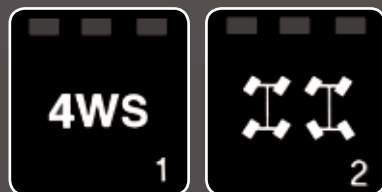
DX100W-7의 개발은 이 두 가지의 고민에서 시작 되었습니다.
 붐 스윙이 가능한 Anti-boom 구조와 소선회 구조, 그리고 4륜 조향까지
 DX100W-7는 운전자가 상상하는 그 이상으로 효율적이고 편안한
 작업과 안전한 작업을 가능하게 합니다.

▼ 2,490mm

획기적으로 감소한 회전반경!

2륜 조향 시 6,190mm

4륜 조향 시 3,700mm



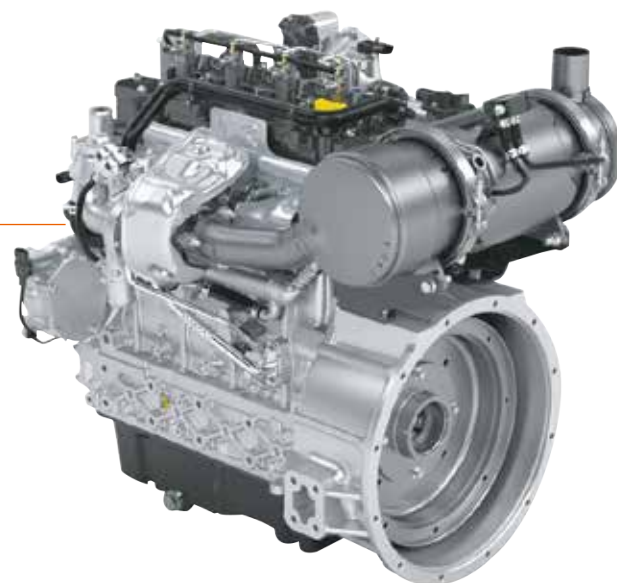
4 Wheel Steering (옵션)

2륜 조향과 4륜 조향 중에 선택할 수 있으며, 4륜 조향 선택 시,
 전/후륜이 서로 반대방향으로 조향되어 회전반경이 획기적으로
 감소하는 Round 모드와 전/후륜이 같은 방향으로 조향되어
 좌/우 대각선 방향으로 주행하는 Crab 모드를 선택할 수 있습니다.

• 본 인쇄물의 사진은 옵션 사양이 포함되어 있으며, 실제와 다를 수 있습니다.

Stage5 배기규제를 만족하는 Develon DM03 엔진 탑재

DM03 엔진은 고출력 고효율의 최신 엔진으로
 EGR이 없어 연비절감은 물론 EGR 관련 품질문제
 발생 가능성이 없고 DPF 클리닝 주기가
 5,000 시간으로 유지보수가 용이합니다.



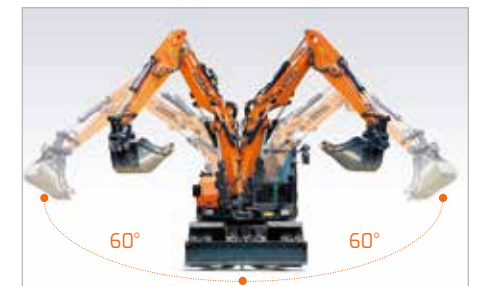
Load Sensing 시스템

복합 동작 및 미세 제어성능이 우수한 LS시스템을
 적용하여 작업성은 높이고, 운전의 피로도는
 낮추었습니다.



붐&암 락 밸브

붐&암 락 밸브 적용으로 중량물 작업 시 프론트 침하를
 방지하여 보다 안전한 작업이 가능합니다.



붐 스윙

좌 · 우 60°로 회전하는 프론트 구조로 협소공간에서
 보다 효율적인 작업이 가능합니다.

편리함에 편안함까지 더한 -7시리즈 굴착기

인체공학적 설계가 적용된 신규 페달, 조작 편의성과 시인성이 향상된 8인치 터치식 계기판, 냉온풍 기능의 시트 등 운전자를 최우선으로 생각한 설계로 보다 편안하고 쾌적한 작업공간을 제공합니다.



8인치 터치식 계기판

8인치 LCD 터치스크린 모니터 적용으로 조작 편의성 및 시인성 개선



스마트키

버튼 시동 및 운전실 도어 Lock / Unlock 기능 제공



통합키패드

조작이 편리한 신규 디자인의 키패드 적용하여 스위치 접근성 및 조작 편의성 우수



인체공학적 디자인의 페달

인체공학적 설계로 페달각도 및 형상을 설계하여 조작성 편의성 우수



냉/온풍 시트

열전소자(TED) 적용의 냉·온풍 3단 조절 가능한 시트



전방 선바이저

전면에 슬라이드식 선바이저가 설치되어 쾌적한 운전환경 제공



마이크로폰

작업 중 운전실 외부로 음성을 출력할 수 있는 마이크로폰



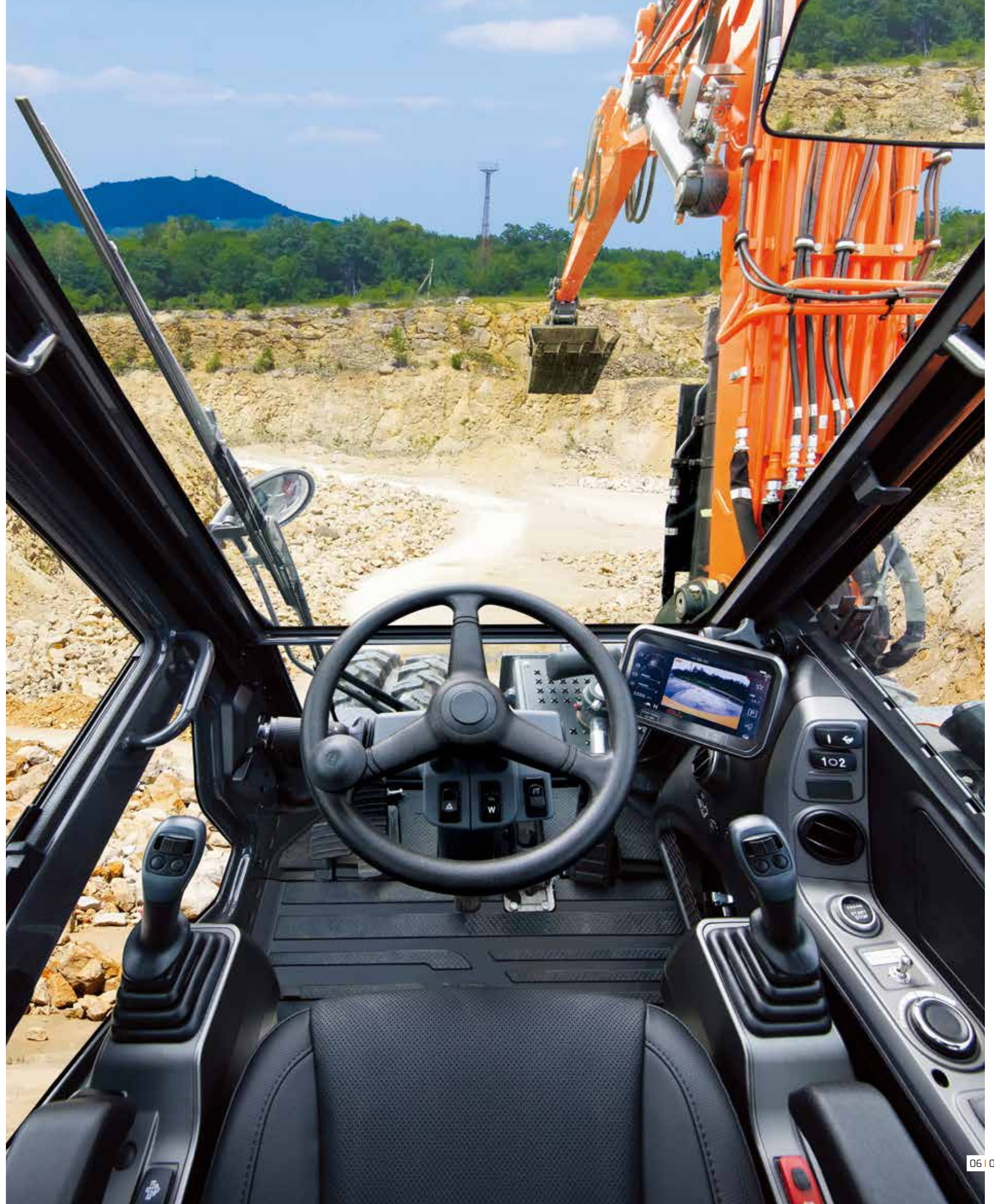
DAB 오디오

블루투스 기능이 탑재된 오디오



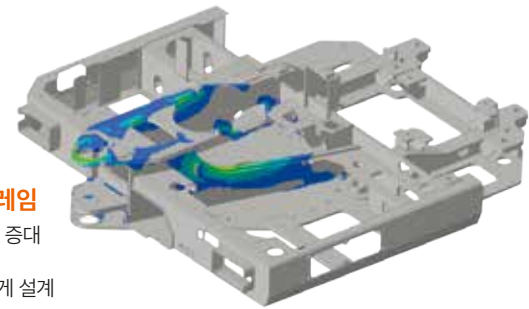
AVM (Around View Monitor) 시스템

하늘에서 보는 듯한 Top View, 우측방 사각지대를 해소하는 Top + Rear View 등 5가지의 View Mode를 지원하여 보다 안전한 작업이 가능



견고한 내구성으로 튼튼한 믿음을 드립니다.

개발 초기부터 Develon의 엄격한 내구성 기준 설계와 혹한기, 혹서기 실차 테스트 등 가혹한 현장 테스트를 통해 검증되어 작은 부분 하나에도 튼튼한 믿음이 전해집니다.



새롭게 개발된 메인프레임

상부체는 내구성, 작업범위 증대 그리고 메인컨트롤밸브의 정비성까지 고려하여 새롭게 설계



8.25-20-14PR 더블타이어

작업 및 주행 안정도가 뛰어난 더블 타이어를 기본 적용



Panto Wiper

전면 유리 닦임 면적이 증대된 Panto Wiper



ROPS Cabin

장비 전복 시, 운전자를 보호해 주는 ROPS 구조 적용



내구성이 우수한 연료 공급호스

날씨변화에 강하고 내구성이 좋은 합성고무가 적용되어 내구성 우수



도저 락밸브 (체크밸브)

도저 블레이드 침하를 방지하여 보다 안전한 도저 작업이 가능



Steel Fender

주행 및 작업 시 장비 오염을 막아주는 견고한 Steel Fender 적용



간편한 점검으로 처음의 가치를 그대로

일상적인 점검에서 주요부위에 대한 정비까지 효율적인 유지관리가 가능하도록 설계하여 장비 운영 비용은 최소화하면서도 늘 최상의 성능을 유지합니다.



요소수 주입구

지면에서의 접근성과 주입성이 용이한 요소수 주입구



ETP (전자식 연료이동 펌프)

연료라인에 에어빼기가 필요할 때, ETP를 사용하여 편리하고 빠르게 연료라인의 에어를 제거



정비성을 고려한 고성능 필터류

엔진룸에 집중배치된 필터류는 작업자의 접근성을 고려한 설계로 정비 편의성 증대



풀 오픈 타입의 리어커버

지면 접근성(1.6M)이 우수한 높이에 Full Open 타입의 리어커버가 적용되어 정비성 용이



볼트 체결식 공구함

볼트 체결식 공구함 적용으로 파손 시 정비성 용이



MCV 접근성 및 정비성 증대

봄 스윙 실린더는 캐빈 하단에, MCV는 상부체 중앙에 탑재되어 MCV로의 접근성 및 정비성 용이



라디에이터 룸 이물질 유입 차단

라디에이터 룸 유입공기에 이물질을 차단하기 위해 보호구조 적용



DEVELON FLEET MANAGEMENT

원격으로 실시간 관리 가능하고 작업 효율을 향상시킬 수 있습니다.

작업장 관리 편의성 향상

위치확인 : 실시간 장비위치 확인
리포트 : 정기적인 장비 가동 리포트를 통한 장비관리

서비스 강화

이상신호 감지 : 계기판 점등되는 이상신호를 실시간 감지하여 정비 조치시간 단축
도난방지 : 장비 운영구역, 작업 시간 설정하여 분실 및 도난 방지

예방 점검 및 관리

소모품관리 : 소모품 교환시점 자동 알림으로 유지 관리 편의성 향상 (필터, 오일 류 포함)
내구수명 증대 : 교체 주기를 철저히 관리하여 장비 내구 수명 증대에 도움

연비관리

가동분석 : 사용모드 별 가동시간 Data를 바탕으로 실제 작업 비율 및 비가동 시간 파악
연비관리 : 연료 잔량 및 연비 확인 가능하며, Energy Saving Report를 통한 연비 운전 Coaching