

DX 350LC-7

본체규격 Dimension 단위 : mm

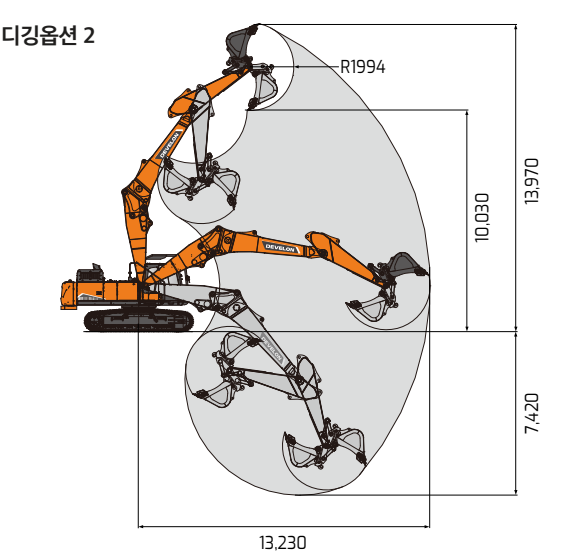
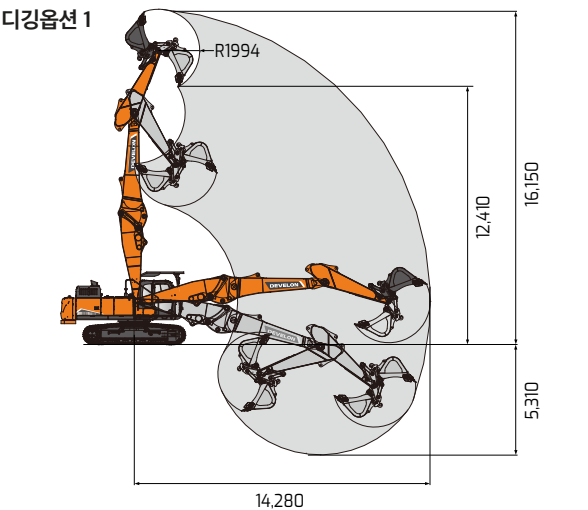
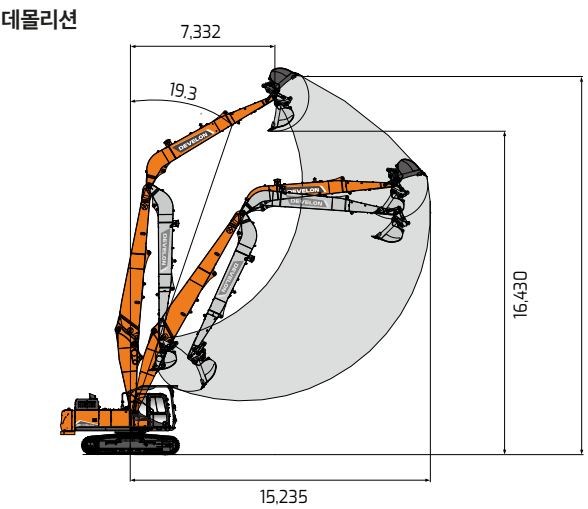
구분		단위	데몰리션	디강옵션 1	디강옵션 2
장비 중량		톤	46.2	45.4	45.4
버킷 용량		m³	0.92	1.27	1.27
엔진	모델명	-	DL08V	DL08V	DL08V
	정격 출력	ps (kW) / rpm	290 (213) / 1,800	290 (213) / 1,800	290 (213) / 1,800
	최대 토크	kg.m / rpm	130 / 1,300	130 / 1,300	130 / 1,300
유압	토출압 (작업 / 주행)	kg / cm²	350 (370) / 350	350 (370) / 350	350 (370) / 350
	펌프 용량	L / min	2 x 350	2 x 350	2 x 350
	주행 속도	km / hr	5.5	5.5	5.5
성능	선회 속도	rpm	9.7	9.7	9.7
	등판 능력	도	27.1	27.1	27.1
	길이	mm	15,460	13,945	13,220
외관	너비	mm	3,500	3,500	3,500
	높이	mm	3,495	3,495	4,160
	최저 지상고	mm	480	480	480
프론트 길이	봄 길이	mm	11,590	9,080	8,340
	암 길이	mm	7,800	3,200	3,200
	최대 굴착반경	mm	15,235	14,280	13,230
작업 반경	최대 덤프높이	mm	16,430	12,410	10,030
	최대 굴착깊이	mm	-	5,310	7,420
	슈폭	mm	600 (더블그라우저)	600 (더블그라우저)	600 (더블그라우저)
하부체	트랙 높이	mm	970	970	970
	접지압	kg / cm²	0.89	0.87	0.87
트랙 중심간 거리		mm	2,680	2,680	2,680
텀블러 중심간 거리		mm	4,040	4,040	4,040
연료 탱크 용량		L	600	600	600
작동유 탱크 용량		L	380	380	380
요소수 탱크 용량		L	60	60	60

• 상기 제원은 성능 개선을 위하여 예고없이 변경될 수 있습니다.



DEVELON

작업 범위도 Working Range 단위 : mm



통합서비스 접수센터  
1600-1120

경기도 성남시 분당구 분당수서로 477  
<https://asia.develon-ce.com/kr>

DEVELON은 HD현대인프라코어의 브랜드입니다.

2024.03

DEVELON

특수장비

DX350LC-7 데몰리션  
DX350LC-7 파일 드라이버



• 본 인쇄물의 사진은 옵션 사양이 포함되어 있으며, 실제와 다를 수 있습니다.



## 비교할 수 없는 특별함이 담겨 있습니다.

### 기술력이 집약된 DL08 엔진

- Stage5 최신 배기규제를 만족하는 DL08 엔진 탑재
  - Develon 자가엔진 적용으로 유지보수 용이
- Service - Free DPF 탑재
  - DPF Cleaning 주기를 8,000hr으로 증대
- 고효율 SCR 탑재로 EGR 제거
  - EGR삭제에 따른 연비 개선
  - 품질문제 발생 가능성 원천 차단

### 더욱 강력한 성능

- Power+ / Power / Standard / ECO 모드 적용
- SPC3 (Smart Power Control 3) 시스템 (연비 증대)
- 메인펌프 유량 증대로 작업속도 및 성능 개선
- 전자펌프(VBO) 시스템 적용으로 연비 개선
- 고중량 카운터웨이트 적용
- 주행 직진 페달
- Two pump

### 진보된 편의 및 안전 사양

- 8인치 터치식 계기판
- 스마트키
- 안전벨트 착용 경고
- 새로운 디자인 페달
- 통풍 & 인조가죽 시트
- 좌측 열선미러
- 레인실드
- 블루투스 기능이 적용된 DAB 오디오
- USB Port 및 파워소켓
- 공조성능 개선
- AVM (Around View Monitoring)
- 후방 경고 시스템

### 강화된 내구성

- 메인프레임 사이드 범퍼 가드
- 고성능 대용량 주행모터
- 강력한 상·하부롤러
- Full Track Guard
- 붐 & 암 Lock Valve
- LED 램프
- 연료 공급 호스 개선

### 편리해진 유지보수

- 요소수 주입성 개선
- 라디에이터 및 오일쿨러 별치
- ETP (전자식 연료이동 펌프)
- 상태표시 램프가 적용된 배터리 차단 스위치
- 냉각수 레벨센서 (냉각수 부족 시 알람)
- 에어컨 공기 청정 필터
- 습식 크리너
- 에어 컴프레서와 실내 에어컨
- 3층 스텝 구조와 별타공 플레이트
- DEVELON Fleet Management

### 데몰리션

- 고층, 저층 철거부터 토목 작업까지 가능한 프론트 2종 제공
- 캐빈 틸팅 (40도) 시스템 적용
- 유압핀 조인트 시스템
- 작업반경 위험 (스윙, 붐, 각도) 알람
- Total Movement Indicator
- 강력한 캐빈 Lockable Safety Door
- Water Spary 시스템
- 프론트 호스 커플러 시스템
- 앤드암 카메라
- 보조 카운터웨이트
- 더블 그라우저

### 파일드라이버

- 특수사양으로 구성된 붐 & 암
- 슬라이딩 방식의 보조 카운터 웨이트
- 플라스틱 루프 커버
- 트리플 그라우저





# 거친 철거 현장에서 안정적으로 파워풀한 성능을 발휘하는 DX350LC-7 데몰리션

- 고층, 저층 철거부터 토목 작업까지! 한 대의 장비로 3가지 옵션을 편리하게 누리세요.
- Base Boom 자동 핀제거 시스템과 호스 커플러 적용으로 손쉽게 Front 교체 가능!
- 최대 19m 높이의 철거 작업 가능! 디깅 Front 장착 시 지상 14m, 지하 7.4m 작업 가능!



철거 가능 높이	지상 19m
장착 가능 옵션	24톤 급 굴착기용 칙클램프, 크라샤



철거 가능 높이	지상 16m
장착 가능 옵션	30톤 급 굴착기용 칙클램프, 크라샤



철거 가능 높이	지상 14m, 지하 7.4m 봄 벤트형 방식으로 토목 장비로 활용 가능
장착 가능 옵션	30톤 급 굴착기용 칙클램프, 버켓

## 본체규격 Dimension



## 특징 Features



**캐빈 틸팅 시스템**  
높은곳의 시야 증대를 위한 최대 40도의 틸팅 적용



**유압핀 조인트 시스템**  
유압실린더를 이용한 자동 핀 / 분해 장치



**작업반경 위험 알람**  
(스윙, 봄 각도)  
봄 및 스윙 앵글 센서가 장착되어 봄 하강 및 스윙 중 안전작업 범위를 벗어나면 알람 제공



**Total Movement Indicator**  
프론트의 작업 위치, 높이, 거리, 수치를 실시간으로 모니터에 표시하며 위험 구간 돌입 시 경고 알람 작동



**강력한 캐빈**  
Lockable Safety Door  
캐빈 전방과 상단의 가드로 외부 충격물로 부터 운전석을 보호하고 개폐형으로 사용자 편의성 증대



**Water Spary 시스템**  
먼지가 많은 현장을 위한 물 분사 장치



**프론트 호스 커플러 시스템**  
호스 커플러 시스템 적용으로 호스 탈거 / 조립이 용이



**엔드암 카메라**  
엔드암에 별도 카메라가 장착되어 높은 작업을 철거 시 시야 확보



**버켓 실린더 가드**  
엔드암에 가드를 적용하여 외부 충격으로 인한 실린더 파손 방지



**보조 카운터 웨이트**  
기본 카운터 웨이트에 보조 카운터 웨이트 적용하여 더욱 안정적인 작업 가능



## 시트파일, H빔, 오거 작업에 가장 유용한 DX350LC-7 파일드라이버!!



### 특수사양으로 구성된 붐 & 암

시트 파일 핸들링에 가장 적합한  
Straight 붐과 Linkage 암을 적용



### 트리플 그라우저

트리플 그라우저 적용으로 도심현장  
작업 최적화



### 슬라이딩 방식의 보조 카운터웨이트

탈부착이 편리한 슬라이딩 방식의  
보조 카운터웨이트를 적용하여  
안전적인 작업 가능



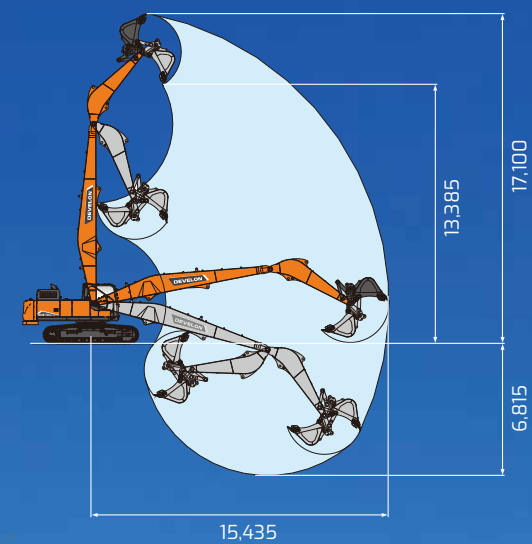
### 강화된 플라스틱 루프 커버

시트 파일 작업 시 시야성 확보를  
위해 플라스틱 루프 커버 적용

구분		단위	파일드라이버
장비 중량		톤	42.6
버킷 용량		m³	0.84
엔진	모델명	-	DL08V
	정격 출력	ps (Kw) / rpm	290 (213) / 1,800
	최대 토크	kg.m / rpm	130 / 1,300
유압	토출압 (작업 / 주행)	kg / cm²	350 (370) / 350
	펌프 용량	L / min	2 x 350
성능	주행 속도	km / hr	5.5
	선회 속도	rpm	9.7
	등판 능력	도	32
외관	길이	mm	13,070
	너비	mm	3,280
	높이	mm	3,740
	최저 지상고	mm	480
프론트 길이	붐 길이	mm	9,300
	암 길이	mm	4,500
작업 반경	최대 굴착반경	mm	15,435
	최대 덤프높이	mm	13,385
	최대 굴착깊이	mm	6,815
하부체	슈폭	mm	600 (터블그라우저)
	트랙 높이	mm	970
	접지압	kg / cm²	0.82
트랙 중심간 거리		mm	2,680
텀블러 중심간 거리		mm	4,040
연료 탱크 용량		L	600
작동유 탱크 용량		L	380
요소수 탱크 용량		L	60

\* 상기 제원은 성능 개선을 위하여 예고없이 변경될 수 있습니다.

**DX 350LC-7**  
파일드라이버 작업범위도



• 본 인쇄물의 사진은 윤선 사양이 포함되어 있으며, 실제와 다를 수 있습니다.



# COMFORT & PERFORMANCE

## 굴착기의 가치를 증명하는 DX350LC-7

신뢰할 수 있는 Develon 엔진과 운전자의 니즈를 반영한 쾌적한 운전공간, 그리고 다양한 편리기능까지 DX350LC-7 는 대형크롤러 굴착기의 가치와 여러분의 선택을 증명합니다.



### 8인치 터치식 계기판

8인치 LCD 터치스크린 모니터 적용으로 조작 편의성 및 시인성 개선



### 스마트키

버튼 시동 및 운전실 도어 Lock / Unlock 기능 제공



### 통풍 & 인조가죽 시트

장비의 진동을 효과적으로 흡수하는 고강도 서스펜션, 요추받침, 열선, 통풍기능의 인조가죽 시트



### 좌측 열선미러

서리 제거장치(열선)가 적용된 좌측 열선미러 적용으로 편의성 증대



### 레인 실드

우천 시에 시야 확보에 도움을 주는 레인실드



### DAB 오디오

블루투스 기능이 탑재된 DAB 오디오



### USB Port 및 파워소켓

USB Port와 12볼트 & 24볼트 파워 소켓 구성으로 편의성 증대



### AVM (Around View Monitoring)

하늘에서 보는 듯한 Top View, 우측방 사각지대를 해소하는 Top + Right View 등 총 5가지의 View Mode 를 지원



### 후방 경고 시스템

후·측방에 있는 8개의 센서를 통해 위험 환경내 위험물이 감지되면 영상 신호와 경고음을 울리는 안전 시스템



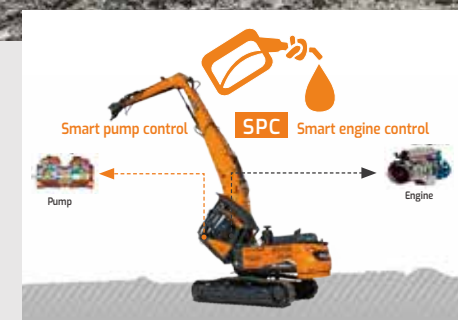
### 새로운 디자인 페달

인체공학적으로 페달각도 및 형상을 설계하여 조작 편의성 증대



### 고출력 고효율의 DL08 엔진 탑재

DL08 엔진은 고출력 고효율의 최신 6기통 엔진으로 엔진의 소음 / 진동이 적고 저 RPM에서 높은 출력을 발휘하여 시원스러운 작업성능을 제공합니다. EGR이 없어 연비절감은 물론 EGR 관련 품질문제 발생 가능성이 없고 DPF 클리닝 주기가 8,000시간으로 유지보수가 용이합니다.



### SPC3

Smart Power Control 시스템은 작업부하에 따라 엔진회전수와 펌프의 토크를 제어하여 연료 소비율을 개선하였습니다.



## 견고한 내구성으로 튼튼한 믿음을 드립니다.

개발 초기부터 Develon의 엄격한 내구성 기준 설계와 혹한기, 혹서기 실차 테스트 등 가혹한 현장 테스트를 통해 검증되어 작은 부분 하나에도 든든한 믿음이 전해집니다.



### 메인프레임 사이드 범퍼 가드

외부 충격으로부터 상부체 및 메인프레임 보호



### 고성능 대용량 주행 모터

힘지 및 경사지에서 작업효율이 높으며 강화형 보호커버는 외부 충격으로 부터 주행배관을 안전하게 보호



### 강력한 상·하부 롤러

토사 침입 방지 구조 설계 및 열처리 사양 개선을 통해 부품수명을 대폭 연장



### Full Track Guard 적용

Full Track Guard를 적용하여 롤러와 링크 등의 하부체를 보호하고 트랙의 이탈을 방지



### 붐 & 암 Lock Valve

붐과 암에 각각 Lock Valve를 적용하여 프론트의 흐름을 방지하고 안전을 강화



### Panto Wiper

전면 유리 닦임 면적이 증대된 Panto Wiper 적용



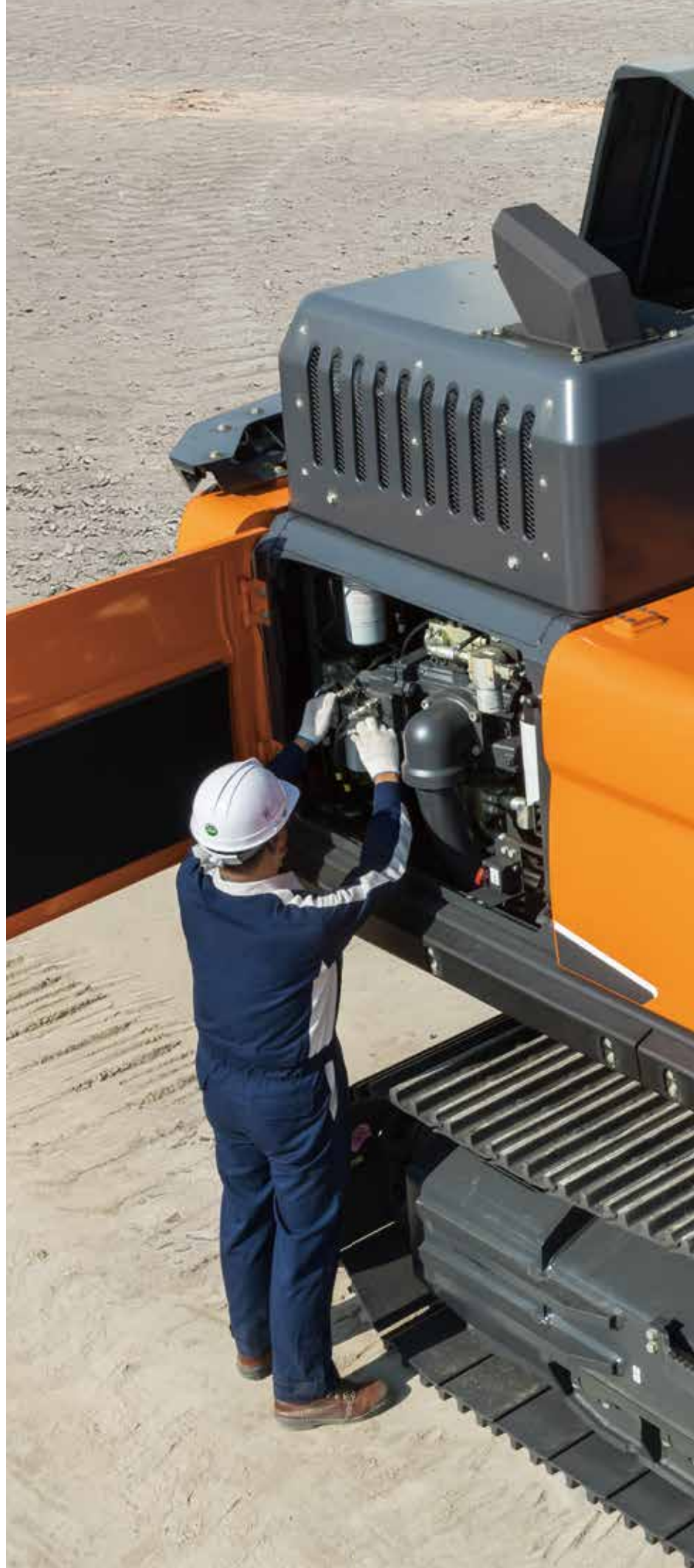
### LED 램프

캐빈상단 4램프 / 붐 / 전조등 / 상부체 램프에 LED 적용으로 야간 작업 시 시인성 개선 및 안전성 확보



### 연료공급 호스 개선

날씨 변화에 강하고 내유성이 우수한 합성 고무로 호스 재질 변경하여 내구성 증대



## 간편한 점검으로 처음의 가치를 그대로

일상적인 점검에서 주요부위에 대한 정비까지 효율적인 유지관리가 가능하도록 설계하여 장비 운영 비용은 최소화하면서도 늘 최상의 성능을 유지합니다.



### 요소수 주입성 개선

요소수 주입구에 LED 램프를 적용하여 과주입을 방지하고 흡통을 적용하여 장비오염을 방지



### 라디에이터 및 오일쿨러 별치

대용량 오일 쿨링시스템을 별도로 설치하여 뛰어난 냉각 효율을 발휘하며 정비 점검이 용이하도록 최적의 배치



### ETP (전자식 연료이동 펌프)

연료라인에 에어빼기가 필요 할 때, ETP를 사용하여 편리하고 빠르게 연료라인의 에어를 제거



### 에어컴프레서와 실내 에어컨

실내 청소 등 장비 유지보수에 필요한 에어컴프레서 설치



### 에어컨 공기 청정 필터

실내 공기 청정 필터는 손쉬운 청소 및 교환이 가능하도록 외부에 설치



### 습식 크리너

분진이 많이 발생하는 작업 현장에서 엔진 수명을 연장하기 위해 습식 크리너를 표준 장착



### DEVELON Fleet Management

스마트폰 또는 컴퓨터를 통해 원격으로 실시간 장비 정보를 확인 가능



### 3층 스텝구조와 별타공 플레이트

안전을 고려한 3층 계단 형식과 별 타공으로 미끄럼 방지