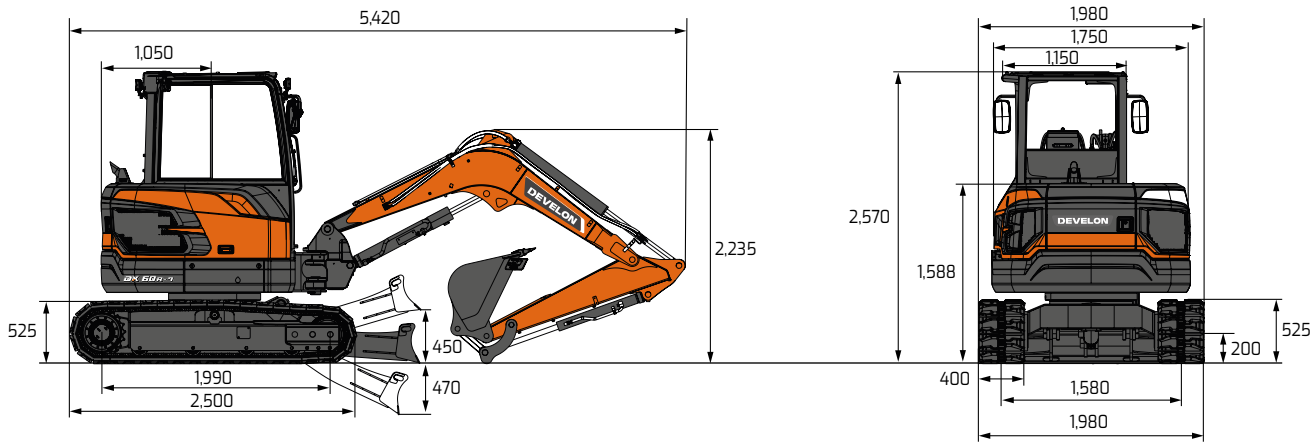


DX 60R-7

본체규격 Dimension 단위 : mm



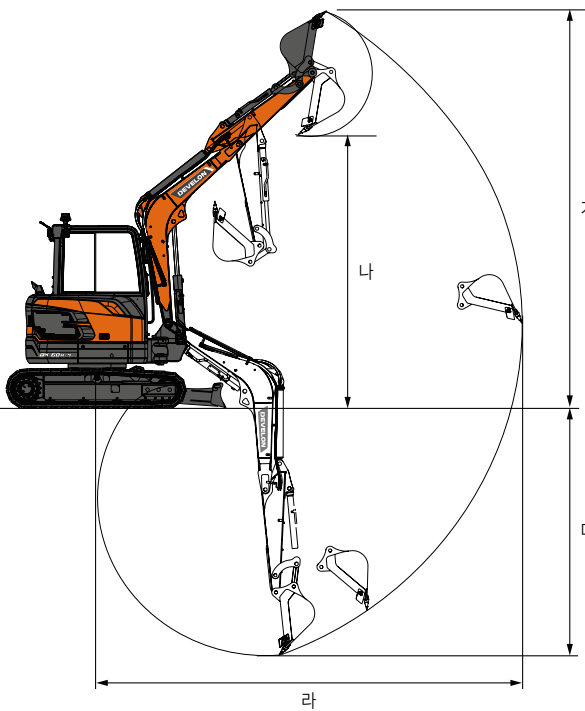
• 장비의 외관 제원은 주행자세 기준입니다.

제원 Specifications

구분		단위	DX60R-7
장비 중량		톤	6.3
버킷 용량		m <sup>3</sup>	0.175
엔진	모델명	-	DM01VA
	정격 출력	ps (kW) / rpm	49.5 (36.4) / 2,200
	최대 토크	kg.m / rpm	18.4 / 1,600
유압	시스템 압력	kg / cm <sup>2</sup>	280
	펌프 토출유량	L / min	138.6
성능	주행 속도 (High / Low)	km / hr	4.4 / 2.6
	선회 속도	rpm	9.8
	붐스윙 각도 (좌 / 우)	도	60 / 53
	최대 굴착력 (버킷 / 암)	톤	3.45 / 2.35
	최대 견인력	톤	4.58
	등판 능력	도	35
외관	전장	mm	5,420
	전폭	mm	1,980
	전고	mm	2,570
	최저 지상고	mm	200
	붐 길이	mm	2,700
	암 길이	mm	1,600
슈폭		mm	400
접지압		kg / cm <sup>2</sup>	0.36
트랙 중심간 거리		mm	1,580
텀블러 중심간 거리		mm	1,990
도저 블레이드 (폭 x 높이)		mm	1,980 x 350
연료 탱크 용량		L	66
작동유 탱크 용량		L	48
옵션	회전링크, 다용도 집게		

• 제원은 회전링크 + 다용도집게 장착 기준입니다.  
• 상기 제원은 성능 및 품질 개선을 위하여 예고없이 변경될 수 있습니다.

작업 범위도 Working Range 단위 : mm



구분	단위	DX60R-7
최대 굴착높이 (가)	mm	5,680
최대 덤프높이 (나)	mm	3,590
최대 굴착길이 (다)	mm	3,960
최대 굴착반경 (라)	mm	6,430



DEVELON

통합서비스 접수센터  
1600-1120

경기도 성남시 분당구 분당수서로 477  
<https://asia.develon-ce.com/kr>

DEVELON은 HD현대인프라코어의 브랜드입니다.

2024.03

DEVELON

굴착기

DX60R-7



• 본 인쇄물의 사진은 옵션 사양이 포함되어 있으며, 실제와 다를 수 있습니다.



## 비교할 수 없는 특별함이 담겨 있습니다.

### 기술력이 집약된 DM02VB 엔진

- Stage5 최신 배기규제를 만족하는 DM01 엔진 탑재
- 고출력 엔진 사양 적용으로 고부하 작업 성능 개선
- HDI 자가엔진 적용으로 유지보수 용이
- Service-Free DPF 탑재
  - 5,000hr 청소 주기의 DPF 탑재
- DOC + DPF 후처리 장치 탑재
- SCR(요소수) 미장착

### 더욱 강력한 성능

- 강력한 인양력과 굴착력
- 뛰어난 주행 성능
- 자동 주행 변속 기능
- 경쟁력 있는 도저 리프팅 높이와 굴착 깊이
- 어태치먼트 2종
  - 회전링크
  - 다용도 집게

### 진보된 편의 및 안전 사양

- 8인치 디지털 메인 계기판
- 통합 키패드
- 풀 글래스 도어 캐빈
- 열선 시트
- 전방 유리 슬라이드 오픈
- 블루투스 기능이 적용된 DAB audio
- 강력한 에어컨/히터 성능
- 후방카메라
- 파워 소켓 및 USB 포트
- 접이식 페달

### 강화된 내구성

- 전복 보호 구조 ROPS (Roll Over Product System) 캐빈
- 붐 / 상부체 / 실내등 LED 램프
- Boom & Arm Lock Valve
- 라운드 형태의 카운터웨이트
- 보조 카운터웨이트
- 붐 실린더 보호 커버
- 주행 속도 스위치
- 조이스틱 썸휠 스위치
- 어태치먼트 유량 조절
- 회전배관 기본 적용
- 다용도 집게 장착용 Hinge Bracket 적용

### 편리해진 유지보수

- 정비성이 우수한 개방형 리어 커버
- 메탈 메쉬 커버
- 배터리 차단 스위치
- 엔진 비상 정지 스위치
- 비상 시동 모드 스위치
- 정비성을 고려한 고성능 필터류
- DPF 재생 극대화
- DEVELON Fleet Management







## 선택의 자부심을 드립니다.

힘들고 거친 비즈니스 세계에서 그 일을 멋지게 해내어 정상에 서있는 당신께... 시장에서 검증된 뛰어난 성능과 연비로 디벨론 굴착기의 진정한 가치를 보여 드리겠습니다.

DX60R-7은 운전자가 상상하는 그 이상으로 효율적이고 편안한 작업과 안전한 작업을 가능하게 합니다.



## 최대출력 49.5마력

DM01 엔진은 고출력 고효율의 최신 엔진으로 정격 출력과 토크를 증대하여 고부하 작업에서 효율적인 작업성을 제공하며 DPF 클리닝 주기가 5,000시간으로 유지보수가 용이하고 DOC + DPF 후처리 장치 탑재로 SCR(요소수)없이 Stage5 최신 배기규제를 만족합니다.



### 도저 리프팅 높이와 굴착 깊이

경쟁력 있는 도저 블레이드 리프팅 높이와 굴착 깊이를 적용하여 더욱 안정감 있는 경사지와 험지 작업이 가능합니다.



### 자동 주행 변속 시스템

고속 주행 시 경사로 또는 부하 발생 시 주행 속도 자동 변속 (2단에서 1단 자동 변속)을 통해 장비 손상을 예방하고 운전자 편의성을 증대 하였습니다.



### 붐 스윙

우 53도, 좌 60도로 회전하는 프런트 구조로도심 또는 복잡한 현장과 협소 공간에서 보다 효율적인 작업이 가능합니다.



## 편리함에 편안함까지 더한 -7시리즈 굴착기

조작 편의성과 시인성이 향상된 8인치 디지털 계기판, 열선 기능의 시트 등 운전자를 최우선으로 생각한 설계로 보다 편안하고 쾌적한 작업공간을 제공합니다.



### 8인치 터치식 계기판

8인치 디지털 계기판 적용으로 조작 편의성 및 시인성 우수



### Key - Pad 타입 스위치

Key - Pad 스타일의 스위치 적용으로 빠르고 편리한 작업선택 가능



### 풀 글래스 도어 캐빈

탁트인 시야 확보로 편안한 작업이 가능



### 열선 시트

열선이 내장되어 추운 작업 환경에서 따뜻하고 편안한 작업 가능



### 전방 유리 슬라이드 오픈

작업 편의성 및 캐빈 거주성 향상



### DAB오디오

블루투스 기능이 탑재된 오디오



### 강력한 에어컨/히터 성능

외부 먼지 및 악취의 유입을 방지하기 위해 내/외기 전환 가능하고 풍부한 노즐 제공



### 후방카메라

후방 시야 확보로 안전한 작업 가능



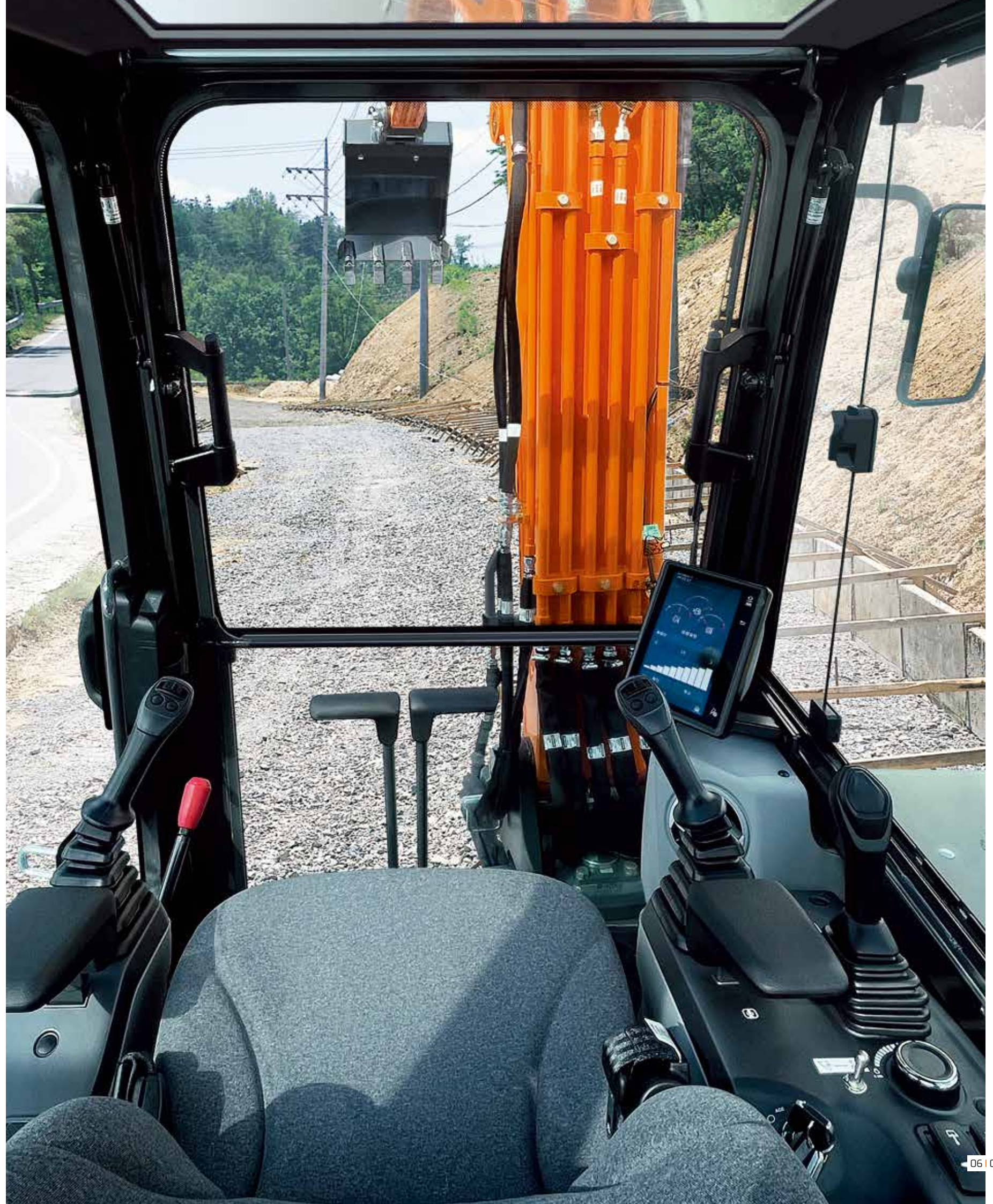
### 파워 소켓 및 USB 포트

사용자 편의를 고려한 5V USB 포트 및 12V 파워 소켓



### 접이식 페달

전방 발공간을 용이하게 사용을 위한 접이식 페달





## 견고한 내구성으로 든든한 믿음을 드립니다.

개발 초기부터 엄격한 내구성 기준 설계와 혹한기, 혹서기 실차 테스트 등 가혹한 현장 테스트를 통해 검증되어 작은 부분 하나에도 든든한 믿음이 전해집니다.



### ROPS Cabin

장비 전복 시, 운전자를 보호해주는 ROPS 구조 적용



### LED 램프

캐빈 상단 전/후방 및 붐 램프를 LED로 적용하여 야간작업 시야성 개선 및 안전성 확보



### Boom & Arm Lock Valve

붐&암 락 밸브 적용으로 중량물 작업 시 침하를 방지하여 보다 안전한 작업이 가능



### 라운드 형태의 카운터웨이트

라운드 형태의 카운터웨이트 적용으로 더 좋은 밸런스 제공



### 보조 카운터웨이트

보조 카운터웨이트(200kg)로 인양 성능 및 안정도 증대



### 붐 실린더 보호 커버

외부 충격으로 부터 붐 실린더 튜브 보호



### 주행 속도 스위치

도저 블레이드 평탄화 작업 시, 주행 속도 스위치를 통해 저속 또는 고속을 선택



### 조이스틱 썸힐 스위치

조이스틱 썸힐 버튼으로 1way, 2way 및 Rotating 조작



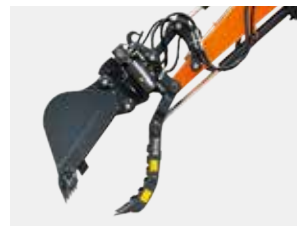
### 어태치먼트 유량 조절

다양한 어태치먼트 사용을 위한 어태치먼트 유량을 10단계로 설정 가능



### 회전배관 기본 적용

Rotating Attachment 사용을 위한 회전배관 기본 사양으로 제공



### 다용도 집게 장착용 Hinge Bracket

다용도 집게 장착용 Hinge Bracket을 기본 적용하여 작업 효율성 향상





## 간편한 점검으로 처음의 가치를 그대로

일상적인 점검에서 주요부위에 대한 정비까지 효율적인 유지관리가 가능하도록 설계하여 장비 운영 비용은 최소화하면서도 늘 최상의 성능을 유지합니다.



### 개방형 리어커버

두 개의 개방형 리어 커버를 적용하여 정비성이 우수



### 메탈 메쉬 커버

본넷과 작동유 탱크 측면에 메탈 메쉬 커버를 적용하여 외부 이물질 유입 방지



### 배터리 차단 스위치

장비의 장기간 보관 및 점검 시 배터리 전원을 차단하여 각종 전기 장치 보호



### 엔진 비상 정지 스위치

운전실 하단에 위치하여 위급 상황 시 엔진 정지 가능



### 비상 시동 모드 스위치

엔진 시동 시스템이 이상이 생겼을 시 응급 조치로 엔진을 시동 가능



### 정비성을 고려한 고성능 필터류

엔진룸에 집중배치된 필터류는 작업자의 접근성을 고려한 설계로 정비 편의성 증대



### DPF 재생 극대화

연속 재생 트랩 효과 극대화를 통한 저부하 작업 능력 향상



## DEVELON FLEET MANAGEMENT

원격으로 실시간 관리 가능하고 작업 효율을 향상시킬 수 있습니다.

### 작업장 관리 편의성 향상

위치확인 : 실시간 장비위치 확인  
리포트 : 정기적인 장비 가동 리포트를 통한 장비 관리

### 서비스 강화

이상신호 감지 : 계기판 점등되는 이상신호를 실시간 감지하여 정비 조치시간 단축  
도난방지 : 장비 운영구역, 작업 시간 설정하여 분실 및 도난 방지

### 예방 점검 및 관리

소모품관리 : 소모품 교환시점 자동 알림으로 유지 관리 편의성 향상 (필터, 오일 류 포함)  
내구수명 증대 : 교체 주기를 철저히 관리하여 장비 내구 수명 증대에 도움

### 연비관리

가동분석 : 사용모드 별 가동시간 Data를 바탕으로 실제 작업 비율 및 비가동 시간 파악  
연비관리 : 연료 잔량 및 연비 확인 가능하며, Energy Saving Report를 통한 연비 운전 Coaching