

# DEVELON

굴착기

## DX100W-7



본 인쇄물의 사진은 옵션 사양이 포함되어 있으며, 실제와 다를 수 있습니다.

## 비교할 수 없는 특별함이 담겨 있습니다.

### 기술력이 집약된 DM03엔진

- Stage5 최신 배기규제를 만족하는 DM03 엔진 탑재
  - Develon 자가엔진 적용으로 유지보수 용이
- Service-Free DPF 탑재
  - 5,000hr 청소주기의 DPF 탑재
- 고효율 SCR 탑재로 EGR 제거
  - EGR 삭제로 인한 연비 개선
  - 품질문제 발생 가능성 원천 차단

### 더욱 강력한 성능

- Power / Standard / Eco 모드
- SPC3 (Smart Power Control3) 시스템 (연비 증대)
- Arti-boom구조의 프론트
- 4륜 조향 시스템 (옵션)



### 편리해진 유지보수

- ETP (전자식 연료이동 펌프)
- 정비성이 우수한 Full Open 타입의 리어 커버
- DEVELON Fleet Management

### 강화된 내구성

- 새롭게 개발된 메인프레임
- 8.25-20-14PR 더블 타이어
- Panto Wiper (전면 유리 닦임 면적 증대)
- 붐/상부체/실내등 LED 적용

### 진보된 편의 및 안전사양

- 8인치 터치식 메인 계기판
- 스마트 키
- 안전벨트 착용 경고
- 블루투스 기능이 적용된 DAB 오디오
- 냉/온풍 시트
- AVM (Around View Monitoring) 기본적용
- 붐 & 암 락벨브
- ROPS 캐빈

# PERFORMANCE

작업이 보다 편안한 장비, 그리고 조금 더 안전한 장비

DX100W-7의 개발은 이 두 가지의 고민에서 시작 되었습니다. 붐 스윙이 가능한 Arti-boom 구조와 소선회 구조, 그리고 4륜 조향까지 DX100W-7는 운전자가 상상하는 그 이상으로 효율적이고 편안한 작업과 안전한 작업을 가능하게 합니다.

▼ **2,490mm**

획기적으로 감소한 회전반경!



### 4 Wheel Steering (옵션)

2륜 조향과 4륜 조향 중에 선택할 수 있으며, 4륜 조향 선택 시, 전/후륜이 서로 반대방향으로 조향되어 회전반경이 획기적으로 감소하는 Round 모드와 전/후륜이 같은 방향으로 조향되어 좌/우 대각선 방향으로 주행하는 Crab 모드를 선택할 수 있습니다.

· 본 인쇄물의 사진은 옵션 사양이 포함되어 있으며, 실제와 다를 수 있습니다.

## Stage5 배기규제를 만족하는 Develon DM03 엔진 탑재

DM03 엔진은 고효율 고효율의 최신 엔진으로 EGR이 없어 연비절감은 물론 EGR 관련 품질문제 발생 가능성이 없고 DPF 클리닝 주기가 5,000 시간으로 유지보수가 용이합니다.



### Load Sensing 시스템

복합 동작 및 미세 제어능력이 우수한 LS시스템을 적용하여 작업성은 높이고, 운전의 피로도는 낮추었습니다.



### 붐&암 락 밸브

붐&암 락 밸브 적용으로 중량물 작업 시 프론트 침하를 방지하여 보다 안전한 작업이 가능합니다.



### 붐 스윙

좌·우 60°로 회전하는 프론트 구조로 협소공간에서 보다 효율적인 작업이 가능합니다.

## 편리함에 편안함까지 더한 -7시리즈 굴착기

인체공학적 설계가 적용된 신규 페달, 조작 편의성과 시인성이 향상된 8인치 터치식 계기판, 냉온풍 기능의 시트 등 운전자를 최우선으로 생각한 설계로 보다 편안하고 쾌적한 작업공간을 제공합니다.



**8인치 터치식 계기판**  
8인치 LCD 터치스크린 모니터 적용으로 조작 편의성 및 시인성 개선



**스마트키**  
버튼 시동 및 운전실 도어 Lock / Unlock 기능 제공



**통합키패드**  
조작이 편리한 신규 디자인의 키패드 적용하여 스위치 접근성 및 조작 편의성 우수



**인체공학적 디자인의 페달**  
인체공학적 설계로 페달각도 및 형상을 설계하여 조작 편의성 우수



**냉/온풍 시트**  
업전소자(TED) 적용의 냉·온풍 3단 조절 가능한 시트



**전방 선바이저**  
전면에 슬라이드식 선바이저가 설치되어 쾌적한 운전환경 제공



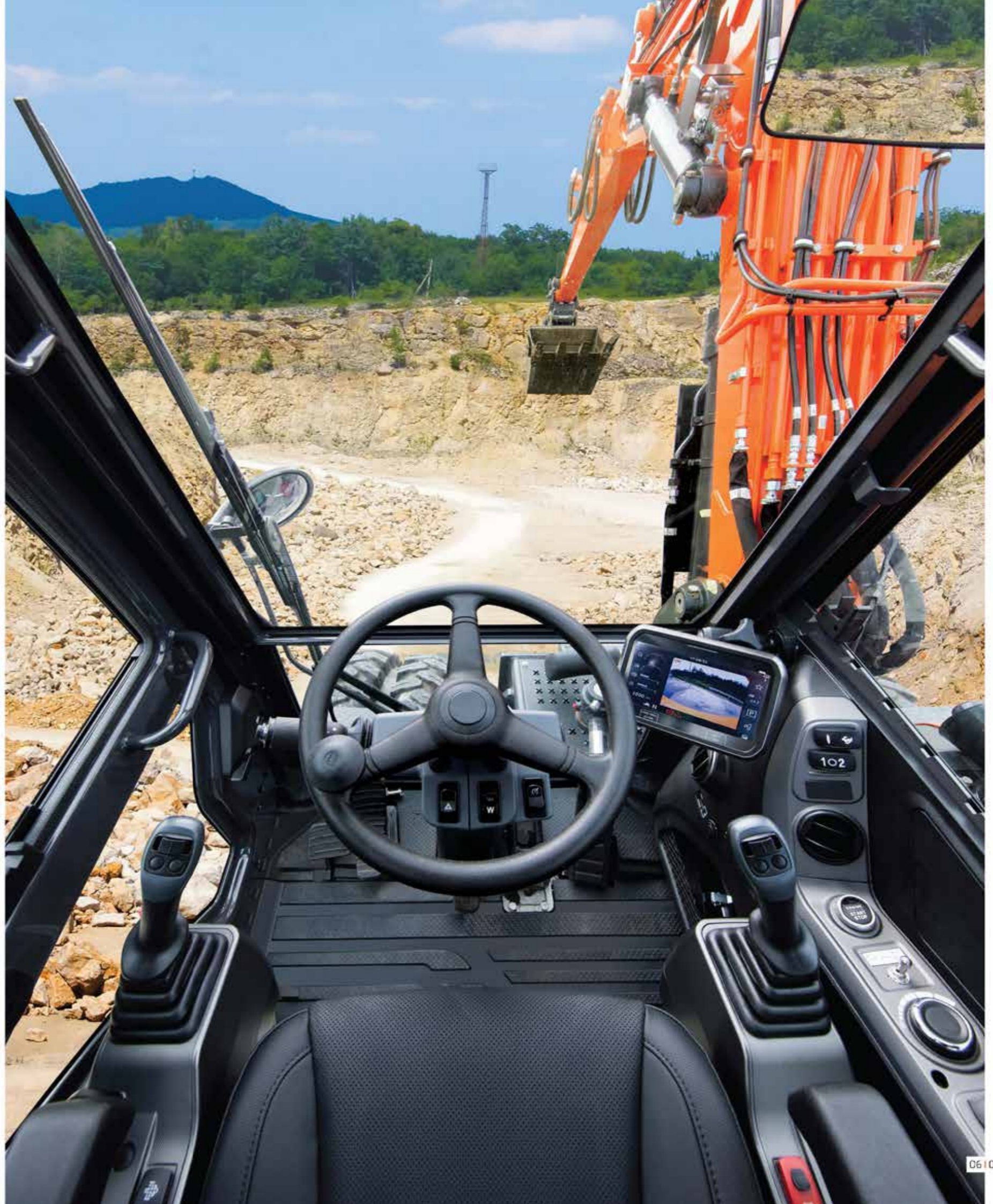
**마이크로폰**  
작업 중 운전실 외부로 음성을 출력할 수 있는 마이크로폰



**DAB 오디오**  
블루투스 기능이 탑재된 오디오

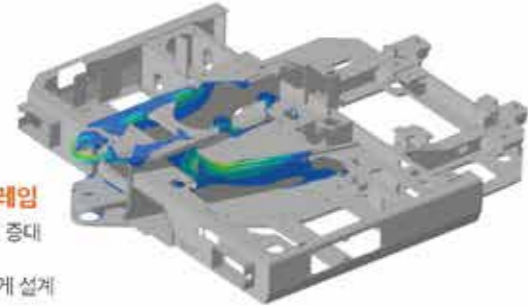


**AVM (Around View Monitor) 시스템**  
하늘에서 보는 듯한 Top View, 우측방 사각지대를 해소하는 Top + Rear View 등 5가지의 View Mode를 지원하여 보다 안전한 작업이 가능



## 견고한 내구성으로 든든한 믿음을 드립니다.

개발 초기부터 Develon의 엄격한 내구성 기준 설계와 혹한기, 혹서기 실차 테스트 등 가혹한 현장 테스트를 통해 검증되어 작은 부분 하나에도 든든한 믿음이 전해집니다.



**새롭게 개발된 메인프레임**  
상부체는 내구성, 작업범위 증대 그리고 메인컨트롤밸브의 정비성까지 고려하여 새롭게 설계



**8.25-20-14PR 더블타이어**  
작업 및 주행 안정도가 뛰어난 더블 타이어를 기본 적용



**Pantowiper**  
전면 유리 닦임 면적이 증대된 Pantowiper



**ROPS Cabin**  
장비 전복 시, 운전자를 보호해 주는 ROPS 구조 적용



**내구성이 우수한 연료 공급호스**  
날씨변화에 강하고 내구성이 좋은 합성고무가 적용되어 내구성 우수



**도저 락밸브 (체크밸브)**  
도저 블레이드 침하를 방지하여 보다 안전한 도저 작업이 가능



**Steel Fender**  
주행 및 작업 시 장비 오염을 막아주는 견고한 Steel Fender 적용



## 간편한 점검으로 처음의 가치를 그대로

일상적인 점검에서 주요부위에 대한 정비까지 효율적인 유지관리가 가능하도록 설계하여 장비 운영 비용은 최소화하면서도 늘 최상의 성능을 유지합니다.



### 요소수 주입구

지면에서의 접근성과 주입성이 용이한 요소수 주입구



### ETP (전자식 연료이동 펌프)

연료라인에 에어백기가 필요할 때 ETP를 사용하여 편리하고 빠르게 연료라인의 에어를 제거



### 정비성을 고려한 고성능 필터류

엔진룸에 집중배치된 필터류는 작업자의 접근성을 고려한 설계로 정비 편의성 증대



### 풀 오픈 타입의 리어커버

지면 접근성(1.6M)이 우수한 높이에 Full Open 타입의 리어커버가 적용되어 정비성 용이



### 볼트 체결식 공구함

볼트 체결식 공구함 적용으로 파손 시 정비성 용이



### MCV 접근성 및 정비성 증대

볼 스템 실린더는 캐빈 하단에, MCV는 상부체 중앙에 탑재되어 MCV로의 접근성 및 정비성 용이



### 라디에이터 폼 이물질 유입 차단

라디에이터 쿨 유입口に 이물질을 차단하기 위해 보호구조 적용



## DEVELON FLEET MANAGEMENT

원격으로 실시간 관리 가능하고 작업 효율을 향상시킬 수 있습니다.

### 작업장 관리 편의성 향상

위치확인 : 실시간 장비위치 확인  
리포트 : 정기적인 장비 가동 리포트를 통한 장비관리

### 서비스 강화

이상신호 감지 : 계기판 정동되는 이상신호를 실시간 감지하여 장비 조치시간 단축  
도난방지 : 장비 운영구역, 작업 시간 설정하여 분실 및 도난 방지

### 예방 점검 및 관리

소모품관리 : 소모품 교환시점 자동 알림으로 유지 관리 편의성 향상 (필터, 오일 류 포함)  
내구수명 증대 : 교체 주기를 철저히 관리하여 장비 내구 수명 증대에 도움

### 연비관리

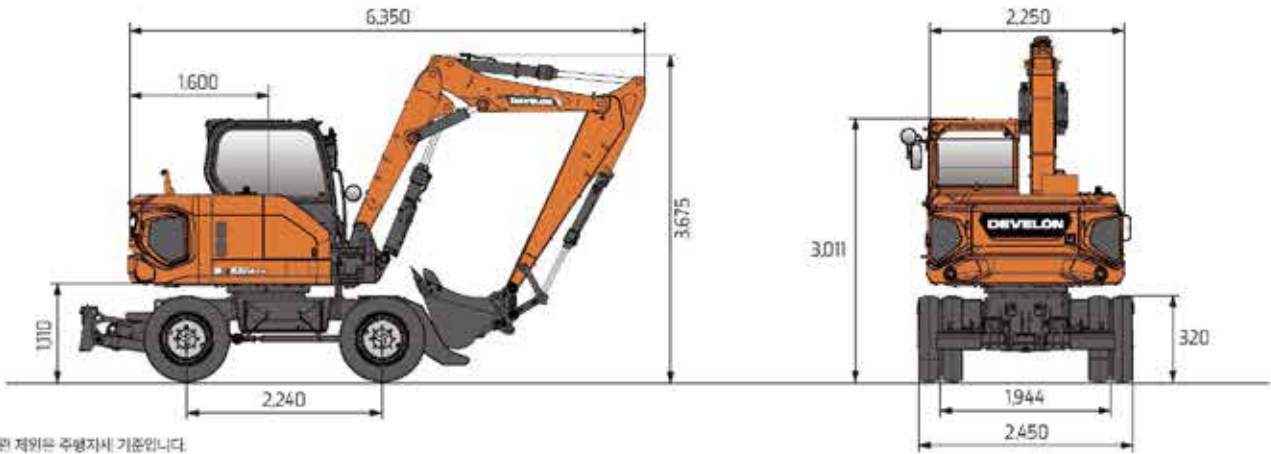
가동분석 : 사용모드 별 가동시간 Data를 바탕으로 실제 작업 비율 및 비가동 시간 파악  
연비관리 : 연료 잔량 및 연비 확인 가능하며, Energy Saving Report를 통한 연비 운전 Coaching



# DX 100W-7

## 본체규격 Dimension

단위 : mm



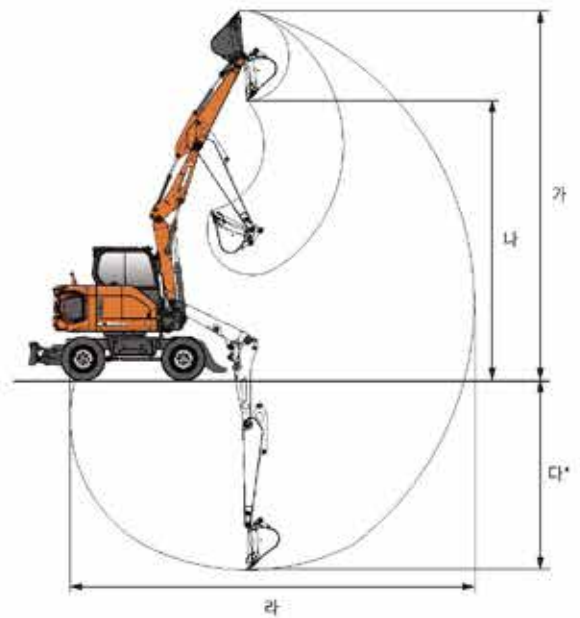
• 장비의 외관 제원은 주행자시 기준입니다.

## 제원 Specifications

구분	단위	DX 100W-7	
장비 중량	톤	10.92	
버킷 용량	m <sup>3</sup>	0.28	
엔진	모델명	DM03VA	
	정격 출력	ps (kW) / rpm	102(75) / 2,000
	최대 토크	kgm / rpm	43.8 / 1,400
유압	도출압 (작업 / 주행)	kg / cm <sup>2</sup>	301 / 301
	펌프 용량	L / min	200
성능	주행 속도	km / hr	37
	선회 속도	rpm	6.8
	최대 굴착력 (버킷 / 암)	톤	5.98 / 3.72
	최대 견인력	톤	4.2
	등판 능력	도	21
외관	전장	mm	6,350
	전폭	mm	2,475
	전고	mm	3,675
	축거	mm	2,240
	윤거	mm	1,944
	최저 지상고	mm	320
	도저 블레이드 (폭 x 높이)	mm	2,475 x 500
연료 탱크 용량	L	160	
작동유 탱크 용량	L	140	
요소수 탱크 용량	L	20	

## 작업 범위도 Working Range

단위 mm



• 작업범위도는 이력을 동기 귀환 이미지로 프로그래밍된 차체에 따라 차체의 간섭이 발생하는 등 실제와 다를 수 있습니다.

구분	단위	DX100W-7 아티클 1.89m + 1.88m / 암 2.25m
최대 굴착높이 (가)	mm	8,405 (8,265)
최대 덤프높이 (나)	mm	6,130 (6,250)
전방자세 - 최대 굴착깊이 (다)	mm	4,390 (4,250)
측방자세 - 최대 굴착깊이 (다)	mm	4,390 (4,250)
후방자세 (도저상승) - 최대 굴착깊이 (다*)	mm	4,230 (4,090)
후방자세 (도저하강) - 최대 굴착깊이 (다*)	mm	4,390 (4,250)
최대 굴착반경 (라)	mm	7,960 (7,605)
회전 반경	mm	3,700 (4로 조향 시), 6,190 (2로 조향 시)

• 상기 제원의 (\*)는 버킷만 장착시의 제원이며, 성능개선을 위하여 예고없이 변경할 수 있습니다.



# DEVELON

통합서비스 접수센터

## 1600-1120

경기도 성남시 분당구 분당수서로 477  
<https://asia.develon-cc.com/kr>

DEVELON은 HD건설기계의 브랜드입니다.

2026.01