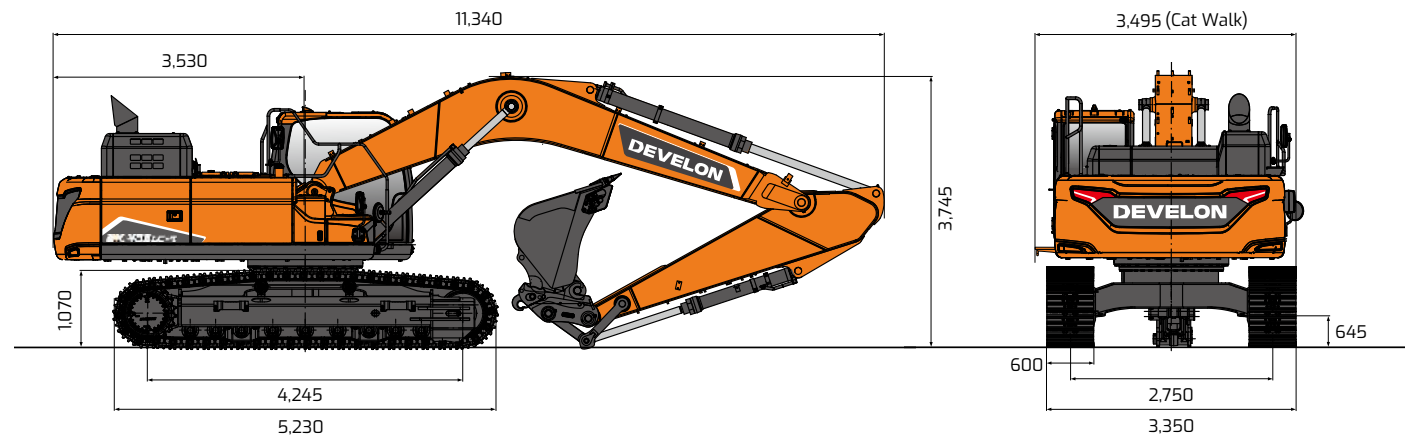


DX 400LC-7

본체규격 Dimension 단위 : mm

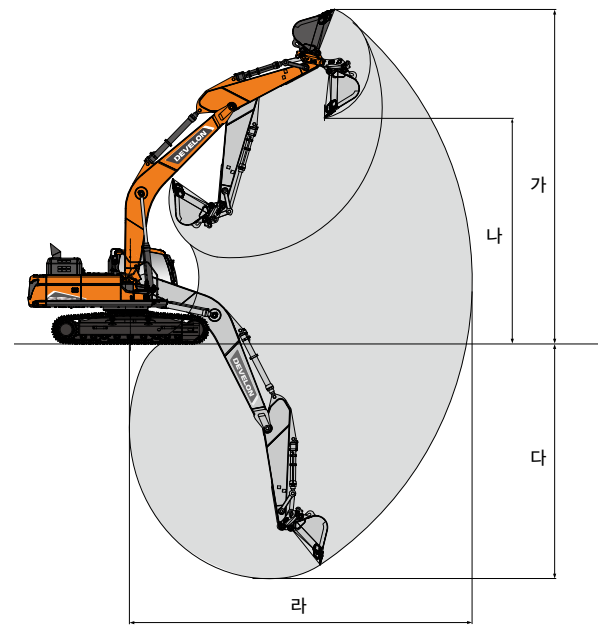


제원 Specifications

구분	단위	DX400LC-7
장비 중량	톤	40.9
버킷 용량	m³	1.61
엔진	모델명	-
	정격 출력	ps (kW) / rpm
	최대 토크	kg.m / rpm
유압	토출압 (작업 / 주행)	bar
	펌프 용량	L / min
	최대 굴착력 (버킷 / 암)	톤
성능	최대 견인력	톤
	주행 속도	km / hr
	선회 속도	rpm
	등판 능력	도
	전장	mm
수송 제원	전폭	mm
	전고	mm
	후단선회 반경	mm
	최저 지상고	mm
슈폭	mm	600
접지압	kg / cm²	0.74
트랙 중심간 거리	mm	2,750
텀브러 중심간 거리	mm	4,245
연료 탱크 용량	L	600
작동유 탱크 용량	L	380
요소수 탱크 용량	L	70

• ( )는 승압 시 제원입니다.

작업 범위도 Working Range 단위 : mm



구분	단위	봄 6.5m		
		암 3.2m 버킷 1.61m³	암 2.6m 버킷 1.83m³	암 3.95m 버킷 1.25m³
최대 굴착높이 (가)	mm	10,725 (10,435)	10,380 (10,090)	11,230 (10,940)
최대 덤프높이 (나)	mm	6,980 (7,270)	6,675 (6,965)	7,450 (7,740)
최대 굴착깊이 (다)	mm	7,725 (7,435)	7,130 (6,835)	8,485 (8,190)
최대 굴착반경 (라)	mm	11,470 (11,180)	10,890 (10,600)	12,235 (11,945)

• 상기 제원은 성능 개선을 위하여 예고없이 변경될 수 있으며, 일부 옵션은 형식승인 전 제원입니다.  
• ( )는 픽커플러 달거 시 제원입니다.



DEVELON

통합서비스 접수센터  
1600-1120

경기도 성남시 분당구 분당수서로 477  
<https://asia.develon-ce.com/kr>

DEVELON은 HD현대인프라코어의 브랜드입니다. 2024.03

DEVELON

굴착기

DX400LC-7



• 본 인쇄물의 사진은 옵션 사양이 포함되어 있으며, 실제와 다를 수 있습니다.



# 비교할 수 없는 특별함이 담겨 있습니다.

## 강력한 성능 및 연비효율

- Stage5 최신 배기규제를 만족하는 SCANIA 엔진
- 향상된 엔진 출력 및 토크
- SPC (Smart Power Control) 시스템
- 압력제어형 전자제어펌프
- 분리형 오일쿨러 & 라디에이터
- 더욱 향상된 견인력

## 진보된 편의 사양

- 8인치 터치식 메인 계기판
- 스마트키
- 도어 연동 실내 램프
- 인체공학 형상 페달
- 통풍 & 열선 시트
- 신발보관함
- 좌측 열선 미러
- 냉온장고
- 전후방 선바이저
- USB 포트 및 파워 소켓
- DAB 오디오

## 강화된 안전사양

- AVM (Around View Monitor)
- 후방경고시스템
- 엔진 비상정지 스위치
- 별타공 타입 Anti-Skid

## 강화된 내구성

- 캐빈 상단 4 LED 램프
- Panto Wiper
- 암 엔드 부위 보강
- Heavy-Duty 사양의 붐, 암
- 연료공급 호스 개선
- 고강도 Track Guard
- 강력한 상·하부 롤러

## 편리해진 유지보수

- 요소수 주입성 증대
- 리저브탱크 레벨 센서
- 에어컨 공기 청정 필터
- CAT WALK
- 집중형 필터 배치
- 습식크리너
- 배터리 차단 스위치 램프
- 우측 전면 대용량 보관함
- DEVELON Fleet Management







파워풀한 작업성능, 독보적인 연비 절감과  
냉각 효율 향상 및 소음 감소까지  
대형굴착기의 앞선 기술을 제시합니다.



## 강력한 성능의 연료 절감형 엔진

작업효율을 극대화한 전자식 고출력 Stage5 엔진  
장착으로 연비절감 효과는 물론 정밀제어가  
가능하고 저속에서도 최고 출력을 발휘합니다.

- Stage5 배기 규제 만족
- 출력 및 토크 증대를 통한 동급 최고 수준의 파워
- EGR 제거 및 고효율 SCR, DPF 장착
- 고출력 저소음의 정숙성



## Smart Power Control

작업 부하에 따라 엔진 회전수와 펌프의 토크를 제어하여  
연료 효율을 증대합니다.



## 강력한 파워

9리터급 326마력의 강력한 엔진에서  
쏟아져 나오는 파워로 작업 현장이  
요구하는 기대이상의 높은 생산능력을  
발휘합니다.



## 압력 제어형 전자 펌프

굴착기 각 작동부가 필요로 하는 최적의  
유량만을 토출하며 복합동작 시 펌프  
파워 비율을 효과적으로 제어함으로써  
연비 절감은 물론 강력한 작업 성능을  
발휘합니다.



## 분리형 오일쿨러 & 라디에이터

오일쿨러와 라디에이터 분리, 최적의  
냉각시스템을 통한 냉각 효율 증대로  
연료 효율을 증대합니다.



## 더욱 향상된 견인력

견인력 증대로 더욱 파워풀한 주행성능을  
발휘합니다.



# 작업현장의 안전을 위한 시스템

거친 작업 현장에서도 운전자와 작업자의 안전을 위한 시스템을 적용 하였습니다.



◦ 본 인쇄물의 사진은 옵션 사양이 포함되어 있으며, 실제와 다를 수 있습니다.

## SAFETY



보이지 않는 위험이 더 큰 위험.  
그래서 더 안전하고 더 안심이 됩니다.



Top View



Rear View



Top + Right View



Rear + Corner View



3D View



**사이드 카메라 램프**  
AVM용 사이드 카메라에 램프를 추가하여 야간 작업시 시야성 개선

### AVM (Around View Monitor) 시스템

하늘에서 보는 듯한 Top View, 우측방 사각지대를 해소하는 Top + Right View 등 총 5가지의 View Mode를 지원하여 보다 안전한 작업을 도와드립니다.



### 후방 경고 시스템

후·측방에 있는 8개의 센서를 통해 위험 반경내 위험물이 감지되면 영상 신호와 경고음을 울리는 안전 시스템

- 위험물이 가까워질수록 모니터에 표시 및 연속음으로 거리 구분이 가능
- 캐빈 내부 알람 볼륨 선택 기능 (큰소리, 작은 소리)



### 엔진 비상정지 스위치

캐빈 입구 시트 아래에 설치하여 접근성 용이



### 별 타공 타입 Anti-Skid

별 타공으로 미끄럼 방지





## 편리함에 편안함까지 더한 -7시리즈 굴착기

인체공학적 설계가 적용된 신규 페달, 조작 편의성과 시인성이 향상된 8인치 터치식 계기판, 통풍기능의 인조가죽시트 등 운전자를 최우선으로 생각한 설계로 보다 편안하고 쾌적한 작업공간을 제공합니다.



### 8인치 터치식 계기판

8인치 LCD 터치스크린 모니터 적용으로 조작 편의성 및 시인성 개선



### 스마트키

버튼 시동 및 운전실 도어 Lock / Unlock 기능 제공



### 도어 연동 실내 램프

운전실 도어 개폐 상태에 따라 실내 램프 자동 on / off



### 인체 공학형상 페달

인체공학적 설계로 페달각도 및 형상을 설계하여 조작 편의성 증대



### 통풍 & 열선시트

3단 통풍과 3단 열선기능이 적용된 인조가죽 시트



### 신발 보관함

러버 재질의 신발 보관함



### 좌측 열선미러

서리제거장치(열선)가 적용된 좌측 열선미러 적용으로 편의성 증대



### 냉온장고

공조와 연계된 냉온장고 겸용 수납 공간



### 전후방 선바이저

햇빛 차단으로 쾌적한 운전실 제공



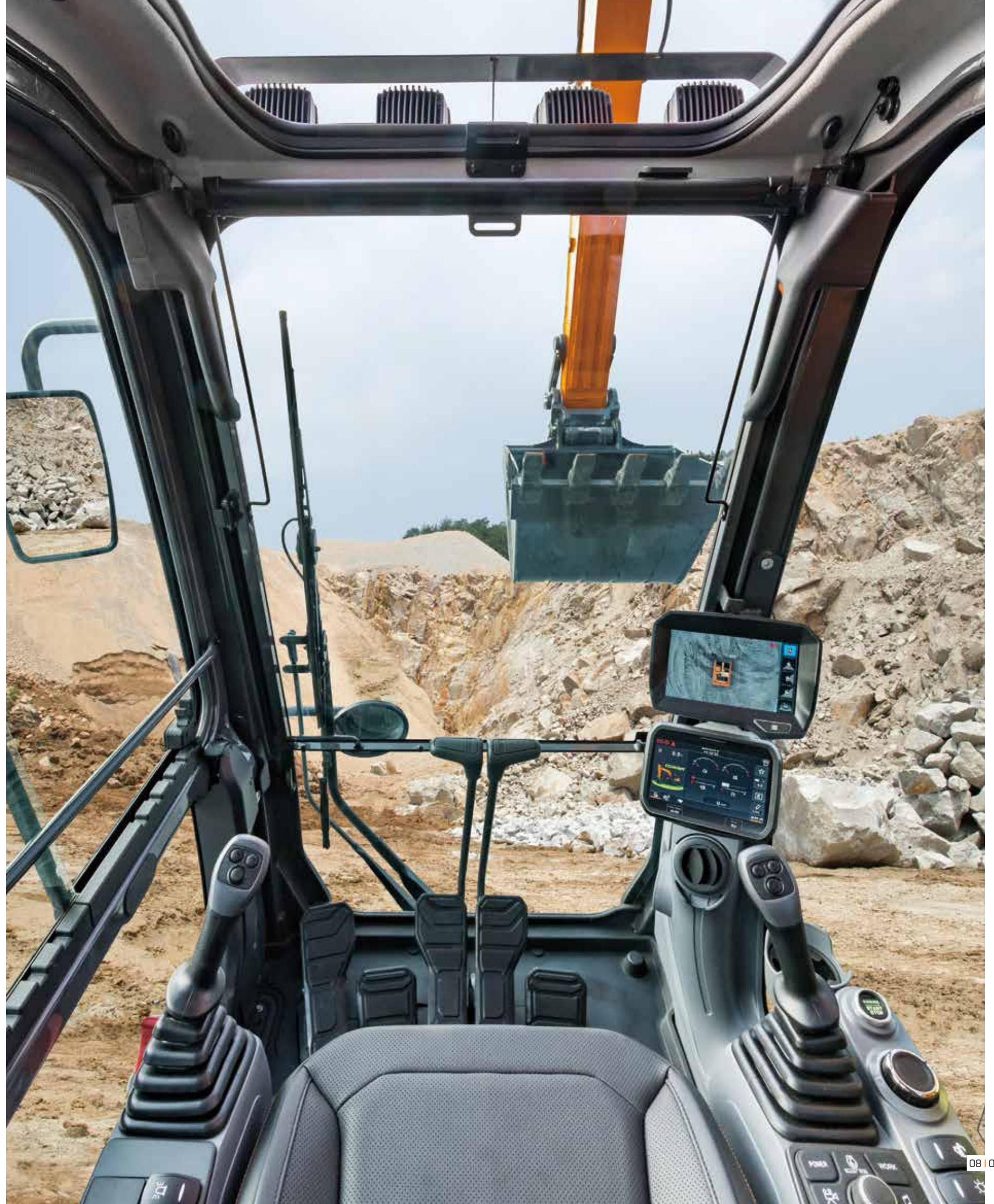
### USB Port 및 파워소켓

USB Port와 12볼트 & 24볼트 파워 소켓 구성으로 편의성 증대



### DAB 오디오

블루투스 기능이 탑재된 DAB 오디오 적용





## 견고한 내구성으로 튼튼한 믿음을 드립니다.

개발 초기부터 Develon의 엄격한 내구성 기준 설계와 혹한기, 혹서기 실차 테스트 등 가혹한 현장 테스트를 통해 검증되어 작은 부분 하나에도 든든한 믿음이 전해집니다.



### LED 램프

캐빈상단 4램프 / 붐 / 전조등 / 상부체 램프에 LED 적용하여 야간 작업 시 시인성 개선 및 안정성 확보



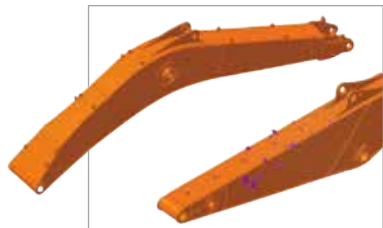
### Panto Wiper

전면 유리 닦임 면적이 증대된 Panto Wiper 적용



### 암 엔드 링크부위 Y-Type Seal

버킷 연결부 Y-Type Seal 적용으로 이물질 유입 방지



### Heavy Duty 사양의 붐·암

붐과 암의 보스부에 응력 집중 완화 및 구조해석을 통한 취약부위 내구성 증대



### 연료 공급호스 개선

날씨변화에 강하고 내유성이 우수한 합성고무로 호스 재질변경하여 내구성 증대



### 트랙 가드

트랙 벗겨짐 방지 및 롤러를 보호하고 트랙의 수명 연장 (Full Track Guard 옵션 선택 가능)



### 강력한 상·하부 롤러

토사 침입 방지 구조 설계 및 열처리 사양 개선을 통해 부품수명을 대폭 연장





## 간편한 점검으로 처음의 가치를 그대로

일상적인 점검에서 주요부위에 대한 정비까지 효율적인  
유지관리가 가능하도록 설계하여 장비 운영 비용은  
최소화하면서도 늘 최상의 성능을 유지합니다.



**접근성이 용이한 우레아 탱크**  
Full Open 방식의 커버 및 레벨램프  
적용으로 주입성 증대



**리저브 탱크 레벨 센서**  
냉각수 부족 시 모니터에 알람 제공  
적용으로 주입성 증대



**에어컨 공기 청정 필터**  
실내 공기 청정 필터는 손쉬운 청소  
및 교환이 가능하도록 외부에 설치



**CAT WALK**  
넓은 CAT WALK을 적용하여  
정비작업 시 편의성 제공



**집중형 필터 배치**  
필터류 동일 공간 집중 배치로  
정비성 향상



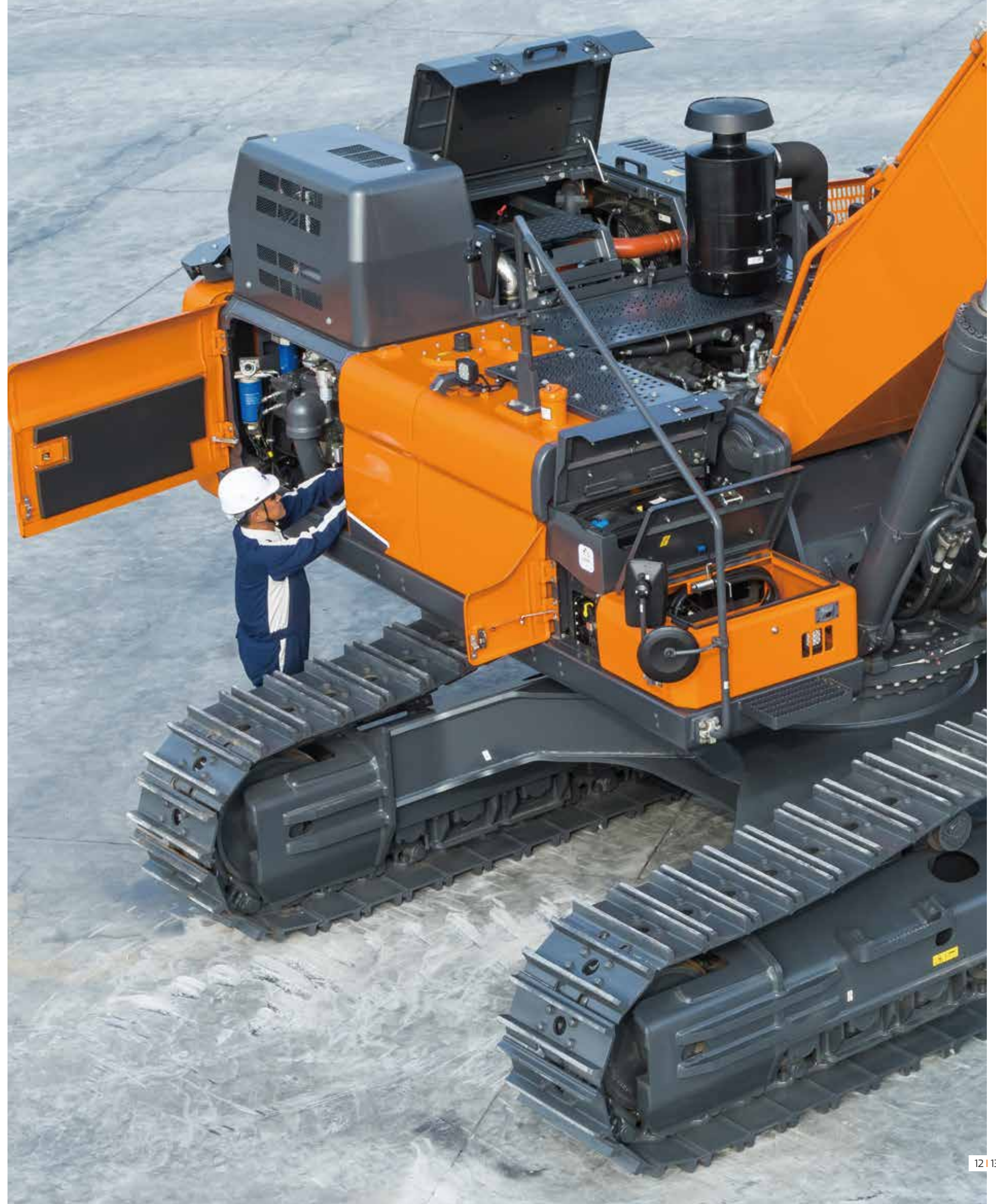
**습식 크리너**  
분진이 많이 발생하는 작업 현장을  
위한 습식 크리너 표준 장착



**배터리 차단 스위치 램프**  
장비보호를 위해 상태표시 램프가  
적용된 배터리 차단 스위치  
(램프 점등 시 배터리 차단 금지)



**우측 전면 대용량 보관함**  
다양한 부품 보관을 위한 공간 제공





# DEVELON FLEET MANAGEMENT

장비가 어디서 작업을 하고 있는지 직접 가서 확인해야 하고,  
한달 연료소모량이 얼마인지 장부에 기입해야 하고,  
필터나 오일 교환을 언제 해야 하는지 잊어버리게 되고,  
장비에 문제가 없는지 늘 불안하고....

이제, **DEVELON Fleet Management**가  
한 눈에 보여드립니다!

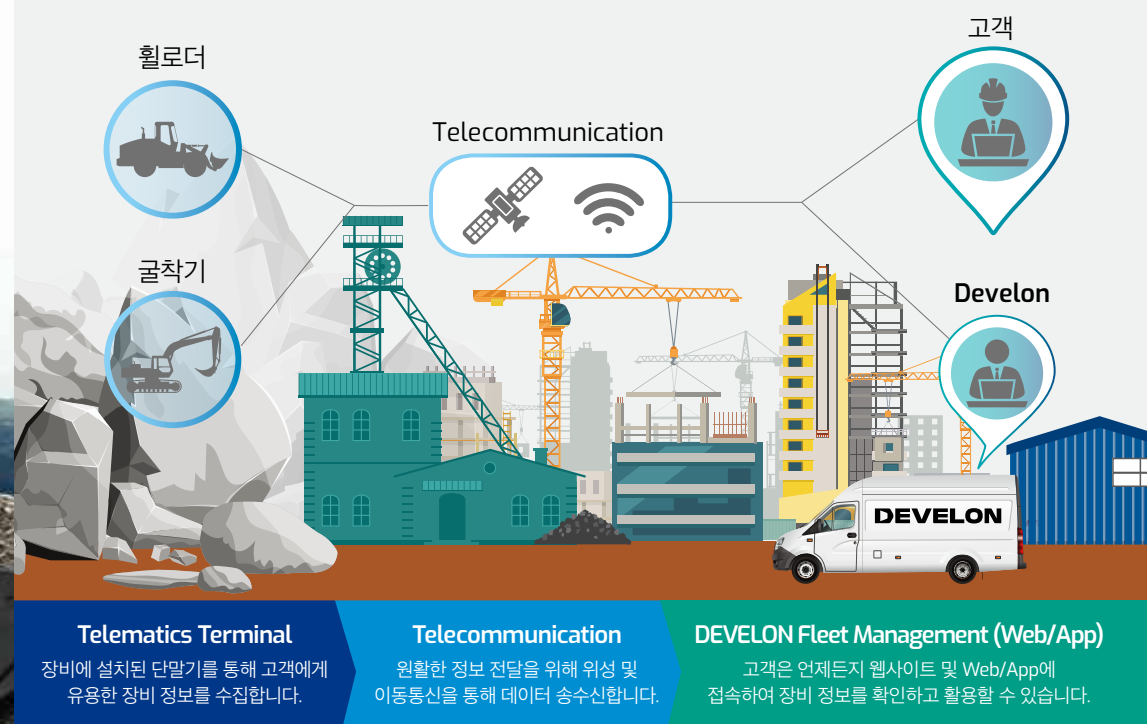


## TELEMATICS SERVICE

**DEVELON Fleet Management의  
기능에 매료되고, 혜택에 감탄하다!**

### DEVELON Fleet Management란?

장비의 제어장치로부터 수집된 데이터를 기반으로 장비 운영에 필요한 정보를  
웹사이트를 통해 실시간 확인할 수 있는 첨단 서비스입니다.  
이를 통해 원격으로 실시간 장비 관리가 가능하고 작업 효율을 향상시킬 수 있습니다.



### 주요기능



#### 작업장 관리 편의성 향상

위치확인 : 실시간 장비위치 확인  
리포트 : 정기적인 장비가동 리포트를  
통한 장비관리



#### 예방 점검 및 관리

소모품관리 : 소모품 교환시점 자동 알림  
(필터, 오일류 포함) 소모품 교체주기 철저한  
관리를 통한 장비 내구 수명 증대



#### 장비 효율성 증대

가동분석 : 사용 모드 별 가동시간  
Data 조회로 가동정보 분석  
연비관리 : 연료 전량 및 연비 확인



#### 서비스 강화

이상신호 감지 : 장비 이상신호 실시간 감지를  
통한 서비스 조치 시간 단축  
도난예방/추적 : 연료도난 알람 설정, 장비운영  
구역/시간 설정을 통한 알람 제공



Web Page 를 통해 장비 정보 및 이상 상황을 실시간으로 확인할 수 있으며,  
자동으로 소모품 교환 주기를 알려드리고 월 1회 장비운영 내용을 분석한 Report를 보내드립니다.



DEVELON Fleet Management는 PC, 스마트폰에서 모두 사용 가능합니다.