

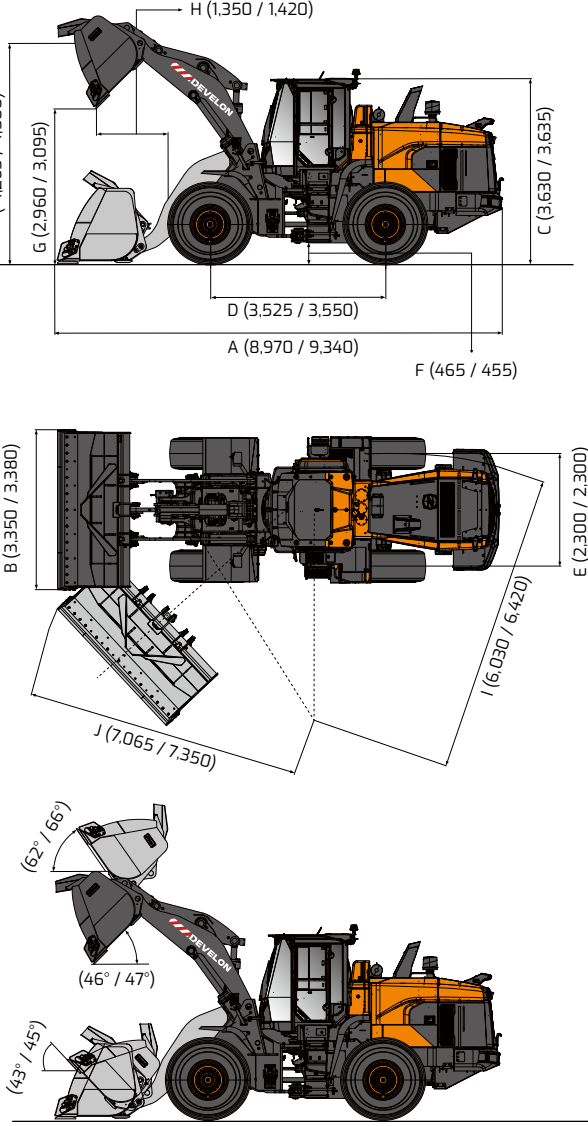
DL 420-7K DL 480-7K

제원 Specifications

구분		단위	DL420-7K	DL480-7K
장비 중량		kg	23,730	26,915
버킷 용량		m³	4.2	5.0
엔진	모델명	-	Scania DC13	Scania DC13
	배기량	ℓ / 기통수	12.7 / 6기통	12.7 / 6기통
	정격 출력	ps (kW) / rpm	349 (257) / 1,800	349 (257) / 1,800
	최대 토크	kg.m / rpm	224 / 1,100	224 / 1,100
제원	전장 (A)	mm	8,970	9,340
	전폭 (B)	mm	3,350	3,380
	전고 (C)	mm	3,630	3,635
	축간 거리 (D)	mm	3,525	3,550
	윤간 거리 (E)	mm	2,300	2,300
	최저 지상고 (F)	mm	465	455
	덤프 높이 (G)	mm	2,960	3,095
	덤프 거리 (H)	mm	1,350	1,420
회전 반경	타이어 중심 (I)	mm	6,030	6,420
	버킷 가장자리 (J)	mm	7,065	7,350
외관	암 상승시간	sec	6.0	6.3
	버킷 덤프시간	sec	2.0	1.7
	암 하강시간	sec	2.7	2.7
	굴착력	ton	18.8	18.8
	견인력	ton	22.4	24.2
	등판각	도	26	25
타이어 규격		-	26.5R25	26.5R25
시스템 압력 (작업 / 조향)		bar	320 / 210	320 / 210
최대 주행속도 (전진 / 후진)		km / hr	40 / 28	40 / 26
용량	연료 탱크	ℓ	313	332
	요소수 탱크	ℓ	60	60

• 상기 제원은 성능 개선을 위하여 예고없이 변경될 수 있습니다.

본체규격 Dimension 단위 : mm



• 괄호안에 수치는 DL420-7K / DL480-7K 순입니다.

DEVELON

휠로더

DL420-7K DL480-7K



• 본 인쇄물의 사진은 옵션 사양이 포함되어 있으며, 실제와 다를 수 있습니다.


DEVELON (디벨론)




굴로도사TV



DEVELON

통합서비스 접수센터
1600-1120

경기도 성남시 분당구 분당수서로 477
<https://asia.develon-ce.com/kr>

DEVELON은 HD현대인프라코어의 브랜드입니다.

2025.01

비교할 수 없는 특별함이 담겨 있습니다.

강력한 성능

- Stage5 친환경 배기규제를 만족하는 Scania DC13 엔진
-DPF 추가, EGR 삭제
- 정밀 제어가 가능한 E-MCV
- 전기조향 장치
- 주행충격 완화 시스템 (LIS)
- Aggregate Handler (DL420-7K, DL480-7K) 옵션
- 5단 Lock-up 클러치

진보된 안전사양

- 투명버킷 2.0
- AVM (Around View Monitor)
- 후방 경고 시스템
- 안전벨트 경고 시스템
- 전/후방 LED 램프 추가
- LED 깜빡이 램프
- 비상조향 기능

우수한 생산성 및 연비 효율

- Develon Smart Guidance System
- ICCO (Intelligent Clutch Cut-Off)
- SAT2 (Situation Awareness Technology)
- 자동 엔진 정지 기능 (Auto Engine Shut-Down)
- 최대 주행속도 증대 및 진동개선 (DL420-7K, DL480-7K)

운전자 중심의 편의사양

- 스마트키
- 8인치 터치스크린 모니터
- 전동 조절 미러 (열선기능 탑재)
- 블루투스 오디오
- 새로운 디자인의 키패드
- 공조 성능 개선
- 시트 통합형 조이스틱 레버
- 모니터 거치 브라켓 적용
- 더 넓어진 운전실 면적
- 운전실 내부 좌/우측 선바이저
- Weighing
- 통풍/열선 겸용 시트

새로운 디자인의 내 / 외관

- 완전히 새롭게 변경된 외관
- 신규 캐빈 적용
- 새로운 디자인 클러스터

강화된 내구성

- 프레임 강화
- 고하중 액슬 적용
- 프로펠러 샤프트 강화
- DHL (Differential Hydraulic Lock)
- 브레이크 답력 개선
- 프리미엄 브리지스톤 래디얼 타이어
- 견고한 골재전용 버킷
- 액슬 오일 쿨러
- 버킷 덤프 충격 개선, 버킷 털기 가능

편리한 장비관리

- MY DEVELON (장비 관리 디지털 통합 솔루션)
- 역회전 팬
- 공조시스템 정비성 개선
- 에어컴프레서 (캐빈 내 / 외 Port 배치)
- 공구함
- 습식프리크리너
- 대용량 고효율 배터리와 차단 스위치
- 요소수 레벨램프 & 게이지
- Wide Fin 라디에이터
- 연료 및 엔진오일필터 교환주기 증대
- 배터리 점프시 접근성 개선

DL 420-7K DL 480-7K





선택의 자부심을 드립니다.

힘들고 거친 비즈니스 세계에서 그 일을 멋지게 해내어 정상에 서 있는 당신께... 시장에서 검증된 뛰어난 성능과 연비로 디벨론 휠로더의 진정한 가치를 보여드리겠습니다.



최대출력 **349마력**

친환경의 Stage5 배기규제를 만족하는 강력한 스카니아 DC13엔진 (DL420-7K, DL480-7K)을 적용하였습니다.
최첨단 전자제어 시스템으로 저속에서도 최고 출력을 발휘하여 작업 성능과 연비 절감을 극대화 하였습니다.



E - MCV

조이스틱의 움직임으로 발생하는 전기 신호를 통해 유량을 조절하는 MCV로 보다 정밀한 제어가 가능합니다.

- 로더 암 / 버킷 동작 제어 시 민감도 설정 가능
- 로더 암 / 버킷 Up / Down 작동 시 충격 방지에 대한 설정 가능



주행 충격 완화 시스템 (LIS, Load Isolation System)

주행이나 작업 중에 봄 실린더가 장비의 충격을 흡수하여 안정적이고 편안한 주행을 가능하게 해줍니다.

* LIS가 작동하는 전/후진 개별 차속 설정 가능



Aggregate Handler 출시

골재 작업장에서 큰 버킷을 필요로 하는 고객을 위해 Aggregate Handler를 옵션으로 마련 하였습니다.

구분	기본 장비	Aggregate Handler
DL420-7K	4.2m³ 버킷	4.7m³ 버킷 + 보조웨이트 (0.5 t)
DL480-7K	5.0m³ 버킷	5.6m³ 버킷 + 보조웨이트 (0.5 t)



브랜드로 말하고, 제품으로 증명합니다.

진보된 전자제어 기술을 통해 연비효율이 증대 되었으며, 다양한 작업 조건에서도 빠르고 부드러운 제어성을 구현하였습니다.



Develon Smart Guidance System

운전자의 패턴을 분석하여 최적의 장비 운용 조건을 가이드 하고 차량 설정을 제한하는 기능으로 작업 효율 및 장비 내구성 향상에 도움을 드립니다.

나의 디벨론 스마트 가이드 시스템	색상 구분	효율 수준	기준 평균 점수
운행 점수 61	초록색	우수	70점 이상
노란색	양호	50점 이상 70점 미만	
주황색	개선 필요	50점 미만	

차량설정 가이드 항목

- 운행 효율성 개선 • 장비 내구도 향상 • 연비 성능 개선



ICCO (Intelligent Clutch Cut-Off)

브레이크 페달 동작 시 미션으로 가는 힘을 프론트로 이동시켜 프론트 성능을 극대화 하였으며 동력 손실 저감을 통한 주행 효율을 증대하였습니다.



SAT2 (Situation Awareness Technology)

기존의 SAT에서 향상된 것으로 장비의 작업 상태를 인식하여 엔진 출력을 최적화 함으로써 작업 효율성 및 연비를 향상시킵니다.



자동 엔진 정지 기능 (Auto Engine Shut - down)

운전자가 설정한 시간동안 작업을 하지 않을 경우 자동으로 엔진을 정지시켜 연비를 향상시킵니다.



5단 Lock-up 클러치

5단 Lock-up 클러치를 사용하여 최대 속도를 증대하고 진동도 개선하여 주행 편의성을 향상시켰습니다.



보이지 않는 위험이 더 큰 위험,
그래서 더 안전하고 더 안심이 됩니다.



더 커진 사이드 미러

사이드 미러 하단에 구면 거울을 추가하여 면적이 커졌으며, 하단 시야성을 개선하여 안전성 확보



LED 작업등 추가

전방 4개, 후방 4개로 더 밝은 환경에서 안전한 작업 가능



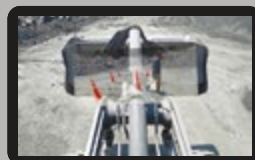
LED Road Light 램프

투명 버킷 2.0

장비에 부착된 두개의 카메라를 통해 영상 데이터를 수집하고 프로세싱하여 버킷 너머의 가려진 시야를 모니터 화면으로 구현합니다.



적용 전 모니터 화면



적용 후 모니터 화면

AVM (Around View Monitor)

3개의 카메라를 통해 장비 후방 및 뒷바퀴 주위 사각지대의 시야를 모니터로 확인하여 안전한 작업이 가능합니다.

후방 경고 시스템

4개의 센서를 통해 장비 후진 시 물체 또는 사람이 일정 거리 내로 들어올 때 경고음이 발생하고 모니터에 시각적으로 표시하여 충돌을 방지합니다.



안전벨트 경고

운전자가 안전벨트 미장착 시 장착하도록 모니터 화면 및 소리를 통해 알려줍니다.



비상 조향

비상시 프론트 프레임 조향이 가능하게 하여 운전자의 안전 확보를 통한 안전성을 강화하였습니다.

편리함에 편안함을 더해 더 큰 시너지를 드립니다.

조작과 접근성이 향상된 작업 스위치, 장비의 상태를 한눈에 모니터링 할 수 있는 새로운 디스플레이는 장시간 작업에도 스트레스 없는 최고의 작업 환경을 제공합니다.



새로운 통풍/열선 겸용 시트

통풍시트 기능이 추가된 새로운 시트로 더운 여름에도 쾌적한 운전이 가능 (통풍 3단 / 열선 3단 각각 제공)



전기조향 장치

운전석 좌측 조이스틱 조향 기능으로 작업 피로도를 낮추고 편의성 증대 (기존 스티어링휠은 유지)



스마트키

버튼 시동 기능, 도어 Lock / Unlock 및 도어 Open 기능 제공



8인치 터치스크린 모니터

8인치 LCD 터치 스크린 모니터 적용하여 사용 편의성 및 시인성 개선



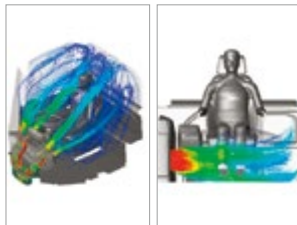
웨이브 기능 탑재

버킷에 담긴 작업물의 적재 중량을 센싱, 남은 적재량 / 누적 적재량 / 횟수를 표시하여 편리한 작업 가능



시트 통합형 조이스틱 레버

팔걸이 부분이 시트와 함께 움직이는 통합형 조이스틱 레버 적용하여 주행 중에 조작성 강화



공조 (HVAC) 성능개선

송풍 방향의 인체공학적인 설계 및 풍량 증대를 통해 공조 성능 개선
HVAC : Heating, Ventilation and Air Conditioning



전동 조절 미러 (열선 기능 탑재)

미러를 캐빈 내에서 전동식으로 조정 가능



새로운 디자인의 키패드

중앙집중식으로 조작이 편리한 신규 디자인의 Keypad 스위치 적용하여 빠르고 편리한 작업 가능



좌/우 측면 선바이저 추가

작업 중 눈부심을 방지하기 위한 좌/우 측면 선바이저 추가하여 작업 중 햇빛에 의한 눈부심 방지



블루투스 오디오

블루투스 오디오 / 핸드프리 적용하여 작업 중 편하게 음악 청취 및 전화통화 가능



다양한 수납공간

팔걸이 수납함, 컵홀더, 선글라스 보관함 등을 적용하여 편의성 향상

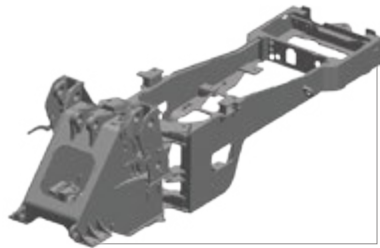


통풍 & 열선 시트 조절레버

통풍 3단 / 열선 3단 각각 제공

견고한 내구성으로 든든한 믿음을 드립니다.

개발초기부터 디벨론의 엄격한 내구성 기준 설계와 혹한기, 혹서기 실차 테스트 등 가혹한 현장 테스트를 통해 검증되어 작은 부분 하나에도 든든한 믿음이 전해집니다.



프레임 강화

프레임 구조의 중량 증대를 통해 스트레스에 강한 내구성 확보



고하중 액슬 적용

고하중 액슬 적용을 통한 내구성 증대, 대용량 골재 전용 버킷 장착 가능



Front Fender 길이 증대

Front Fender 길이 증대하여 진흙이 튀는 범위를 축소



DHL (Differential Hydraulic Lock)

개선된 차동기어 시스템으로 험지 탈출력, 발열, 소음 및 오일 교체 주기 우수



프리미엄 래디얼 타이어

프리미엄 브릿지스톤 래디얼 타이어를 기본 장착하여 연비, 그립성능, 타이어 수명 향상



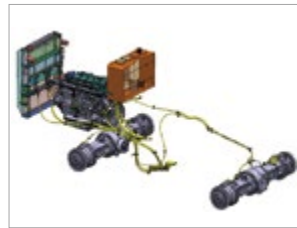
브레이크 압력 개선

발판 형상 변경 및 인체공학적인 설계로 미끄러짐 없이 가볍게 브레이크 조작 가능



견고한 텅스텐 도금 골재 전용 버킷

내마모성이 뛰어난 텅스텐 도금 처리된 골재 전용 버킷 적용으로 우수한 내구성 확보



액슬 오일 쿨러

액슬 오일을 냉각시켜 고부하 작업에도 액슬의 과열을 방지

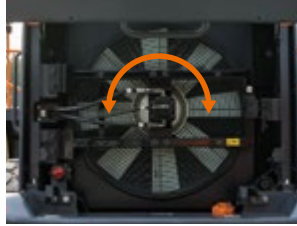
버킷 덤프 충격 개선, 버킷 털기 가능

버킷 덤프 시 충격을 개선하고 버킷 털기 기능을 적용



간편한 점검으로 처음의 가치를 그대로

일상적인 점검에서 주요부위에 대한 정비까지 효율적인 유지관리가 가능하도록 설계하여 장비 운영 비용은 최소화하면서도 늘 최상의 성능을 유지합니다.



역회전 팬

먼지 및 이물질이 많은 작업장에서 내부 청소가 용이하도록 자동 역회전 설정 가능



공조시스템 (HVAC) 정비성 개선

공조 시스템을 실외에 위치 시켜 정비성 개선



에어컴프레서

고성능 에어 컴프레서를 적용하여 실내외 정비 청결 관리에 용이



공구함

장비 점검에 필요한 공구들을 적재하여 어디서나 적시에 장비 점검 가능



배터리 점프 터미널

배터리 점프시 쉽고 빠르게 단자에 접근 가능하도록 커버 추가 및 외부 이물질로부터 보호하기 위한 실링 추가



습식프리크리너

엔진수명 향상을 위해 흡입 공기내 이물질을 걸러내는 습식프리크리너 적용



대용량 고효율 배터리와 차단 스위치

혹한기 시동에 최적화된 대용량 배터리와 정비시 사용 가능한 배터리 전원 차단 스위치



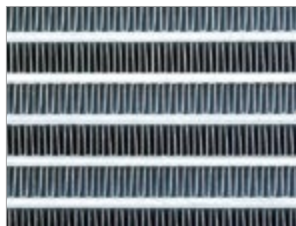
장시간 엔진 오일/필터 적용

엔진 오일/필터 교환 주기 1.5배, 연료 필터 교환 주기 2배 증대



요소수 레벨램프 & 게이지

요소수 레벨램프 및 게이지 적용을 통한 요소수 주입 편의성 증대



Wide Fin 라디에이터

라디에이터 핀 간격을 넓게하여 이물질 제거 등 청결한 관리에 용이



MY DEVELON

원격으로 실시간 관리 가능하고 작업 효율을 향상시킬 수 있습니다.

작업장 관리 편의성 향상

위치확인 : 실시간 장비위치 확인
리포트 : 정기적인 장비 가동 리포트를 통한 장비 관리

서비스 강화

이상신호 감지 : 계기판 점등되는 이상신호를 실시간 감지하여 정비 조치시간 단축
도난방지 : 장비 운영구역, 작업 시간 설정하여 분실 및 도난 방지

예방 점검 및 관리

소모품관리 : 소모품 교환시점 자동 알림으로 유지 관리 편의성 향상 (필터, 오일 류 포함)
내구수명 증대 : 교체 주기를 철저히 관리하여 장비 내구 수명 증대에 도움

연비관리

가동분석 : 사용모드 별 가동시간 Data를 바탕으로 실제 작업 비율 및 비가동 시간 파악
연비관리 : 연료 잔량 및 연비 확인 가능하며, Energy Saving Report를 통한 연비 운전 Coaching