

# DEVELON

소선힬 미니 굴착기

## DX17Z-7K

## DX30Z-7K

## DX35Z-7K



• 본 인쇄물의 사진은 옵션 사양이 포함되어 있으며, 실제와 다를 수 있습니다.

# 비교할 수 없는 특별함이 담겨 있습니다.

## DX 172-7K

좁은 공간에서 다양한 작업을 수행함으로써, 작업 만족도를 더해줍니다.

성능	외관 특징	편의성 및 정비성
<ul style="list-style-type: none"> <li>• 다양한 어태치먼트 구성</li> <li>• 안정적인 버킷 동작</li> <li>• 동급 최대 도저 상승 각도</li> <li>• 고객 니즈를 반영한 고성능 엔진</li> <li>• 붐스윙 각도 변경</li> <li>• 가변트랙</li> </ul>	<ul style="list-style-type: none"> <li>• 전방 우측 램프 추가</li> <li>• 스프링 타입 붐 실린더 보호커버</li> <li>• 아날로그 통합 게이지 패널</li> <li>• 우측 모서리 라운드</li> <li>• 기본 + 보조 일체형 카운터웨이트</li> <li>• 가변도저 각도 조정</li> </ul>	<ul style="list-style-type: none"> <li>• 수분 유입 방지 키</li> <li>• 드레인 홀</li> <li>• 탈착 가능한 2주식 캐노피</li> <li>• RPM 조절 레버 흔들림 방지</li> <li>• 가변도저 흔들림 방지</li> <li>• 틸팅 조이스틱 스탠드</li> </ul>



DX 172-7K

## DX 302-7K

3톤 미만 중량을 구현하여, 소형 건설기계로서의 장점을 탑재하였습니다.

성능	외관 특징	편의성 및 정비성
<ul style="list-style-type: none"> <li>• 우수한 4기통 엔진</li> <li>• 쿨링 성능 향상 및 열감 개선</li> <li>• 다양한 어태치먼트 구성</li> <li>• 광범위한 와이퍼 작동 (캐빈 타입)</li> <li>• 강력한 에어컨 성능 (캐빈 타입)</li> <li>• 열선이 내장된 시트 (캐빈 타입)</li> <li>• 후방 카메라 (캐빈 타입)</li> </ul>	<ul style="list-style-type: none"> <li>• 스프링 타입 붐 실린더 보호 커버</li> <li>• 기본 + 보조 일체형 카운터웨이트</li> <li>• 도저 블레이드 높이 증대</li> <li>• 도저 실린더 보호 커버</li> <li>• 전방 작업 시야성 증대</li> <li>• 후사경 미러 (캐빈 타입)</li> <li>• 탈착 가능한 2주식 캐노피</li> </ul>	<ul style="list-style-type: none"> <li>• 배터리 외부 점프대</li> <li>• 힌지 타입 작동유 주입구 커버</li> <li>• 구리스 건 거치대</li> <li>• 연료 완충 램프</li> <li>• 선바이저 (캐빈 타입)</li> <li>• 출입구 폭 증대 (캐빈 타입)</li> <li>• 파워 소켓 및 USB 차저 (캐빈 타입)</li> </ul>



DX 302-7K

## DX 352-7K

안정감 있는 작업 성능과 고객 친화적인 작업 환경을 구현하였습니다.

성능	외관 특징	편의성 및 정비성
<ul style="list-style-type: none"> <li>• 쿨링 성능 향상 및 열감 개선</li> <li>• 자가 개발 엔진</li> <li>• 듀얼 플랜지 하부 롤러</li> <li>• 선회 제어성 개선</li> <li>• 부드러운 제어성 개선</li> <li>• 암 덤프 동작속도 개선</li> <li>• 다양한 어태치먼트 구성</li> </ul>	<ul style="list-style-type: none"> <li>• 증량된 보조 카운터웨이트</li> <li>• 파손방지 판넬 도어 캐빈</li> <li>• 스프링 타입 붐 실린더 보호 커버</li> <li>• 도저 실린더 보호 커버</li> <li>• 전방 작업 시야성 증대</li> <li>• 후사경 미러 (캐빈 타입)</li> <li>• 광범위한 와이퍼 작동 (캐빈 타입)</li> </ul>	<ul style="list-style-type: none"> <li>• 수분 유입 차단 키</li> <li>• 배터리 외부 점프대</li> <li>• 출입구 폭 증대 (캐빈 타입)</li> <li>• 힌지 타입 작동유 주입구 커버</li> <li>• 구리스 건 거치대</li> <li>• 선바이저 (캐빈 타입)</li> <li>• 연료 완충 램프</li> </ul>



DX 352-7K

# DX 172-7K

작지만 당차다!  
소형굴착기의 기대를 뛰어넘는 압도적 가치!



어떠한 현장도 **OK!**  
언제 어디서나 **OK!**

트랙 축소 시 동급 최소 전폭,  
트랙 확장 시 동급 최대 전폭으로 설계하여,  
협소지 이동 및 작업이 수월하며  
안정적인 작업이 가능합니다.



기본에 충실한 성능으로 믿음을 드립니다.



**고객 니즈를 반영한 고성능 엔진**  
검증된 안마 엔진을 장착하여  
동급 최강의 성능 구현



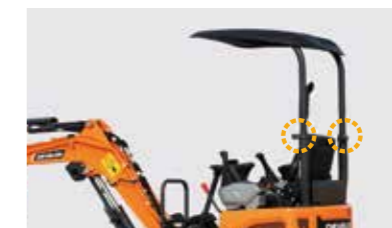
**우측 모서리 라운드**  
기존 대비 53.5mm 짧아진 선외 반경을 통해  
더욱 효율적인 작업 환경 조성



**전방 우측 램프 추가**  
더욱 높은 시야성을 통해 작업 간 안전 확보



**동급 최대 도저 상승 각도**  
도저를 뒤로하고 1.2톤급 트럭 상차 가능



**탈착 가능한 2주식 캐노피**  
별도 개조 없이 편리하게 캐노피 탈거 가능  
(TOPS 인종 캐노피)



**스프링 타입 붐실린더 보호커버**  
원복이 가능한 스프링 타입을 적용하여  
고된 작업 현장에서의 파손 예방



**기본 + 보조 일체형 카운터웨이트**  
보조웨이트 중량이 반영된 일체형 웨이트를  
통해 안정적이고 편리한 작업 구현



**붐 스윙 각도 변경**  
국내 고객들의 니즈를 적극 반영하여  
좌측 붐스윙 각도 증대 (45° → 63°)

**DX 172-7K**

**고객의 기대가치를 실현한  
대한민국 대표 미니굴착기!**



**넓고 시원한 시야성**

운전석에서 전방 및 지면을 볼 때 방해되는 구조물이 없어 작업이 더욱 수월합니다.

· 본 인쇄물의 사진은 옵션 사양이 포함되어 있으며, 실제와 다를 수 있습니다.

**작은 부분 하나에도  
든든한 믿음이 전해집니다.**



**안정적인 버킷 동작**

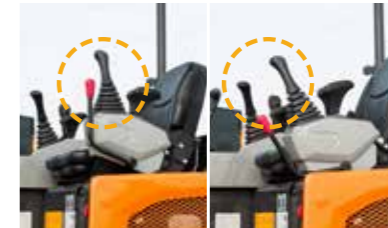
동작의 굽김이 없는 안정적인 동작을 통해 작업자의 피로도 최소화

**현장이 좁을수록 더 큰 가치를 발휘합니다.**



**수분 유입 방지 키**

수분 유입을 차단하는 구조를 적용하여 장비 이상 및 고장 방지



**틸팅 조이스틱 스탠드**

틸팅을 통해 내부 공간을 확보하여 운전자의 출입 및 조작 편의 증대



**아날로그 통합 게이지 패널**

한 눈에 파악할 수 있는 디자인을 통해 간편하고 편리한 정보 확인



**RPM 조절 레버 흔들림 방지**

더블 너트 구조를 통해 강하게 고정하여 RPM 조절 레버 흔들림 방지



**드레인 홀**

주유구 옆에 별도의 홀을 구성하여 빗물, 연료 등의 유체를 원활히 배출



**가변도저 흔들림 방지**

볼트 체결 방식을 통해 강하게 고정하여 가변도저 흔들림 방지



**가변도저 각도 조정**

지면과 간섭이 없도록 각도를 조정하여 평탄화 작업 간 작업 만족도 증대



**다양한 어태치먼트 구성**

퀵클러, 썸, 버킷 3종까지 다양한 어태치먼트를 자유롭게 선택 가능

# DX 30Z-7K

## 손쉬운 장비 운용성, 높아진 작업 효율

DX30Z-7K는 3톤 미만 굴착기 면허로 운전 가능



### 뛰어난 현장 대응력

미니 굴착기의 한계를 벗어난 작업장치 활용성으로 좁은 현장을 지배합니다.

## 캐노피 타입

확 트인 전방 시야와 높아진 엔진 성능으로 업그레이드되었습니다



### 탈착 가능한 2주식 캐노피

별도 개조 없이 편리하게 캐노피 탈거 가능 (TOPS 인증 캐노피)

### 전방 작업 시야성 증대

봄 센터를 우측으로 70mm 이동하여, 전방 작업 시 최고 수준의 시야성 확보



개선된 성능으로 작업에 즐거움을 드립니다.



### 다양한 어태치먼트 구성

퀵클러, 썸암, 버켓 3종까지 다양한 어태치먼트를 자유롭게 선택 가능



### 스프링 타입 붐 실린더 보호 커버

원복이 가능한 스프링 타입으로 고된 작업 현장에서의 파손 예방



### 배터리 외부 점프대

외부 점프대를 간편하게 구성하여 언제 어디서나 편리한 정비 환경 조성



### 기본 + 보조 일체형 카운터웨이트

보조웨이트 중량이 반영된 일체형 웨이트를 통해 안정적이고 편리한 작업 구현



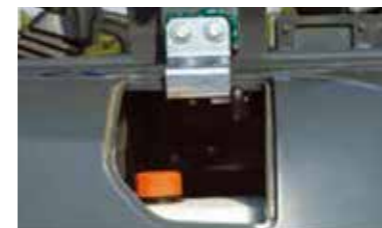
### 연료 완충 램프

간편한 완충 알림을 통해 연료 과다 주입 없이 깔끔한 주유 환경 조성



### 쿨링 성능 향상 및 열감 개선

불어내는 타입의 쿨링 시스템을 통해 쿨링 성능 향상 및 열감 개선



### 한지 타입 작동유 주입구 커버

손쉽게 개폐 가능한 커버를 적용하여 편리한 작동유 주입 환경 조성

### 4기통 엔진

고객들의 니즈가 적극 반영된 구보다 4기통 엔진을 장착하여 보다 높은 작업 만족도 구현



# DX 302-7K

좁고 협소한 현장이라도  
항상 최고의 성능과 효율을 발휘합니다.



### 더욱 향상된 편의성과 내구성

편의성과 내구성을 극대화하여 어떠한 열악한 환경에서도 우수한 작업 만족도를 보장합니다. 작업이 더욱 수월합니다.

## 캐빈 타입

### 출입구 폭 증대

스탠드 틸팅 각도 증대를 통해 출입구 폭을 증대하여 캐빈 출입 및 탑승 환경을 보다 편리하게 조성



### 후사경 미러

트랙 끝단, 보조웨이트 끝단 시야 확보를 통한 작업 편의성 증대



개선된 디자인으로 더 큰 만족을 드립니다.



### 광범위한 와이퍼 작동

창문 하단부까지 닦이도록 와이퍼 닦임 면적 개선



### 선바이저

운전자 후방에 선바이저를 적용하여 고객 맞춤형 작업 환경 조성



### 후방 카메라

후방 시야 확보를 통해 안전한 작업 환경 조성



### 구리스건 거치대

캐빈 전방 우측에 거치하여 언제 어디서나 편리한 정비 환경 조성



### 에어컨

강력한 에어컨 성능으로 무더운 여름에도 시원하고 편안한 작업 가능



### 도저 실린더 보호 커버

고된 작업 현장에서의 실린더 파손 방지 및 내구성 증대

### 도저 블레이드 높이 증대

도저 블레이드의 활용성을 더욱 극대화함으로써 작업 편의성 증대

30mm



# DX 352-7K

## 미니 굴착기의 새로운 기준을 제시합니다!

- 강력한 인양력 및 굴착력을 바탕으로 뛰어난 작업 성능 발휘
- 뛰어난 주행 성능과 제어성으로 작업 효율 증대



- 작은 선회반경과 넓은 뷰 스윙 각도로 협소지 작업 최적화
- 25톤 트럭에도 상차 가능한 우월한 덤프 높이

• 본 인쇄물의 사진은 옵션 사양이 포함되어 있으며, 실제와 다를 수 있습니다.

## 캐노피 타입

안정도, 제어성, 동작속도 등 다양한 측면에서의 성능 개선을 진행하였습니다.



**쿨링 성능 향상 및 열감 개선**  
불어내는 타입의 쿨링 시스템을 통해 쿨링 성능 향상 및 열감 개선

### 자가 개발 엔진

디벨론만의 엔진 기술력이 집약된 자가 개발 엔진을 탑재하여, 장비에 대한 신뢰도 향상 및 높은 고객만족도 실현



진보된 성능으로 특별한 만족을 약속드립니다.



**증량된 보조 카운터웨이트**  
보조 웨이트 증량을 증대하여, 인양 성능 및 안정도 향상



**듀얼 플랜지 하부 롤러**  
듀얼 플랜지 타입의 하부 롤러를 적용하여 측방 작업 안정도 증대



**자동 주행 변속**  
경사지 2단 주행 중 부하가 걸리게 될 시, 자동 1단 변속을 통해 최적화된 주행 성능 구현



**조이스틱 썸휠 스위치**  
조이스틱 썸휠 버튼으로 1way, 2way 및 Rotating 조작



**암덤프 동작속도 개선**  
암덤프 동작속도 개선을 통해 동급 최상의 암덤프 단독 / 복합 속도 구현



**불다운 제어성 개선**  
불다운 제어성 개선을 통해 프론트 무게에 구애받지 않는 안정적인 불다운 동작 구현



**전방 작업 시야성 증대**  
뷰 센터를 우측으로 70mm 이동하여 전방 작업 시 최고 수준의 시야성 확보



**힌지 타입 작동유 주입구 커버**  
손쉽게 개폐 가능한 커버를 적용하여 편리한 작동유 주입 환경 조성



**원료 완충 램프**  
간편한 완충 알람을 통해 연료 과다 주입 없이 깔끔한 주유 환경 조성



**배터리 외부 점프대**  
외부 점프대를 간편하게 구성하여 언제 어디서나 편리한 정비 환경 조성



**선회 제어성 개선**  
선회 제어성 개선을 통해 선회 속도의 변곡이 없는 안정적인 선회 동작 구현

# DX 352-7K

작업현장을 세심하게 연구하고  
고객의 Needs를 반영하여 새롭게 탄생하였습니다!



- 증대된 보조 웨이트를 통한 안정적인 작업 구현
- 향상된 쿨링 성능을 통한 최적의 작업 환경 조성



• 본 인쇄물의 사진은 옵션 사양이 포함되어 있으며, 실제와 다를 수 있습니다.

## 캐빈 타임

새롭게 추가된 편의사항들을 통해  
보다 편안한 작업 환경을 제공합니다.



**회전 및 콕커플러 배관**  
어태치먼트 장착 시의 편의성 및 경제성 증대

**다양한 어태치먼트 구성**  
회전링크, 콕커플러, 썸, 버킷 3종까지  
다양한 어태치먼트를 자유롭게 선택 가능



캐빈에서 누릴 수 있는 특별함을 담았습니다.



**열선 시트**  
시트에 열선이 내장되어 추운 환경에서도  
언제나 따뜻하고 편안한 작업 가능



**구리스건 거치대**  
캐빈 전방 우측에 거치하여 언제 어디서나  
편리한 정비 환경 조성



**수분 유입 방지 키**  
수분 유입을 차단하는 디자인의 키를  
적용하여 장비 이상 및 고장 방지



**파손방지 판넬도어 캐빈**  
외부 충격에 강한 판넬도어 캐빈을 적용하여  
안전한 작업 환경 조성



**선바이저**  
운전자 후방에 선바이저를 적용하여  
고객 맞춤형 작업 환경 조성



**출입구 폭 증대**  
스탠드 틸팅 각도 증대를 통해 출입구 폭을  
증대하여 캐빈 출입 및 탑승 환경을 보다  
편리하게 조성



**후사경 미러**  
트랙 끝단, 보조웨이트 끝단 시야  
확보를 통한 작업 편의성 증대



**스프링 타입 붐 실린더 보호커버**  
원복이 가능한 스프링 타입으로  
고된 작업 환경에서의 파손 예방



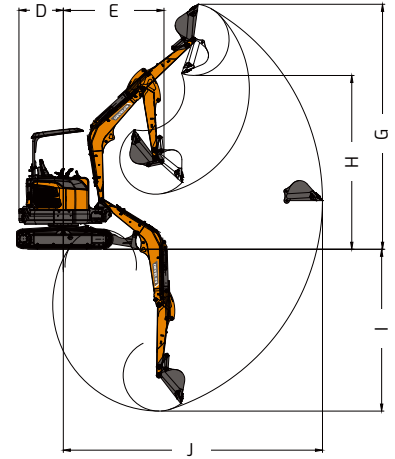
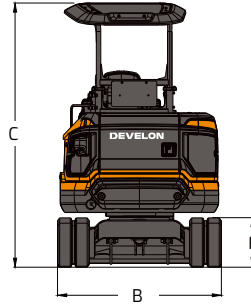
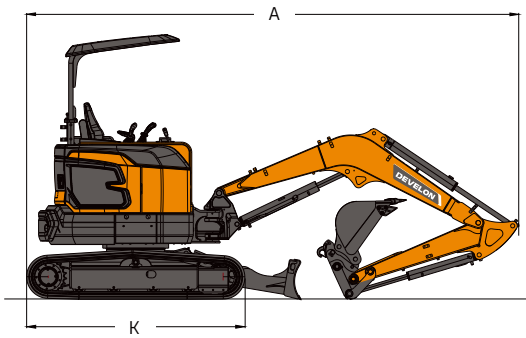
**광범위한 와이퍼 작동**  
창문 하단부까지 닦이도록  
와이퍼 닦임 면적 개선



**전방 유리 슬라이드 오픈**  
개방형 구조를 통해 외부  
작업자들과의 편리하고  
원활한 소통 환경 조성



**MY Develon**  
스마트폰 또는 컴퓨터를 통해  
원격으로 실시간 장비 정보 확인 가능



제원 Specifications

단위 : mm

구분	단위	DX17Z-7K	DX30Z-7K		DX35Z-7K		
			캐노피	캐빈	캐노피	캐빈	
장비 중량	kg	1,960	2,900	2,930	4,250	4,370	
버킷 용량	m <sup>3</sup>	0.114	0.13		0.19		
엔진	모델명	-	Yanmar 3TNV70		Kubota V1505		
	정격 출력	ps (kW) / rpm	14 (10.3) / 2,200		25 (18.4) / 2,300		
	최대 토크	kg.m / rpm	5.3 / 1,600		9.3 / 1,700		
유압	정격 압력	kg / cm <sup>2</sup>	210		220		
	토출 유량	L / min	2 x 17.6 + 13.2		2 x 28.8 + 19.2		
성능	주행 속도	km / h	3.7		4.2		
	선회 속도	rpm	9.6		9.7		
	굴착력 (버킷 / 암)	톤	1.5 / 0.9		2.22 / 1.30		
	등판능력	도	30		30		
외관	전장 (A)	mm	3,476		4,190		
	전폭 (B)	mm	950 ~ 1,360		1,550		
	전고 (C)	mm	2,360		2,545	2,450	
	후단 선회반경 (D)	mm	690		855		
	최소 회전반경 (E)	mm	1,528		2,095		
	최저 지상고 (F)	mm	155		220		
	트랙 길이 (K)	mm	1,612		1,960		
	봄 길이	mm	1,725		2,090		
작업 범위	암 길이	mm	950		1,300		
	최대 굴착높이 (G)	mm	3,840		4,515		
	최대 덩크높이 (H)	mm	2,350		2,965		
	최대 굴착깊이 (I)	mm	2,480		2,945		
	최대 굴착반경 (J)	mm	4,080		4,945		
봄 스윙 각도 (좌 / 우)	도	63 / 56		66.5 / 53.5			
도저 브레이드 (폭 x 높이)	mm	950(1,360) x 265		1,550 x 290			
슈폭	mm	230		300			
접지압	kg / cm <sup>2</sup>	0.30		0.29	0.30	0.39	0.40

\* 상기 제원은 성능 및 품질 개선을 위하여 예고없이 변경될 수 있습니다.



통합서비스 접수센터

**1600-1120**

경기도 성남시 분당구 분당수서로477  
<https://asia.develon-ce.com/kr>

**DEVELON**

DEVELON은 HD건설기계의 브랜드입니다.