

Nous sommes DEVELON

Nous retraçons nos origines jusqu'en 1937 en tant qu'une des premières grandes usines de machines en Corée. Au fil du temps nous avons constamment fourni des produits et des solutions exceptionnels.

DEVELON est un nom audacieux qui reflète notre ambition fondamentale de continuer à progresser et de laisser une empreinte positive dans notre monde. À l'avenir, nous cherchons à faire partie des efforts de nos clients et partenaires pour construire un monde meilleur.

Alimenté par l'**Innovation.**



© 2023 HD Hyundai Infracore. Tous droits réservés.
HDIPBE-01-2305

Les spécifications sont basées sur des calculs d'ingénierie et ne sont pas des mesures réelles. Les spécifications sont fournies à des fins de comparaison uniquement et peuvent changer sans préavis. Les spécifications pour votre équipement individuel Develon peuvent varier en fonction des variations normales de conception, de fabrication, de conditions d'exploitation et d'autres facteurs. Les images des unités Develon peuvent montrer autre chose que la norme.

develon-ce.com

DEVELON

Excavateurs

DX300LCA-7M



Les photos peuvent inclure l'équipement optionnel

C'EST LE MOMENT POUR UN CHANGEMENT ABSOLU DE LA DONNE

Représentant une nouvelle génération robuste, Une formule ultime pour résoudre Toutes les questions liées à la construction

EFFICACITÉ DE PREMIER ORDRE

Le modèle DX300LCA-7M est le plus efficace en termes de production par consommation de carburant. Il offre des solutions intelligentes et innovantes qui contribuent à augmenter le profit à long terme. Il est équipé d'une fonction standard de ralenti automatique et de coupure de soulagement, ainsi qu'un système hydraulique harmonisé pour une efficacité maximale du carburant.

UN TERME CONSTANT DE QUALITÉ ABSOLUE

Le DX300LCA-7M se distingue par son bras et sa flèche renforcés, ainsi que par son train de roulement renforcé pour résister aux matériaux à fort impact. Conçu avec des éléments fiables et formé dans une intégrité structurelle optimale. Assurant une longue durée de vie et une disponibilité élevée même dans des chantiers extrêmes

APPORTE UNE PROGRESSION GÉOMÉTRIQUE EN TERMES DE PRODUCTIVITÉ

Le DX300LCA-7M garantit la meilleure productivité sur tous les chantiers. Une vitesse fluide et rapide assurée par un moteur et un système hydraulique parfaitement adaptés. Une charge de travail supérieure, associée à des capacités de levage et à une force de traction exceptionnelles, le tout combiné pour des performances écrasantes. Propulsé par un moteur fiable Develon, offrant une puissance inégalée, et un moteur de rotation de grande capacité assurant le plus grand couple de rotation.

**Develon est là pour vous offrir
la formule exacte pour votre
entreprise.**

Il est temps pour une nouvelle génération robuste. Il ne s'agit pas d'un choix entre une petite amélioration de la productivité ou une légère amélioration de l'efficacité énergétique. Il s'agit d'un changement radical par rapport à la norme établie et d'une rupture avec la tradition. En représentant une nouvelle génération de la pelle Develon, le DX300LCA-7M serait un véritable changement de paradigme capable de révolutionner l'industrie.

DX300LCA-7M, un ensemble d'union comprenant des éléments de puissance, de vitesse et de contrôlabilité. Simultanément, c'est un ensemble d'intersection où la performance et l'efficacité se rencontrent. C'est une progression géométrique en termes de productivité et une gamme illimitée de possibilités. Un terme constant assurant une qualité durable et une solution à toutes vos problématiques de construction.

Embrassez une nouvelle vague. Une approche différente, une vision différente. Une déclaration d'une ère nouvelle audacieuse et une affirmation de performance absolue. DX300LCA-7M, enfin un véritable tournant pour changer fondamentalement votre entreprise.



NOUS SOMMES DE RETOUR AVEC DE NOUVELLES FONCTIONNALITÉS

Toutes les belles caractéristiques du modèle précédent ont été physiquement réussies, et de encore plus belles choses sont à venir.

CABINE CERTIFIÉE ROPS (OPTIONNEL)

Une des cabines les plus spacieuses sur le marché, avec des niveaux de bruit et de vibration réduits et une excellente visibilité tout autour. Livrée avec un siège à suspension entièrement réglable, la climatisation avec commande climatique étant une caractéristique standard.

BENNE DE CLASSE H+ AVANCÉE

La robustesse de la benne est renforcée en augmentant la zone de la plaque résistante à l'abrasion. L'application de protecteurs de talon et de bord permet d'augmenter significativement la durabilité de la benne.

ETP (POMPE DE TRANSFERT ÉLECTRIQUE) (OPTIONNEL)

Utilisez ce commutateur pour remplir facilement le réservoir de carburant de votre machine après son inspection ou sa réparation.

CAMÉRA DE VUE LATÉRALE ET ARRIÈRE (OPTIONNEL)

La caméra de vue latérale et arrière en option surveille au-delà du champ de vision de l'opérateur. Un système d'éclairage LED supplémentaire est attaché de chaque côté pour une identification claire.

AVANT ROBUSTE

Moulages renforcés et points de pivot en acier forgé. Bras et flèche renforcés et robustes avec le nouveau système flottant de flèche en option. Pour mieux protéger la base du bras, des barres renforcées ont été ajoutées et le centre du bras ainsi que le bossage de l'extrémité ont été renforcés.

ÉCRAN TACTILE DE 8 POUCES

Nouveau moniteur couleur LCD plus grand et convivial avec un accès complet aux paramètres de la machine et aux données d'entretien.

LAMPE DE TRAVAIL SUPPLÉMENTAIRE (OPTIONNEL)

La nouvelle lampe de travail supplémentaire contribue à une sécurité accrue grâce à une meilleure illumination.

TRAIN DE ROULEMENT AVANCÉ

Train de roulement en forme de X robuste avec ressort de chenille intégré et galet. Fourni avec un châssis de chenille en section de boîte durable. La structure du pignon et de la dent a été renforcée pour éviter les débris et augmenter la durabilité.

SÉPARATEUR D'EAU

Un séparateur d'eau haute performance de type filtre filtre efficacement l'humidité du carburant, réduisant les impuretés et aidant à minimiser les problèmes du moteur.

GESTION DE PARC DE VÉHICULES DEVELON (OPTIONNEL)

Offrant un "service de maintenance préventive" basé sur les données de fonctionnement de la machine. Fournissant une consultation de niveau expert aux concessionnaires. Fonctionnant comme un outil de gestion de parc pour les clients.

PRÉ-FILTRE À AIR LAVÉ À L'HUILE (OPTIONNEL)

Le pré-filtre à air lavé à l'huile offre une meilleure filtration dans des environnements poussiéreux. Cela entraîne des intervalles de maintenance plus longs, ce qui se traduit par une disponibilité accrue.

ACCROISSEMENT DE LA MAÎTRISE

Joystick et interrupteurs intégrés dans le support de commande pour une manipulation précise. Tous les interrupteurs sont regroupés et positionnés de manière ergonomique sur la droite.

PRODUCTIVITÉ DE PREMIER ORDRE

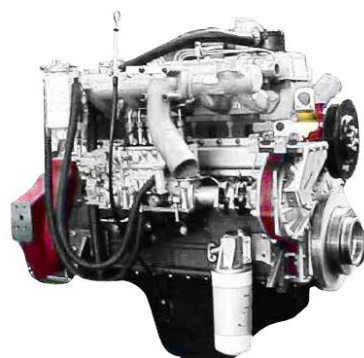
Un partenaire puissant avec un moteur suralimenté, le plus grand couple de rotation et des fonctionnalités innovantes.

Chaque travail apporte un nouveau défi, mais un véritable travailleur grandit avec ses tâches. Avec le DX300LCA-7M, vous pouvez effectuer même les travaux les plus lourds avec facilité, grâce à des fonctionnalités intelligentes. Le moteur interne suralimenté Develon offre d'excellentes caractéristiques de force et de couple, tandis que le système hydraulique amélioré tire le meilleur parti de la puissance du moteur. La grande capacité du moteur de rotation offre le plus grand couple de rotation de l'industrie.

Plus d'innovations offrent des performances encore plus impressionnantes. Le système hydraulique EPOS garantit que la puissance du moteur est délivrée de manière précise. La pompe hydraulique à commande électronique ajuste efficacement la vitesse du mouvement avant en fonction de la consommation de débit hydraulique liée à l'utilisation de l'accessoire. Le DX300LCA-7M vous aidera à équilibrer la productivité de la manière qui convient le mieux à votre entreprise.

MOTEUR DEVELON (DE08TIS)

Le DE08TIS est un tout nouveau moteur mécanique basé sur la technologie de moteur en constante évolution de Develon. Une puissance de moteur accrue de 181 kW et un couple impressionnant permettent de délivrer précisément la puissance dont vous avez besoin. Nos nombreuses années d'expérience dans la conception et la production de moteurs ont abouti à un moteur à la fois efficace et puissant.



EPOS™ (SYSTÈME D'OPTIMISATION ÉLECTRONIQUE DE LA PUISSANCE)

Le système intelligent EPOS assure une communication parfaitement synchronisée entre l'unité de commande électronique du moteur et le système hydraulique. Un système CAN (réseau de zone de commande) permet un flux constant d'informations entre le moteur et le système hydraulique, garantissant que la puissance est délivrée exactement comme nécessaire.

POMPE HYDRAULIQUE À COMMANDE ÉLECTRONIQUE

Contrôle électronique de la pompe en générant un débit hydraulique virtuel, ce qui fonctionne efficacement pour réduire la consommation de carburant et augmenter la productivité.

Ce contrôle permet de changer la vitesse du mouvement avant en fonction de la consommation de débit hydraulique de l'accessoire lié. Une facilité opérationnelle améliorée garantit un mouvement linéaire et fluide de l'accessoire. Le débit hydraulique peut être contrôlé par le biais de boutons ou d'interrupteurs intuitifs. This control enables to change speed of front movement depending on the hydraulic flow consumption of linked attachment.

SYSTÈME DE ROTATION

Le système de rotation minimise les chocs pendant la rotation tout en fournissant un couple accru pour garantir des cycles rapides.



UNE FORCE VÉRITABLE, ENDURCIE PAR L'EXPÉRIENCE

Qualité exceptionnelle pour atteindre des performances durables, basée sur une histoire accumulée.

L'obsession de la qualité est notre engagement. Résultat d'un dépassement ferme face à des défis difficiles, le DX300LCA-7M est une collection de toutes les vertus accumulées par l'histoire de Develon. Durable, fiable et robuste, assurant une longue durée de vie et une disponibilité élevée, c'est un équipement sur lequel vous pouvez compter dans des conditions exigeantes.

Le DX300LCA-7M offre une qualité exceptionnelle soutenue par une ingénierie infatigable et des tests approfondis. Une durée de vie accrue des composants grâce à une résistance à l'abrasion améliorée et une protection supplémentaire. Une durabilité renforcée est obtenue en appliquant des matériaux extrêmement robustes à la structure des cadres généraux. Une technologie durable et une conception structurelle réalisées par une analyse approfondie permettent aux équipements de Develon de perdurer dans les conditions les plus difficiles.





BRAS ET FLÈCHE ROBUSTES

La structure robuste et durable comprend une flèche et un bras renforcés en acier à haute résistance pour une fiabilité maximale. Associée à un matériau plus épais, la contrainte mécanique est répartie de manière égale, ce qui augmente à la fois la fiabilité et la durée de vie des composants. Pour mieux protéger la base du bras, des barres renforcées ont été ajoutées au centre du bras



BUCHES DE SURFACE AMÉLIORÉE (EM - ENHANCED MACROSURFACE)

L'articulation du godet est dotée de bagues EM (Enhanced Macrosurface). Un métal fortement lubrifié pour augmenter la durée de vie et prolonger les intervalles de graissage. Un motif de surface adapté et un revêtement autolubrifiant pour un graissage optimisé et un élimination plus efficace des débris.

DISQUE D'EXTRÉMITÉ DE BRAS RÉSISTANT À L'ABRASION

De nouveaux disques ont été adoptés pour augmenter la résistance à l'usure et les intervalles d'entretien. Utilisation de cales en polymère avec disque en métal dur pour réduire l'abrasion.



TRAIN DE ROULEMENT ROBUSTE

Train de roulement robuste avec structure et denture de pignon renforcées. Deux protecteurs par chenille en standard, fournis avec un châssis de chenille en section de boîte durable. Un train de roulement robuste en forme de X assure une intégrité structurelle et une durabilité optimales. Les pignons robustes en acier moulé garantissent la plus grande résistance, et des plaques épaisses et solides offrent une durabilité maximale dans des conditions difficiles.



RESSORT DE CHENILLE INTÉGRÉ ET ROUE DE GUIDAGE

Le ressort de chenille et la roue de guidage ont été directement assemblés pour une durabilité encore plus grande et une commodité d'entretien améliorée.



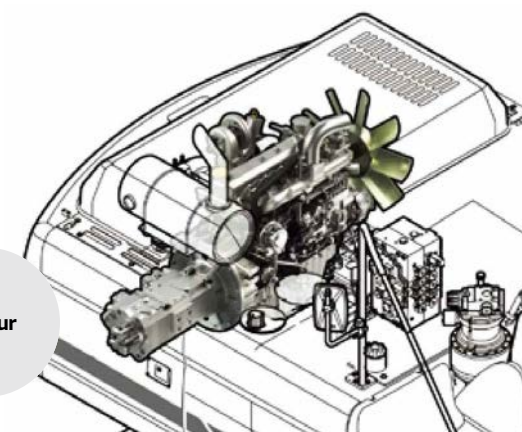
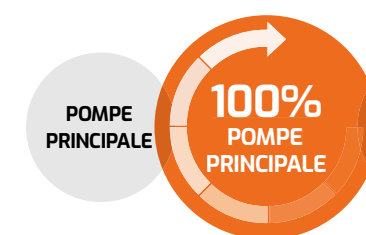
JAMAIS FAIT AUTANT AVEC SI PEU

La meilleure efficacité énergétique grâce à des solutions innovantes

Le DX300LCA-7M est le modèle le plus efficace en termes de "production par consommation de carburant". Des systèmes avancés combinés à une intégration innovante se traduisent par une performance et une efficacité énergétique significativement accrues.

Une fonction de ralenti automatique qui met automatiquement le moteur et la pompe en mode veille lorsqu'elle détecte une pause. La technologie d'adaptation du moteur et de la pompe de Develon, non seulement économique mais aussi respectueuse de l'environnement avec une réduction significative des émissions de gaz d'échappement. La régulation et le contrôle précis du débit requis par l'équipement sont disponibles en standard. La gamme complète de technologies innovantes du DX300LCA-7M garantit une plus grande productivité avec une faible consommation de carburant et des coûts d'exploitation globaux réduits.

12



COUPURE DE SOULAGEMENT

Le DX300LCA-7M est équipé d'un système de coupure de soulagement. Le système détecte automatiquement une pression hydraulique excessive dans le cylindre et la contrôle en redirigeant le flux hydraulique vers la pompe principale. Le système de coupure de soulagement distribue la pression excessive dans les composants hydrauliques afin de la maintenir dans un état optimal.

RALENTI AUTOMATIQUE

Une fonction de ralenti automatique standard réduit le régime moteur lorsque le volant ou le joystick n'est pas utilisé. Le système met automatiquement le moteur et la pompe en mode veille lorsqu'il détecte une pause pendant l'opération. Le moteur sera automatiquement éteint lorsque la machine est inactive pendant une période prédéfinie. Cette fonction contribue à réduire la consommation de carburant en abaissant le régime de ralenti.

TECHNOLOGIE D'ADAPTATION DE LA POMPE

La technologie d'adaptation de la pompe résout les problèmes tels que le faible temps de réponse du système et la consommation de carburant inutile. L'ajustement du temps de réponse entre la pompe et le moteur réduit la consommation de carburant inutile ainsi que les émissions de gaz d'échappement.

SYSTÈME VBO (VIRTUAL BLEED OFF)

Le système VBO (Virtual Bleed Off) est le propre système hydraulique de Develon basé sur la "pompe à commande électronique de Develon". Généralement, la plupart des excavatrices utilisent un système hydraulique, transférant l'énergie en utilisant un débit hydraulique. Afin de faciliter une réponse rapide au signal du joystick, ce débit hydraulique est continuellement généré par la pompe même lorsque l'excavatrice n'est pas en fonctionnement. Au contraire, le système VBO génère «virtuellement» le débit hydraulique par le biais du capteur électronique. En raison de cette méthode, le client peut bénéficier du système VBO de toutes les manières possibles. Non seulement en termes d'efficacité énergétique et de maintien sûr du système, mais aussi de réponse immédiate, de maniabilité familière et de la robustesse du système hydraulique existant.



UN CONFORT TOTAL À PORTÉE

**Vous êtes au centre du confort
et du contrôle.**

Bénéficiez d'une collection exclusive de services conçus pour simplifier votre travail. Un centre de commande ergonomique et une zone de repos sûre. Le DX300LCA-7M comprend une large gamme de fonctionnalités dont vous pourriez avoir besoin pour votre tâche. Conçu pour répondre de manière approfondie aux besoins opérationnels, le levier de commande à écran haute définition et d'autres fonctionnalités intuitives offrent une maîtrise absolue à portée de main.

Pour un confort corporel et une tranquillité d'esprit, profitez de votre espace personnel amélioré avec une cabine entièrement repensée, des systèmes de climatisation, un siège à suspension pneumatique et diverses fonctionnalités pratiques. Tous les éléments sont fournis pour garantir que l'opérateur travaille dans des conditions sûres et confortables, quel que soit le site de travail. Le travail sera bien plus agréable avec la cabine du DX300LCA-7M, optimalement préparée pour un travail énergique et des pauses relaxantes.





1



2-3



4



5



6



7



8

1. LES PETITS DÉTAILS AJOUTENT UNE SENSATION DE RAFFINEMENT

Le système de chauffage, de ventilation et de climatisation a été amélioré pour créer un environnement agréable. Un chargeur USB et un étui à lunettes de soleil sont également fournis pour un confort supplémentaire..

2. CONFORT SPACIEUX DE LA CABINE

Un intérieur raffiné avec un espace pour les jambes amélioré et un espace de rangement extensible garantit un trajet serein pour vous. Un intérieur plus ordonné équipé d'un revêtement de haute qualité et d'accessoires de confort entièrement modifiés. Cela assure à l'opérateur d'avoir un lieu de travail clair et dégagé en tout temps.

3. SIÈGE À SUSPENSION PNEUMATIQUE (ROPS, OPTIONNEL)

Le siège en option à suspension pneumatique offre des conditions d'assise agréables et un haut niveau de confort. Équipé de diverses fonctions de réglage avant et arrière. Avec un soutien lombaire, il réduit efficacement les vibrations de l'équipement.

4. PÉDALE CONÇUE DE MANIÈRE ERGONOMIQUE

Pédales conçues de manière ergonomique placées aux deux extrémités. L'angle de la pédale est ajusté pour soulager la pression sur la cheville et les articulations, réduisant la fatigue et allégeant la charge de l'opérateur.

5. LEVIER DE COMMANDE

Un contrôle précis de l'équipement augmente la polyvalence, la sécurité et facilite les opérations délicates nécessitant une grande précision. Les opérations de nivellement et le déplacement de la charge soulevée sont rendus plus faciles et plus sûrs.

6. CAMÉRA DE REcul (OPTIONNEL)

La caméra de recul en option améliore la sécurité en offrant une visibilité au-delà du champ de vision de l'opérateur. Un système d'éclairage LED supplémentaire est attaché de chaque côté pour une identification claire.

7. ÉCRAN TACTILE DE 8 POUCES

Nouvel écran LCD couleur convivial de 8 pouces avec un accès complet aux paramètres de la machine et aux données d'entretien

8. OPÉRATION SIMPLE

Un contrôle précis de l'équipement augmente la polyvalence, la sécurité et facilite les opérations délicates nécessitant une grande précision. Les opérations de nivellement et le déplacement de la charge soulevée sont rendus plus faciles et plus sûrs. Joystick et interrupteurs intégrés dans le support de commande pour une manipulation précise.

1. LES PETITS DÉTAILS AJOUTENT UNE SENSATION DE RAFFINEMENT
2. SPACIOUS CABIN COMFORT
3. SIÈGE À SUSPENSION PNEUMATIQUE (ROPS, OPTIONNEL)
4. PÉDALE CONÇUE DE MANIÈRE ERGONOMIQUE
5. LEVIER DE COMMANDE
6. CAMÉRA DE REcul (OPTIONNEL)
7. ÉCRAN TACTILE DE 8 POUCES
8. OPÉRATION SIMPLE



ENTRETIEN SIMPLE

Maintenez votre moteur en marche sans stress d'entretien

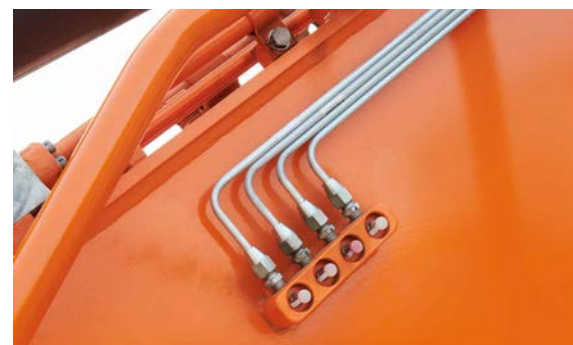
La ponctualité est l'une des vertus les plus importantes pour maintenir le bon fonctionnement de votre entreprise. Pour respecter cette vertu, Develon propose une solution simple pour une disponibilité maximale. Le DX300LCA-7M est toujours prêt à l'action avec des opérations d'entretien courtes et un intervalle de service prolongé pour de nombreux composants.

L'entretien facile et le service sur mesure éliminent tout gaspillage potentiel de temps en fonction de votre exploitation et de votre entreprise. Les entrées de graisse centralisées sont conçues pour un entretien de routine simple. Un réseau de service étendu et une assistance experte sont également facilement disponibles. Develon Fleet Management vous fournit les données de fonctionnement de la machine toutes les heures et une large gamme de services pour obtenir la productivité maximale de votre équipement. Develon vous aide à tenir votre promesse d'être à l'heure.



PRÉ-FILTRE

Pré-filtre sec de type rotor attaché en option standard.



POINTS DE GRAISSAGE CENTRALISÉS POUR UN ENTRETIEN FACILE

Les points de graissage de la flèche et du bras sont regroupés pour un accès facile. Les points de graissage à distance facilitent la lubrification des broches difficiles d'accès sur le bras de levage et le système d'articulation.



GESTION DE FLOTTE DE MACHINES DEVELON (OPTIONNEL)

Permettant de vérifier divers paramètres pendant la procédure de maintenance, tels que la pression de la pompe et la vitesse de rotation du moteur. Les paramètres peuvent être stockés et imprimés pour une analyse ultérieure.



FILTRE DE RETOUR D'HUILE HYDRAULIQUE

La protection du système hydraulique a été rendue plus efficace en appliquant la technologie de filtre en fibre de verre au filtre principal de retour d'huile. Plus de 99,5 % des particules étrangères sont filtrées, augmentant considérablement l'intervalle de changement d'huile.



FILTRE À AIR

Purificateur d'air de grande capacité élimine 99 % des particules en suspension dans l'air, réduisant ainsi le risque de contamination du moteur.



SÉPARATEUR D'EAU

Séparateur d'eau hautement efficace dans le carburant pour prévenir les dommages au moteur en éliminant l'humidité. Réduit le risque de contamination externe du moteur et prolonge la durée de vie du moteur.



ETP (POMPE DE TRANSFERT ÉLECTRIQUE) (OPTIONNEL)

Utilisez ce commutateur pour remplir facilement le carburant de votre machine après son inspection ou sa réparation.



GESTION DE FLOTTE

DEVELON

Service télématique (OPTIONNEL)

TELECOMMUNICATIONS Flux de données de la machine vers le web.



TERMINAL TÉLÉMATIQUE

Un dispositif terminal est installé et connecté à une machine pour obtenir les données de la machine.



TÉLÉCOMMUNICATION

DEVELON propose une communication en mode double (cellulaire, satellite) pour maximiser la couverture de communication.



DEVELON FM WEB

L'utilisateur peut surveiller l'état de la machine depuis DEVELON FM Web.

AVANTAGES DU SERVICE TÉLÉMATIQUE Develon et le concessionnaire soutiennent les clients pour améliorer l'efficacité au travail avec des services opportuns et réactifs.

CLIENT

- Améliorer l'efficacité au travail
- Service opportune et préventif
 - Améliorer les compétences de l'opérateur en comparant les modèles de travail
 - Gérer la flotte de manière plus efficace.

CONCESSIONNAIRE

- Meilleur service pour les clients
- Fournir une meilleure qualité de service.
 - Maintenir la valeur des machines.
 - Mieux comprendre les besoins du marché.

DEVELON

- Réactif aux retours des clients
- Utiliser des données terrain liées à la qualité.
 - Appliquer le profil d'utilisation du client pour développer de nouvelles machines.

FONCTIONS (WEB/APP) Le service de télémétrie Develon propose diverses fonctions pour soutenir vos performances exceptionnelles.



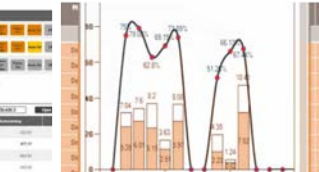
• GPS



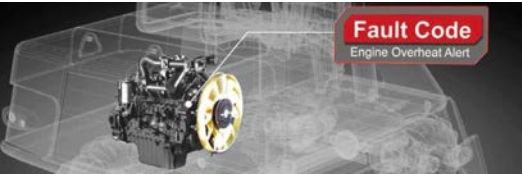
• Informations sur le carburant



• Maintenance préventive



• Heures d'exploitation



• Code d'erreur / Avertissement



• Productivité ADT

| Event Report | | | | | | | | | |
|----------------|--|----------------|----------------|----------------|----------------|----------------|-------------------|----------------|----------------|
| Event Date | | Start Date | End Date | Model | Location | Event Type | Event Description | Event Status | Event Action |
| Event ID | | Event No. | Event No. | Event No. | Event No. | Event No. | Event No. | Event No. | Event No. |
| Event Name | | Event Name | Event Name | Event Name | Event Name | Event Name | Event Name | Event Name | Event Name |
| Event Details | | Event Details | Event Details | Event Details | Event Details | Event Details | Event Details | Event Details | Event Details |
| Event Location | | Event Location | Event Location | Event Location | Event Location | Event Location | Event Location | Event Location | Event Location |
| Event Status | | Event Status | Event Status | Event Status | Event Status | Event Status | Event Status | Event Status | Event Status |
| Event Action | | Event Action | Event Action | Event Action | Event Action | Event Action | Event Action | Event Action | Event Action |
| Event Comment | | Event Comment | Event Comment | Event Comment | Event Comment | Event Comment | Event Comment | Event Comment | Event Comment |

• Reports

| FONCTION | | EXCAVATOR | CHARGEUSE SUR PNEUS | ADT |
|-------------------------------|--|------------------|---------------------|------------------|
| GPS | • Emplacement • Géo-barrière | Tous les modèles | Tous les modèles | Tous les modèles |
| Heures d'ouverture | • Rapport quotidien, hebdomadaire, mensuel | Tous les modèles | Tous les modèles | Tous les modèles |
| Heures d'ouverture | • Nombre total d'heures d'ouverture • Heures de fonctionnement par mode | Tous les modèles | Tous les modèles | Tous les modèles |
| Pièces de maintenance | • Maintenance préventive par cycle de remplacement d'article | Tous les modèles | Tous les modèles | Tous les modèles |
| Code d'erreur / Avertissement | • Code d'erreur • Avertissements de la Machine sur la Jauge Panneau | Tous les modèles | Tous les modèles | Tous les modèles |
| Informations sur le carburant | • Niveau de carburant • Consommation de carburant | Tous les modèles | Tous les modèles | Tous les modèles |
| Capacité de déversement | • Tonnage de déversement • Nombre de cycles de travail | N/A | N/A | Tous les modèles |

RÉSEAU DE PIÈCES MONDIAL

COMPOSANTS PRINCIPAUX DE QUALITÉ ÉPROUVÉE

Develon assure une livraison rapide et précise à l'échelle mondiale de pièces authentiques Develon grâce à son réseau mondial de centres de distribution de pièces (PDC).



RÉSEAU MONDIAL

Le réseau mondial du GPDC (Centre mondial de distribution de pièces) maximise son taux de satisfaction en veillant à ce que chaque centre soit approvisionné avec toutes les pièces critiques nécessaires aux entreprises de sa région. Le réseau minimise également le temps et les coûts nécessaires pour la livraison des pièces en positionnant les PDC à proximité des principaux marchés dans le monde. Les PDC Develon communiquent avec les clients dans leur fuseau horaire, les informant de leur disponibilité opérationnelle, et livrent les pièces dès que possible.

LE RÉSEAU MONDIAL DE CENTRES DE DISTRIBUTION DE PIÈCES

Les centres de distribution de pièces (PDC) ont été mis en place comme indiqué ci-dessous, comprenant le PDC principal à Ansan, en Corée. Les neuf autres PDC comprennent un en Chine (Yantai), trois aux États-Unis (Atlanta, Seattle et Miami), deux en Europe (Allemagne et Royaume-Uni), un au Moyen-Orient (Dubai) et deux en Asie (Singapour et Indonésie).



MPDC : Centre de Distribution des Pièces Mères

PDC : Centre de Distribution de Pièces

PDC AVANTAGES



Réduction des coûts de distribution



Taux de Remplissage Maximal des Pièces



Distance les Plus Courts/Livraison des Pièces en Temps



Service d'Assistance en Temps Réel



Temps d'Arrêt Minimal

SPÉCIFICATIONS TECHNIQUES

MOTEUR

| Modèle |
|---|
| Develon DE08TIS 2 soupapes par cylindre, injecteurs verticaux, refroidissement par eau, turbocompressé avec intercooler air-air. Les niveaux d'émission sont bien inférieurs aux valeurs requises pour la norme Tier-II. |
| Nombre de cylindres |
| 6 |
| Puissance nominale au volant |
| PUISSANCE BRUTE : 151 KW (205 CH, 202 CH) À 1 900 TR/MIN (KS-R1004) |
| PUISSANCE NETTE : 138 KW (188 CH, 185 CH) À 1 800 TR/MIN (KS-R1004) |
| Couple maximal |
| 902 N.m à 1 300 tr/min |
| Déplacement du piston |
| 8 071 cc (492,5 pouces cubes) |
| Alésage et course |
| 111 mm x 139 mm |
| Démarreur |
| 24 V / 80 A |
| Batteries |
| 2 X 12 V / 150 Ah |
| Filtre à air |
| Double élément avec évacuation automatique de la poussière. |

VÉRINS HYDRAULIQUES

Les tiges de piston et les corps de cylindre sont fabriqués en acier haute résistance. Un mécanisme d'absorption des chocs est installé dans tous les vérins pour assurer un fonctionnement sans choc et prolonger la durée de vie du piston.The piston rods and cylinder bodies are made of high-strength

| Vérins | Quantité | Diamètre du cylindre x Diamètre de la tige x Course |
|-----------|----------|---|
| Flèche | 2 | 140 x 95 x 1,450 mm |
| Balancier | 1 | 150 x 105 x 1,670 mm |
| Godet | 1 | 135 x 90 x 1,150 mm |

FORCE DE CREUSEMENT DU BALANCIER

| | Longueur (mm) | Poids (kg) | Force de creusement (Nom/Pression vers le haut, tonne) |
|----------------------|---------------|------------|--|
| BALANCIER STD | 3,100 | 1,045 | [SAE] 13.0 / 13.7, [ISO] 13.2 / 14.0 |
| BALANCIER RENFORCÉ 1 | 3,100 | 1,140 | |
| BALANCIER COURT | 2,500 | 967 | [SAE] 15.7 / 16.6, [ISO] 16.1 / 17.0 |
| BALANCIER RENFORCÉ 2 | 2,850 | 1,085 | [SAE] 14.7 / 15.5, [ISO] 15.0 / 15.8 |
| BALANCIER LONG | 3,750 | 1,178 | [SAE] 11.5 / 12.2, [ISO] 11.7 / 12.4 |
| BALANCIER SLR | 7,000 | 1,448 | [SAE] 7.0 / 7.4, [ISO] 7.1 / 7.5 |

POIDS HD Boom 6,245 mm HD Arm 3,100 mm Bucket SAE H Class 1.5 m³

| | Shoe width | Machine weight | Ground pressure |
|----------------|--------------|----------------|-----------------|
| Triple Grouser | (Std) 600 mm | 31.8 ton | 0.61 kgf/cm² |
| Double Grouser | 600 mm | 32.5 ton | 0.62 kgf/cm² |
| Triple Grouser | 700 mm | 32.3 ton | 0.53 kgf/cm² |
| Triple Grouser | 800 mm | 32.7 ton | 0.47 kgf/cm² |
| Triple Grouser | 850 mm | 32.9 ton | 0.45 kgf/cm² |

SYSTÈME HYDRAULIQUE

Le coeur du système est l'EPOS (Electronic Power Optimizing System). Il permet d'optimiser l'efficacité du système pour toutes les conditions de travail et minimise la consommation de carburant.

- Le système hydraulique permet des opérations indépendantes ou combinées.
- Deux vitesses de déplacement offrent soit un couple accru soit un suivi à grande vitesse.
- Système de pompe à détection croisée pour des économies de carburant.
- Système de décélération automatique.
- Deux modes de fonctionnement, deux modes de puissance.
- Commande par bouton du débit dans les circuits des équipements auxiliaires.
- Commande assistée par ordinateur de la puissance de la pompe.

| Pompes principales |
|--|
| 2 pompes à piston axial à déplacement variable Débit maximal : 2 x 262 l/min |
| Pompe de pilotage |
| Pompe à engrenages - débit maximal : 28,5 l/min |
| Pression maximale du système |
| Mode normal : 350 kgf/cm² Mode puissance : 370 kgf/cm² Déplacement : 350 kgf/cm² Rotation : 295 kgf/cm² |

MÉCANISME DE ROTATION

- Un moteur à piston axial avec un engrenage de réduction planétaire à deux étages est utilisé pour la rotation.
 - Un couple de rotation accru réduit le temps de rotation.
 - Engrenage interne trempé par induction.
 - Engrenage interne et pignon immergés dans un bain de lubrifiant.
 - Le frein de rotation pour le stationnement est activé par un ressort et relâché hydrauliquement.
- Vitesse de rotation : 0 à 9,6 tr/min**

FORCE DE CREUSEMENT DU GODET

| Type de godet | Capacité (m³) | FORCE DE CREUSEMENT (NOM/PRESSION VERS LE HAUT, TONNE) |
|---------------|--|--|
| | SAE | |
| G.P. | 0.8 / 1.03 / *1.16 / 1.27 / 1.5 / 1.75 | [SAE] 16.7 / 17.6 [ISO] 18.9 / 20.0 |
| H CLASS | 1.04 / 1.2 / 1.47 / **1.5 / 1.6 / 1.72 | [SAE] 17.4 / 18.3 [ISO] 19.1 / 20.2 |
| H+ CLASS | 1.47 | |
| S CLASS | 1.2 / 1.45 / 1.57 / ***1.6 | [SAE] 17.0 / 17.9 [ISO] 19.1 / 20.2 |
| S+ CLASS | 1.45 | |
| DITCH | 0.45 / 0.54 / 0.64 | [SAE] 8.6 / 9.1 [ISO] 10.0 / 10.5 |

TRAIN DE ROULEMENT

Le châssis est d'une construction très robuste, toutes les structures soudées sont conçues pour limiter les contraintes. Des matériaux de haute qualité sont utilisés pour assurer la durabilité. Le châssis latéral est soudé et solidement fixé au train de roulement. Les galets de chenille sont lubrifiés à vie, les galets porteurs et les pignons sont équipés de joints flottants.

Les patins de chenille sont en alliage trempé par induction avec un double mécanisme de tension absorbant les chocs.

Nombre de galets et de patins de chenille par côté

Galets supérieurs : 2 (patins standard)
Galets inférieurs: 9
Patins : 48 x 2
Longueur totale de la chenille : 4,950 mm

TRANSMISSION

Chaque chenille est entraînée par un moteur à piston axial indépendant à travers une boîte de vitesses planétaire de réduction. Deux leviers avec des pédales de commande garantissent un déplacement en douceur avec une contre-rotation à la demande.

| Vitesse de déplacement (rapide / lente) |
|--|
| 5,3 km/h (rapide) / 3,0 km/h (lente) (3,3 mph / 1,9 mph) |
| Force de traction maximale |
| 15 700 kgf / 28 300 kgf (34 612 lbf / 62 390 lbf) |
| Pente maximale |
| 35 (70%) |

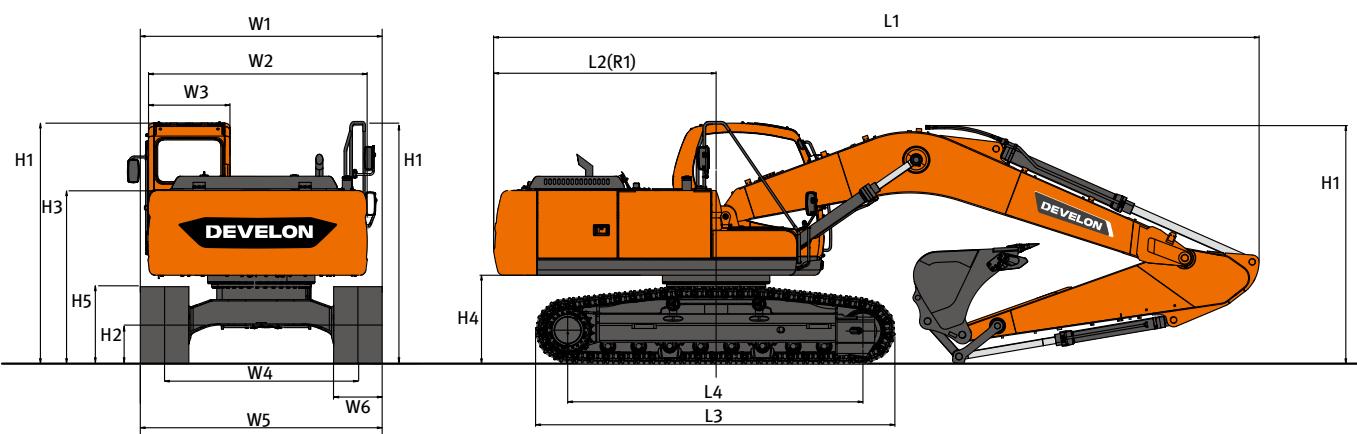
GODET

| Type de godet | Capacité (m³) | Largeur (mm) | | Poids (kg) | 6.245 m HD Boom | | | BRAS DE FLÈCHE SLR |
|---------------------|---------------|---------------|---------------|------------|-----------------|------------------------------|-------------|--------------------|
| | SAE/PCSA | Avec Cisaille | Sans Cisaille | | Bras de 2,5 m | Bras de 2, 85m renforce (HD) | 3.1 Bras HD | Bras de 7.0 mm |
| G.P. | 0.8 | 1,167 | 1,083 | 847 | A | A | A | - |
| | 1.03 | 1,037 | 962 | 971 | A | A | A | - |
| | *1.16 | - | 1,432 | 1,180 | A | A | A | - |
| | 1.27 | 1,445 | 1,376 | 1,090 | A | A | A | - |
| | 1.5 | 1,657 | 1,582 | 1,199 | A | A | B | - |
| CLASSE H | 1.75 | 1,867 | 1,792 | 1,301 | B | C | C | - |
| | 1.04 | 1,108 | 1,070 | 1,024 | A | A | A | - |
| | 1.2 | 1,258 | 1,220 | 1,104 | A | A | A | - |
| | 1.47 | 1,458 | 1,420 | 1,190 | A | A | B | - |
| | **1.5 | 1,657 | 1,582 | 1,234 | A | A | B | - |
| CLASSE H+ | 1.6 | 1,721 | 1,640 | 1,264 | A | B | B | - |
| | 1.72 | 1,658 | 1,620 | 1,338 | B | C | C | - |
| | 1.47 | 1,458 | 1,420 | 1,296 | A | A | B | - |
| CLASSE S | 1.2 | 1,242 | 1,210 | 1,391 | A | A | A | - |
| | 1.45 | 1,442 | 1,410 | 1,509 | A | B | B | - |
| | 1.57 | 1,542 | 1,510 | 1,568 | B | B | C | - |
| | ***1.6 | 1,721 | 1,640 | 1,482 | B | B | C | - |
| CLASSE S+ | 1.45 | 1,442 | 1,410 | 1,673 | B | B | C | - |
| Nettoyage de tuyaux | 0.45 | - | 1,500 | 357 | - | - | - | A |
| | 0.54 | - | 1,800 | 405 | - | - | - | A |
| | 0.64 | 1,167 | 1,083 | 423 | - | - | - | B |

* 1,16 m³ : Godet roche, ** 1,5 m³ : Godet RIH, *** 1,6 m³ : Godet R1S
Selon les normes ISO 10567 et SAE J296, longueur du bras sans pince de changement rapide.
A : Convient pour des matériaux d'une densité de 2 100 kg/m³(3 500 lb/vg) ou moins
B : Convient pour des matériaux d'une densité de 1 800 kg/m³ (3 000 lb/vg) ou moins

C : Convient pour des matériaux d'une densité de 1 500 kg/m³ (2 500 lb/vg) ou moins
D : Convient pour des matériaux d'une densité de 1 200 kg/m³ (2 000 lb/vg) ou moins.
X : Non recommandé

DIMENSIONS

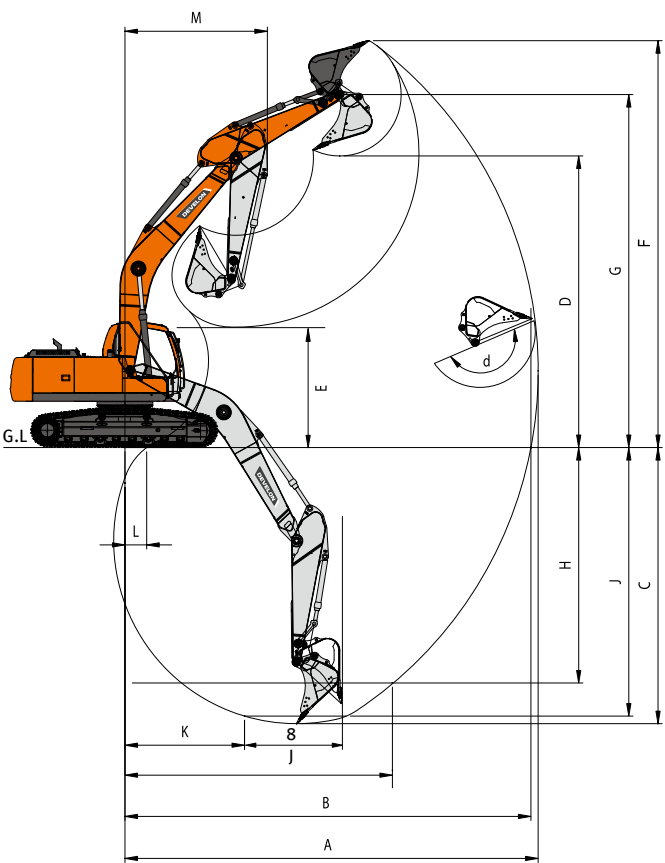


DIMENSIONS

| Modèle | | | | DX300LCA-7M | | | |
|---|--------|------------------------------------|-----------------|-------------|---------|--------|--------|
| | | | | STD | OPT1 | OPT2 | OPT3 |
| Flèche | | mm | | 6,245 | 6,245 | 6,245 | 10 |
| Bras | | mm | | 3.1 HD | 2.85 HD | 2.5 | 7 |
| Godet | | m³ | | 1.5 H | 1.5 H | 1.5 H | 0.64 |
| Train de roulement (Chenille + Crampon) | | mm | | LC+TG | LC+TG | LC+TG | LC+TG |
| Total | L1 | Longueur Totale | | mm | 10,610 | 10,710 | 10,770 |
| | H1 | Longueur totale | Flèche | mm | 3,265 | 3,495 | 3,385 |
| | | | Tuyau | mm | 3,370 | 3,615 | 3,495 |
| | | | Cabine | mm | 3,050 | 3,050 | 3,050 |
| | W1 | Largeur totale (EXPÉDITION) | | mm | 3,200 | 3,200 | 3,200 |
| | L2(R1) | Rayon de Rotation Arrière | | mm | 3,230 | 3,230 | 3,230 |
| Corps de balançoire | H2 | Garde au sol* | | mm | *470 | *470 | *470 |
| | W2 | Largeur de la maison | Cadre seul | mm | 2,960 | 2,960 | 2,960 |
| | | | avec Protecteur | mm | 3,072 | 3,072 | 3,072 |
| | W3 | Largeur de la Cabine | | mm | 1,010 | 1,010 | 1,010 |
| | H3 | Hauteur au-dessus de la couverture | | mm | 2,200 | 2,200 | 2,200 |
| | H4 | Dégagement du contrepoids* | | mm | *1,120 | *1,120 | *1,120 |
| Châssis | H5 | Hauteur de la voie* | | mm | *970 | *970 | *970 |
| | L3 | Longueur de la voie | | mm | *4,950 | *4,950 | *4,950 |
| | L4 | Distance du gobelet | | mm | 4,040 | 4,040 | 4,040 |
| | W5 | Largeur du train de roulement | STD | mm | 3,200 | 3,200 | 3,200 |
| | W6 | Largeur de la chaussure | | mm | 600 | 600 | 600 |
| | | Hauteur de l'arête | | mm | 30 | 30 | 30 |
| CAB | | Hauteur de la cabine (H1'-H3) | | mm | 853 | 853 | 853 |

*Passe-partout non inclus

PLAGES DE TRAVAIL



PLAGES DE TRAVAIL

| LONGUEUR DE LA FLÈCHE | | mm | 6,245 | | |
|----------------------------|---|---------|--------|--------|--------|
| TYPE DE BRAS | | mm | 2,500 | 2,850 | 3,100 |
| TYPE DE GODET (SAE / PCSA) | | m³ | 1.5 H | 1.5 H | 1.5 H |
| A | PORTÉE D'EXCAVATION MAX. | mm | 10,110 | 10,365 | 10,670 |
| B | PORTÉE D'EXCAVATION MAX. (SOL) | mm | 9,905 | 10,165 | 10,475 |
| C | PROFONDEUR D'EXCAVATION MAX. | mm | 6,650 | 7,000 | 7,250 |
| D | HAUTEUR DE DÉVERSEMENT MAX. | mm | 7,035 | 7,045 | 7,325 |
| E | HAUTEUR DE DÉVERSEMENT MIN. | mm | 3,410 | 3,060 | 2,805 |
| F | HAUTEUR D'EXCAVATION MAX. | mm | 9,935 | 9,895 | 10,245 |
| G | HAUTEUR MAX. DE L'AXE DU GODET | mm | 8,585 | 8,600 | 8,880 |
| H | PROFONDEUR MAXIMALE DE LA PAROI VERTICALE | mm | 3,620 | 3,765 | 3,940 |
| I | RAYON MAX. VERTICAL | mm | 8,365 | 8,575 | 8,830 |
| J | PROFONDEUR D'EXCAVATION MAX. (NIVEAU 8') | mm | 6,415 | 6,760 | 7,050 |
| K | RAYON MIN. 8' LIGNE | mm | 2,965 | 2,900 | 2,990 |
| L | PORTÉE D'EXCAVATION MIN. | mm | 2,075 | 1,745 | 715 |
| M | RAYON DE BRAQUAGE MIN. | mm | 4,045 | 4,075 | 4,040 |
| D. | ANGLE DU GODET | deg (°) | 175 | 175 | 175 |

STANDARD & OPTION

ÉQUIPEMENT STANDARD

| Flèche et bras |
|---|
| <ul style="list-style-type: none">• Flèche de 6,2 m (HD)• Bras de 3,1 m (HD) |
| Système hydraulique |
| <ul style="list-style-type: none">• Régénération de débit pour la flèche et le bras• Soupapes de maintien pour la flèche et le bras (MCV)• Soupapes anti-retour pour la rotation• Ports de rechange (vanne de contrôle)• Boost de puissance à touche unique |
| Cabine et intérieur |
| <ul style="list-style-type: none">• Cabine insonorisée tout temps• Climatiseur et chauffage• Siège suspendu réglable avec appui-tête et accoudoirs ajustables• Fenêtre avant à relevage et fenêtre avant inférieure amovible• Éclairage intérieur• Essuie-glace intermittent• Porte-gobelet• Boîte chaude et froide• Panneau de contrôle LCD couleur (écran tactile de 8 pouces)• Cadran de contrôle du régime E/g• AM/FM radio + MP3 (USB)• Interrupteur marche/arrêt radio à distance• Prise de courant 12V, 24V• Port de communication série pour l'interface PC portable• Levier de joystick avec 3 interrupteurs• Couverture de toit en plastique |

| Sécurité |
|--|
| <ul style="list-style-type: none">• Rampes d'accès larges et marchepied• Plaques antidérapantes métalliques convexes• Ceinture de sécurité• Levier de verrouillage hydraulique de sécurité• Vitres de sécurité• Marteau pour une évacuation d'urgence• Rétroviseurs droit et gauche |
| Autres |
| <ul style="list-style-type: none">• Filtre à air à double élément• Séparateur d'eau supplémentaire• Pré-nettoyeur de type sec• Filtre à carburant• Pare-poussière pour radiateur/refroidisseur d'huile• Système de prévention de la surchauffe du moteur• Système de prévention du redémarrage du moteur• Système d'autodiagnostic• Alternateur 80A (24V, 50)• Klaxon électrique• Phares de travail halogènes (1 sur châssis, 2 sur flèche)• Ajusteur de chenille hydraulique• Protections de chenilles normales• Maillon de voie graissé et scellé• Filtre reniflard d'air pour réservoir d'huile hydraulique• Voie longue et fixe• Contrepoids (5,4 tonnes)• Chaussure TG de 600 mm |

ÉQUIPEMENT OPTIONNEL

Certains équipements optionnels peuvent être standard sur certains marchés. Certains de ces équipements optionnels ne sont pas disponibles sur certains marchés. Vous devez vérifier auprès du revendeur Develon local pour connaître la disponibilité ou pour publier l'adaptation en fonction des besoins des applications.

| Flèche et bras | Autres |
|---|---|
| <ul style="list-style-type: none">• 6,245 m Flèche• Flèche de 10,0 m (et bras de 7,0 m) pour SLR• Bras de 2,5 m (HD)• Bras de 2,85 m (HD)• Bras de 3,1 m• Bras de 3,75 m• Bras de 7,0 m• Sans bras | <ul style="list-style-type: none">• Protection de chenille (renforcée / double / complet)• Pré-nettoyeur lavé à l'huile• Compresseur d'air• Essuie-glace inférieur• Option de tuyauterie<ul style="list-style-type: none">- Tuyauterie pour la rotation (PERO)- Tuyauterie pour bidirectionnel- Tuyauterie pour disjoncteur- Tuyauterie pour pince rapide• Chaussure (mm)<ul style="list-style-type: none">700 TG / 800 TG / 850 TG / 600 DG• Essuie-glace inférieur• Pompe de remplissage de carburant• Lampe de travail supplémentaire (HAL ou LED)<ul style="list-style-type: none">- 4 à l'avant / 2 à l'arrière dans l'habitacle- 2 à l'avant dans la cabine• Huile hydraulique<ul style="list-style-type: none">- Temps froid (VG32)- Météo tropicale (VG68)• Filtre de disjoncteur• Séparateur d'eau<ul style="list-style-type: none">- Séparateur d'eau avec chauffage- Séparateur d'eau pour Bio Diesel• Robuste sous couverture• Contrepoids (6,4 tonnes pour SLR) |
| Sécurité | |
| <ul style="list-style-type: none">• Vanne de protection contre la rupture du tuyau de flèche et de bras• Dispositif d'avertissement de surcharge• FOGS (ISO 10262, norme FOGS)• Alarme de voyage et d'oscillation• Gyrophare• Lumières LED• Caméra<ul style="list-style-type: none">- Caméra de recul- Caméra latérale et de recul• Alarme (voyage, balançoire, QC)• Vanne de verrouillage• Protection avant de la cabine (protection supérieure et inférieure)• Cabine ROPS | |
| Cabine et intérieur | |
| <ul style="list-style-type: none">• Siège à suspension pneumatique• Pare-pluie• Support de siège surélevé• Pédale de disjoncteur• Cuir artificiel• Couverture de toit en acier• Miroir supplémentaire• DAB Audio | |