

## 我们是迪万伦

作为韩国首家大型工程机械品牌，我们的历史可以追溯到1937年。长期以来，我们始终致力于提供卓越的产品和解决方案。

迪万伦是品牌的一次焕新升级，反映了我们持续发展的核心理念，为建设一个美好的世界而不断努力奋斗！

Powered by Innovation



艾奇蒂现代迪万伦工程机械有限公司

© HD Hyundai Infracore. All rights reserved.

某些规格基于工程测算会跟实际有所偏差。规格仅供比较之用，如有更改，恕不另行通知。

个别迪万伦设备的规格将根据设计、制造、操作条件和其他因素的正常变化而变化。迪万伦设备的部分图片不限于标准配套。

[develon-ce.cn](http://develon-ce.cn)

# DEVELON

## 迪万伦

# DX60W<sub>ECO</sub>

铲斗容量: 0.18m<sup>3</sup> | 发动机功率: 36.4kW/2,200rpm | 操作重量: 5,500kg/5,800kg





# DEVELON

## — 不断进化, 为了更好

作为韩国首家大型工程机械品牌, 我们的历史可以追溯到1937年。长期以来, 我们始终在为公众、社会以及世界各地关键的基础设施建设提供可靠的土方设备。

## — 我们是迪万伦

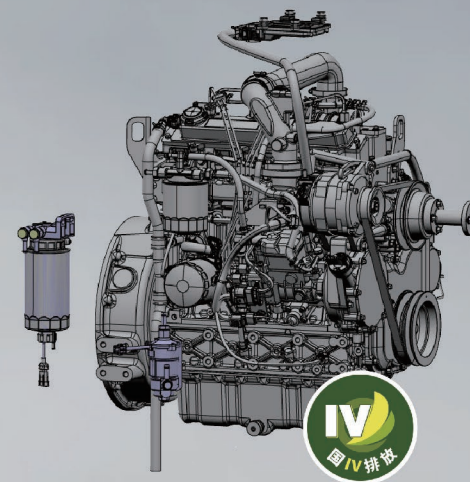
迪万伦是品牌的一次焕新升级, 反映了我们持续发展的核心理念, 留下积极发展的足迹。展望未来, 我们将继续提供创新的产品和解决方案, 推动我们当今世界不断进步。





# NEW 动力

DX60W ECO一贯的非凡表现和卓越能效, 配备国四核心动力和全新的LS液压系统, 彰显其机动灵活的性能, 为您打造利益最优化!



## 发动机

|      |                         |
|------|-------------------------|
| 生产厂家 | 迪万伦DW02                 |
| 功率   | 36.4kW(49.2PS)/2,200rpm |
| 排放认证 | 满足中国第四阶段排放              |
| 气缸数  | 4                       |
| 排量   | 2.55L                   |

## - 机动灵活, 接活小能手

- 移动方便, 不惧转场, 自由出入施工场地。
- 承接项目灵活, 可配带多重属具, 一机多用。

## - 更卓越的作业能力

- 提升力提高25%, 稳定性提高30%, 可承接更多工程。
- 操控敏捷, 作业顺畅, 还能节省油耗。

## - 采用国外高端品牌配件

- 配备迪万伦发动机, 动力强劲, 久经市场验证。
- 电控换挡, 全液压驱动。

## - 使用无忧, 提供高质量的售后

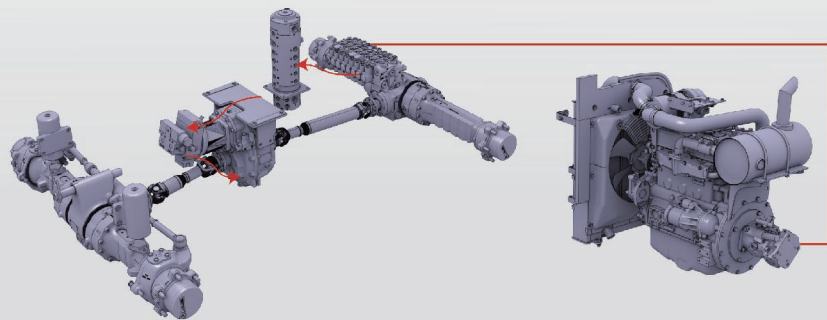
- 巡检免费检测活动(烟度检测、燃油硫含量检测等)。
- 环保关键配件超长质保。

## 采用全液压驱动



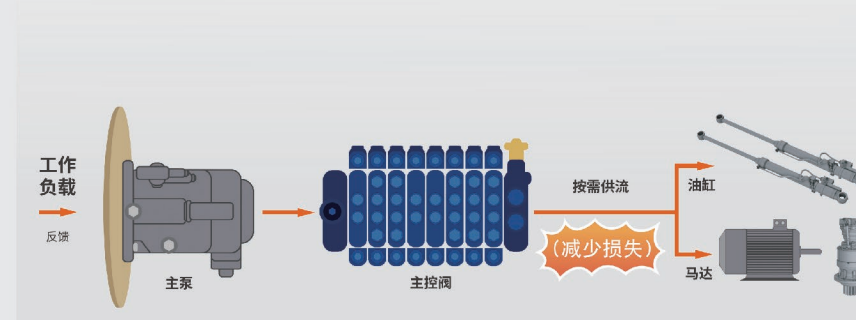
以上数据, 均在较为理想的工况测试环境下得出的数据。与实际工况的测试数据会有部分偏差, 仅供参考。

采用自动挡, 全液压驱动, 功率利用程度提高, 润滑效果极佳, 可以提高配件耐久性。易于实现载荷控制, 速度控制, 可进行自动控制且驱动平稳, 操作省力, 反应快。



## 全新的液压系统

先进的液压系统, 根据负载优化主泵输出流量, 实现油耗最低。



## 出色的智能匹配技术

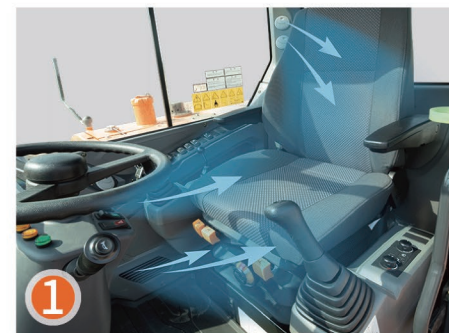
发动机和液压系统的性能平衡设计, 整机灵敏度高、操控性好、优化装备作业速度, 更适合精准作业。







## 舒适、安全的驾驶环境



### 1. 空调系统

改善空调制冷效果,为客户打造舒适惬意的工作空间。

### 2. 减震降噪处理

优化驾驶设计,解决并减小作业时的噪音和震动,改善工作条件,赋予驾驶全新体验。

### 3. 人性化设计的驾驶方向盘

根据不同工况可以任意调节方向盘的前后位置,在驾驶中操作便捷、舒适。

### 4. 内饰升级,按键设计优化

内饰质感全新升级,优化各种按键的排布设计,提高操作便利性及工作效率。

### 5. 人性化储物空间

具备便利的小型保管箱,可以实现手机,刮胡刀等电器的安全保管,实用方便。

### 6. 发动机紧急熄火按钮

扳动熄火按钮,会切断发动机的燃油供应,确保人员安全。

### 7. 新型仪表盘

仪表盘得到改善,可显示发动机转速等信息,实时监控装备使用情况。

### 8. 蓝牙收音机

通过蓝牙收音机播放音乐及接听电话,提高娱乐性和便利性。



## 便利、迅速、经济的维护性

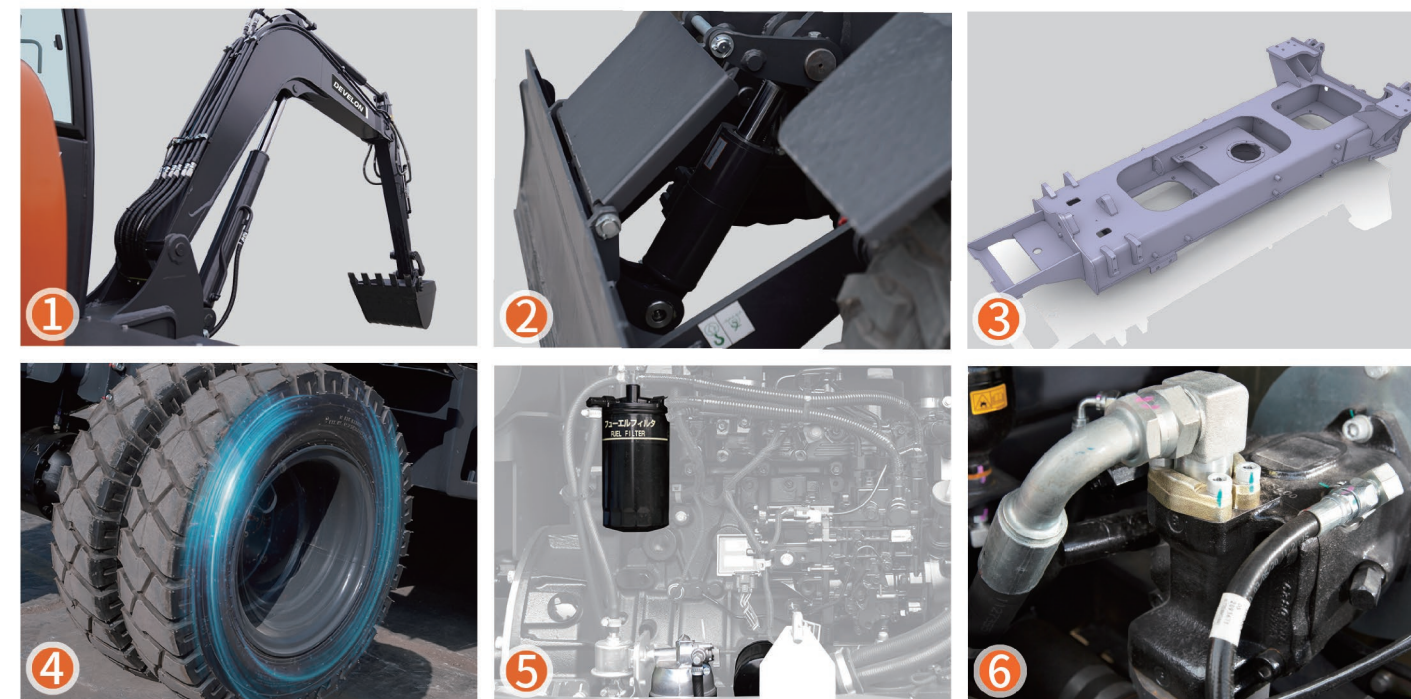
全新便利的维护性设置, 为客户提供更便捷的保养条件。



机身另一侧也同样增加踩踏空间, 增加维修的便利性。



## 可靠、便捷的维护系统



### 1.大小臂优化设计

为了提高大小臂耐久性, 进行了底板一体化设计, 减少焊接点, 改善结构。

### 2.推土铲油缸护板

推土铲护板可以更好地保护油缸和软管, 避免推土铲作业时的破损导致漏油。

### 3.驾驶室结构优化

更宽敞的驾驶空间为驾驶员提供更轻松舒适的作业环境。

### 4.轮胎

12层真空胎, 承载力大、抓地性好、抗穿刺、超耐磨, 使行驶及作业能力更加稳定。

### 5.多重燃油过滤系统

多重燃油过滤系统, 保证发动机耐久的同时减少有害气体排放。

### 6.卓越的主泵

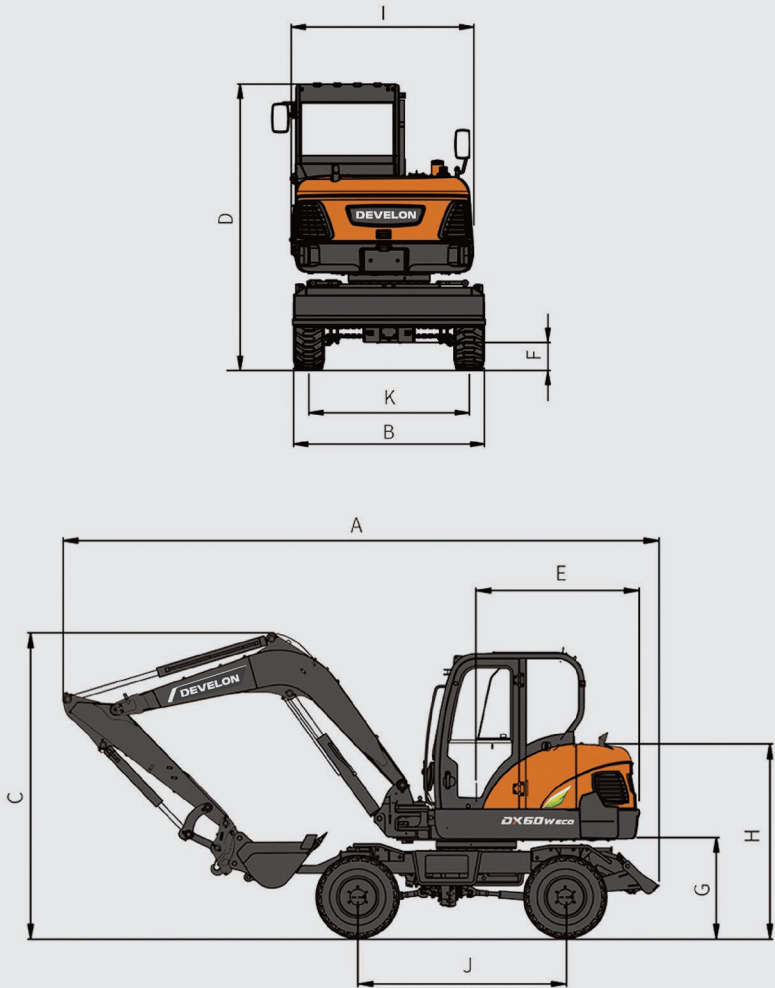
主泵性能好, 品质耐久。





技术参数

| 型号          |   | DX60W ECO |       |
|-------------|---|-----------|-------|
| 动臂          |   | (mm)      | 3,000 |
| 斗杆          |   | (mm)      | 1,600 |
| 铲斗          |   | m³        | 0.18  |
| 总高 (至驾驶室高度) | D | (mm)      | 2,950 |
| 配重离地间隙      | G | (mm)      | 980   |
| 发动机盖离地间隙    | H | (mm)      | 1,938 |
| 转台宽度        | I | (mm)      | 1,850 |
| 前后轮间距       | j | (mm)      | 2,100 |
| 行走宽度        | k | (mm)      | 1,600 |
| 最大装载高度      | d | (mm)      | 4,314 |
| 最小挖掘半径      | e | (mm)      | 4,850 |

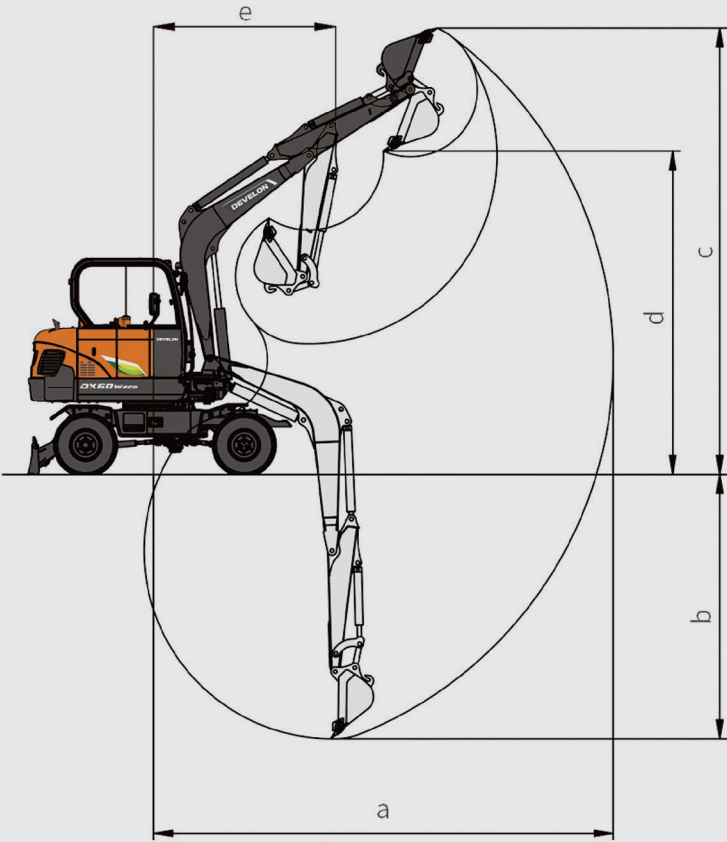


主要规格

| 发动机      |                |
|----------|----------------|
| 品牌       | Develon/Yanmar |
| 型号       | DW02/4TNV94L   |
| 进气方式     | 涡轮增压/自然吸气      |
| 气缸数      | 4              |
| 回转系统     |                |
| 驱动方式     | 液压驱动           |
| 驱动装置和制动器 |                |
| 转向控制     | 方向盘控制          |
| 驱动方式     | 液压驱动           |
| 行走马达     | 轴向柱塞式液压马达      |
| 操作制动器    | 液压制动           |
| 停车制动器    | 先导式机械制动        |

液压系统

| 主泵             |                 |
|----------------|-----------------|
| 类型             | 轴向柱塞式           |
| 最大流量           | 138.6 Liter/min |
| 油箱容量           |                 |
| 燃油箱            | 100L            |
| 液压油箱           | 72L             |
| 防冻液/润滑油容量 (更换) |                 |
| 散热器防冻液         | 10L             |
| 发动机机油          | 8.6L            |
| 行走变速箱齿轮油       | 4L              |





技术参数

|        |             | 单轮胎           | 双轮胎           |
|--------|-------------|---------------|---------------|
| 操作重量   | (kg)        | 5,560(single) | 5,800(double) |
| 发动机    |             |               |               |
| 功率     | (kW/rpm)    | 36.4/2,200    | 36.4/2,200    |
| 最大扭矩   | (kgf.m/rpm) | 20.9/1,400    | 20.9/1,400    |
|        |             |               |               |
| 系统压力   | (kg/cm²)    | 235           | 235           |
| 回转速度   | (rpm)       | 9.3           | 9.3           |
| 行走速度   | (Km/h)      | 23            | 23            |
| 爬坡能力   | (%)         | 70            | 70            |
| 轮胎规格   |             | 12-16.5-12PR  | 7.00-15-14PR  |
| 挖掘力    |             |               |               |
| 铲斗     | (ton)       | 4.5           | 4.5           |
| 小臂     | (ton)       | 2.8           | 2.8           |
| 工作范围   |             |               |               |
| 最大挖掘距离 | (mm)        | 6,120         | 6,120         |
| 最大挖掘深度 | (mm)        | 3,450         | 3,498         |
| 最大挖掘高度 | (mm)        | 6,051         | 6,004         |
| 最小回转半径 | (mm)        | 1,650         | 1,650         |
| 运输尺寸   |             |               |               |
| 总长     | (mm)        | 5,806         | 5,806         |
| 总宽     | (mm)        | 2,134         | 2,134         |
| 总高     | (mm)        | 2,947         | 2,900         |
| 离地间隙   | (mm)        | 287           | 241           |
| 轴距     | (mm)        | 2,100         | 2,100         |
| 轮距     | (mm)        | 1,600         | 1,660         |

服务升级 精心守护

尊享品质:迪万伦关爱



贴身服务 养护无忧



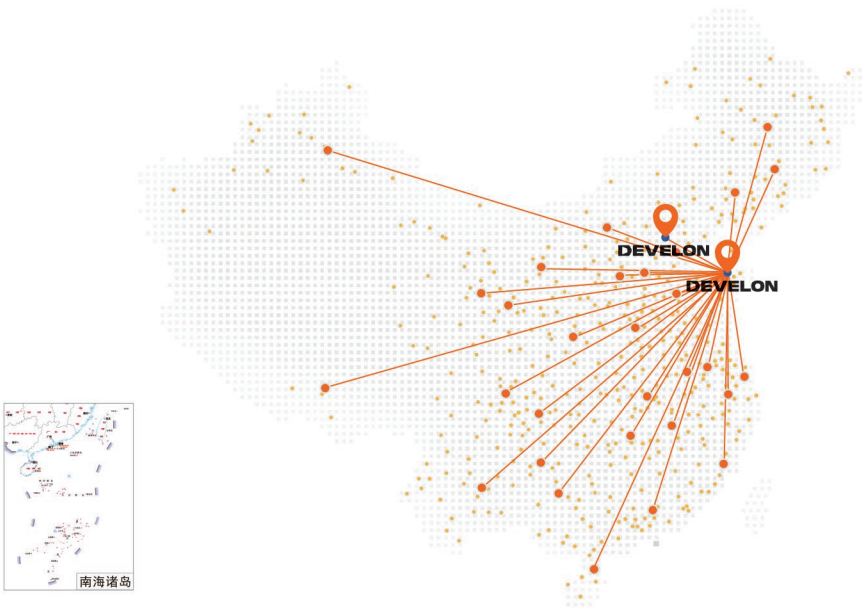
燃油含硫量检测

帮助客户甄别优劣燃油, 要求使用硫含量低于10ppm的燃油。



DPF清洗

保修期内, 首次发生后处理故障时, 提供免费清洗服务。



覆盖全国的销售和服务网络

迪万伦始终致力于为客户提供优质的产品售后服务与支持, 定制化的解决方案能最大化满足客户需求。

● DEVELON 烟台/北京  
● 经销商/直营 ● 服务网点

客户关爱热线: 4000-777-888



多种报修方式  
(电话、微信、在线客服)



专家坐席  
疑难故障解答



呼叫中心派工系统



服务工程师手机端



智能服务数据系统