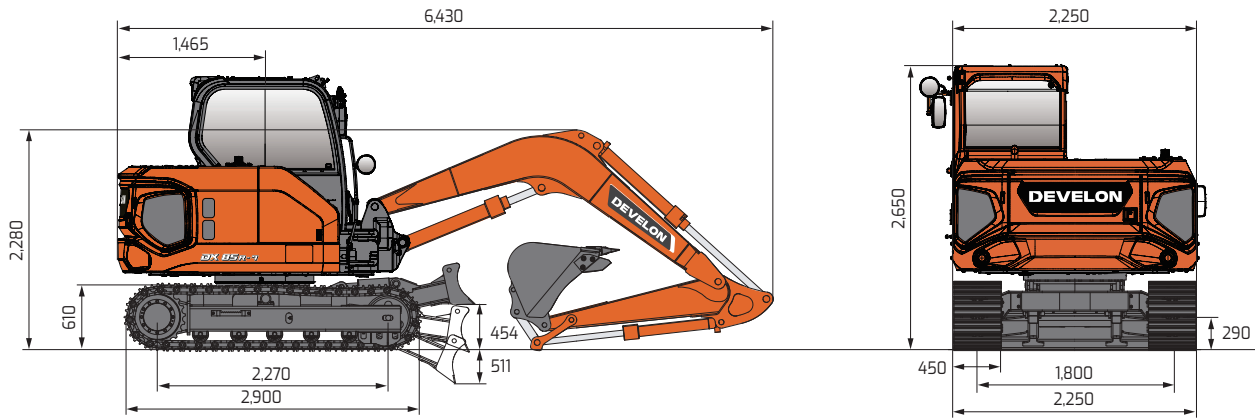


DX 85R-7

본체규격 Dimension 단위 : mm



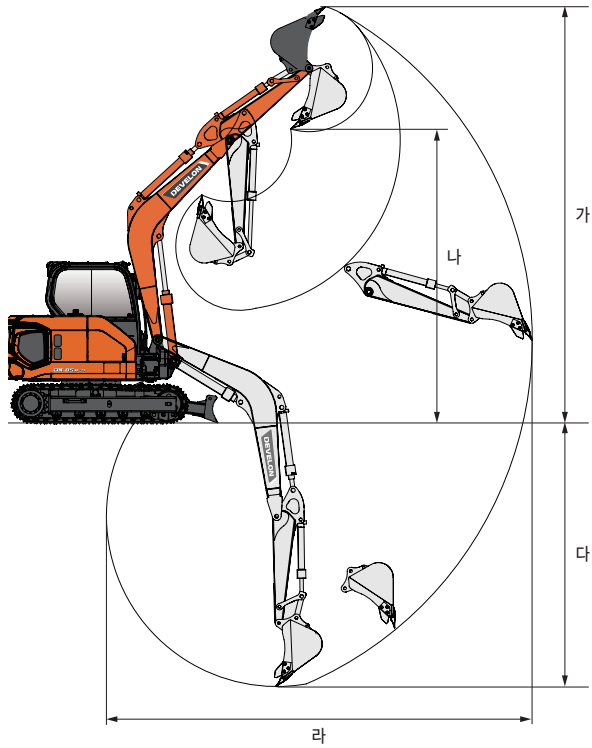
• 장비의 외관 제원은 주행자세 기준입니다.

제원 Specifications

구분		단위	암 1.7M
장비 중량		톤	9.7
버킷 용량		m <sup>3</sup>	0.28
엔진	모델명	-	DM02VB
	정격 출력	ps (kW) / rpm	66 (48.5) / 2,100
	최대 토크	kg.m / rpm	25 / 1,600
유압	시스템 압력	kg / cm <sup>2</sup>	300
	펌프 토출유량	L / min	149
성능	주행 속도 (High / Low)	km / hr	4.8 / 2.7
	선회 속도	rpm	9.5
	붐스윙 각도 (좌 / 우)	도	60 / 60
	최대 굴착력 (버킷 / 암)	톤	6.7 / 4.46
	최대 견인력	톤	6.6
	등판 능력	도	35
외관	전장	mm	6,430
	전폭	mm	2,250
	전고	mm	2,650
	최저 지상고	mm	290
	붐 길이	mm	3,380
	암 길이	mm	1,700
슈폭		mm	450
접지압		kg / cm <sup>2</sup>	0.43
트랙 높이		mm	610
트랙 중심간 거리		mm	1,800
텀블러 중심간 거리		mm	2,270
도저 블레이드 (너비 x 높이)		L	2,250 x 450
연료 탱크 용량		L	151
작동유 탱크 용량		L	140
옵션	암 1.7M - 킷케플러, 다용도 집게		

• 제원은 킷케플러 + 다용도집게 장착 기준입니다.

작업 범위도 Working Range 단위 : mm



구분	단위	암 1.7M
최대 굴착높이 (가)	mm	6,690
최대 덤프높이 (나)	mm	4,560
최대 굴착깊이 (다)	mm	4,250
최대 굴착반경 (라)	mm	7,150

• 상기 제원은 성능 개선을 위하여 예고없이 변경될 수 있습니다.



DEVELON

통합서비스 접수센터  
1600-1120

경기도 성남시 분당구 분당수서로 477  
<https://asia.develon-ce.com/kr>

DEVELON은 HD현대인프라코어의 브랜드입니다.

SI/CE. 2023.04

DEVELON

굴착기

DX85R-7



• 본 인쇄물의 사진은 옵션 사양이 포함되어 있으며, 실제와 다를 수 있습니다.



## 비교할 수 없는 특별함이 담겨 있습니다.

### 기술력이 집약된 DM02VB 엔진

- Stage5 최신 배기규제를 만족하는 DM02 엔진 탑재
- 고출력 엔진 사양 적용으로 고부하 작업 성능 개선
- 1 Pump LS 시스템
- HDI 자가엔진 적용으로 유지보수 용이
- DOC + DPF 탑재
  - 5,000hr 청소 주기의 DPF 탑재
- SCR (요소수) 미장착

### 더욱 강력한 성능

- 강력한 주행 성능과 인양력
- 압력 손실을 최소화 하고 성능이 최적화된 뉴 MCV 적용
- 섬유헤 조이스틱을 통한 비례식 유량 제어 (회전배관 기본 장착)
- 다양한 어태치먼트 사용을 위한 유량 조절 (1 ~ 10단)
- 좁은 공간에서도 붐스윙이 용이
- 다용도 집게 장착용 Hinge Bracket 적용

### 편리한 유지보수

- 손쉬운 유지보수를 위한 넓은 개방형 후면 커버를 적용
- ETP (전자식 연료이동 펌프)
- 연료필터 효율 개선
- 정비창 적용
- 배터리 차단 스위치
- 엔진 비상 정지 스위치
- DEVELON Fleet Management

### 강화된 내구성

- 전복 보호 구조 ROPS(Roll Over Product System) 캐빈
- 강화형 상부체 적용으로 내구성 증대
- 붐 / 상부체 / 실내등 LED 램프
- 붐 & 암 락밸브 적용
- 내구성이 우수한 연료 공급 호스 적용
- 경쟁력 있는 도저블레이드
- 붐 스윙 실린더 캐빈 측 배치하여 측면 작업성 증대



### 진보된 편의 및 안전 사양

- 스마트키
- 8인치 터치식 메인 계기판
- 블루투스 기능이 적용된 DAB audio
- 강력한 에어컨/히터 성능
- 냉/온풍 시트 (3단 조절 가능)
- 전방 유리 슬라이드 오픈
- 파워 소켓 및 USB 차저
- 마이크론
- 후방카메라 기본 적용
  - AVM (Around view Camera) (옵션)

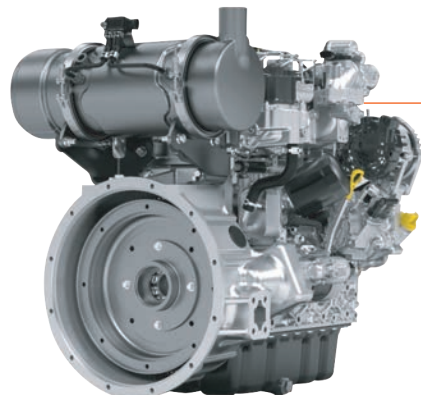




## 선택의 자부심을 드립니다.

힘들고 거친 비즈니스 세계에서 그 일을 멋지게 해내어 정상에 서있는 당신께... 시장에서 검증된 뛰어난 성능과 연비로 디벨론 굴착기의 진정한 가치를 보여 드리겠습니다.

DX85R-7은 운전자가 상상하는 그 이상으로 효율적이고 편안한 작업과 안전한 작업을 가능하게 합니다.



## 최대출력 66마력

DM02 엔진은 고출력 고효율의 최신 엔진으로 정격출력과 토크를 증대하여 고부하 작업에서 효율적인 작업성을 제공하며 DPF 클리닝 주기가 5,000시간으로 유지보수가 용이합니다.



### Load Sensing 시스템

복합 동작 및 미세 제어성능이 우수한 LS시스템을 적용하여 작업성은 높이고, 운전의 피로도는 낮추었습니다.



### 봄 & 암 락 밸브

봄&암 락밸브 적용으로 중량물 작업 시 침하를 방지하여 보다 안전한 작업이 가능합니다.



### 봄 스윙

좌 · 우 60°로 회전하는 프런트 구조로 협소공간에서 보다 효율적인 작업이 가능합니다.



## 편리함에 편안함까지 더한 -7시리즈 굴착기

조작 편의성과 시인성이 향상된 8인치 디지털 계기판, 열선 기능의 시트 등 운전자를 최우선으로 생각한 설계로 보다 편안하고 쾌적한 작업공간을 제공합니다.



### 8인치 터치식 계기판

8인치 LCD 터치스크린 모니터 적용으로 조작 편의성 및 시인성 우수



### 스마트키

버튼 시동 및 운전실 도어 Lock / Unlock 기능 제공



### 에어컨/히터 컨트롤러

현재 상태를 볼 수 있는 디스플레이를 적용하고 캐빈 내부 설정온도 유지를 위한 자동 온도 제어 기능 적용



### Key-Pad 타입 스위치

Key-Pad 스타일의 스위치 적용으로 빠르고 편리한 작업선택 가능



### 냉/온풍 시트

열전소자(TED) 적용의 냉 온풍 3단 조절 가능한 시트



### 전방 선바이저

전면에 슬라이드식 선바이저가 설치되어 쾌적한 운전환경 제공



### 마이크로폰

작업 중 운전실 외부로 음성을 출력할 수 있는 마이크로폰



### DAB오디오

블루투스 기능이 탑재된 오디오



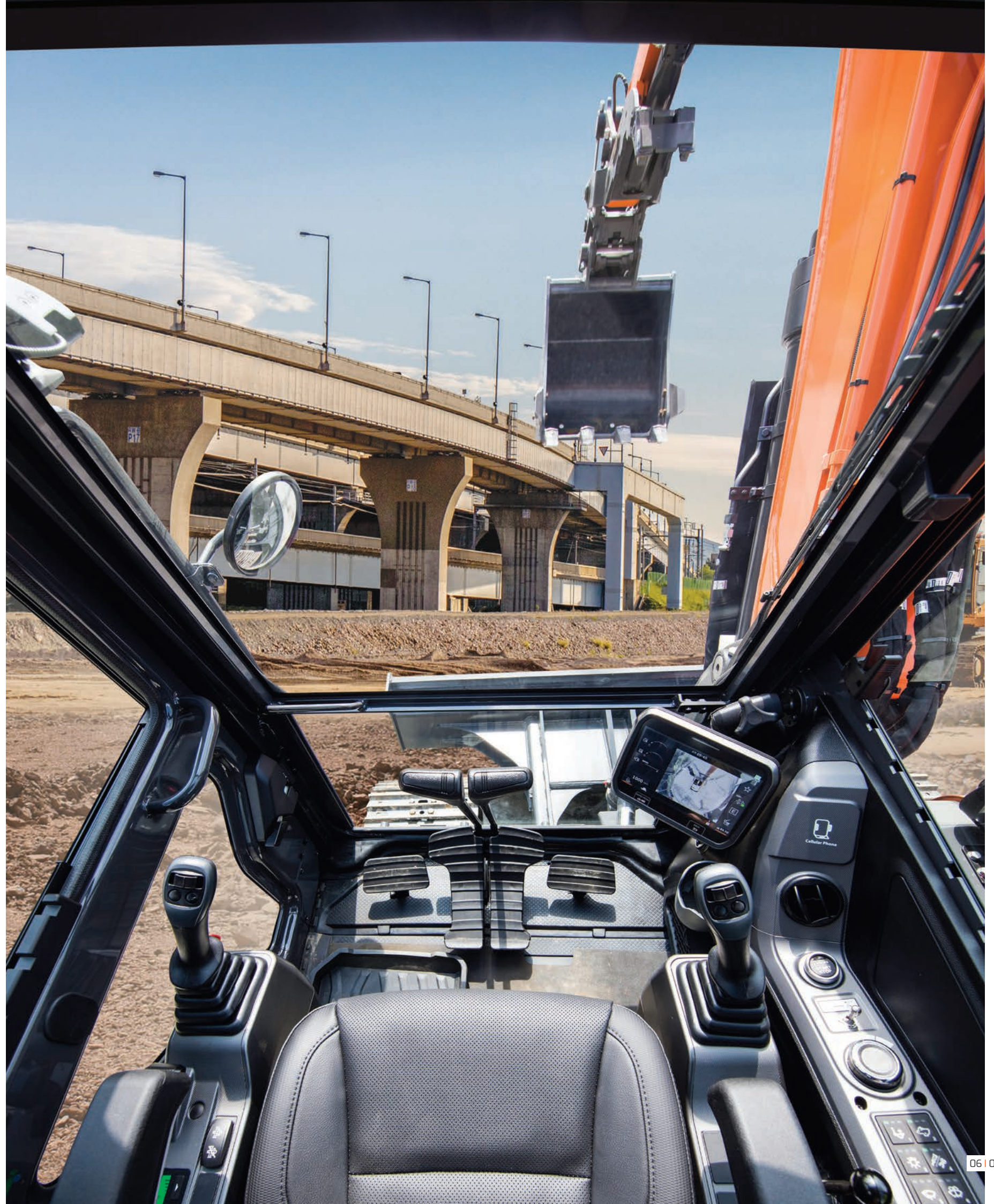
### 강력한 에어컨/히터 성능

에어컨/히터 토출 풍량 및 CORE 용량 증대로 성능 증대



### AVM 시스템

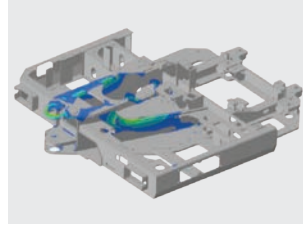
하늘에서 보는 듯한 Top View, 우측방 사각지대를 해소하는 Top+Rear View 등 5가지의 View Mode를 지원하여 보다 안전한 작업이 가능 (AVM옵션 미 선택 시, 후방카메라 적용)





## 견고한 내구성으로 든든한 믿음을 드립니다.

개발 초기부터 엄격한 내구성 기준 설계와 혹한기, 혹서기 실차 테스트 등 가혹한 현장 테스트를 통해 검증되어 작은 부분 하나에도 든든한 믿음이 전해집니다.



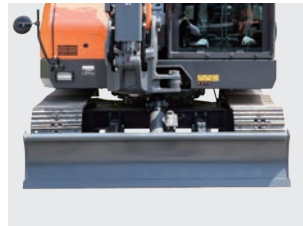
### 새롭게 개발된 메인프레임

상부체는 내구성, 작업범위 증대 그리고 메인컨트롤밸브의 정비성까지 고려하여 새롭게 설계



### LED 램프

캐빈 상단 전/후방 및 붐 램프를 LED로 적용하여 야간작업 시야성 개선 및 안전성 확보



### 안정된 하부 주행체

강화된 상부, 하부 롤러와 증대된 트랙간극, 트랙폭으로 장비 안정도 및 내구성 향상



### 내구성이 우수한 연료 공급호스

날씨변화에 강하고 내유성이 좋은 합성 고무가 적용되어 내구성 우수



### ROPS Cabin

장비 전복 시, 운전자를 보호해 주는 ROPS 구조 적용



### 경쟁력 있는 도저블레이드

Dozer Jack Up Height/Digging Depth 증대, 상차 각도 개선을 통해 경사지나 험지 작업이 용이



### 다용도 집게 장착용 Hinge Bracket

다용도 집게 장착용 Hinge Bracket 을 기본 적용하여 작업 효율성 향상



### 회전배관 기본 적용

Rotating Attachment 사용을 위한 회전배관 기본 사양으로 제공





## 간편한 점검으로 처음의 가치를 그대로

일상적인 점검에서 주요부위에 대한 정비까지 효율적인 유지관리가 가능하도록 설계하여 장비 운영 비용은 최소화하면서도 늘 최상의 성능을 유지합니다.



### 오픈 타입의 리어커버

지면 접근성(1.6M)이 우수한 높이에 Full Open 타입의 리어커버가 적용되어 정비성 용이



### 배터리 차단 스위치

장비의 장기간 보관 및 점검 시 배터리 전원을 차단하여 각종 전기 장치 보호



### 엔진 비상 정지 스위치

운전실 하단에 위치하여 위급 상황 시에 엔진 정지 가능



### ETP (전자식 연료이동 펌프)

연료라인에 에어빠기가 필요할 때, ETP를 사용하여 편리하고 빠르게 연료라인의 에어를 제거



### 정비성을 고려한 고성능 필터류

엔진룸에 집중배치된 필터류는 작업자의 접근성을 고려한 설계로 정비 편의성 증대



### MCV 접근성 및 정비성 증대

봄 스윙 실린더는 캐빈 하단에, MCV는 상부체 중앙에 탑재되어 MCV로의 접근성 및 정비성 용이



### 라디에이터 룸 이물질 유입 차단

라디에이터 룸 유입공기에 이물질을 차단하기 위해 보호구조 적용



### DPF 재생 극대화

연속 재생 트랩 효과 극대화를 통한 저부하 작업 능력 향상



## DEVELON FLEET MANAGEMENT

원격으로 실시간 관리 가능하고 작업 효율을 향상시킬 수 있습니다.

### 작업장 관리 편의성 향상

위치확인 : 실시간 장비위치 확인  
리포트 : 정기적인 장비 가동 리포트를 통한 장비 관리

### 서비스 강화

이상신호 감지 : 계기판 점등되는 이상신호를 실시간 감지하여 정비 조치시간 단축  
도난방지 : 장비 운영구역, 작업 시간 설정하여 분실 및 도난 방지

### 예방 점검 및 관리

소모품관리 : 소모품 교환시점 자동 알림으로 유지 관리 편의성 향상 (필터, 오일 류 포함)  
내구수명 증대 : 교체 주기를 철저히 관리하여 장비 내구 수명 증대에 도움

### 연비관리

가동분석 : 사용모드 별 가동시간 Data를 바탕으로 실제 작업 비율 및 비가동 시간 파악  
연비관리 : 연료 잔량 및 연비 확인 가능하며, Energy Saving Report를 통한 연비 운전 Coaching