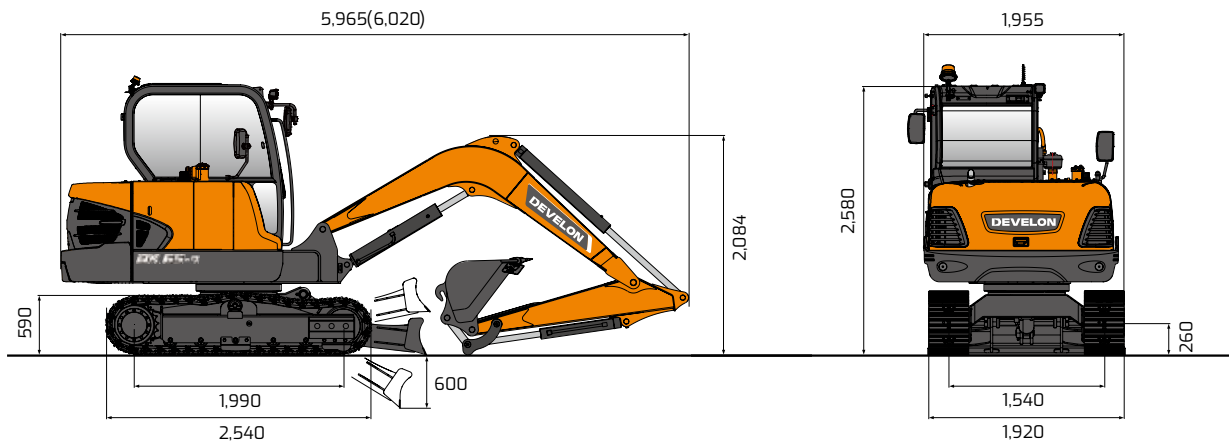


# DX 65-7 DX 65MT-7

본체규격 Dimension

\* ( ) 수치는 DX65MT-7 입니다.

단위 : mm



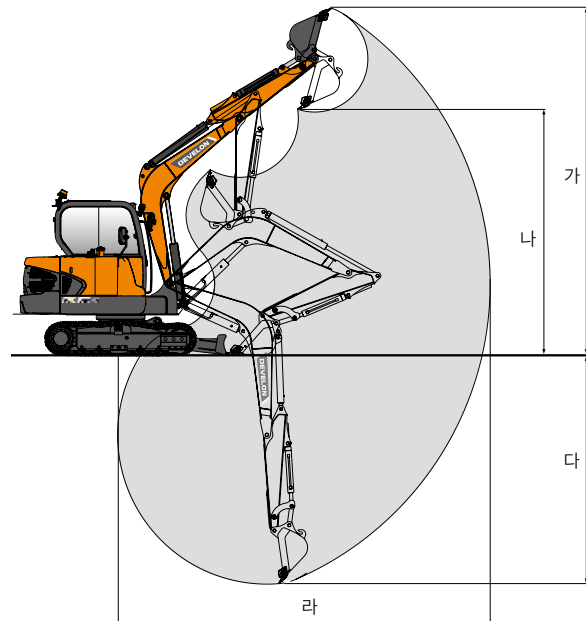
제원 Specifications

구분		단위	DX65-7	DX65-7
장비 중량		톤	6.3	6.5
버킷 용량		m³	0.175	0.175
엔진	모델명	-	DM02VB	DM02VB
	정격 출력	ps (kW) / rpm	66 (48.5) / 2,100	66 (48.5) / 2,100
	최대 토크	kg.m / rpm	25 / 1,600	25 / 1,600
유압	시스템 압력	kg / cm²	240	240
	펌프 토출유량	L / min	2 x 57.8	2 x 57.8
성능	주행 속도	km / hr	4.2	4.2
	선회 속도	rpm	9.4	9.4
	최대 굴착력 (버킷 / 암)	톤	4.24 / 2.81	4.24 / 2.81
	최대 견인력	톤	5.6	5.6
	등판 능력	도	35	35
외관	전장	mm	5,965	6,020
	전폭	mm	1,955	1,955
	전고	mm	2,580	2,580
	최저 지상고	mm	260	260
	봉 길이	mm	3,000	3,000
	암 길이	mm	1,600	1,600
작업 범위	최대 굴착높이 (가)	mm	5,920 / 5,780	6,090 / 5,920 / 5,780
	최대 덤프높이 (나)	mm	3,905 / 4,050	3,710 / 3,905 / 4,050
	최대 굴착깊이 (다)	mm	3,960 / 3,815	4,155 / 3,960 / 3,815
	최대 굴착반경 (라)	mm	6,305 / 6,160	6,495 / 6,305 / 6,160
도저 블레이드 (폭 x 높이)		mm	1,940 x 350	1,940 x 350
옵션		다용도 집게, 회전링크 - MT Only		

- 제원은 DX65-7 콕퍼러 + 다용도 집게, DX65MT-7은 회전링크 + 다용도 집게 장착 기준입니다.
- 작업범위는 DX65-7은 콕퍼러 장착, 콕퍼러 미장착 순이고, DX65MT-7은 회전링크 장착, 콕퍼러 장착, 콕퍼러 미장착 순입니다.
- 상기 제원은 성능 및 품질 개선을 위하여 예고없이 변경될 수 있습니다.

작업 범위도 Working Range

단위 : mm



# DEVELON

굴착기

# DX65-7 DX65MT-7



# DEVELON

통합서비스 접수센터

# 1600-1120

경기도 성남시 분당구 분당수서로 477  
<https://asia.develon-ce.com/kr>

DEVELON은 HD현대인프라코어의 브랜드입니다.

SI(CE. 2023.03

• 본 인쇄물의 사진은 옵션 사양이 포함되어 있으며, 실제와 다를 수 있습니다.



## 비교할 수 없는 특별함이 담겨 있습니다.

### 기술력이 집약된 DM02VB 엔진

- Stage5 최신 배기규제를 만족하는 고출력 사양 DM02VB 엔진 탑재
- 고출력 엔진 사양 적용으로 고부하 작업 성능 개선
- DOC + DPF 후처리 장치 탑재
- SCR (요소수) 미장착

### 더욱 강력한 성능

- Power / Standard / Eco 모드
- 고중량 카운터웨이트
- 강력한 주행 성능과 견인력
- 다용도 집게 장착용 Hinge Bracket 기본 적용
- 어태치먼트 3종 (옵션)
  - 다용도 집게
  - 회전링크
  - 유압 브레이커

### 진보된 편의 및 안전 사양

- 스마트 키
- 8인치 터치식 메인 계기판
- 신규 디자인 페달
- 열전소자 (TED) 적용의 냉온풍 시트
- 블루투스 기능이 적용된 DAB 오디오
- 에어컨 성능 개선
- 마이크론 & 다단 도어 기능
- 멀티 스토리지 박스
- 신발 보관함
- AVM (Around View Monitoring) (옵션)
- 2D 머신가이던스 (옵션)

### 편리한 유지보수

- 정비 편의성 개선
- 정비창 적용
- 배터리 차단 스위치
- 리저브 탱크 변경으로 냉각수 누수 예방
- 인젝터 및 연료라인 개선으로 첨가제 사용 불필요
- 이물질 유입 방지 시그니처 메탈라스
- 에어컴프레서
- 흡입공기 2중 에어크리너

### 강화된 내구성

- 강화된 X - 자 트랙 센터 프레임
- 안정된 하부 주행체
- 습식 트랙링크 (구리스 내장)
- 강력한 주행모터
- 실린더 내구성 증대
- 고성능 프리크리너 적용
- 캐빈 상단 및 상부체 LED 램프
- 프론트 면압 및 내마모성 증대
- 냉각 성능 개선

### 최첨단 스마트 시스템

- Develon Fleet Management
- I - CEPT 시스템 (연비증대, 엔진 응답성 증대)
- Power Shift 시스템 (연비증대)
- 과열방지 시스템 (장비보호)

### 디자인 고급화

- Black 톤 실린더 및 본네트
- 본네트 침식 장착 구조디자인 (옵션)
- 고급 캐빈 내장 인테리어

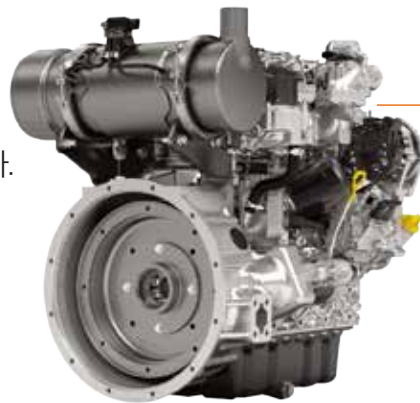






## 선택의 자부심을 드립니다.

힘들고 거친 비즈니스 세계에서 그 일을 멋지게 해내어 정상에 서 있는 당신께... 시장에서 검증된 뛰어난 성능과 연비로 굴착기의 진정한 가치를 보여드리겠습니다.



### 최대출력 66마력

강력한 고출력, 고효율 사양 DM02VB 엔진을 적용하였습니다. 정격 출력과 토크를 증대하여 고부하 작업에서 효율적인 작업성을 제공 합니다. DOC + DPF 후처리 장치 탑재로 SCR (요소수)없이 Stage5 최신 배기규제를 만족합니다.

연료효율 (m³/L)

# 10%



#### 획기적인 연비절감 시스템

부하에 따라 연료량을 제어하는 I-CEPT 시스템 적용으로 엔진 응답성 증대 및 연료 효율성을 증대 하였습니다.

- 연료효율(m³/L) : 연료 1L당 작업량
- 연료효율은 작업조건 및 운전자 작업성향에 따라 달라질 수 있습니다.



#### 고부하 작업 성능 개선

고부하 성능 개선하여 중량물 핸들링 시 복합 동작이 끊기지 않고 더 부드럽게 조작이 가능하며 효율적인 작업성을 제공합니다.



#### 강력한 주행 성능

강력한 주행 성능으로 이동 및 험지 탈출이 수월해졌습니다.



#### 고중량 카운터웨이트

고중량 카운터웨이트를 적용하여 측방 인양력이 증대 되었으며 인양성능 및 작업 안정도가 획기적으로 개선 되었습니다.



## 편리함에 편안함까지 더한 -7시리즈 굴착기

인체공학적 설계가 적용된 신규 페달, 조작 편의성과 시인성이 향상된 8인치 터치식 계기판, 냉온풍 기능의 시트 등 운전자를 최우선으로 생각한 설계로 보다 편안하고 쾌적한 작업공간을 제공합니다.



### 8인치 터치식 계기판

8인치 LCD 터치스크린 모니터 적용으로 조작 편의성 및 시인성 개선



### 스마트키

버튼 시동 및 운전실 도어 Lock / Unlock 기능 제공



### 새로운 디자인의 페달

인체공학적 설계로 페달각도 및 형상을 설계하여 조작 편의성 증대



### 냉온풍 시트

열전소자 (TED) 적용의 냉온풍 3단 조절 가능한 시트



### 본넷트 침술 장착 구조 디자인 (옵션)

침술 장착 구조로 디자인을 고급화, LED Bar 타입의 보조 제동등 적용으로 시인성 향상



### 에어컨 성능 개선

에어컨 컨덴서 보강을 통한 에어컨 성능 증대



### Key - Pad 타입 스위치

Key - Pad 스타일의 스위치 적용으로 빠르고 편리한 작업 선택 가능



### AVM 시스템 (옵션)

5가지 View Mode를 통해 사각지대의 시야를 캐빈내 모니터로 확인하여 보다 안정된 작업 가능



### 마이크로폰 & 다단 도어 기능

외부 작업자와 의사 전달을 위한 마이크로폰과 위치별 멈춤이 가능한 기능 도어 적용



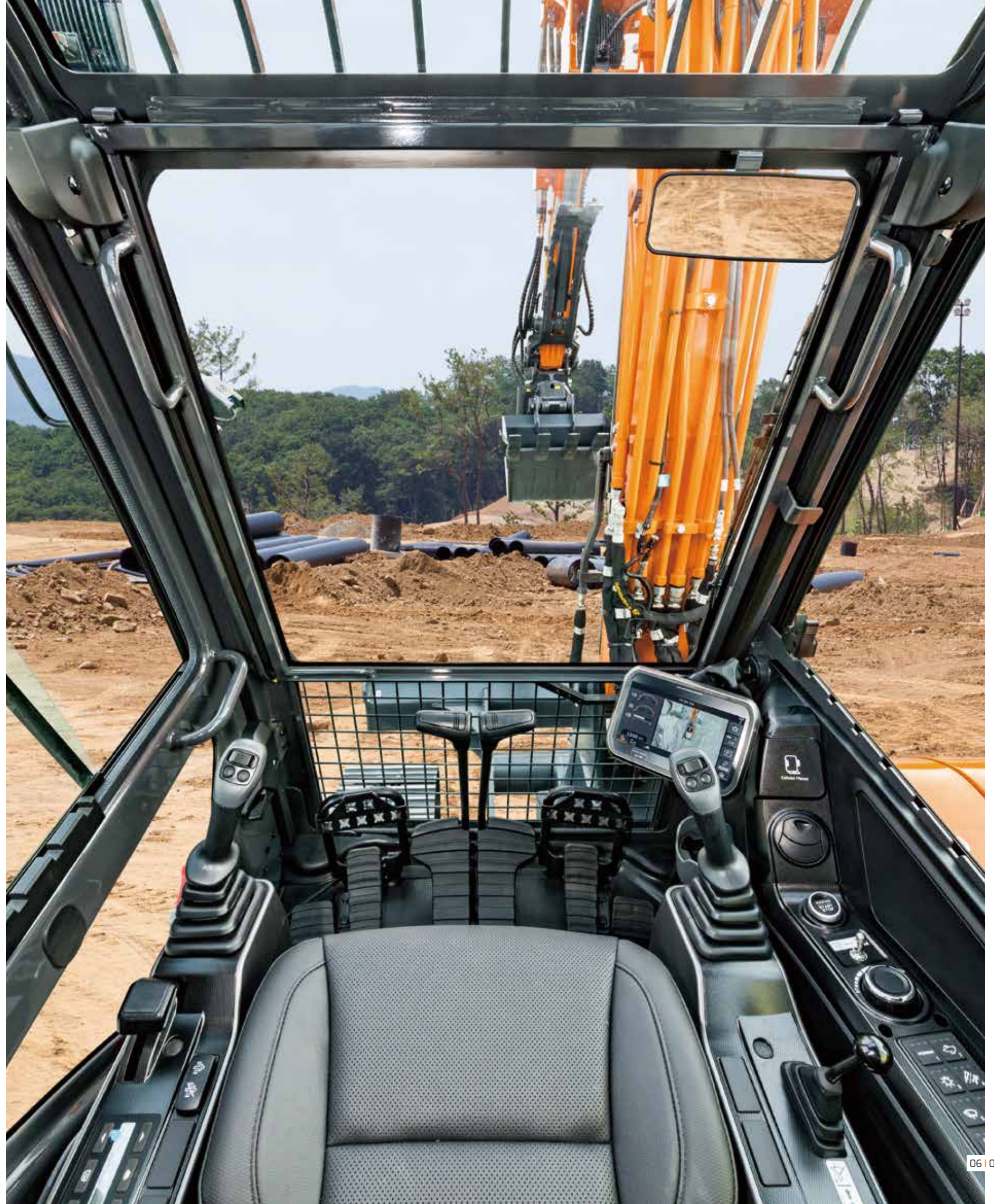
### 블루투스 오디오

블루투스 오디오 / 핸드프리 적용하여 작업 중 편하게 음악 청취 및 전화 가능



### 신발 보관함

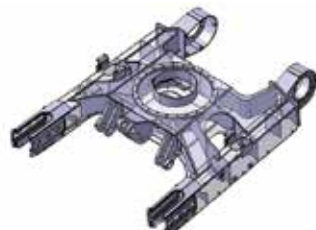
러버 재질의 신발 보관함을 적용하였으며 매트에 고정 돌기로 이탈 방지





## 견고한 내구성으로 튼튼한 믿음을 드립니다.

개발초기부터 엄격한 내구성 기준 설계와 혹한기, 혹서기 실차 테스트 등 가혹한 현장 테스트를 통해 검증되어 작은 부분 하나에도 든든한 믿음이 전해집니다.



### 강화된 X-자 트랙 센터 프레임

강성이 증대된 트랙 센터 프레임 적용하여 하부체 내구성 증대



### 도저 블레이드 형상 최적화

도저 블레이드 형상 최적화로 장비 안정성 증대 및 변형 최소화



### 안정된 하부 주행체

강화된 상부, 하부 롤러와 증대된 트랙간극, 트랙폭, 도저폭으로 장비 안정도 및 내구성 향상



### 습식 트랙링크

구리스 내장형 트랙링크 적용으로 내구성 증대 및 소음 최소화



### 강력한 주행모터

더욱 향상된 주행장치 적용으로 험지 및 경사지 작업 시 내구성 및 주행 성능 향상



### 붐 내부 보강으로 내구성 증대

붐 주요 부위 보강 및 강성 증대를 통한 내구성 향상



### 붐 실린더 보호 커버 내구성 증대

붐 실린더 커버 두께 증대를 통한 내구성 향상



### 프론트 면압 및 내마모 증대

붐 핀 부위에 내마모 성능이 우수한 EM 부시 적용, 주요 핀 부상 사이즈 증대로 프론트 유격 개선 및 내구성 향상



### 고성능 프리크리너

분진과 먼지 차단을 통한 필터 교환 주기 증대



### LED 램프

캐빈 상단 전 / 후방 및 붐 램프를 LED로 적용하여 야간작업 시야성 개선 및 안전성 확보



### 냉각 성능 증대

Cooling module core 확대 및 New fan 적용으로 냉각 성능을 증대





## 간편한 점검으로 처음의 가치를 그대로

일상적인 점검에서 주요부위에 대한 정비까지 효율적인 유지관리가 가능하도록 설계하여 장비 운영 비용은 최소화하면서도 늘 최상의 성능을 유지합니다.



### 정비 편의성 개선

완전 개방형 엔진 후드와 정비 편의성 고려하여 본넷 주변물 간섭이 없도록 개선



### 배터리 박스 내부 정비성 증대

배터리, 연료공급펌프, 에어컴프레서 탱크 등의 부품이 위치한 부위의 커버 오픈 각도 확장으로 정비성 증대



### 정비창 적용

캐빈 하단 정비창을 적용하여 정비성 향상



### 배터리 차단스위치

장비의 장기간 보관 및 점검 시 배터리 전원을 차단하여 각종 전기 장치 보호



### 리저브 탱크 변경

사출타입 리저브 탱크를 적용하여 냉각수 누수를 예방



### 첨가제 사용 불필요

인젝터 및 연료라인 개선으로 첨가제 사용 불필요



### 시그니처 메탈라스 적용

본넷과 작동유 탱크 측면에 타공망 대신 시그니처 메탈라스를 적용하여 외부 이물질 유입 최소화



### 에어 컴프레셔와 실내 에어건

실내 청소 등 장비 유지보수에 필요한 에어컴프레셔 설치



### 흡입공기 2중 에어크리너

외부로부터 먼지를 차단하여 엔진 내구성 증대



### 고성능 필터류

교환주기 및 성능을 향상 시킨 필터류 사용으로 정비 주기 증대



### DPF 재생 극대화

연속 재생 트랩 효과 극대화를 통한 저부하 작업 능력 향상



## DEVELON FLEET MANAGEMENT

원격으로 실시간 관리 가능하고 작업 효율을 향상시킬 수 있습니다.

### 작업장 관리 편의성 향상

위치확인 : 실시간 장비위치 확인  
리포트 : 정기적인 장비 가동 리포트를 통한 장비 관리

### 서비스 강화

이상신호 감지 : 계기판 점등되는 이상신호를 실시간 감지하여 정비 조치시간 단축  
도난방지 : 장비 운영구역, 작업 시간 설정하여 분실 및 도난 방지

### 예방 점검 및 관리

소모품관리 : 소모품 교환시점 자동 알림으로 유지 관리 편의성 향상 (필터, 오일 류 포함)  
내구수명 증대 : 교체 주기를 철저히 관리하여 장비 내구 수명 증대에 도움

### 연비관리

가동분석 : 사용모드 별 가동시간 Data를 바탕으로 실제 작업 비율 및 비가동 시간 파악  
연비관리 : 연료 잔량 및 연비 확인 가능하며, Energy Saving Report를 통한 연비 운전 Coaching



# 유상 어태치먼트 옵션

당신의 경쟁력을위하여 준비하였습니다.

최고의 굴착기에 최고의 어태치먼트를 장착하여 더욱 빠르고 효율적인 작업성을 제공해 드립니다.

## 회전링크

모델명 : EQR05  
중량 : 180 kg  
회전사용 유량 : 25 ~ 35 L / min  
회전수 : 4 ~ 6 rpm



## 유압 브레이커

모델명 : EHB N 505 (일반용)  
작업 중량 : 259 kg  
사용 유량 : 35 ~ 65 L / min  
작동 압력 : 130 ~ 170 bar  
타격수 : 550 ~ 1,000 bpm  
타격력 : 850 kg.m / 치출경 : 68 mm



## 다용도 집게 (Thumb Arm)

모델명 : ETG05 (일반용)  
ETG05R (회전링크용)  
중량 : 95 kg  
사용 유량 : 30 ~ 50 L / min  
최대파지력 : 4,800 kgf



\* 회전링크와 다용도 집게 옵션을 함께 선택하시면 회전링크용 다용도 집게 (ETG14RD)로 장착됩니다.

# 2D MACHINE GUIDANCE

가장 신뢰할 수 있는 파트너, DX65-7, DX65MT-7에  
2D 머신 가이던스를 더하다.

굴착기에 장착된 센서를 통해 붐/암/버킷의 정확한 위치를 계기판 및 음성을 통해 운전자에게 제공함으로써  
작업정확도와 작업효율을 향상시켜주는 측량지원시스템입니다.

## 2D 머신 가이던스의 특징

### 우수한 시인성

8인치 터치식 메인계기판에  
통합되어 시인성 우수



### 뛰어난 조작편의성

조이스틱에서 손을  
떼지 않고 기준값 입력



### 빠른 반응속도

동급 최고의  
반응속도



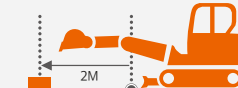
### 기준점 이동기능

기준점 이동 기능으로  
보다 편리하고  
빠른 작업 가능



### 수평거리 측정

수평거리 측정  
기능으로 작업  
편의성 향상



### 최고높이 제한 알람

최고높이 제한 알람  
기능으로 보다 안전한  
작업 가능





## 산판 현장에서 특유의 성능으로 앞서갑니다.

똑같은 작업도 더 쉽게, 더 신속하게 수행할 수 있도록 고객의 요구를 반영한 프리미엄 편의사양을 적용하였습니다.



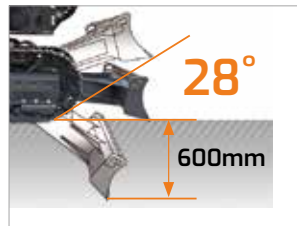
### 더욱 정교해진 레버와 페달

집게 작업 시 고객의 의도에 따라 손과 발을 사용하여 자유자재로 작업 및 속도 조절 가능



### 경사지 발판

경사지에서도 원활한 작업을 할 수 있도록 강도가 증대된 경사지용 발판 설치



### 도저 하강 깊이 증대

경사지에 더욱 안정적으로 작업 가능



### 폴 트랙 가드

하부체 보호를 위한 폴 트랙 가드 적용



### 프론트 측면에 배관 보호커버 적용

유압 배관 및 이물질 투입 방지를 위해 배관 보호커버 적용



### 캐빈 유리 보호 프로텍터

작업 시 장비 및 유리 파손 방지 및 작업자 보호

