

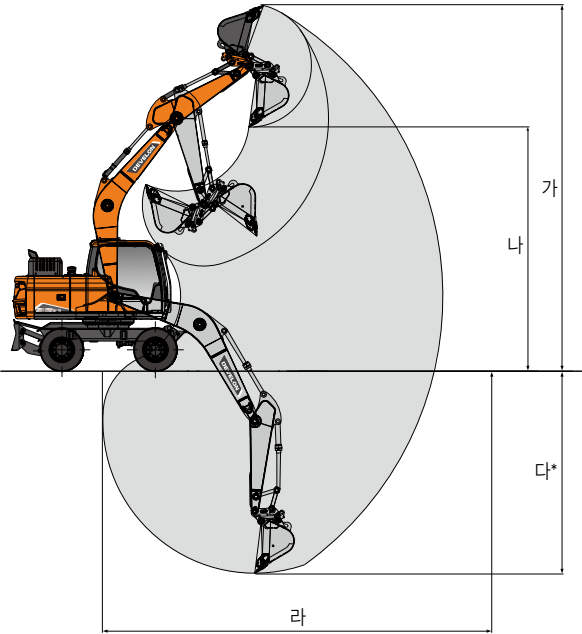
· ( ) 수치는 DX170W-7이며, 괄호가 없는 항목은 제원값이 동일한 항목입니다.

제원 Specifications

구분	단위	DX150W-7	DX170W-7
장비 중량	톤	15.7	16.1
버킷 용량	m³	0.59	0.59
엔진	모델명	-	DL06V
	정격 출력	ps (kW) / rpm	140 (103) / 2,000
	최대 토크	kg.m / rpm	60 / 1,400
유압	토출압 (작업 / 주행)	kg / cm²	350 [370] / 370
	펌프 용량	L / min	2 x 167
	주행 속도	km / hr	37
성능	선회 속도	rpm	11.6
	최대 굴착력 (버킷 / 압)	톤	8.1 [8.6] / 7.0 [7.4]
	최대 견인력	톤	8.1
수송제원	등판 능력	도	29
	전장	mm	7,140
	전폭	mm	2,495
	전고	mm	3,930
	축거	mm	2,800
	윤거	mm	1,924
	최저 지상고	mm	350
도저 블레이드 (폭 x 높이)	mm	2,495 x 603	2,495 x 603
연료 탱크 용량	L	280	280
작동유 탱크 용량	L	140	140
요소수 탱크 용량	L	30	30

· DX150W-7의 제원은 다용도 짐게와 회전링크 장착 시, DX170W-7은 회전링크 장착 시 제원입니다.  
· [ ] 수치는 승압 시 제원입니다.

작업 범위도 Working Range



· 작업범위도는 이해를 돕기위한 이미지로 프론트 자세에 따라 차체와의 간섭이 발생하는 등 실제와 다를 수 있습니다.

구분	단위	DX150W-7		DX170W-7	
		봄 4.4 m (표준)	봄 4.6 m	Arti-boom	
		암 2.1 m		암 2.5 m (표준)	암 2.1 m
최대 굴착높이 (가)	mm	8,710 (8,295)	8,665 (8,445)	10,315 (9,855)	9,830 (9,380)
최대 덤프높이 (나)	mm	5,420 (5,890)	5,830 (6,040)	6,960 (7,435)	6,470 (6,935)
전방 자세 - 최대 굴착깊이 (다)	mm	4,640 (4,180)	4,515 (4,300)	4,840 (4,580)	4,440 (4,180)
측방 자세 - 최대 굴착깊이 (다')	mm	4,970 (4,505)	4,850 (4,640)	5,925 (5,430)	5,500 (5,030)
후방 자세 - 최대 굴착깊이 (다'')	mm	4,970 (4,505)	4,850 (4,640)	4,840 (4,580)	4,440 (4,180)
최대 굴착반경 (라)	mm	8,060 (7,595)	7,985 (7,770)	9,290 (8,820)	8,830 (8,360)
기준		회전링크 장착	일반링크 장착	회전링크 장착	회전링크 장착

· 상기 제원의 ( )는 버킷만 장착 시의 제원이며, 성능개선을 위하여 예고없이 변경될 수 있습니다.  
· 후방자세 최대굴착깊이는 도저 지면 하강 기준입니다.



DEVELON

통합서비스 접수센터

1600-1120

경기도 성남시 분당구 분당수서로 477  
<https://asia.develon-ce.com/kr>

DEVELON은 HD현대인프라코어의 브랜드입니다.

SI/CE. 2023.03

DEVELON

굴착기

DX150W-7  
DX170W-7



· 본 인쇄물의 사진은 옵션 사양이 포함되어 있으며, 실제와 다를 수 있습니다.



## 비교할 수 없는 특별함이 담겨 있습니다.

### 기술력이 집약된 DL06 엔진

- Stage5 최신 배기규제를 만족하는 DL06 엔진 탑재
  - Develon 자가엔진 적용으로 유지보수 용이
- Service - Free 탑재
  - 8,000hr 청소 주기의 DPF 탑재
- 고효율 SCR 탑재로 EGR 제거
  - EGR 삭제에 따른 연비개선
  - 품질문제 발생 가능성 원천 차단

### 더욱 강력한 성능

- Power+ / Power / Standard / Eco 모드
- SPC3 (Smart Power Control 3) 시스템 (연비 증대)
- 고중량 카운터웨이트 (2.45톤)
- Fine Swing (선회 충격저감) 기능
- 지면 평탄작업 등 제어성 개선
- 어태치먼트 3종 (옵션)
  - 다용도 집게
  - 회전링크
  - 틸트로테이터
- 다용도 집게 장착용 Hinge Bracket 기본 적용 (DX150W-7)

### 편리해진 유지보수

- 요소수 주입성 개선
- 볼트 체결식 대용량공구함 및 Step
  - 좌 / 우 대칭 구조로 위치변경 가능
- 라디에이터룸 이물질 유입 차단
- ETP (전자식 연료이동 펌프)
- 연료필터 효율 개선
- Develon Fleet Management

### 진보된 편의 및 안전 사양

- 스마트 키
  - Key - Less 기능
- 8인치 터치식 메인 계기판
- 우측 Control Stand 통합 키패드
- 안전벨트 착용 경고
- 신규 디자인의 조향 핸들 및 텔레스코픽 조향 컬럼
- Auto Hold 브레이크
- 조이스틱 핫 키
  - FnR 변속 및 램 실린더 스위치
- 블루투스 기능이 적용된 DAB 오디오
- USB Port 및 24V 파워소켓 추가
- 운전실 실내등 위치변경 및 LED 적용
  - 출입문 개폐와 연동되는 Auto모드 추가
- 인체공학설계가 적용된 신규 디자인 페달
- 통풍 & 인조가죽 시트
- 공조성능 개선
- 좌측 열선 미러
- 운전실 전면 레인실드
- AVM (Around View Monitoring) (옵션)
  - 우측 사이드뷰 + 후방카메라 기본적용

### 강화된 내구성

- 9인치 18PR 타이어
- 러버 스페이서 직경증대 (타이어 사이 돌끼임 개선)
- 고하중 액슬
- Panto Wiper (전면 유리 닦임 면적 증대)
- 암 엔드 링크 부위 Y-Type Seal
- 인양홀이 적용된 푸쉬 링크
- 연료공급호스 개선
- 캐빈 4 LED 램프
- 붐 / 상부체 / 실내등 LED 램프

### DX170W-7 Arti - Boom

- AVM (Around View Monitor) 기본 적용
- 안전한 작업을 위한 Front 카메라
- 자유로운 도로주행이 가능한 일반건설기계
- Arti 실린더 사이즈 증대
- Upper Boom 길이 증대 및 작업범위 증대







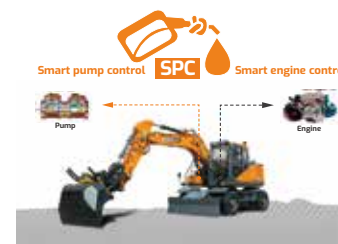
## 가장 신뢰할 수 있는 파트너 DX150W-7 & DX170W-7

오랜기간 시장에서 검증된 Develon 6기통 DL06 엔진을 탑재한 DX150W-7, DX170W-7는 강력한 작업 성능과 운전자의 니즈를 반영한 쾌적한 운전공간, 그리고 다양한 편의기능을 제공하여 여러분들의 선택에 자부심을 드립니다.



### 고출력 고효율의 Develon DL06 엔진 탑재

DL06 엔진은 고출력 고효율 최신 6기통엔진으로 엔진의 소음 / 진동이 적고 저 RPM에서 높은 출력을 발휘하여 시원스러운 작업성능을 제공합니다. EGR이 없어 연비절감은 물론 EGR 관련 품질문제 발생 가능성이 없고 DPF클리닝 주기가 8,000시간으로 유지보수가 용이합니다.



### SPC3

Smart Power Control 시스템은 작업부하에 따라 엔진 회전수와 펌프의 토크를 제어하여 연료 소모율을 개선



### 제어 성능 개선

신규 적용된 메인컨트롤밸브 및 메인펌프의 최적화 튜닝을 통해 제어성능을 향상하였고 지면 평탄화 작업성능을 개선



### 고중량 카운터웨이트

2.45톤 고중량 카운터웨이트 적용으로 작업 안정성 및 인양성능 증대



### Fine Swing (선회충격저감) 기능

중량물을 인양한 상태에서 선회 시작 또는 정지 시에 발생하는 충격을 줄여 작업 편의성 향상, 운전자 피로도 감소 및 주변 작업자의 안전에 도움을 줌





## 편리함에 편안함까지 더한 -7시리즈 굴착기

인체공학적 설계가 적용된 신규 페달, 조작 편의성과 시인성이 향상된 8인치 터치식 계기판, 통풍기능의 인조가죽시트 등 운전자를 최우선으로 생각한 설계로 보다 편안하고 쾌적한 작업공간을 제공합니다.



### 8인치 터치식 계기판

8인치 LCD 터치스크린 모니터 적용으로 조작 편의성 및 시인성 개선



### 스마트키

버튼 시동 및 운전실 도어 Lock / Unlock 기능 제공



### 통합 키패드

조작이 편리한 신규 디자인의 키패드 적용하여 스위치 접근성 및 조작 편의성 증대



### 새로운 디자인의 페달

인체공학적 설계로 페달각도 및 형상을 설계하여 조작 편의성 증대



### 신규 텔레스코픽 조향 컬럼

핸들의 높이 및 틸팅각도 조정 가능 신규 디자인 적용으로 두께가 축소되어 전방 시야성 및 거주편의성 개선



### 오토홀드 브레이크

작업 중 차속이 0km/h 이 되면 자동으로 브레이크가 작동하고 가속페달 조작 시 자동해제



### 조이스틱 핫 키

작업 중 조이스틱에서 손을 떼지 않고 전 / 후진 기어변속 및 램프 실린더 작동



### 통풍 & 인조가죽 시트

장비의 진동을 효과적으로 흡수하는 고강도 서스펜션, 요추받침, 열선, 통풍기능의 인조가죽 시트 적용



### 좌측 열선미러

서리 제거 장치 (열선)가 적용된 좌측 열선미러 적용으로 편의성 증대



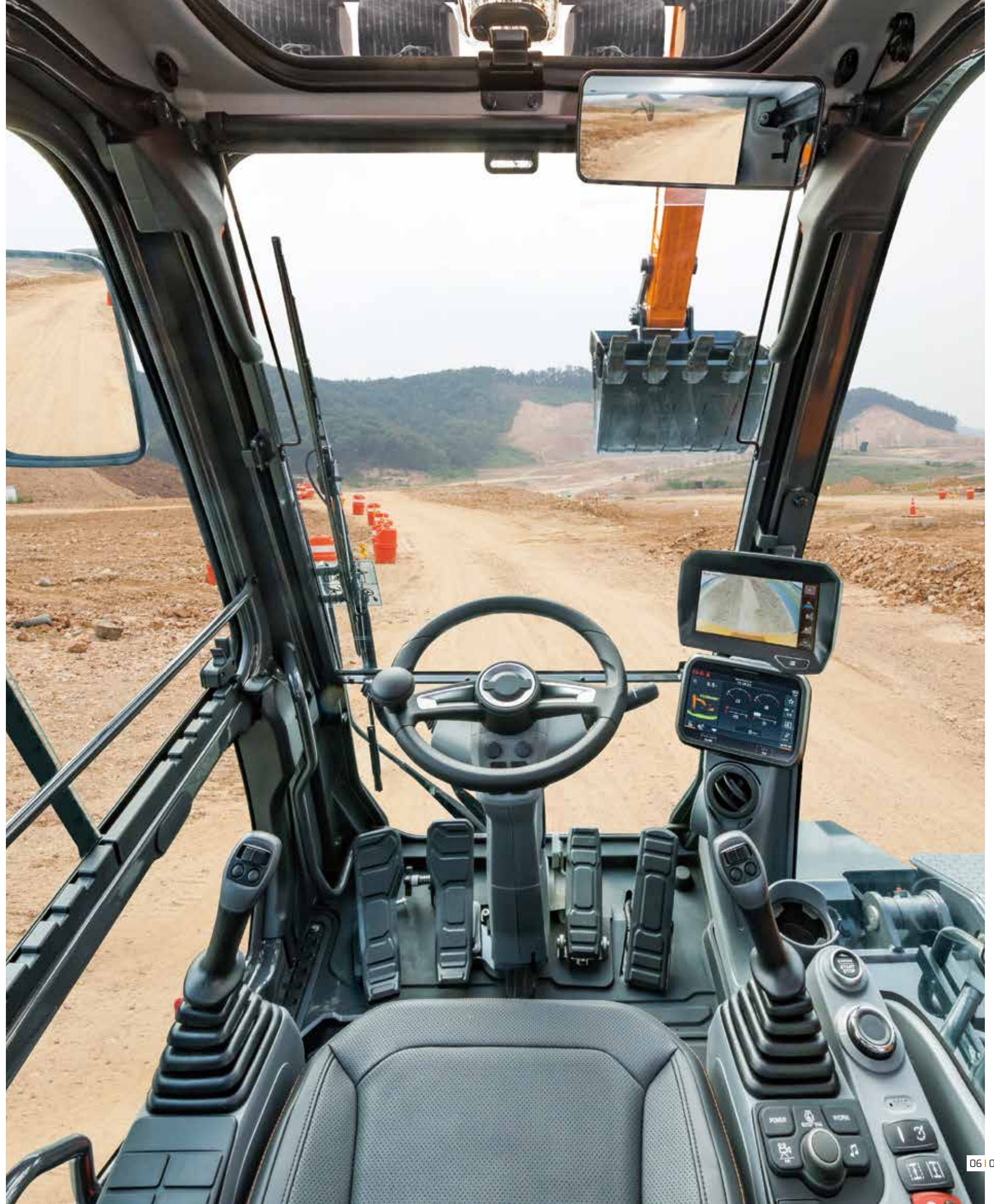
### 우측 사이드뷰 카메라

주행 / 작업 시 Front에 가려지는 사각지대를 비추는 카메라로 안전성 향상



### 레인실드

우천 시 시야 확보에 도움을 주는 레인실드 적용





## 견고한 내구성으로 튼튼한 믿음을 드립니다.

개발 초기부터 Develon의 엄격한 내구성 기준 설계와 혹한기, 혹서기 실차 테스트 등 가혹한 현장 테스트를 통해 검증되어 작은 부분 하나에도 든든한 믿음이 전해집니다.



### LED 램프

캐빈상단 4램프 / 붐 / 상부체 램프에 LED 적용하여 야간 작업 시 시인성 개선 및 안전성 확보



### 9인치 18PR 타이어

다양한 어태치먼트 사용 등으로 늘어난 장비중량에 맞춰 18PR 타이어 및 고하중 액슬 적용



### 러버 스페이서 직경 증대

러버 스페이서 직경을 증대하여 타이어 사이 돌 끼임 최소화



### Panto Wiper

전면 유리 닦임 면적이 증대된 Panto Wiper 적용



### 암 앤드 링크부위 Y-Type Seal

버킷 연결부 Y-Type Seal 적용으로 이물질 유입 방지



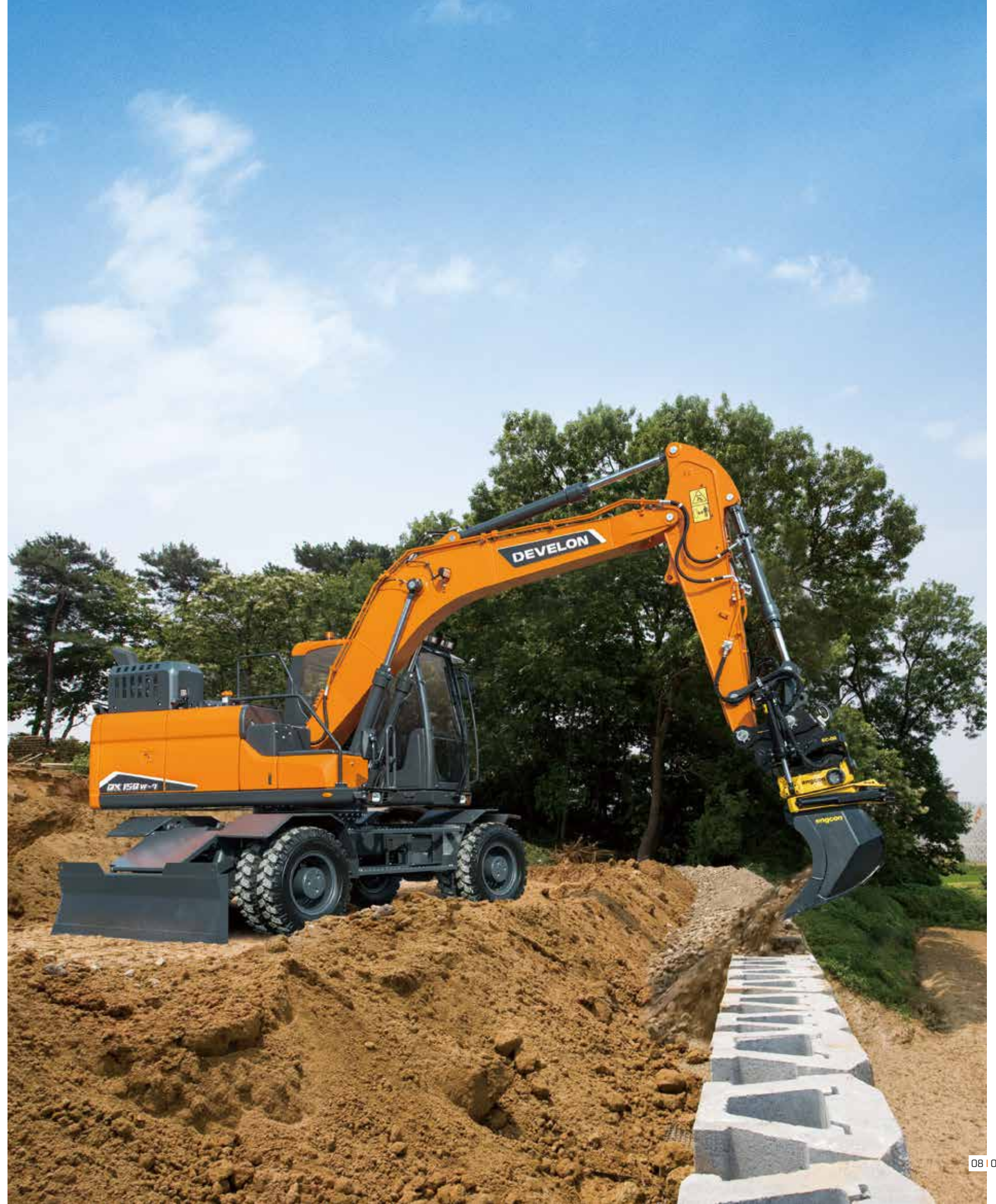
### 인양홀이 적용된 푸쉬링크

견인용 인양홀, 침탄 Bush, 보강설계 적용으로 작업 편의성과 내구성 증대



### 연료 공급호스 개선

날씨변화에 강하고 내유성이 우수한 합성고무로 호스 재질 변경하여 내구성 증대





## 간편한 점검으로 처음의 가치를 그대로

일상적인 점검에서 주요부위에 대한 정비까지 효율적인  
유지관리가 가능하도록 설계하여 장비 운영 비용은  
최소화하면서도 늘 최상의 성능을 유지합니다.



### 요소수 주입성 개선

요소수 주입구를 배터리 박스  
상단으로 이동하여 주입성 개선  
LED램프를 적용하여 과주입 방지



### 볼트 체결식 대용량 공구함 및 Step

볼트체결식 대용량공구함, 구리스캔  
거치대, 좌 / 우 Step을 적용하여  
사용자가 원하는 위치에 설치 가능



### 라디에이터 룸 이물질 유입 차단

라디에이터 룸 유입공기에 이물질을  
차단하기 위해 벌집모양의 타공 및  
철망 적용



### ETP (전자식 연료이동 펌프)

연료라인에 에어빠기가 필요 할 때,  
ETP를 사용하여 편리하고 빠르게  
연료라인의 에어를 제거



### 에어컨 공기 청정 필터

손쉬운 청소 및 교환이 가능하도록  
출입구 옆 설치



### 에어 컴프레셔와 실내 에어컨

실내 청소 등 장비 유지 보수에  
필요한 에어 컴프레셔 설치



### 정비성을 고려한 고성능 필터류

펌프 룸에 집중배치된 필터류는  
작업자의 접근성을 고려한 설계로  
정비 편의성 증대



### 흡입공기 2중 에어크리너

고성능 흡입공기 2중 여과장치는  
외부로부터 먼지를 차단하여 엔진  
내구성 증대



## DEVELON FLEET MANAGEMENT

원격으로 실시간 관리 가능하고 작업 효율을 향상시킬 수 있습니다.

### 작업장 관리 편의성 향상

위치확인 : 실시간 장비위치 확인  
리포트 : 정기적인 장비 가동 리포트를 통한 장비관리

### 서비스 강화

이상신호 감지 : 계기판 점등되는 이상신호를 실시간 감지하여  
장비 조치시간 단축  
도난방지 : 장비 운영구역, 작업 시간 설정하여 분실 및 도난 방지

### 예방 점검 및 관리

소모품관리 : 소모품 교환시점 자동 알림으로 유지 관리 편의성 향상 (필터, 오일 류 포함)  
내구수명 증대 : 교체 주기를 철저하게 관리하여 장비 내구 수명 증대에 도움

### 연비관리

가동분석 : 사용모드 별 가동시간 Data를 바탕으로 실제 작업 비율 및 비가동 시간 파악  
연비관리 : 연료 잔량 및 연비 확인 가능하며, Energy Saving Report를 통한  
연비 운전 Coaching



# 유상 어태치먼트 옵션

당신의 경쟁력을 위하여 준비하였습니다.

최고의 굴착기에 최고의 어태치먼트를 장착하여 더욱 빠르고 효율적인 작업성을 제공해 드립니다.



# 2D MACHINE GUIDANCE

가장 신뢰할 수 있는 파트너, DX150W-7 & DX170W-7에 2D 머신 가이드를 더하다.

굴착기에 장착된 센서를 통해 붐/암/버킷의 정확한 위치를 계기판 및 음성을 통해 운전자에게 제공함으로써 작업정확도와 작업효율을 향상시켜주는 측량지원시스템입니다.

## 다용도 집게 (Thumb Arm)

- 적용기종 DX150W-7
- 주요제원
  - 모델명 : ETG14D, ETG14RD
  - 중량 : 203 kg ~ 213 kg
  - 사용유량 : 60 ~ 80 LPM



## 틸트 로테이터

- 적용기종 DX150W-7, DX170W-7
- 주요제원
  - 모델명 : EC 219
  - 중량 : 1,318 kg
- 구성품
  - EC-Oil 이 포함된 전용 Q / Coupler
  - Tilt Rotator (EC-Oil 포함)
  - Q / C 방식의 Gripper
  - Controller, 전용 조이스틱, 전용 버킷 (GB14)



## 회전 링크

- 적용기종 DX150W-7, DX170W-7
- 주요제원
  - 모델명 : EQR14AD1SD, EQR14AD2SD
  - 중량 : 428 kg ~ 440 kg
  - 회전 사용유량 : 40 ~ 60 LPM



\* 회전링크와 다용도 집게 옵션을 함께 선택하시면 회전링크용 다용도 집게 (ETG14RD)로 장착됩니다.

## 2D 머신 가이드의 특징

### 우수한 시인성

8인치 터치식 메인계기판에 통합되어 시인성 우수



### 뛰어난 조작편의성

조이스틱에서 손을 떼지 않고 기준값 입력



### 빠른 반응속도

동급 최고의 반응속도



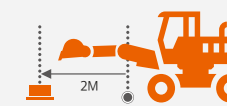
### 기준점 이동기능

기준점 이동 기능으로 보다 편리하고 빠른 작업 가능



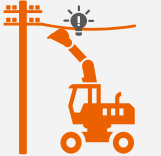
### 수평거리 측정

수평거리 측정 기능으로 작업 편의성 향상



### 최고높이 제한 알람

최고높이 제한 알람 기능으로 보다 안전한 작업 가능



\* 본 인쇄물의 사진은 옵션 사양이 포함되어 있으며, 실제와 다를 수 있습니다.





## 여러분의 새로운 경쟁력, DX170W-7 Arti - boom

높은 작업효율을 제공하는 Arti-boom 구조를 채택한 DX170W-7 Arti-boom은 AVM 시스템과 Front 카메라를 기본 적용하여 안전사양을 더욱 강화하였으며, 넓은 작업범위와 뛰어난 제어성으로 운전자의 피로를 덜어드립니다.

조금 더 멀리, 조금 더 높이, 조금 더 깊이, 조금 더 가까이....

이제 DX170W-7 Arti-boom이 여러분의 새로운 경쟁력이 되어 드리겠습니다.

## DX170W-7 ARTI-BOOM

### DX170W-7 Arti-Boom이 작업현장에 새로운 경쟁력을 제공합니다.

작업범위 비교 (표준사양 / 버킷만 장착 기준)

01



조금 더 멀리



DX150W-7



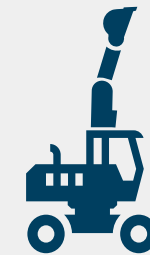
DX170W-7  
Arti-boom

Arti-boom을 뻗어서, 먼 거리의  
작업 구간도 이동하지 않고  
제자리에서 효율적인 작업가능!  
▶ 최대 굴착 반지름 1,225mm 증가

◀ 1,225mm

02

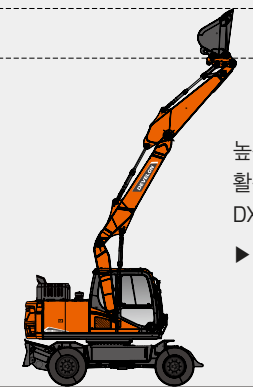
조금 더 높이



▲ 1,560mm



DX150W-7



DX170W-7  
Arti-boom

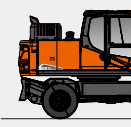
높은 작업공간도 Arti-boom을  
활용하여, 보다 쉽게 작업가능!  
DX150W-7 대비,

▶ 최대 굴착 높이 1,560mm 증가

03



조금 더 깊이  
조금 더 가까이



DX150W-7



DX170W-7  
Arti-boom

깊고, 가까운 작업공간은  
Arti-boom을 활용하여 장비의  
이동을 최소화하여 효율적인  
작업가능!  
DX150W-7 대비,

▶ 전방자세 최대 굴착 깊이 400mm 증가

▶ 측방자세 최대 굴착 깊이 925mm 증가

▲ 400mm (전방), 925mm (측방)