

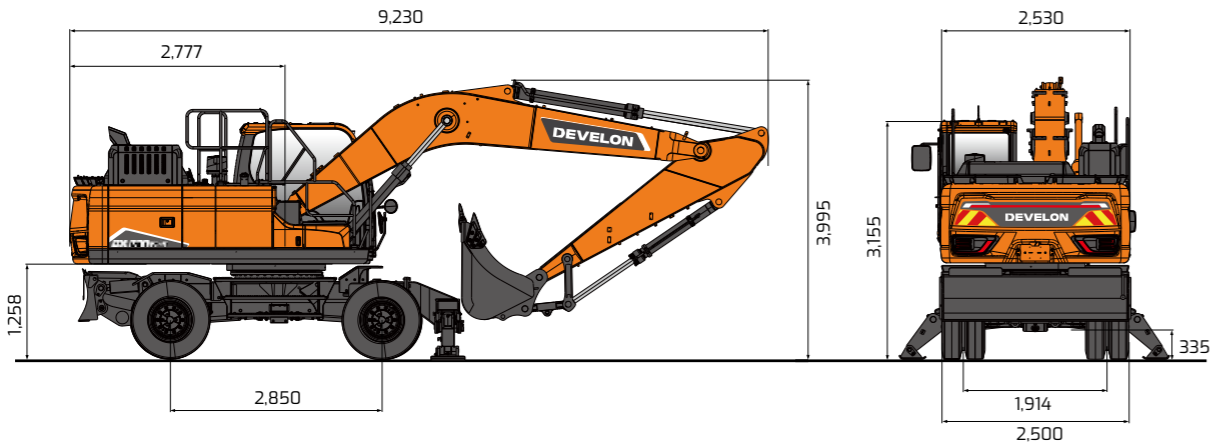
DX 220W-7

본체규격

Dimension

장비의 외관 제원은 주행자세 기준입니다.

단위 : mm



제원

Specifications

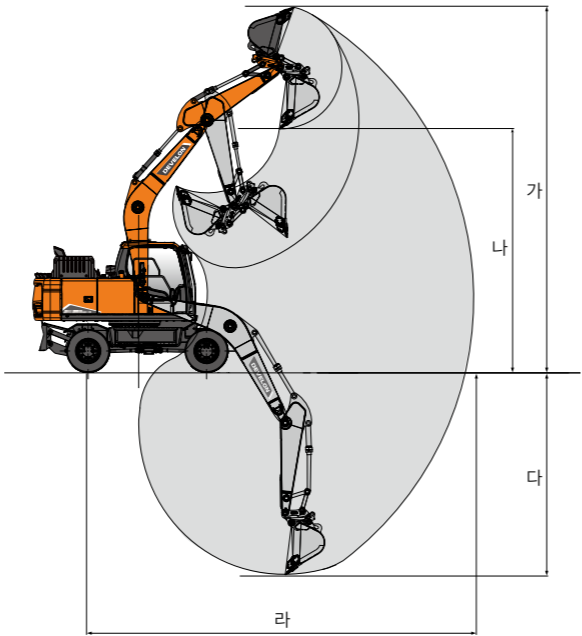
구분		단위	DX220W-7
장비 중량		톤	21.15
버킷 용량		m ³	0.86
엔진	모델명	-	DL06V
	정격 출력	ps (kW) / rpm	192 (141) / 1,900
	최대 토크	kg.m / rpm	82 / 1,400
유압	토출압 (작업 / 주행)	kg / cm ²	357 (377) / 377
	펌프 용량	L / min	2 x 236
성능	주행 속도	km / hr	35
	선회 속도	rpm	9.8
	최대 굴착력 (버킷 / 암)	톤	14.7 [15.6] / 10.4 [11.0]
	최대 견인력	톤	12
	등판 능력	도	33
수송 제원	전장	mm	9,230
	전폭	mm	2,530
	전고	mm	3,995
	축거	mm	2,850
	윤거	mm	1,914
	최저 지상고	mm	335
도저 블레이드 (폭 x 높이)		mm	2,500 x 620
연료 탱크 용량		L	351
작동유 탱크 용량		L	192
요소수 탱크 용량		L	31.5

• 상기 제원은 성능 개선을 위하여 예고없이 변경될 수 있습니다.
• [] 수치는 승압 시 제원입니다.

작업 범위도

Working Range

단위 : mm



구분	단위	봄 5.6m / 암 2.75m
최대 굴착높이 (가)	mm	10,275 (9,995)
최대 덤프높이 (나)	mm	6,835 (7,085)
최대 굴착깊이 (다)	mm	6,230 (5,980)
최대 굴착반경 (라)	mm	9,985 (9,735)

• ()는 릭 커플러 탈거 시 제원입니다.
• 상기 제원은 성능 개선을 위하여 예고없이 변경될 수 있습니다.

DEVELON

굴착기

DX220W-7



DEVELON

통합서비스 접수센터

1600-1120

경기도 성남시 분당구 분당수서로 477
<https://asia.develon-ce.com/kr>

DEVELON은 HD현대인프라코어의 브랜드입니다.

SI/CE. 2023.03

• 본 인쇄물의 사진은 옵션 사양이 포함되어 있으며, 실제와 다를 수 있습니다.

비교할 수 없는 특별함이 담겨 있습니다.

기술력이 집약된 DL06 엔진

- Stage5 최신 배기규제를 만족하는 DL06 엔진 탑재
 - Develon 자가엔진 적용으로 유지보수 용이
- Service - Free DPF 탑재
 - 8,000hr 청소 주기의 DPF 탑재
- 고효율 SCR 탑재로 EGR 제거
 - EGR 삭제에 따른 연비 개선
 - 품질문제 발생 가능성 원천 차단

더욱 강력한 성능

- Power+ / Power / Standard / ECO 모드
- SPC3 (Smart Power Control 3) 시스템 (연비 증대)
- Fine Swing (선회 충격저감) 기능

편리한 유지보수

- 요소수 주입성 개선
- 볼트 체결식 대용량 공구함 및 Step
- 라디에이터룸 이물질 유입 차단
- ETP (전자식 연료이동 펌프)
- 연료필터 효율 개선
- 연료탱크 용량 증대
- Develon Fleet Management

강화된 내구성

- 10인치 20PR 타이어 적용
- Panto Wiper (전면 유리 닦임 면적 증대)
- 암 엔드 링크 부위 Y-Type Seal
- 인양홀이 적용된 푸쉬 링크
- 연료공급호스 개선
- 캐빈 4 LED 램프
- 붐 / 상부체 / 실내등 LED 램프
- 버켓거치대 형상 및 높이변경
- 아웃트리거 발판 내마모성 개선
- Arm 하판 보강
- 퀵 클램프 배관 개선
- 리어 브레이크 호스 보호커버

진보된 편의 및 안전 사양

- 스마트 키
 - Key - Less 기능
- 8인치 터치식 메인 계기판
- 우측 Control Stand 통합 키패드
- 안전벨트 착용 경고
- 신규 디자인의 조향 핸들 및 텔레스코픽 조향 컬럼
- Auto Hold 브레이크
- 조이스틱 핫 키
 - FnR 변속 및 램 실린더 스위치
- 블루투스 기능이 적용된 DAB 오디오
- USB Port 및 24V 파워소켓 추가
- 운전실 실내등 위치변경 및 LED 적용
 - 출입문 개폐와 연동되는 Auto 모드 추가
- 인체공학설계가 적용된 신규 디자인 페달
- 통풍 & 인조가속 시트
- 공조성능 개선
- 좌측 열선미러
- 운전실 전면 레인실드
- AVM (Around View Monitoring) (옵션)
 - 우측 사이드뷰 + 후방카메라 기본 적용





가장 신뢰할 수 있는 파트너 DX220W-7

오랜기간 시장에서 검증된 Develon 6기통 DL06 엔진을 탑재한 DX220W-7는 강력한 작업 성능과 운전자의 니즈를 반영한 쾌적한 운전공간, 그리고 다양한 편의기능을 제공하여 여러분들의 선택에 자부심을 드립니다.



고출력 고효율의 Develon DL06 엔진 탑재

DL06 엔진은 고출력 고효율 최신 6기통 엔진으로 엔진의 소음 / 진동이 적고 저 RPM에서 높은 출력을 발휘하여 시원스러운 작업성능을 제공합니다. EGR이 없어 연비절감은 물론 EGR 관련 품질문제 발생 가능성이 없고 DPF클리닝 주기가 8,000시간으로 유지보수가 용이합니다.



SPC3

Smart Power Control 시스템은 작업부하에 따라 엔진 회전수와 펌프의 토크를 제어하여 연료 소모율을 개선합니다.



제어 성능 개선

신규 적용된 메인컨트롤 밸브 및 메인펌프의 최적화 튜닝으로 주행 중 압, 버켓 복합 동작을 통한 험지 탈출 성능 등 3-복합작업 성능을 개선하였습니다.



Fine Swing (선회충격저감) 기능

중량물을 인양한 상태에서 선회시작 또는 정지 시에 발생하는 충격을 줄여 작업 편의성 향상, 운전자 피로도 감소 및 주변 작업자의 안전에 도움을 줍니다.



편리함에 편안함까지 더한 -7시리즈 굴착기

인체공학적 설계가 적용된 신규 페달, 조작 편의성과 시인성이 향상된 8인치 터치식 계기판, 통풍기능의 인조가죽시트 등 운전자를 최우선으로 생각한 설계로 보다 편안하고 쾌적한 작업공간을 제공합니다.



8인치 터치식 계기판

8인치 LCD 터치스크린 모니터 적용으로 조작 편의성 및 시인성 개선



스마트키

버튼 시동 및 운전실 도어 Lock / Unlock 기능 제공



통합 키패드

조작이 편리한 신규 디자인의 키패드 적용하여 스위치 접근성 및 조작 편의성 증대



새로운 디자인의 페달

인체공학적 설계로 페달각도 및 형상을 설계하여 조작 편의성 증대



신규 텔레스코픽 조향 컬럼

핸들의 높이 및 틸팅각도 조정 가능 신규 디자인 적용으로 두께가 축소되어 전방 시야성 및 거주편의성 개선



오토홀드 브레이크

작업 중 차속이 0km/h 이 되면 자동으로 브레이크가 작동하고 가속페달 조작 시 자동해제



조이스틱 핫 키

작업 중 조이스틱에서 손을 떼지 않고 전 / 후진 기어변속 및 램프 실린더 작동



통풍 & 인조가죽 시트

장비의 진동을 효과적으로 흡수하는 고강도 서스펜션, 요추받침, 열선, 통풍기능의 인조가죽 시트 적용



좌측 열선미러

서리 제거 장치 (열선)가 적용된 좌측 열선미러 적용으로 편의성 증대



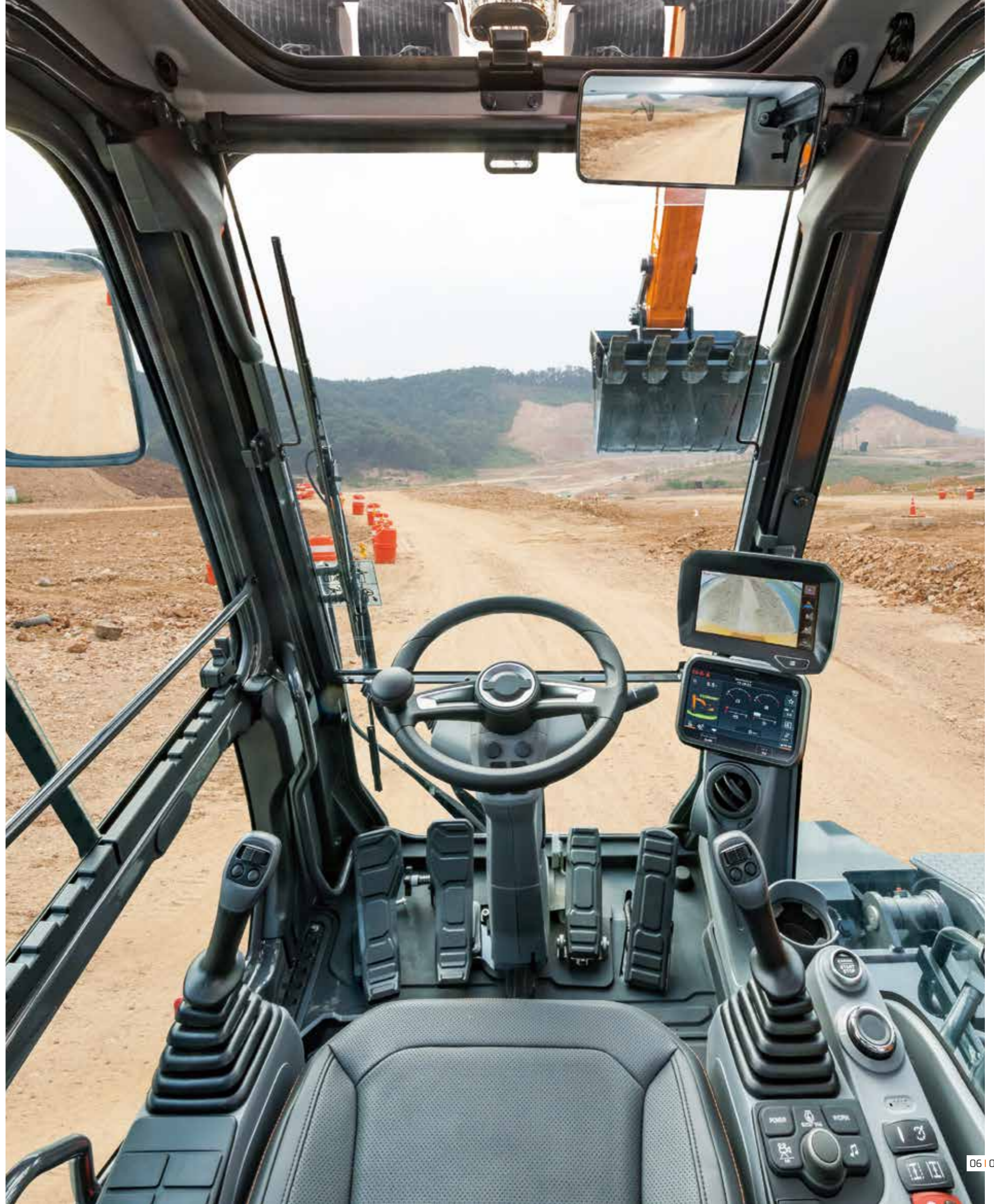
우측 사이드뷰 카메라

주행 / 작업 시 Front에 가려지는 사각지대를 비추는 카메라로 안전성 향상



레인실드

우천 시 시야 확보에 도움을 주는 레인실드 적용



견고한 내구성으로 든든한 믿음을 드립니다.

개발초기부터 Develon의 엄격한 내구성 기준 설계와 혹한기, 혹서기 실차 테스트 등 가혹한 현장 테스트를 통해 검증되어 작은 부분 하나에도 든든한 믿음이 전해집니다.



LED 램프

캐빈상단 4램프 / 붐 / 상부체 램프에 LED 적용하여 야간 작업 시 시인성 개선 및 안전성 확보



10인치 20PR 타이어

철거현장 작업을 고려하여 내구성이 증대된 블록타입 패턴의 20PR 타이어 적용



아웃트리거 발판 내마모성 개선

아웃트리거 발판 두께 증대로 내마모성 개선



Panto Wiper

전면 유리 닦임 면적이 증대된 Panto Wiper 적용



인양홀이 적용된 푸시링크

견인용 인양홀, 침탄 Bush, 보강설계 적용으로 작업 편의성과 내구성 증대



퀵 클램프 배관 개선

퀵 클램프 배관의 파손 취약부위를 호스로 변경하여 정비성 개선



암 엔드 링크부위 Y-Type Seal

버킷 연결부 Y-Type Seal 적용으로 이물질 유입 방지



연료 공급호스 개선

날씨변화에 강하고 내유성이 우수한 합성고무로 호스 재질 변경하여 내구성 증대



Arm 하판 보강

암 하판 보강대 적용으로 내구성 증대



버킷 거치대 형상 및 높이 변경

주행자세의 전고를 고려하여 높이를 80mm 낮게 설계하였고, 형상개선 및 보강으로 내구성 증대



리어 브레이크 호스 보호커버

외부 작업물에 의한 리어 브레이크 호스 파손 방지를 위한 보호커버 적용



철스크랩, 목재, 폐기물 처리 작업에 가장 유용한 DX220W-7 머트리얼핸들러

최고의 수익성과 최적의 작업효율을 보장합니다.



AVM (Around View Monitor) 시스템

하늘에서 보는 듯한 Top View, 우측방 사각지대를 해소하는 Top+Rear View 등 5가지의 View Mode를 지원하여 보다 안전한 작업이 가능



특수사양으로 구성된 강화된 붐 & 암

철스크랩, 목재, 폐기물 핸들링에 가장 적합한 특수사양의 붐과 암을 적용



사이드 타입 암실린더

강력한 견인력 및 좌굴방지 밸런스 최적화



솔리드 타이어 기본 적용

작업장의 위험물에 의한 타이어 파손 최소화



캐빈 엘레베이팅

리프팅 높이 2.5m로 탁월한 시야성 확보 및 캐빈 비상 하강용 보조 밸브 적용



보조 카운터 웨이트

기본 카운터 웨이트에 보조 카운터 웨이트(0.8 Sandwith Type)를 적용하여 안정적인 작업 가능



4-아웃트리거 및 발판 내구성 강화

안정적인 작업을 위하여 4-아웃트리거 기본 적용하였으며 발판 두께 증대로 내마모성 개선



랙밸브 기본 적용

실린더 흐름 방지를 위한 붐 & 암 & 엘레베이팅 캐빈 랙 밸브



운전자 승하차용 스텝

운전자가 안전하고 편리하게 승하차가 가능하도록 스텝을 적용



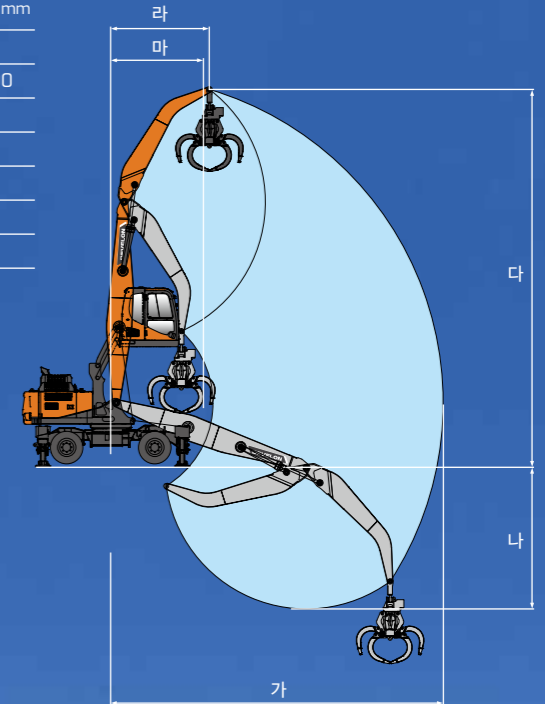
구즈넥 암 적용

오렌지 그레플 장착에 최적화된 암 형상
- 작업용도가 다양한 스트레이트(Linkage) 암 (옵션)

DX220W-7 MH 작업범위도

단위 : mm

붐	6,500	
암	구즈넥 4,500	스트레이트 4,000
최대 작업 거리 (가)	10,750	10,450
최대 작업 깊이 (나)	4,600	4,120
최대 작업 높이 (다)	12,200	12,200
최소 선회 반경 (라)	3,200	3,200
최소 선회 반경 (마)	3,000 (그레플 장착 시)	



간편한 점검으로 처음의 가치를 그대로

일상적인 점검에서 주요부위에 대한 정비까지 효율적인 유지관리가 가능하도록 설계하여 장비 운영 비용은 최소화하면서도 늘 최상의 성능을 유지합니다.



요소수 주입성 개선

요소수 주입구를 배터리 박스 상단으로 이동하여 주입성 개선 LED램프를 적용하여 과주입 방지



볼트 체결식 대용량 공구함 및 Step

볼트 체결식 대용량 공구함과 좌 / 우 Step을 적용하여 유지보수성 증대



라디에이터 룸 이물질 유입 차단

라디에이터 룸 유입공기에 이물질을 차단하기 위해 별집모양의 타공 및 철망 적용



ETP (전자식 연료이동 펌프)

연료라인에 에어빼기가 필요 할 때, ETP를 사용하여 편리하고 빠르게 연료라인의 에어를 제거



에어컨 공기 청정 필터

손쉬운 청소 및 교환이 가능하도록 출입구 옆 설치



에어 컴프레셔와 실내 에어컨

실내 청소 등 장비 유지 보수에 필요한 에어 컴프레셔 설치



정비성을 고려한 고성능 필터류

펌프 룸에 집중배치된 필터류는 작업자의 접근성을 고려한 설계로 정비 편의성 증대



흡입공기 2중 에어크리너

고성능 흡입공기 2중 여과장치는 외부로부터 먼지를 차단하여 엔진 내구성 증대



DEVELON FLEET MANAGEMENT

원격으로 실시간 관리 가능하고 작업 효율을 향상시킬 수 있습니다.

작업장 관리 편의성 향상

위치확인 : 실시간 장비위치 확인
리포트 : 정기적인 장비 가동 리포트를 통한 장비관리

서비스 강화

이상신호 감지 : 계기판 점등되는 이상신호를 실시간 감지하여 정비 조치시간 단축
도난방지 : 장비 운영구역, 작업 시간 설정하여 분실 및 도난 방지

예방 점검 및 관리

소모품관리 : 소모품 교환시점 자동 알림으로 유지 관리 편의성 향상 (필터, 오일 류 포함)
내구수명 증대 : 교체 주기를 철저히 관리하여 장비 내구 수명 증대에 도움

연비관리

가동분석 : 사용모드 별 가동시간 Data를 바탕으로 실제 작업 비율 및 비가동 시간 파악
연비관리 : 연료 잔량 및 연비 확인 가능하며, Energy Saving Report를 통한 연비 운전 Coaching