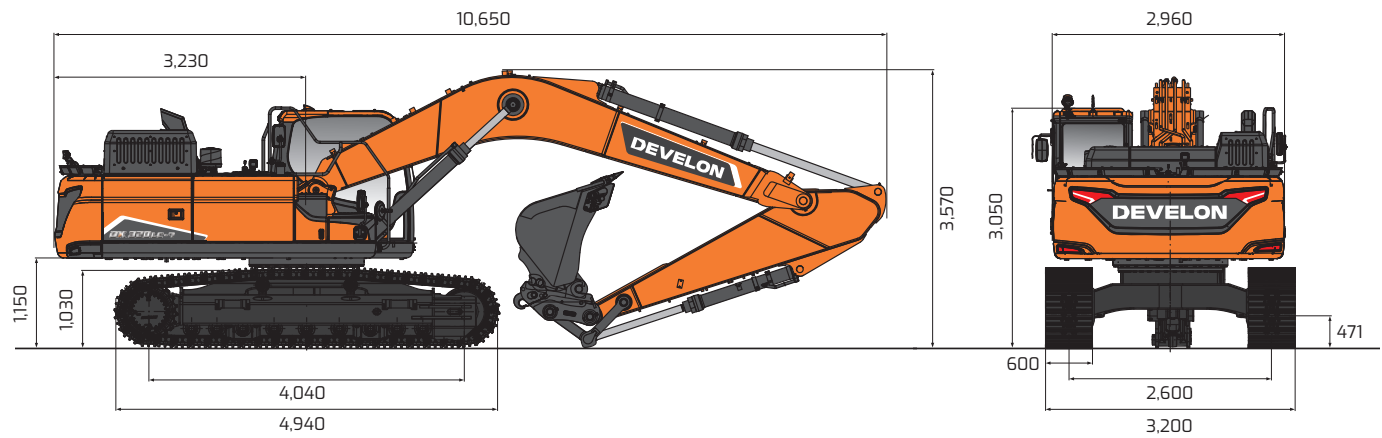


DX 320LC-7

본체규격 Dimension

단위 : mm



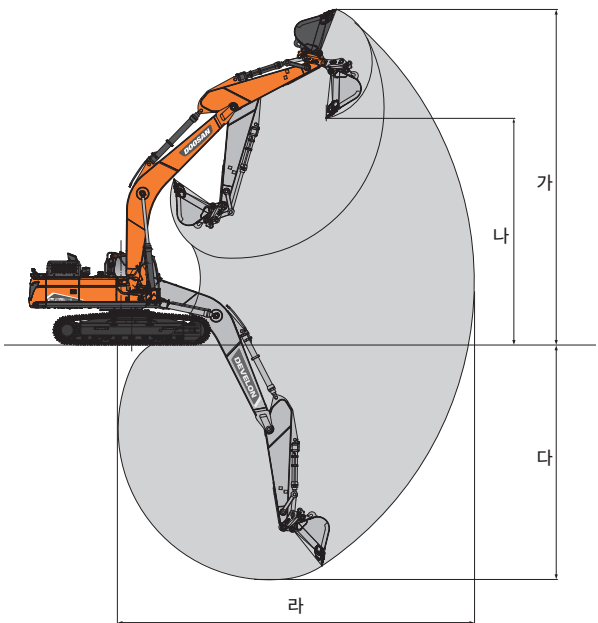
제원 Specifications

구분	단위	DX320LC-7
장비 중량	톤	32.9 (32.3)
버킷 용량	m ³	1.49
엔진	모델명	-
	정격 출력	ps (kW) / rpm
	최대 토크	kg.m / rpm
유압	토출압 (작업 / 주행)	kg / cm ²
	펌프 용량	L / min
	최대 굴착력 (버킷 / 암)	톤
성능	최대 견인력	톤
	주행 속도 (최고 / 최저)	km / hr
	선회 속도	rpm
	등판 능력	도
	전장	mm
수송 제원	전폭	mm
	전고 (배관포함)	mm
	후단선회 반경	mm
	최저 지상고	mm
슈폭	mm	600
접지압	kg / cm ²	0.63
트랙 중심간 거리	mm	2,600
터브러 중심간 거리	mm	4,040
연료 탱크 용량	L	500
작동유 탱크 용량	L	280
요소수 탱크 용량	L	63

• 상기 제원은 표준 사양 기준이며 () 는 렉 커풀러 탈거 시 제원입니다.
• [] 는 승압 시 제원입니다.

작업 범위도 Working Range

단위 : mm



구분	단위	봄 6.245m	봄 10m
		암 3.1m	암 7m
최대 굴착높이 (가)	mm	10,661 (10,317)	(14,195)
최대 덤프높이 (나)	mm	7,030 (7,369)	(11,990)
최대 굴착깊이 (다)	mm	7,620 (7,323)	(13,780)
최대 굴착반경 (라)	mm	11,045 (10,743)	(17,510)

• ()는 렉 커풀러 탈거 시 제원입니다.
• 상기 제원은 성능 개선을 위하여 예고없이 변경될 수 있습니다.



DEVELON (디벨론)



글로벌도사TV



DEVELON

통합서비스 접수센터

1600-1120

경기도 성남시 분당구 분당수서로 477
<https://asia.develon-ce.com/kr>

DEVELON은 HD현대인프라코어의 브랜드입니다.

SI/CE 2023.05

DEVELON

굴착기

DX320LC-7



• 본 인쇄물의 사진은 옵션 사양이 포함되어 있으며, 실제와 다를 수 있습니다.

비교할 수 없는 특별함이 담겨 있습니다.

기술력이 집약된 DL08 엔진

- Stage5 최신 배기규제를 만족하는 DL08 엔진 탑재
 - Develon 자가엔진 적용으로 유지 보수 용이
- Service - Free DPF 탑재
 - 8,000hr 청소 주기의 DPF 탑재
- 고효율 SCR 탑재로 EGR 제거
 - EGR 삭제에 따른 연비 개선
 - 품질문제 발생 가능성 원천 차단

더욱 강력한 성능

- Power+ / Power / Standard / Eco 모드
- SPC3 (Smart Power Control 3) 시스템 (연비 증대)
- 메인펌프 유량 증대로 작업속도 및 성능 개선
- 전자펌프(VBO)시스템 적용으로 연비 개선
- 1.49m³ HD 사양 버킷
- 고중량 카운터웨이트 적용 (6.3톤)
- Two pump 기본 적용 (SLR사양은 제외)

진보된 편의 및 안전 사양

- 스마트 키
 - Key - Less 기능
- 8인치 터치식 메인 계기판
- 안전벨트 착용 경고
- 블루투스 기능이 적용된 DAB 오디오
- USB Port 및 24V 파워소켓 추가
- 운전실 실내등 위치변경 및 LED 적용
 - 출입문 개폐와 연동되는 Auto 모드 추가
- 인체공학설계가 적용된 신규 디자인 페달
- 통풍 & 인조가죽 시트
- 공조성능 개선
- 좌측 열선미러
- 운전실 전면 레인실드
- AVM (Around View Monitoring) 옵션
 - 우측 사이드뷰 + 후방카메라 기본 적용
- Two way 페달 기본 적용 (SLR사양은 제외)

편리해진 유지보수

- 요소수 주입성 개선
- 라디에이터 및 오일쿨러 별치
- ETP (전자식 연료이동 펌프)
- 연료필터 효율 개선
- 상태표시 램프가 적용된 배터리 차단 스위치
- 냉각수 레벨센서 (냉각수 부족 시 알람)
- 우측 전면 대용량 보관함
- 습식크리너 (옵션)
- DEVELON Fleet Management

강화된 내구성

- Heavy Duty 사양의 붐과 암을 표준 적용
- 고성능 대용량 주행모터
- 강력한 상·하부롤러
- Panto Wiper (전면 유리 닦임 면적 증대)
- 암 엔드 링크 부위 Y-Type Seal
- 연료공급호스 개선
- 캐빈 4 LED 램프
- 붐 / 전조등 / 상부체 / 실내등 LED 램프

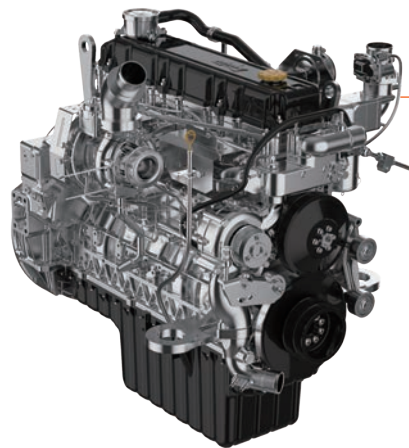




1.49 m² HD 사양 버킷

대형굴착기의 가치를 증명하는 DX320LC-7

신뢰할 수 있는 Develon 엔진과 운전자의 니즈를 반영한 쾌적한 운전공간, 그리고 다양한 편의기능까지 DX320LC-7는 대형크롤러 굴착기의 가치와 여러분의 선택을 증명 합니다.



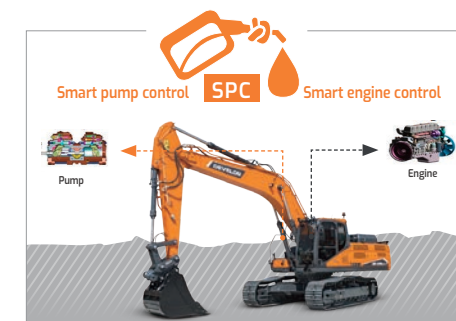
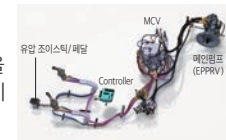
고출력 고효율의 DL08 엔진 탑재

DL08 엔진은 고출력 고효율의 최신 6기통 엔진으로 엔진의 소음 / 진동이 적고 저 RPM에서 높은 출력을 발휘하여 시원스러운 작업능을 제공합니다. EGR이 없어 연비절감은 물론 EGR 관련 품질문제 발생 가능성이 없고 DPF 클리닝 주기가 8,000 시간으로 유지보수가 용이합니다.



DX320LC-7의 강력해진 유압 시스템

작업자의 조작 및 부하 조건에 따라 전자 펌프를 제어, 불필요한 유량손실을 줄여 획기적인 연비 절감이 가능한 VBO 시스템을 적용하였으며, 압력손실과 효율이 향상된 신규 MCV 탑재 및 메인펌프 유량 증대로 작업능은 높이고 연비는 개선하였습니다.



SPC3

Smart Power Control 시스템은 작업부하에 따라 엔진회전수와 펌프의 토크를 제어하여 연료 소모율을 개선하였습니다.



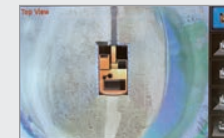
6.3톤 고중량 카운터웨이트

생산성 향상을 위하여 1.49m³ 버킷을 기본 적용하였으며, 장비 안정도 증대를 위해 고중량 카운터웨이트를 적용하였습니다.

고객 만족을 향한 새로운 도전! DX320LC-7

SAFETY

보이지 않는 위험이 더 큰 위험.
그래서 더 안전하고 더 안심이 됩니다.



Top View



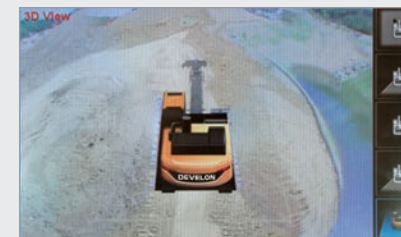
Rear View



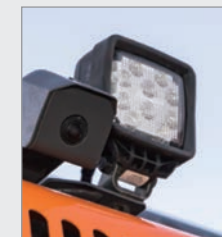
Top + Right View



Rear + Corner View



3D View



사이드 카메라 램프

AVM용 사이드 카메라에 램프를 추가하여 야간 작업 시 시야성 개선

* AVM 옵션 장착 시에만 사이드 카메라 램프 장착됨

AVM (Around View Monitor) 시스템 (옵션)

하늘에서 보는 듯한 Top View, 우측방 사각지대를 해소하는 Top + Right View 등 총 5가지의 View Mode를 지원하여 보다 안전한 작업을 도와드립니다.



후방 경고 시스템 (옵션)

후·측방에 있는 8개의 센서를 통해 위험 반경내 위험물이 감지되면 영상 신호와 경고음을 울리는 안전 시스템 (위험물이 가까워질수록 모니터에 표시 및 연속음으로 거리 구분이 가능)

* 캐빈 내부 알람 볼륨 선택 기능 (큰소리, 작은 소리)

편리함에 편안함까지 더한 -7시리즈 굴착기

인체공학적 설계가 적용된 신규 페달, 조작 편의성과 시인성이 향상된 8인치 터치식 계기판, 통풍기능의 인조가죽시트 등 운전자를 최우선으로 생각한 설계로 보다 편안하고 쾌적한 작업공간을 제공합니다.



8인치 터치식 계기판

8인치 LCD 터치스크린 모니터 적용으로 조작 편의성 및 시인성 개선



스마트키

버튼 시동 및 운전실
도어 Lock / Unlock 기능 제공



새로운 디자인의 페달

인체공학적 설계로 페달각도 및
형상을 설계하여 조작 편의성 증대



통풍 & 인조가죽 시트

장비의 진동을 효과적으로 흡수하는
고강도 서스펜션, 요추받침, 열선,
통풍기능의 인조가죽 시트 적용



좌측 열선미러

서리제거장치(열선)가 적용된 좌측
열선미러 적용으로 편의성 증대



레인실드

우천 시 시야확보에 도움을 주는
레인 실드 적용



USB Port 및 파워소켓

USB Port와 12볼트 & 24볼트 파워
소켓 구성으로 편의성 증대



DAB 오디오

블루투스 기능이 탑재된 DAB 오디오
적용



견고한 내구성으로 든든한 믿음을 드립니다.

개발 초기부터 Develon의 엄격한 내구성 기준 설계와 혹한기, 혹서기 실차 테스트 등 가혹한 현장 테스트를 통해 검증되어 작은 부분 하나에도 든든한 믿음이 전해집니다.



LED 램프

캐빈상단 4램프 / 붐 / 전조등 / 상부체 램프에 LED 적용하여 야간 작업 시 시인성 개선 및 안정성 확보



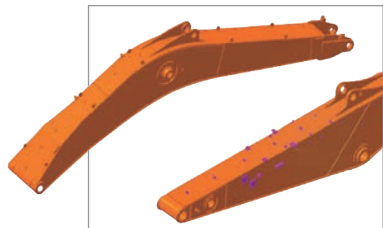
Panto Wiper

전면 유리 닦임 면적이 증대된 Panto Wiper 적용



암 엔드 링크부위 Y-Type Seal

버킷 연결부 Y-Type Seal 적용으로 이물질 유입 방지



Heavy Duty 사양의 붐·암

붐과 암의 보스부에 응력 집중 완화 및 구조해석을 통한 취약부위 내구성 증대



연료 공급호스 개선

날씨변화에 강하고 내유성이 우수한 합성고무로 호스 재질변경하여 내구성 증대



고성능 대용량 주행모터

험지 및 경사지 작업에서 작업효율이 높고 강화형 보호커버는 외부 충격으로부터 주행배관을 안전하게 보호



강력한 상·하부 롤러

토사 침입 방지 구조 설계 및 열처리 사양 개선을 통해 부품수명을 대폭 연장



간편한 점검으로 처음의 가치를 그대로

일상적인 점검에서 주요부위에 대한 정비까지 효율적인 유지관리가 가능하도록 설계하여 장비 운영 비용은 최소화하면서도 늘 최상의 성능을 유지합니다.



요소수 주입성 개선

요소수 주입구에 LED램프를 적용하여 과주입을 방지하고 흡통을 적용하여 장비오염을 방지



라디에이터 및 오일쿨러 별치

대용량 오일 쿨링시스템을 별도로 설치하여 뛰어난 냉각효율을 발휘하여 장비 점검이 용이하도록 최적의 배치



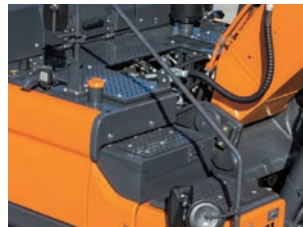
에어컨 공기 청정 필터

실내 공기 청정 필터는 손쉬운 청소 및 교환이 가능하도록 외부에 설치



ETP (전자식 연료이동 펌프)

연료라인에 에어빼기가 필요 할 때, ETP를 사용하여 편리하고 빠르게 연료라인의 에어를 제거



3층 스텝구조와 벨타공 플레이트

안전을 고려한 3층 계단 형식과 벨 타공으로 미끄럼 방지



습식 크리너 (옵션)

분진이 많이 발생하는 작업현장에서 엔진 수명 연장을 위해 Intake Air 내 분진을 제거하는 습식 크리너 장착 가능



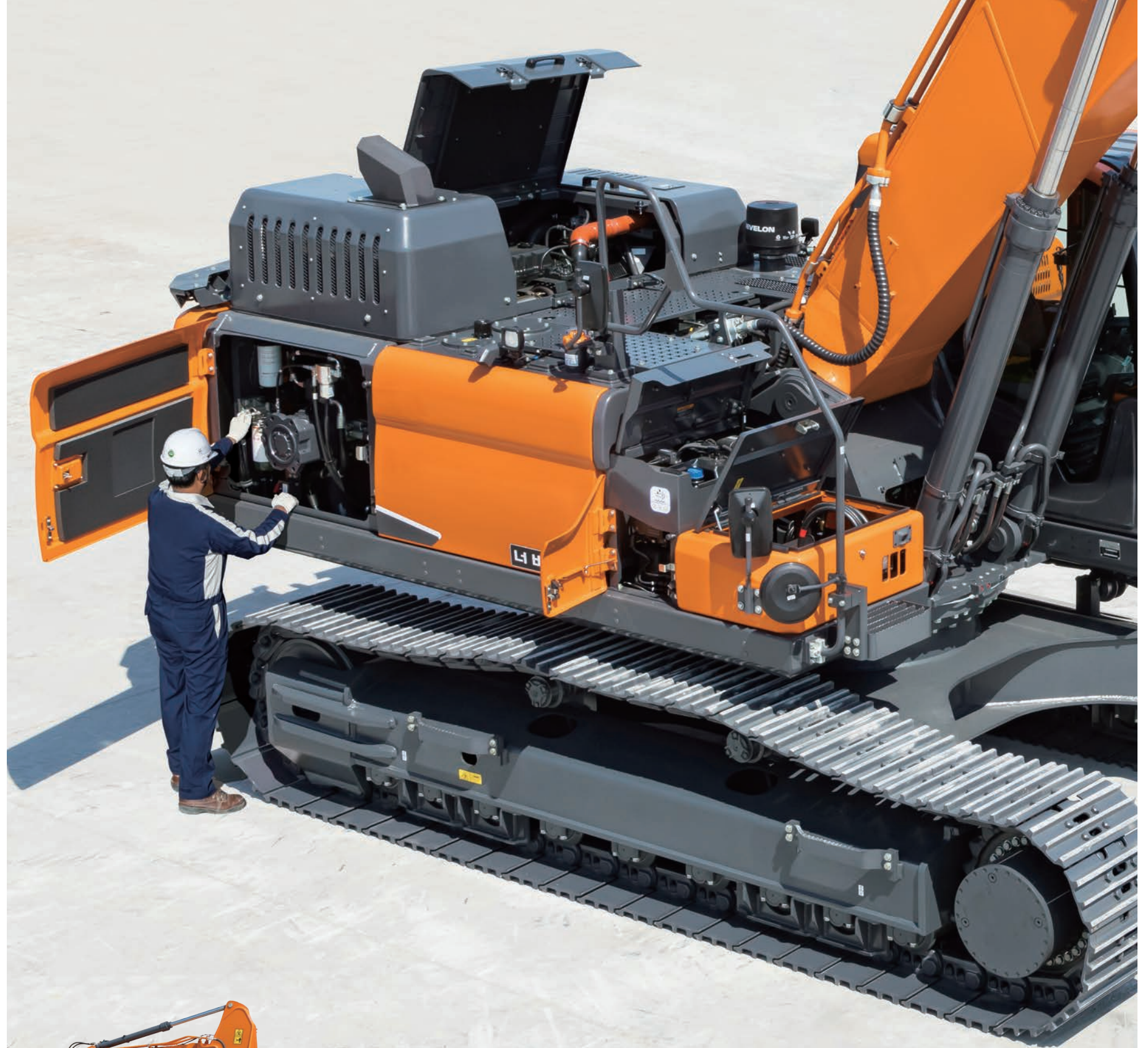
상태표시램프가 적용된 배터리 차단 스위치

장비보호를 위해 상태표시 램프가 적용된 배터리 차단 스위치 (램프 점등 시 배터리 차단 금지)



우측 전면 대용량 보관함

다양한 부품 보관이 용이하며 토션 스프링 적용으로 커버 개폐가 용이한 구조



DEVELON FLEET MANAGEMENT

원격으로 실시간 관리 가능하고 작업 효율을 향상시킬 수 있습니다.

작업장 관리 편의성 향상

위치확인 : 실시간 장비위치 확인
리포트 : 정기적인 장비 가동 리포트를 통한 장비관리

서비스 강화

이상신호 감지 : 계기판 점등되는 이상신호를 실시간 감지하여 장비 조치시간 단축
도난방지 : 장비 운영구역, 작업 시간 설정하여 분실 및 도난 방지

예방 점검 및 관리

소모품관리 : 소모품 교환시점 자동 알림으로 유지 관리 편의성 향상 (필터, 오일 류 포함)
내구수명 증대 : 교체 주기를 철저히 관리하여 장비 내구 수명 증대에 도움

연비관리

가동분석 : 사용모드 별 가동시간 Data를 바탕으로 실제 작업 비율 및 비가동 시간 파악
연비관리 : 연료 잔량 및 연비 확인 가능하며, Energy Saving Report를 통한 연비 운전 Coaching

DEVELON FLEET MANAGEMENT

장비가 어디서 작업을 하고 있는지 직접 가서 확인해야 하고,
한달 연료소모량이 얼마인지 장부에 기입해야 하고,
필터나 오일 교환을 언제 해야 하는지 잊어버리게 되고,
장비에 문제가 없는지 늘 불안하고....

이제, **DEVELON Fleet Management**가
한 눈에 보여드립니다!

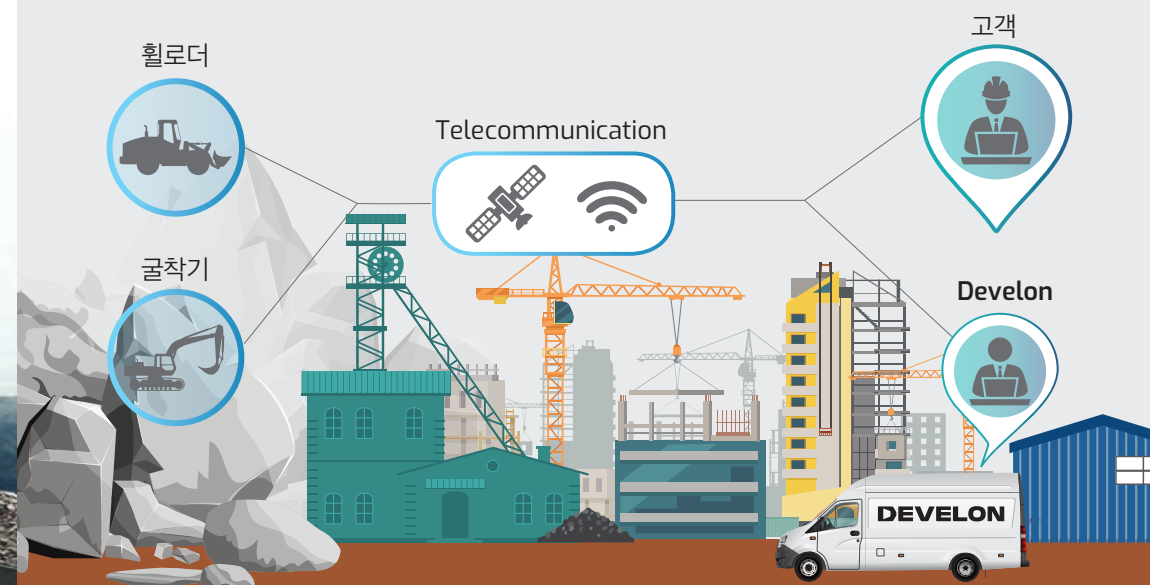


TELEMATICS SERVICE

**DEVELON Fleet Management의
기능에 매료되고, 혜택에 감탄하다!**

DEVELON Fleet Management란?

장비의 제어장치로부터 수집된 데이터를 기반으로 장비 운영에 필요한 정보를
웹사이트를 통해 실시간 확인할 수 있는 첨단 서비스입니다.
이를 통해 원격으로 실시간 장비 관리가 가능하고 작업 효율을 향상시킬 수 있습니다.



Telematics Terminal

장비에 설치된 단말기를 통해 고객에게
유용한 장비 정보를 수집합니다.

Telecommunication

원활한 정보 전달을 위해 위성 및
이동통신을 통해 데이터 송수신합니다.

DEVELON Fleet Management (Web/App)

고객은 언제든지 웹사이트 및 Web/App에
접속하여 장비 정보를 확인하고 활용할 수 있습니다.

주요기능



작업장 관리 편의성 향상

위치확인 : 실시간 장비위치 확인
리포트 : 정기적인 장비가동 리포트를
통한 장비관리



예방 점검 및 관리

소모품관리 : 소모품 교환시점 자동 알림
(필터, 오일류 포함) 소모품 교체주기 철저한
관리를 통한 장비 내구 수명 증대



장비 효율성 증대

가동분석 : 사용 모드 별 가동시간
Data 조회로 가동정보 분석
연비관리 : 연료 전량 및 연비 확인



서비스 강화

이상신호 감지 : 장비 이상신호 실시간 감지를
통한 서비스 조치 시간 단축
도난예방/추적 : 연료도난 알람 설정, 장비운영
구역/시간 설정을 통한 알람 제공



Web Page 를 통해 장비 정보 및 이상 상황을 실시간으로 확인할 수 있으며,
자동으로 소모품 교환 주기를 알려드리고 월 1회 장비운영 내용을 분석한 Report를 보내드립니다.



DEVELON Fleet Management는 PC, 스마트폰에서 모두 사용 가능합니다.