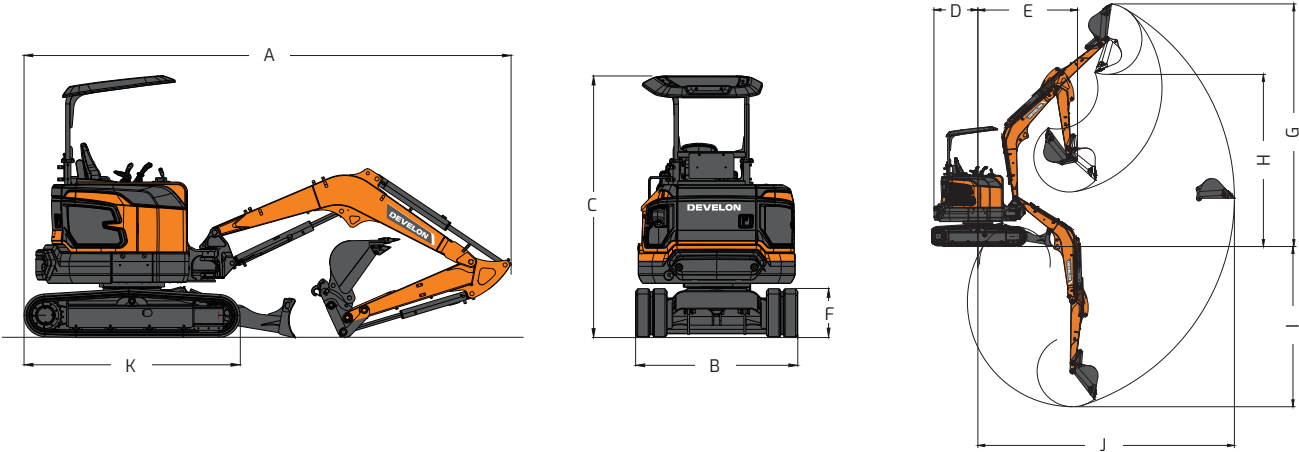


DX17z-7 DX30z-7 DX35z-7

본체규격 Dimension 작업범위 Working Range 단위 : mm



제원 Specifications

구분		단위	DX17z-7	DX30z-7		DX35z-7	
				캐노피	캐빈	캐노피	캐빈
장비 중량		kg	1,915	2,850	2,975	3,845	3,975
버킷 용량		m³	0.05	0.13		0.19	
엔진	모델명	-	Yanmar 3TNV70	Develon D1.7		Develon D1.7	
	정격 출력	ps (kW) / rpm	14 (10.3) / 2,200	25 (18.4) / 2,400		25 (18.4) / 2,200	
	최대 토크	kg.m / rpm	5.3 / 1,600	9.9 / 1,600		9.9 / 1,600	
유압	정격 압력	kg / cm²	210	220		250	
	토출 유량	L / min	2 x 17.6 + 13.2	2 x 28.8 + 19.2		2 x 37.0 + 20.7	
성능	주행 속도	km / h	3.7	4.2		4.4	
	선회 속도	rpm	9.6	9.7		8.7	
	굴착력 (버킷 / 암)	톤	1.5 / 0.9	2.22 / 1.30		3.24 / 2.12	
	등판능력	도	30	30		30	
	전장 (A)	mm	3,480	4,190		4,760	
외관	전폭 (B)	mm	950 ~ 1,360	1,550		1,550	
	전고 (C)	mm	2,360	2,545	2,450	2,575	2,480
	후단 선회반경 (D)	mm	690	855		945	
	최소 회전반경 (E)	mm	1,528	2,095		2,115	
	최저 지상고 (F)	mm	155	220		235	
	트랙 길이 (K)	mm	1,612	1,960		2,120	
	봄 길이	mm	1,725	2,090		2,535	
	암 길이	mm	950	1,300		1,330	
작업 범위	최대 굴착높이 (G)	mm	3,810	4,515		5,095	
	최대 덤프높이 (H)	mm	2,650	2,965		3,365	
	최대 굴착깊이 (I)	mm	2,180	2,945		3,490	
	최대 굴착반경 (J)	mm	3,705	4,945		5,570	
	봄 스윙 각도 (좌 / 우)	도	45 / 70	66.5 / 53.5		66.5 / 53.5	
도저 브레이드 (폭 x 높이)		mm	950(1,360) x 265	1,550 x 260		1,550 x 380	
슈폭		mm	230	300		300	
접지압		kg / cm²	0.30	0.29	0.30	0.35	0.36

• 상기 제원은 표준 사양 기준이며 ()는 꼭 커풀러 탈거 시 제한입니다.
• Develon D1.7 엔진은 대동 3A165 엔진을 자가화한 엔진입니다.



DEVELON

통합서비스 접수센터
1600-1120

경기도 성남시 분당구 분당수서로 477
<https://asia.develon-ce.com/kr>

DEVELON은 HD현대인프라코어의 브랜드입니다. SICE. 2023.07

DEVELON

소선회 미니 굴착기

DX17z-7
DX30z-7
DX35z-7



• 본 인쇄물의 사진은 옵션 사양이 포함되어 있으며, 실제와 다를 수 있습니다.

비교할 수 없는 특별함이 담겨 있습니다.

성능

- 강력한 인양력 및 굴착력
- 뛰어난 주행성능
- 고객 Needs를 반영한 우수한 제어성
- 회전배관 기본 적용 (DX30z-7 / DX35z-7)
- 오토 아이들 적용 (DX30z-7 / DX35z-7)
- 주행 시 자동변속 기능 적용 (DX30z-7 / DX35z-7)

외관 특징

- 새로운 디자인 (DX30z-7 / DX35z-7)
- 캐빈 사양 선택 가능 (DX30z-7 / DX35z-7)
- 회전반경이 작은 소선회
- 좌 / 우 붐 스윙 가능
- 가변식 트랙 (DX17z-7)
 - 트랙 가변 시 동급 최소 및 최대 전폭
- 동급 최대 도저 상승 각도 (DX17z-7)
- 가변식 도저 블레이드 (DX17z-7)
- 보조 웨이트 적용 (DX30z-7 / DX35z-7)
- 붐 / 암 / 버킷 실린더 가드
- 전도 보호 구조 (TOPS) 캐노피



reddot winner 2020

세계 3대 디자인 상
"레드닷 어워드"
제품디자인 부문 본상 수상!



편의성 및 정비성

- 탈착 가능한 2주식 캐노피 (캐노피 타입)
- 운전실 전방 발 받침대 (캐노피 타입)
- 12V 파워소켓
- 컵홀더 등 수납공간
- 견고한 암레스트
- 히터 (DX30z-7 / DX35z-7)
- 씬휠 조이스틱 (DX30z-7 / DX35z-7)

DX30z-7 / DX35z-7 캐빈타입 적용 사양

- 강력한 에어컨
- 열선 시트
- 후방 카메라
- USB 충전
- 5.7인치 LCD 계기판
- 블루투스 오디오
- Develon Fleet Management
- 전복 보호 구조 (ROPS) 캐빈
- 풀 글래스 도어 (Full Glass Door)



DX17_{z-7}

작지만 당차다!
소형굴착기의 기대를 뛰어넘는 압도적 가치!

어떠한 현장도 *OK!*
언제 어디서나 *OK!*

가변 트랙이 적용되어 있으며, 트랙 축소 시 동급 최소 전폭, 트랙 확장 시 동급 최대 전폭으로, 협소지 이동 및 작업이 수월하며 안정적으로 작업이 가능합니다.



기본에 충실한 성능으로 믿음을 드립니다.



파워풀한 안마 엔진 장착

검증된 안마 엔진 장착으로 동급 최강의 성능 구현



주행 + 프론트 복합 동작

주행 중에도 프론트 복합 동작이 가능



부드러운 제어성

부드러우면서 빠른 평탄 동작 및 주행, 프론트 복합 동작 가능토록 구현



높은 도저 상승 각도 (동급 최대)

도저를 뒤로 하고 1.2톤급 트럭 상차 가능



탈착이 가능한 2주식 분리형 캐노피

별도 개조 없이 편리하게 캐노피 탈거 가능 (TOPS 인증 캐노피)



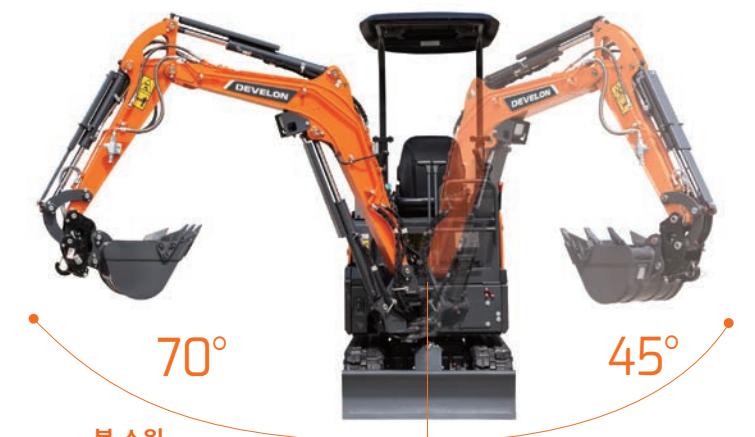
봄 / 암 / 버킷 실린더 가드

외부의 충격으로 부터 실린더 보호



기본 + 보조 일체형 카운터 웨이트

기본웨이트 중량을 보조웨이트 중량만큼 더 증대시켜 보조웨이트 없이도 안정적인 작업 가능



봄 스윙

넓은 각도로 좌 / 우 봄 스윙이 가능하여 좁은 현장에서도 원활한 작업 가능

DX17_{z-7}

고객의 기대가치를 실현한
대한민국 대표 미니굴착기!



넓고 시원한 시야성

운전석에서 전방 및 지면을 볼때
방해되는 구조물이 없어
작업이 더욱 수월합니다.

작은 부분 하나에도
든든한 믿음이 전해집니다.

인체공학적인 연구를 통하여 운전실
공간 배치를 최적화하여, 원하는 조작 및
작업을 편하고 쉽게 할 수 있습니다.



좁을수록 더 큰 가치를 발휘합니다.



운전실 전방 발 받침대

경사지에서 편하게 발을 올려 놓을 수 있는
위치의 발 받침대



수납 공간

운전실 측면에 수납공간을 배치하여 소지품
보관 가능



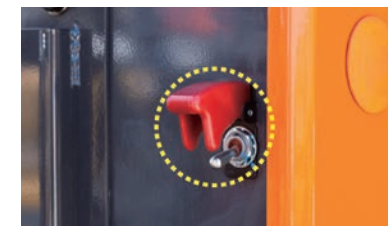
견고한 암레스트

팔을 편하게 받쳐주어 조이스틱을 편하게
작동 가능



배터리 박스

교환 및 정비가 용이 하도록 운전실 우측면 위치



엔진 비상 정지 스위치

운전실 하단에 위치하여 위급 상황 시
엔진 정지 가능



12V 파워 소켓

파워 소켓을 활용하여 각종 기기 전원 공급



LED 램프

할로겐 램프 대비 조도가 높은 LED 램프로
어두운 작업장을 더욱 환하게 밝혀 시야성 증대

도저
트랙폭에 맞게 가변이 가능하며,
동급 최고의 도저 높이를 구현

265mm



미니 굴착기의 새로운 기준을 제시합니다!

- DX302-7은 3톤 미만 굴착기 면허로 운전 가능
- 강력한 인양력 및 굴착력을 바탕으로 뛰어난 작업 성능 발휘
- 뛰어난 주행 성능과 제어성으로 작업 효율 증대



- 작은 선회반경과 넓은 붐 스윙 각도로 협소지 작업 최적화
- 25톤 트럭에도 상차 가능한 우월한 덤프 높이 (DX352-7)

캐노피 타입

히터적용

추운 작업 환경에서 따뜻하게 작업할 수 있습니다.



진보된 성능으로 특별한 만족을 약속드립니다.



아날로그 통합 게이지 패널

장비 정보 확인 가능한 통합 계기판



파워풀한 엔진장치

강화된 배출가스 규제인 Stage5 만족하는 친환경 엔진 (DPF 없으며 요소수 불필요)



자동 주행 변속

2단 주행 중 언덕등 부하가 걸리게 되면 자동으로 1단으로 변속되어 주행 성능 향상



조이스틱 썸힐 스위치

조이스틱 썸힐 버튼을 1way, 2way 및 Rotating 조작



회전 배관 기본 장착

어태치먼트를 장착 하여 장비 활용성 확대



붐 / 암 / 버킷 실린더 가드

붐 / 암 / 버킷실린더 가드



보조 카운터 웨이트

보조 웨이트로 인양 성능 및 안정도 증대



탈착 가능한 2주식 캐노피

별도 개조 없이 편리하게 캐노피 탈거 가능 (TOP5 인증 캐노피)



붐 LED 램프

조도가 우수한 LED 램프 적용하여 시야성 증대



발 받침대

운전실 전면에 발 받침대 기본 적용



붐 스윙 각도

DX 302-7 DX 352-7

작업현장을 세심하게 연구하고
고객의 Needs를 반영하여 새롭게 탄생하였습니다!



캐빈사양 신규 출시

눈, 비 등 기후에 상관없이
춥거나 더운 작업 환경에 상관없이
편안한 작업이 가능합니다.

캐빈 타입

ROPS (Rollover Protection System) 캐빈

ROPS 인증 캐빈 적용하여 안전을
강화하였습니다.



캐빈에서 누릴 수 있는 특별함을 담았습니다.



열선이 내장된 안락한 시트

열선이 내장 되어 추운 작업 환경에서 따뜻하고
편안한 작업 가능



디지털 통합 게이지 패널

5.7인치 컬러 모니터 적용하여 장비에 대한
다양한 정보 확인 및 기능 설정 가능



에어컨 적용

강력한 에어컨 성능으로 무더운 여름에도
시원하고 편안한 작업 가능



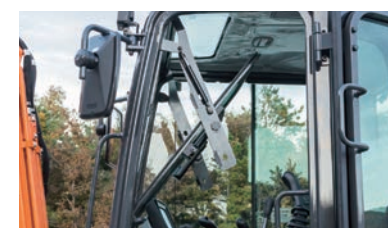
풀 글래스 도어 캐빈

탁트인 시야 확보로 편안한 작업 가능



후방 카메라

후방 시야 확보로 안전한 작업 가능



전방 유리 슬라이드 오픈

작업 편의성 및 캐빈 거주성 향상



캐빈 전 / 후방 작업등

밝은 작업 환경을 제공하여 안전하고
편안한 작업 가능



오디오

Bluetooth 기능 지원으로 전화 및
음악 정취 가능



엔진 비상정지 스위치

운전실 하단에 위치하여 위급상황 시
엔진정지 가능



파워 소켓 및 USB 차저

스마트폰 충전 등에 사용 가능

Develon Fleet Management

스마트폰 또는 컴퓨터를 통해
원격으로 실시간 장비 정보 확인 가능

