

## > 我们是迪万伦

作为韩国首家大型工程机械品牌,我们的历史可以追溯到1937年。长期以来,我们始终致力于提供卓越的产品和解决方案。

迪万伦是品牌的一次焕新升级,反映了我们持续发展的核心理念,为建设一个美好的世界而不断努力奋斗!

Powered by Innovation



艾奇蒂现代迪万伦工程机械有限公司

©HD Hyundai Infracore. All rights reserved.

某些规格基于工程测算会跟实际有所偏差。规格仅供比较之用,如有更改,恕不另行通知。

个别迪万伦设备的规格将根据设计、制造、操作条件和其他因素的正常变化而变化。迪万伦设备的部分图片不限于标准配套。

[develon-ce.cn](http://develon-ce.cn)

# DEVELON

## 迪万伦

# DX75 E

铲斗容量: 0.3m<sup>3</sup> | 操作重量: 7,400kg | 发动机功率: 36.4kW/3,000rpm



# DEVELON

## — 不断进化, 为了更好

作为韩国首家大型工程机械品牌, 我们的历史可以追溯到1937年。长期以来, 我们始终在为公众、社会以及世界各地关键的基础设施建设提供可靠的土方设备。

## — 我们是迪万伦

迪万伦是品牌的一次焕新升级, 反映了我们持续发展的核心理念, 留下积极发展的足迹。展望未来, 我们将继续提供创新的产品和解决方案, 推动我们当今世界不断进步。





# NEW 动力

DX75E是迪万伦应对高原市场需求, 应时推出的一款性能优越、回报率高的小型挖掘机。主要部品采用了行业内顶尖品牌, 久经市场验证, 品质可靠, 确保客户更高的收益性。



## 采用国外高端部品

主要部件采用国外知名品牌, 在行业内久经市场验证确保装备可靠耐用。

### 发动机

搭载迪万伦DW02发动机, 动力澎湃, 质量可靠, 轻松应对高原工况。



### 主泵/主控阀

都采用力士乐品牌, 适配性好, 客户认可度高。



### 回转/行走马达

久经市场验证的迪万伦和FLUTEK部品, 品质稳定, 耐久可靠。



## 大臂速度提升20%以上

采用LS(负载敏感) 液压系统, 按需供流, 主泵最大流量增大10%, 同时大臂优先设计, 实现速度提升20%以上。





# 高原利器 施工无忧

## - 轻松驾驭高原/寒冷工况

- 针对高海拔、低气压、高寒冷等恶劣工况，加强了设备配置，确保设备稳定运行，用硬实力验证了其在极限挑战下稳定可靠的品质。

## - 大臂速度提升20%以上

- 采用负载敏感液压系统并增大主泵流量，同时根据国内作业环境进行液压调校，改善大臂提升速度20%以上，驾驶体验显著提升。

## - 出色稳定的作业能力

- 标配0.3m³加强型铲斗，适应多种工况，保证高效的作业水平。
- 针对小挖作业时的破碎需求，强化结构件，配备加强型大小臂和耐热油封，确保稳定的破碎能力。

## - 整备性/便利性

- 保养部位分布设计合理，日常检查可以在地面轻松施行。
- 新设计黄油桶支架，上车扶手和脚踏，方便上车维修保养和加注燃油。





以“驾驶员为中心”设计出的低噪音，低震动的作业空间，提高空调制冷效果，给驾驶员一个更舒适的操作环境。

更开阔的驾驶视野

增大驾驶室玻璃面积，为精确的操作提供更加优越的视野。

防震悬浮座椅

可根据驾驶员体重自动调节高度，同时可进行前后调整，减少疲劳，提高工作效率。并配有材质柔和、支撑面积大的扶手，避免手臂酸痛。



舒适的驾驶体验



空调系统

增加出风口同时提升空调制冷效果，为客户打造舒适惬意的工作空间。



减震降噪处理

优化驾驶室设计，减小作业时的噪音和震动，改善工作条件。



内饰升级，按键设计优化

内饰质感全新升级，优化各种按键的排布设计，提高操作便利性及工作效率。

人性化的储物空间

具备便利的小型保管箱，可以实现手机，刮胡刀等物品的安全保管，实用方便。



宽敞的操作空间

更宽敞的驾驶空间为驾驶员提供更轻松舒适的作业环境。



新型仪表盘

可实时了解燃油量等信息，轻松掌握装备情况。



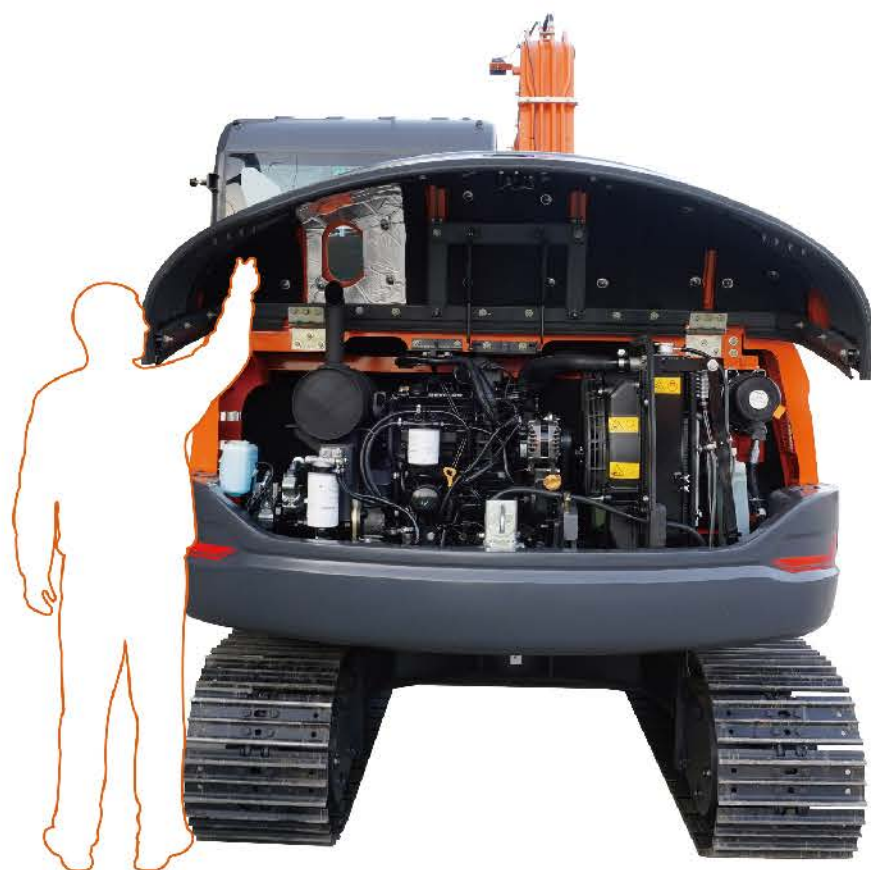
高质量工作照明灯

配备3个高质量照明灯，提供便利的夜间作业环境。



## 便利、迅速、经济的维护性

全新便利的维护性设置, 为客户提供方便、快捷的使用条件。

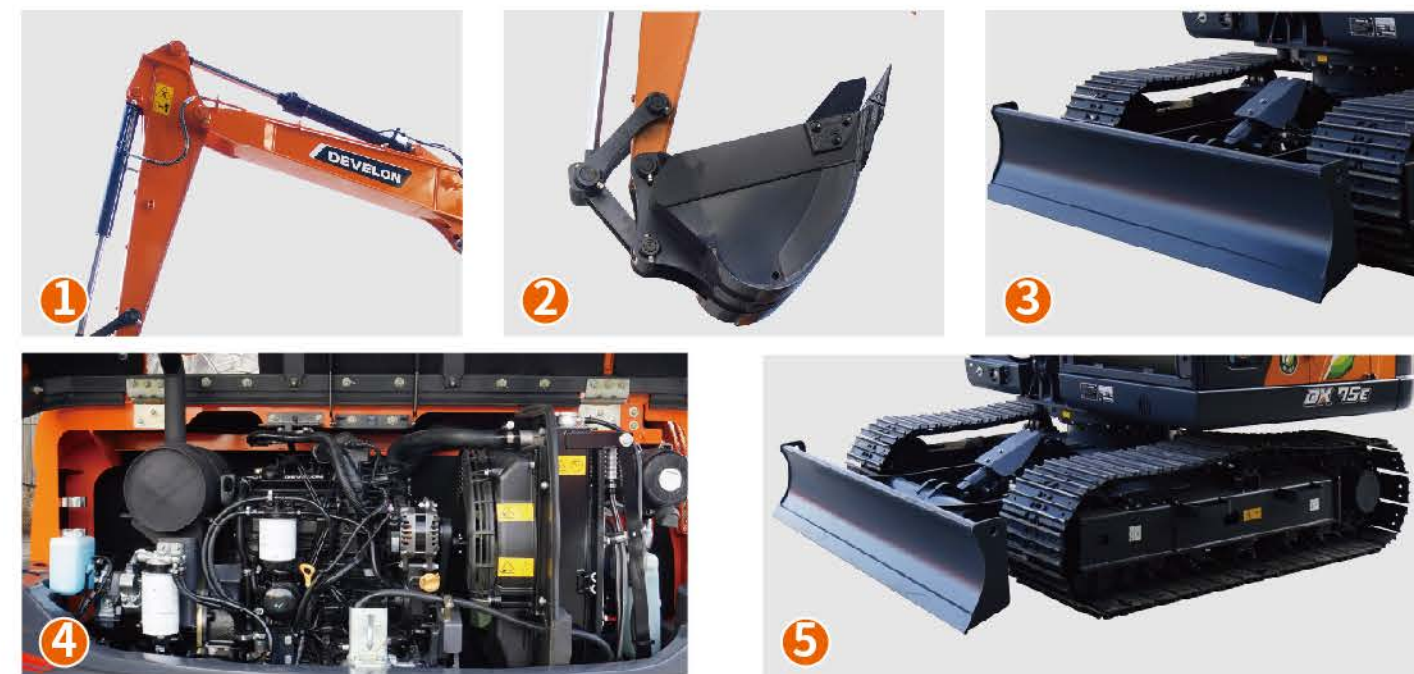


新设计牢固稳定的黄油桶支架, 以及人性化的上车扶手和脚踏, 方便上车维修保养和加注燃油。



## 稳定出色的作业能力

主要结构件经过长期验证, 确保装备优越的可靠性。



### 1. 强化设计的大小臂

大臂底板优化设计, 减少大小臂焊接点, 并改善结构避免应力集中, 以提高大小臂结构稳定性和耐久性。

### 2. 铲斗

标配0.3m³铲斗, 适应多种工况, 作业效率高。

### 3. 推土铲

标配大型推土铲, 实现完美推土作业。

### 4. 滤芯集中放置

发动机罩打开后各部位滤芯及加水口易于接近, 方便保养。

### 5. 强化结构的下部体

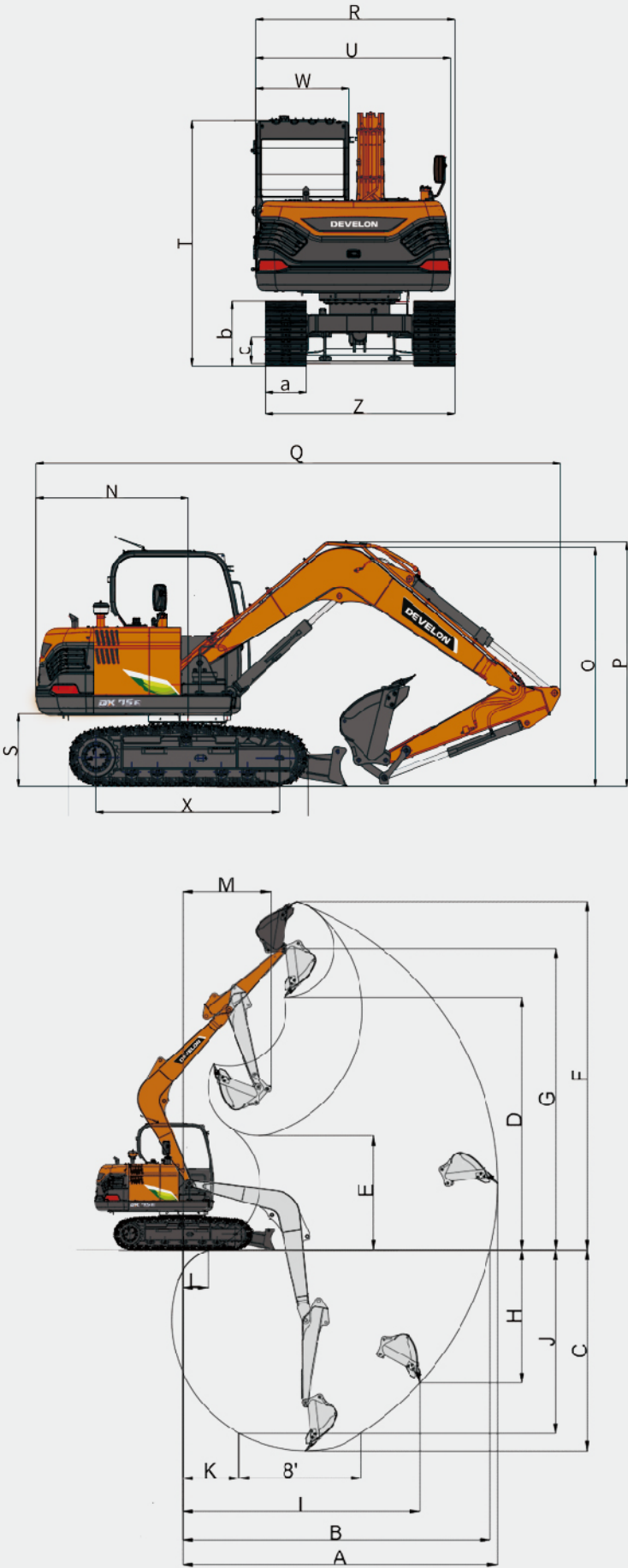
优化结构设计新型惰轮, 采用一体铸造工艺, 简化组装环节, 提高连接强度。

下支重轮组装为一体型, 增加下部体稳定性, 大大提高底盘结构强度。



技术参数

型号	DX75E		
最大挖掘范围	A	(mm)	6,280
最大挖掘范围(地面)	B	(mm)	6,130
最大挖掘深度	C	(mm)	4,090
最大装载高度	D	(mm)	5,150
最大卸载高度	E	(mm)	2,330
最大挖掘高度	F	(mm)	7,110
铲斗销轴最大高度	G	(mm)	6,148
最大垂直壁挖掘深度	H	(mm)	2,710
最大垂直半径挖掘	I	(mm)	4,735
8英尺平坦地面最大挖掘深度	J	(mm)	3,745
8英尺平坦地面最小挖掘半径	K	(mm)	1,125
最小挖掘距离	L	(mm)	505
最小回转半径	M	(mm)	1,760
尾部回转半径	N	(mm)	1,750
运输高度(到大臂)	O	(mm)	2,622
运输高度	P	(mm)	2,680
运输长度	Q	(mm)	6,030
运输宽度	R	(mm)	2,210
配重离地间隙	S	(mm)	800
轮距	X	(mm)	2,110
履带长度	Y	(mm)	2,750
机身宽度	U	(mm)	2,160
驾驶室宽度	W	(mm)	1,030
驾驶室高度	T1	(mm)	2,590
底盘宽度	Z	(mm)	2,100
履带板宽度	a	(mm)	450
履带高度	b	(mm)	693
最小离地间隙	c	(mm)	315





## 主要规格

发动机	
型号	迪万伦DW02
气缸数	4

## 基本参数

动臂	3,620mm
斗杆	1,670mm
铲斗	0.3m³
履带板	450mm
操作重量	7,400kg
回转速度	10.7rpm
行走速度(高/低)	4.4/2.9km/hr

安全阀设定值	
系统压力(前部工作装置)	250kg/cm²
系统压力(回转部分)	220kg/cm²
系统压力(行走部分)	250kg/cm²

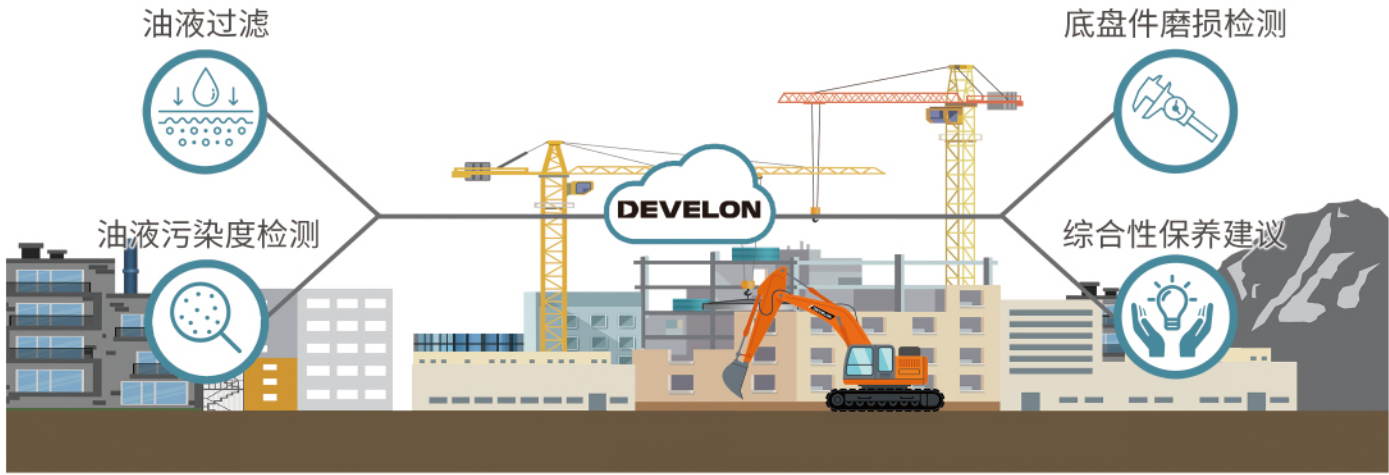
发动机	
额定功率	36.4kW/3,000rpm
排量	2.545L

油箱容量	
燃油箱	130L
发动机油	8.6L
液压油箱	90L
行走减速装置	2×1.4L
最大挖掘力(ISO)	
铲斗	5.33ton
斗杆	3.69ton

油缸	
大臂油缸(缸径×行程)	110mm×865mm
小臂油缸(缸径×行程)	100mm×813mm
铲斗油缸(缸径×行程)	85mm×680mm

## 服务升级 精心守护

尊享品质:迪万伦关爱



### 贴身服务 养护无忧



#### 燃油含硫量检测

帮助客户甄别优劣燃油,要求使用硫含量低于10ppm的燃油。



#### 后处理养护培训

帮助客户了解正确操作保养方法,避免操作不当导致的误判和故障。



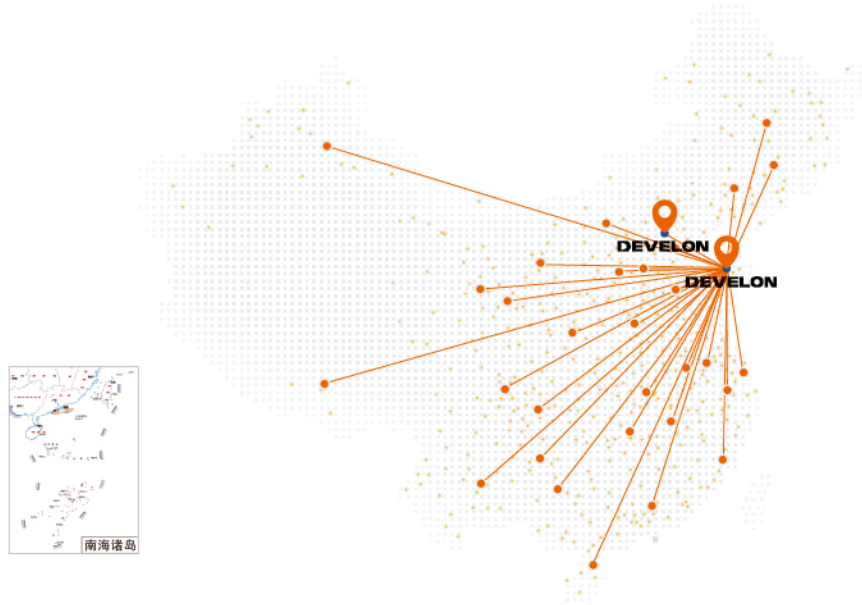
#### 尿素浓度检测

帮助客户甄别优劣尿素,要求使用浓度为32.5%±0.7%的尿素溶液。



#### DPF清洗

保修期内,首次发生后处理故障时,提供免费清洗服务。



#### 覆盖全国的销售和服务网络

迪万伦始终致力于为客户提供优质的产品售后服务与支持,定制化的解决方案能最大化满足客户需求。

● DEVELON 烟台/北京  
● 经销商/直营 ● 服务网点

📞 客户关爱热线:4000-777-888



多种报修方式  
(电话、微信、在线客服)



专家坐席  
疑难故障解答



呼叫中心派工系统



服务工程师手机端



智能服务数据系统