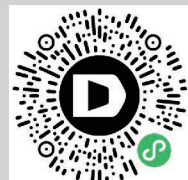


> 我们是迪万伦

作为韩国首家大型工程机械品牌，我们的历史可以追溯到1937年。长期以来，我们始终致力于提供卓越的产品和解决方案。

迪万伦是品牌的一次焕新升级，反映了我们持续发展的核心理念，为建设一个美好的世界而不断努力奋斗！

Powered by Innovation



艾奇蒂现代迪万伦工程机械有限公司

© HD Hyundai Infracore. All rights reserved.

某些规格基于工程测算会跟实际有所偏差。规格仅供比较之用，如有更改，恕不另行通知。

个别迪万伦设备的规格将根据设计、制造、操作条件和其他因素的正常变化而变化。迪万伦设备的部分图片不限于标准配套。

DEVELON

迪万伦

DX1250 HD

整机重量: 118,000kg | 额定功率: 567kW/1,800rpm | 铲斗斗容: 6.7~8.57m³



develon-ce.cn

DEVELON

不断进化, 为了更好

作为韩国首家大型工程机械品牌, 我们的历史可以追溯到1937年。长期以来, 我们始终在为公众、社会以及世界各地关键的基础设施建设提供可靠的土方设备。

我们是迪万伦

迪万伦是品牌的一次焕新升级, 反映了我们持续发展的核心理念, 留下积极发展的足迹。展望未来, 我们将继续提供创新的产品和解决方案, 推动我们当今世界不断进步。



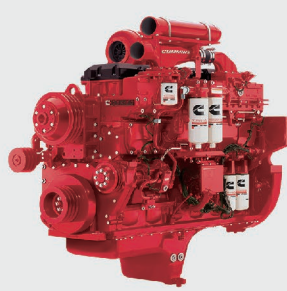
强劲的性能，持续作业能力

DX1250HD秉承着迪万伦大型机型的卓越的性能和出色的燃油效率，并且依托多年来在海外市场的历练，成就了高耐久性，低故障率的优秀品质，保证客户的高产值同时确保高开动率。



强劲的动力

采用康明斯QSK23发动机，动力强劲，采用行业最先进的高压喷射燃油系统，在同类产品中实现最高的燃油效率。
并在同类产品中市场应用及验证时间较长，可保证其耐用性和可靠性。



*实际产品可能和图片有差异

更智能的液压系统

自动动臂-回转优先调节功能，可自动持续的实现理想的液压流量平衡，通过智能识别作业方式调节其设置最大限度提高生产效率。
一流的液压调教，根据国内矿山的作业场景，并通过迪万伦科学先进的液压调教技术，使挖掘机动作更加协调，操作更加平滑，装卸料更加精确。



功率模式的调节

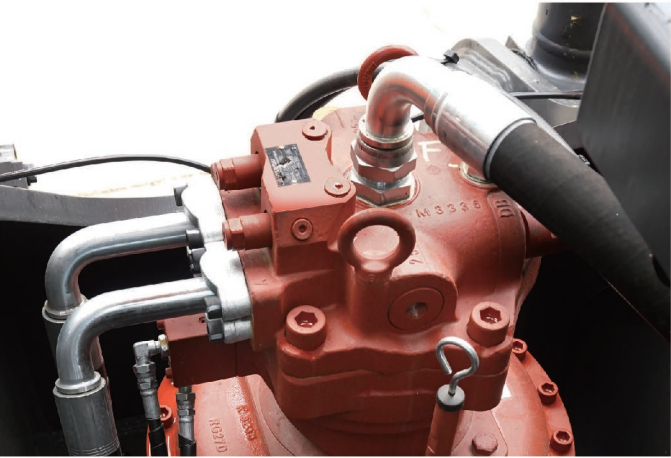
P (功率最大) 模式：最大功率模式，提供最大动力，确保生产效率。
S (标准) 模式：兼顾性能和油耗，是性能好油耗处于最佳状态。
E (经济) 模式：基于负载需求的功率，提供最精确地流量和动力。
U (用户) 模式：有些作业需要更精确的机器设置，操作员可以自定义发动机转速及液压泵的输出。

Power+	Standard	Economy	User
功率最大	标准	经济	用户

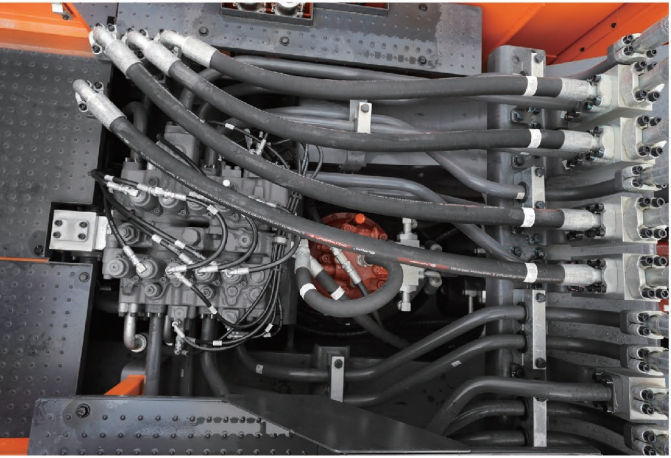
持久性

经久品质验证的核心部品及可靠的设计确保最少得停机时间。

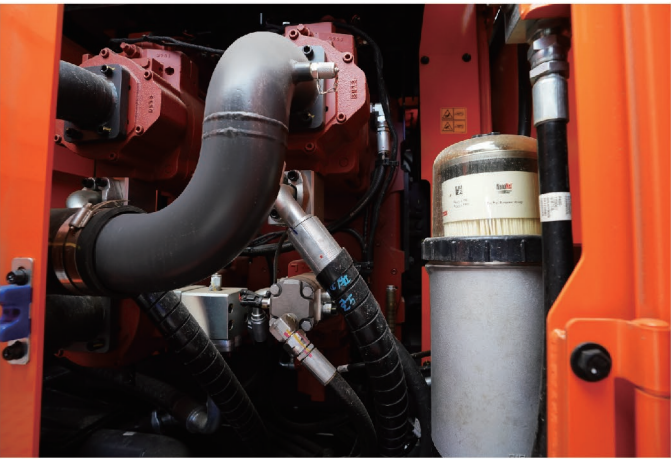
A 回转马达



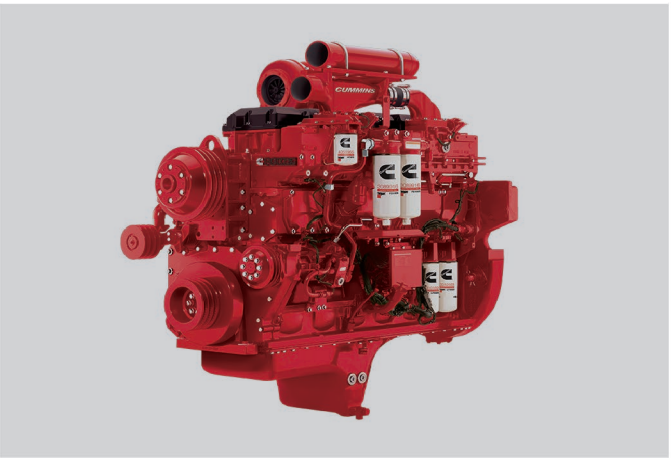
B 主控阀



C 主泵

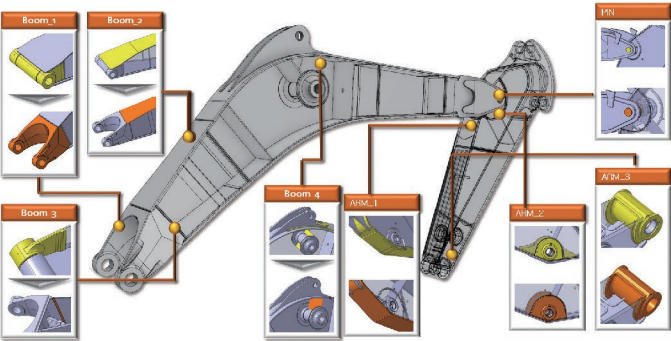


D 发动机



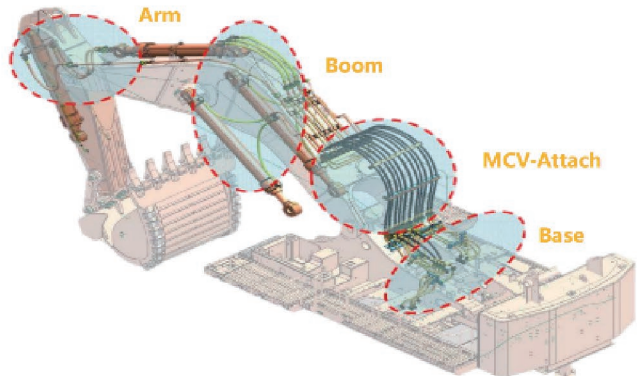
重载型工作装置

工作装置的性能充分考虑矿山工况20+小时/天作业特性进行强化设计。



长寿命软管设计

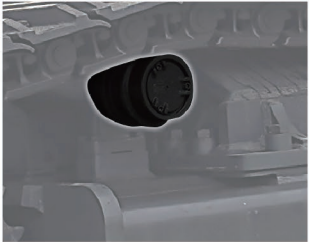
采用高规格软管设计,大幅提升耐热性和耐久性,寿命较普通软管增加3~4倍。



矿山专用行走装置

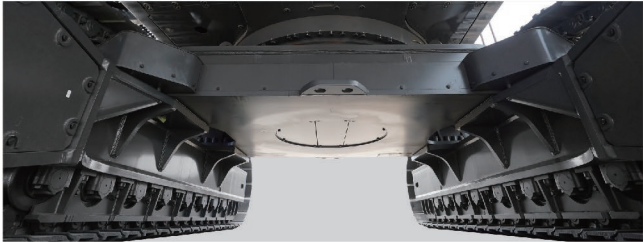


重载下护板

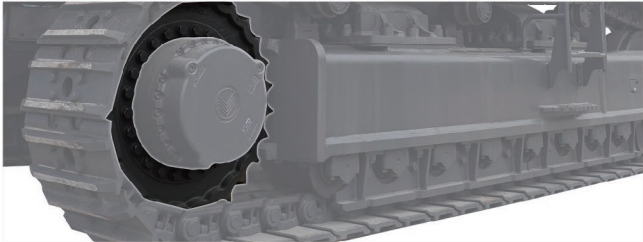


重载下护板

重载底盘进一步延长整机的耐久性。



重载下护板



重载链轮

重载链轮进一步延长整机的耐久性。

舒适性 and 安全性

高强度结构的驾驶室

- 采用业界一流强度设计的驾驶室。
- 标配FOGS驾驶室护网。



舒适的操作空间和广阔的视野

- 新设计驾驶室提供更大的空间。
- 全新的空调风道设计，优化出风口位置，室温调节效果更佳。
- 标配遮阳帘。



舒适的空气悬浮座椅

多方位可调节空气悬浮座椅，带有加热功能，驾乘体验更加舒适。



LED作业灯

全车标配14个LED工作灯，夜间工作视野更清晰。



后置摄像头

标配高清后置摄像头，作业更安全。



便利的维护系统

便捷而简单的维护系统还可以防止挖掘机停工。

自动打黄油系统

标配卷盘式自动润滑系统，操作便捷。



高效的空气过滤器

高效过滤空气中的杂质灰尘，并容易拆卸清除。



宽阔的维修走廊和安全扶手

全保护式护栏，超宽形防滑走廊和冲花式防滑板，最大程度提高了机手上下车和保养人员的安全性。



检查门布局 and 开度易于保养



技术参数

铲斗的选择		
铲斗类型	斗容m³	7,550mm BOOM
	SAE满斗	3,400mm ARM
		700mm SHOE
岩石型	6	A
重载型	6.7	B
重载型	7	B
重载型	8.57	C

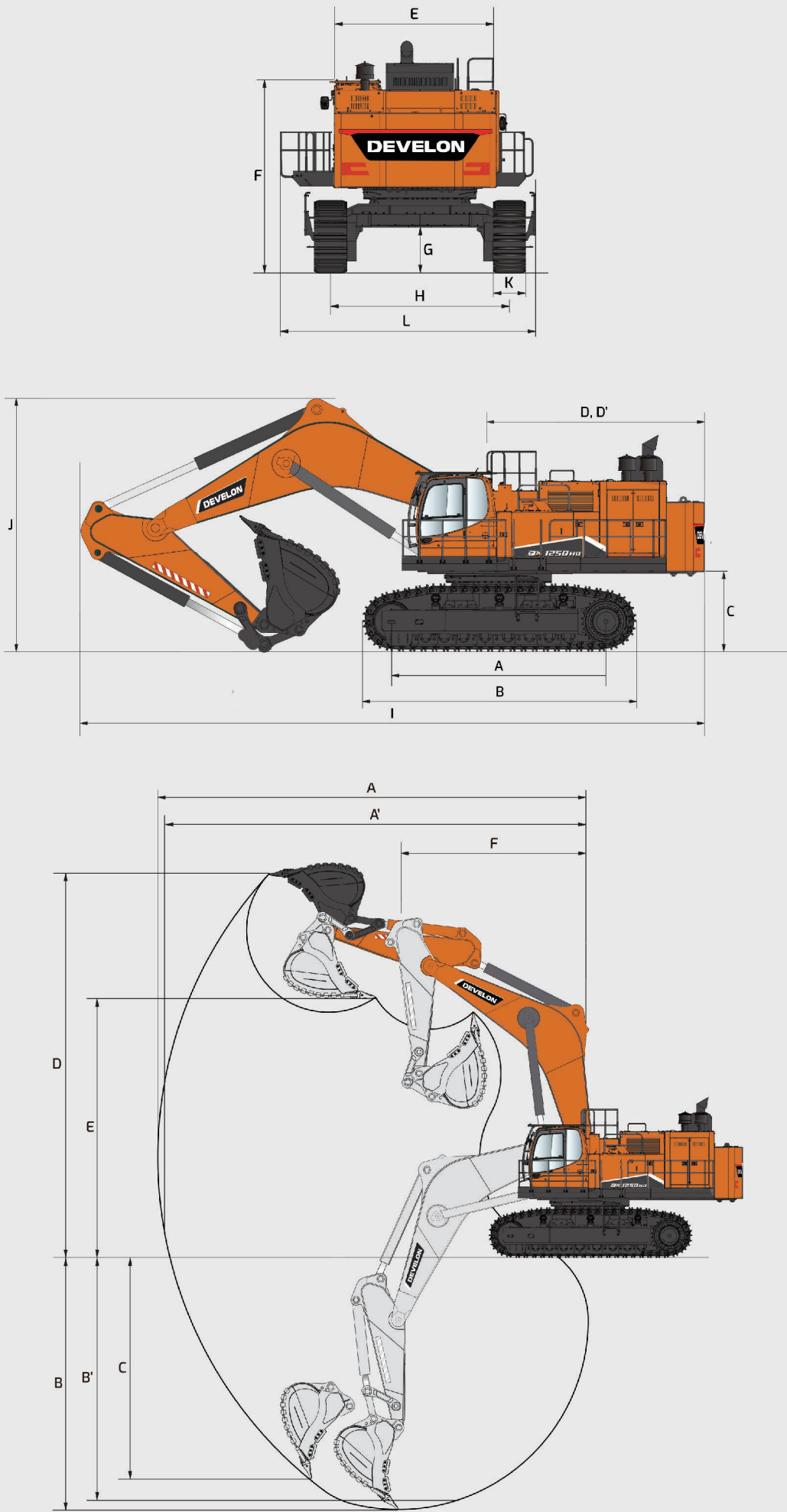
A: 适用于密度小于等于2,100kg/m³的物料
B: 适用于密度小于等于1,800kg/m³的物料
C: 适用于密度小于等于1,500kg/m³的物料
D: 适用于密度小于等于1,200kg/m³的物料

挖掘力				
大臂	长度	mm	7,550	备注
	重量	kg	10,540	
小臂	长度	mm	3,400	备注
	重量	kg	4,030	
铲斗挖掘力	ISO	kN	581.5[634.4]	[]: 功率提升
		kgf	59,300[64,690]	
斗杆挖掘力	ISO	kN	429.5[468.6]	
		kgf	43,800[47,780]	

注: 动臂重量包括小臂油缸、管路和销轴
小臂重量包括铲斗油缸、连杆和销轴

技术参数

机型		DX1250HD	
外形尺寸			
动臂		(mm)	7,550
小臂		(mm)	3,400
铲斗容量		(m³)	6.7~8.57
履带接地长度	A	(mm)	5,010
履带长度	B	(mm)	6,400
配重离地间隙	C	(mm)	1,825
尾部长度	D	(mm)	4,865
尾部回转半径	D'	(mm)	4,805
上部宽度	E	(mm)	3,520
驾驶室高度	STD Cab riserl (opt)	(mm)	4,250
		(mm)	5,450
最小离地间隙	G	(mm)	990
轨距	H	(mm)	3,900
总长度	I	(mm)	14,580
总高度	J	(mm)	6,210
履带板宽度	K	(mm)	700
总宽度	L	(mm)	5,560
工作范围			
最大挖掘范围	A	(mm)	13,760
最大挖掘范围(地面)	A'	(mm)	13,380
最大挖掘深度	B	(mm)	8,010
最大有效挖掘深度	B'	(mm)	7,840
最大垂直挖掘深度	C	(mm)	5,230
最大挖掘高度	D	(mm)	12,420
最大卸载高度	E	(mm)	7,790
最小回转半径	F	(mm)	6,550



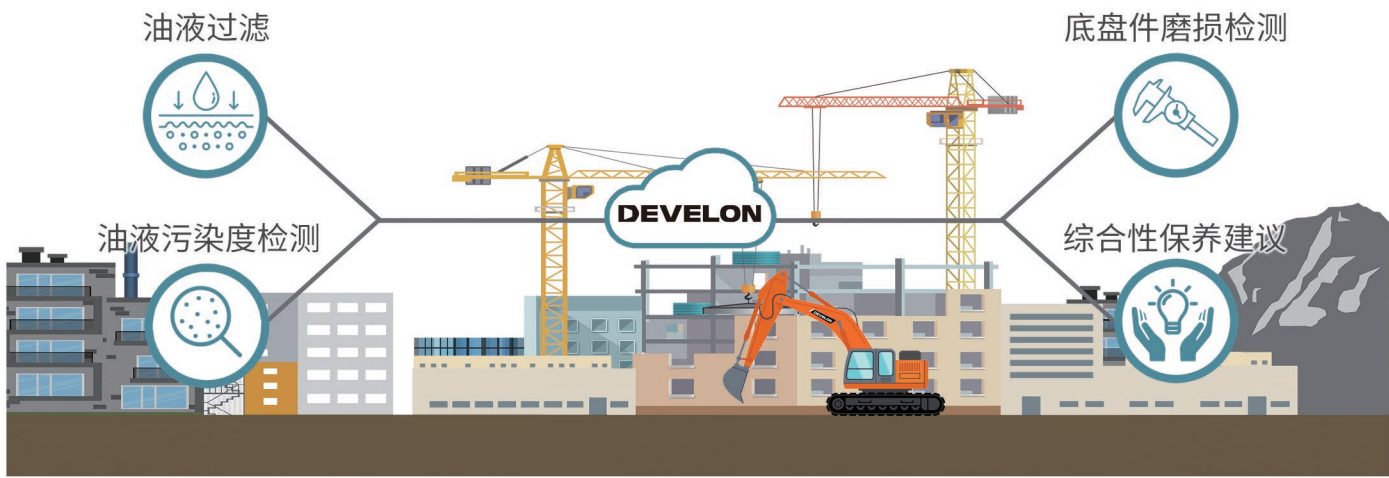
主要规格

发动机		
型号	CUMMINS QSK23	
类型	水冷, 4冲程	
额定功率	567kW/1,800rpm	
最大扭矩	353.7Kgf.m/1,350rpm	
缸径*行程	170×170mm	
排气量	23,000CC	
回转系统		
回转马达	轴向柱塞马达	
回转减速	行星齿轮减速器	
回转系统润滑	黄油	
回转制动	多片式制动	
回转减速	5.6rpm	
冷却液及润滑油容量		
燃油箱	1,475L	
发动机冷却液	100L	
发动机机油	70L	
回转装置	8*2L	
侧传动机构(每侧)	20L	
液压系统	1,160L	
液压油箱	670L	
底盘		
X型中框架与高强度箱式履带支承框架整体焊接, 并设有支重轮、托销轮、引导轮、带有吸据弹簧的履带张紧调节装置、驱动轮以及带有三齿网带板的链轨。		
中框架	X型	
履带支承框架	五边形	
履带板数量(每侧)	52	
托链轮数量(每侧)	3	
支重轮数量(每侧)	8	
履带底护架数量(每侧)	2	
使用重量		
使用重量包括7,550mm动臂、3,400mm斗杆、SAE堆装反铲铲斗8.57m³、润滑油、冷却液、装满油料的燃油箱、液压油箱标准装备。		
履带板(三齿)	使用重量	接地比压
700mm	118,000kg	1.09kgf/cm²

液压系统	
主泵	
类型	变量柱塞泵
最大流量	3×531L/min 1×117L/min
液压马达	
行走	带制动阀和驻车制动的双速轴向柱塞马达
回转	带自动制动的轴向柱塞马达
安全阀设定	
工作装置回路	320Kgf/cm²
行走	350Kgf/cm²
功率提升	350Kgf/cm²
回转系统	300Kgf/cm²
先导阀管路	40Kgf/cm²
备用阀	安装
驱动及制动	
驱动方式	全液压式
驱动马达	轴向柱塞马达
减速系统	行星减速器
爬坡能力	35°(70%)
制动器	液压锁定式
驻车制动器	多片式、湿式制动
最大牵引里	70,200kgf
最大行走速度(高速)/(低速)	3.2km/h/2.3km/h
操作	
用先导压力操纵杆及带可拆卸操纵杆的踏板进行轻松、有效的操作。	
先导操作	带安全锁定杆的两根操纵杆(左):回转及斗杆,(右):动臂及铲斗
行走及转向	两只带踏板的操纵杆
发齿动机油门	电动旋转式

服务升级 精心守护

尊享品质:迪万伦关爱



贴身服务 养护无忧



燃油含硫量检测

帮助客户甄别优劣燃油, 要求使用硫含量低于10ppm的燃油。



后处理养护培训

帮助客户了解正确操作保养方法, 避免操作不当导致的误判和故障。



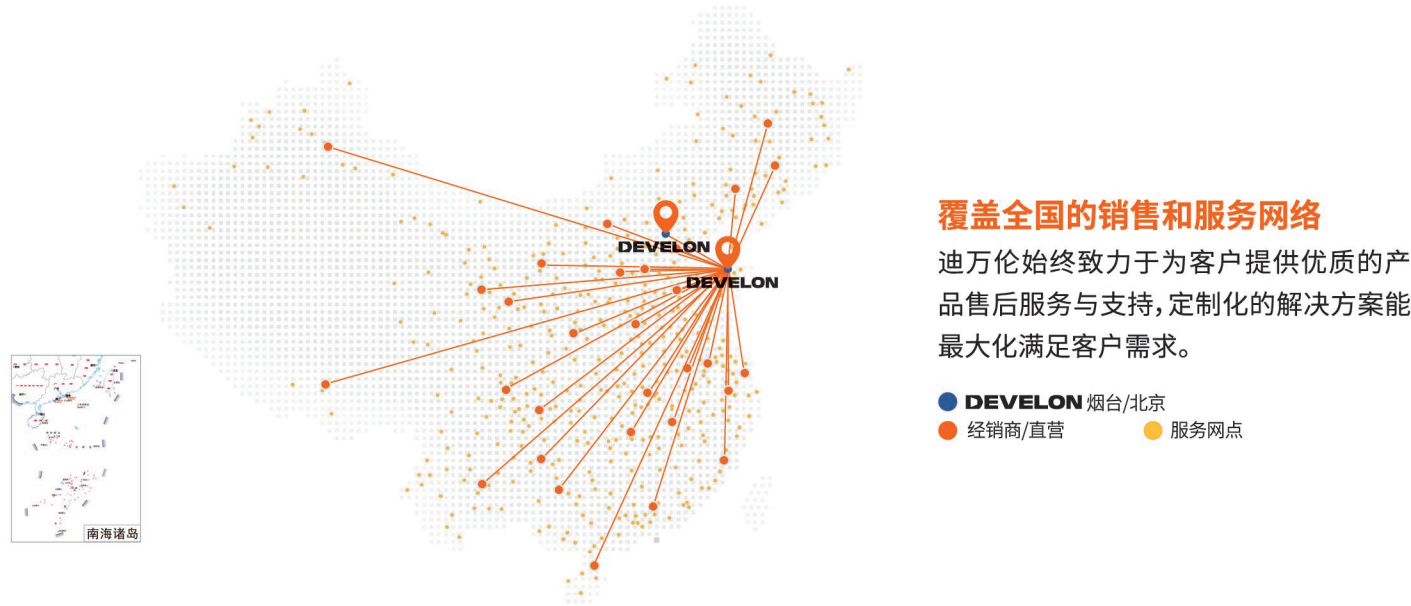
尿素浓度检测

帮助客户甄别优劣尿素, 要求使用浓度为32.5%±0.7%的尿素溶液。



DPF清洗

保修期内, 首次发生后处理故障时, 提供免费清洗服务。



覆盖全国的销售和服务网络

迪万伦始终致力于为客户提供优质的产品售后服务与支持, 定制化的解决方案能最大化满足客户需求。

客户关爱热线:4000-777-888



多种报修方式
(电话、微信、在线客服)



专家坐席
疑难故障解答



呼叫中心派工系统



服务工程师手机端



智能服务数据系统