

DEVELON

迪万伦

DX150 W DX150 WE

发动机型号: 迪万伦DL06 | 发动机功率: 110kW/2,000rpm | 操作重量: 14,200kg

发动机型号: 珀金斯1204EA | 发动机功率: 110kW/2,200rpm | 操作重量: 13,720kg



DEVELON

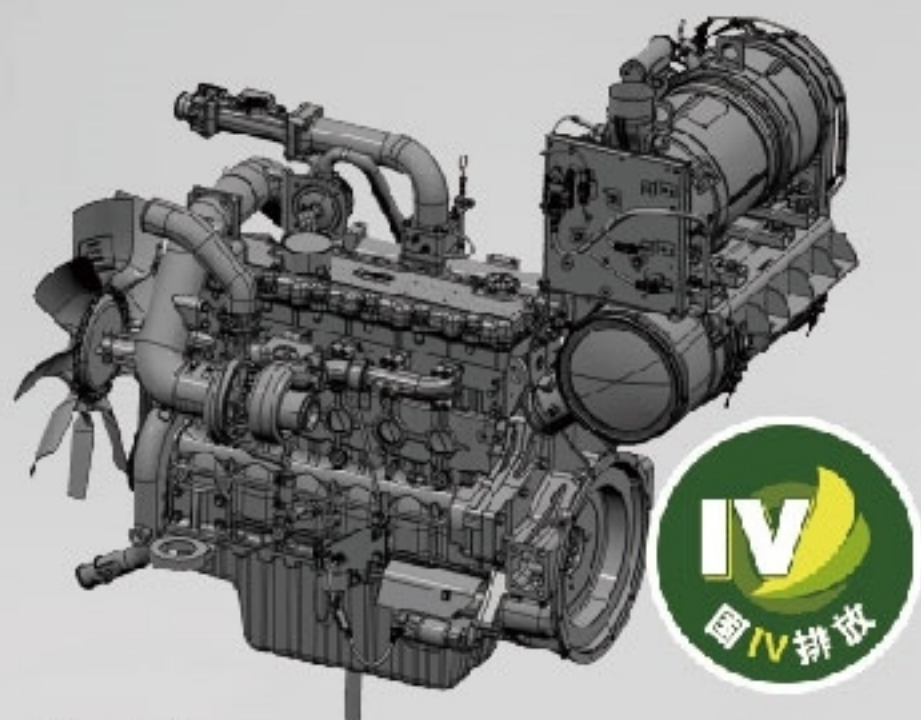
不断进化, 为了更好

作为韩国首家大型工程机械品牌, 我们的历史可以追溯到1937年。长期以来, 我们始终在为公众、社会以及世界各地关键的基础设施建设提供可靠的土方设备。

我们是迪万伦

迪万伦是品牌的一次焕新升级, 反映了我们持续发展的核心理念, 留下积极发展的足迹。展望未来, 我们将继续提供创新的产品和解决方案, 推动我们当今世界不断进步。





发动机

生产厂家	迪万伦 DL06
功率	110kW(150PS)/2,000rpm
排放认证	满足中国第四阶段排放
气缸数	6
排量	5.89L

- 非凡动力 省油高效

- 采用新型国四6缸发动机, 动力强劲, 轻松胜任各种工况。
- 发动机喷射压力提高12.5%, 燃油效率最大改善20%。

- 安全驾驶 保驾护航

- 强有力的行走驱动, 结合自动巡航功能, 大幅降低驾驶疲劳。
- 开阔的驾驶视野, 结合侧方及后方摄像头, 提高驾驶安全。

- 硬核品质 持久活力

- 采埃孚桥等核心部件久经市场验证, 性能可靠, 品质耐久。
- 轮挖市场领航者, 延续前序机型的全部优点。

- 作业稳定性高

- 整机比国三机型稳定性更高。

- 发动机品质耐用、动力强劲

- 迪万伦发动机久经欧洲市场验证, 品质可靠, 作业动力行业遥遥领先。

- 收纳空间大

- 工具箱增大, 可以放置更多的工具和保养品。

- 使用无忧 提供高质量的售后

- 巡检免费检测活动(尿素浓度检测、烟度检测、燃油硫含量检测等)。
- 环保关键配件超长质保。



降低油耗的革新技术



以上数据, 均在较为理想的工况测试环境下得出的数据。与实际工况的测试数据会有部分偏差, 仅供参考。

EPOS-10i 系统

最新一代EPOS-10i系统, 新增最强的P+工作模式, 使驾驶员能够快速精准地选择最佳的工作模式, 达到生产效率目标最佳匹配。

SPC3系统

全面升级的SPC3系统, 实时根据工况强度调整发动机转速及主泵流量输出, 使得能耗控制更加精准, 燃料节省效果更明显。

EPOS-10i 示意图

E 经济模式

低负荷工况
优先考虑油耗时使用

S 标准模式

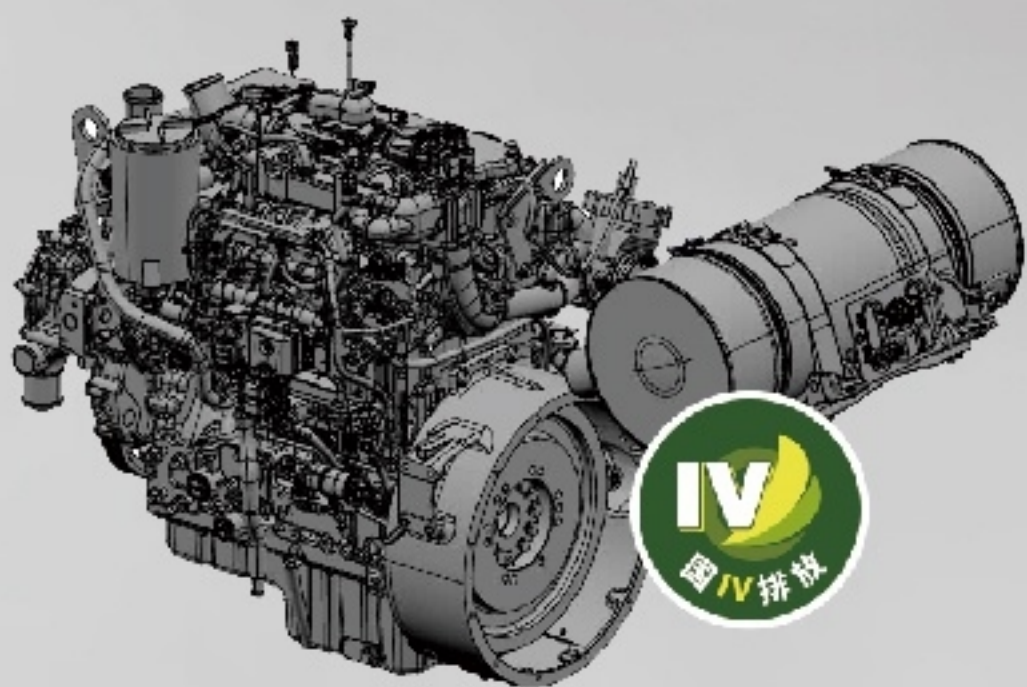
油耗和性能
同时兼顾时使用

P 功率模式

重工况
优先考虑作业量时使用

P+ 最强动力模式





发动机

生产厂家	珀金斯Perkins 1204EA
功率	110kW/2,200rpm
排放认证	满足中国第四阶段排放
气缸数	4
排量	4.4L

- 强劲动力 省油高效

- 采用新型国际知名品牌珀金斯国四6缸发动机，动力足，轻松胜任各种工况(无需尿素，无感再生)。

- 安全驾驶 保驾护航

- 强有力的行走驱动，结合自动巡航功能，大幅降低驾驶疲劳。
- 开阔的驾驶视野，结合侧方及后方摄像头，提高驾驶安全。

- 硬核品质 持久活力

- 采埃孚变速箱，德纳桥等核心部件久经市场验证，性能可靠，品质耐久。
- 轮挖市场领航者，延续前序机型的全部优点。

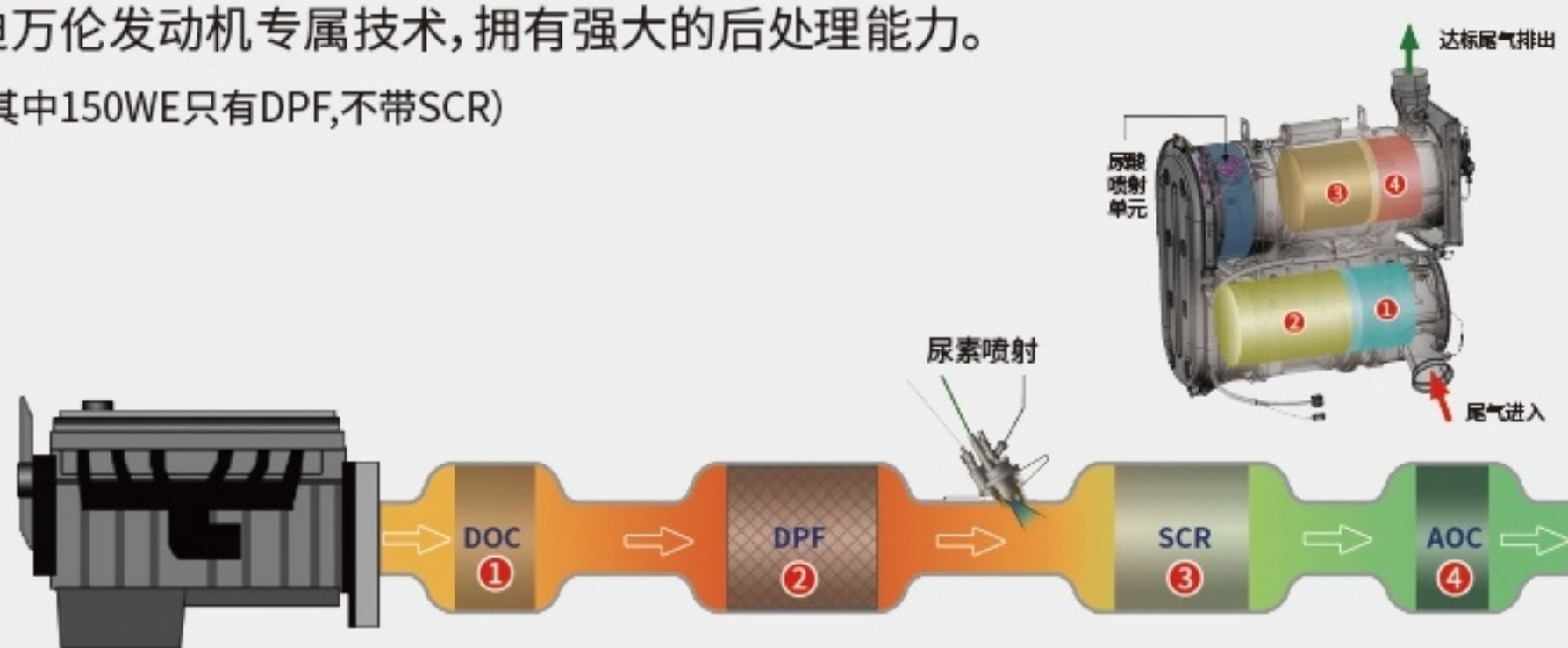
- 使用无忧 提供高质量的售后

- 巡检免费检测活动(尿素浓度检测、烟度检测、燃油硫含量检测等)。
- 环保关键配件超长质保。



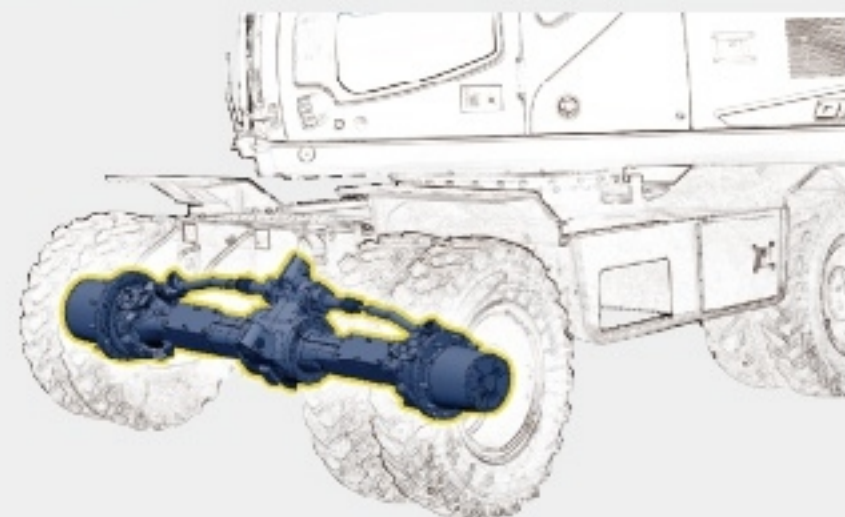
“国四”尾气后处理系统

迪万伦发动机专属技术，拥有强大的后处理能力。
(其中150WE只有DPF,不带SCR)



搭载国际知名品牌桥

可根据路面状况优化行驶特性、减震效果和稳定性，确保舒适性的驾乘体验。
(DX150W为采埃孚桥，DX150WE为德纳桥)





通过高科技彩色 LED 显示系统可获取关于装备运营的多样性信息并提高客户的便利性

a.短距离里程表:短距离里程表中可查看已使用燃料量, 运转时间, 平均油耗, 日平均油耗。

b.警告信息确认:可在仪表盘确认装备警告信息。

c.油滤系统信息:可以在仪表盘确认主要保养品的使用时间、更换周期、剩余时间等。还可初始化使用时间并变更保养品更换周期。

舒适、安全的驾驶环境



集中化的开关设计

开关集中化设计,大幅提升装备操作便利性和提高驾驶员工作效率。

便利的储物空间和电源装置

具备便利的小型物件保管箱和12V充电用USB电源装置,可为手机等小型设备提供安全充电。

发动机紧急熄火开关

可切断发动机的燃油供应,节约油耗,同时可保证人员安全。

自动巡航控制

驾驶员无需操作就能确保装备以稳定的预选速度行车,使驾驶员感到更加舒适和方便。



设置在配重下方和驾驶室右侧的摄像头

倒车和工作作业时视野更宽阔,视觉死角更少,并且影像更清晰。

> “国四”发动机注意事项

1. 有再生清洁功能

支持主动/手动再生。



2. 使用纯正品

为了延长发动机的使用寿命, 请使用CJ-4国四发动机机油 (API CJ-4)、国四合格燃油 (VI, 硫含量少于10mg/kg)。





便利、迅速、经济的维护性

全新便利的维护性设置, 为客户提供方便、快捷的使用条件。



机身另一侧也同样增加踩踏空间, 增加维修的便利性。



可靠、便捷的维护系统

人性设计的发动机盖板

延续了维修便利性的设计,使得维修或检查得以轻松完成。



1.便利维修的整体设计

清洗液,冷却液及各种过滤器的位置设计科学合理,方便客户轻松更换以及维护。

3.耐磨性衬套

表面应用自润滑涂层以及内侧采用合理的沟槽布局大幅提升润滑及清理碎屑的效果,以改善抗咬合性,提高配件使用寿命。

5.在踏板旁增加储藏工具箱

机身一侧完善踏板结构,在原来的基础上增大及优化储物空间,方便放置维修工具。

2.推土铲&推土铲油缸护板(选配)

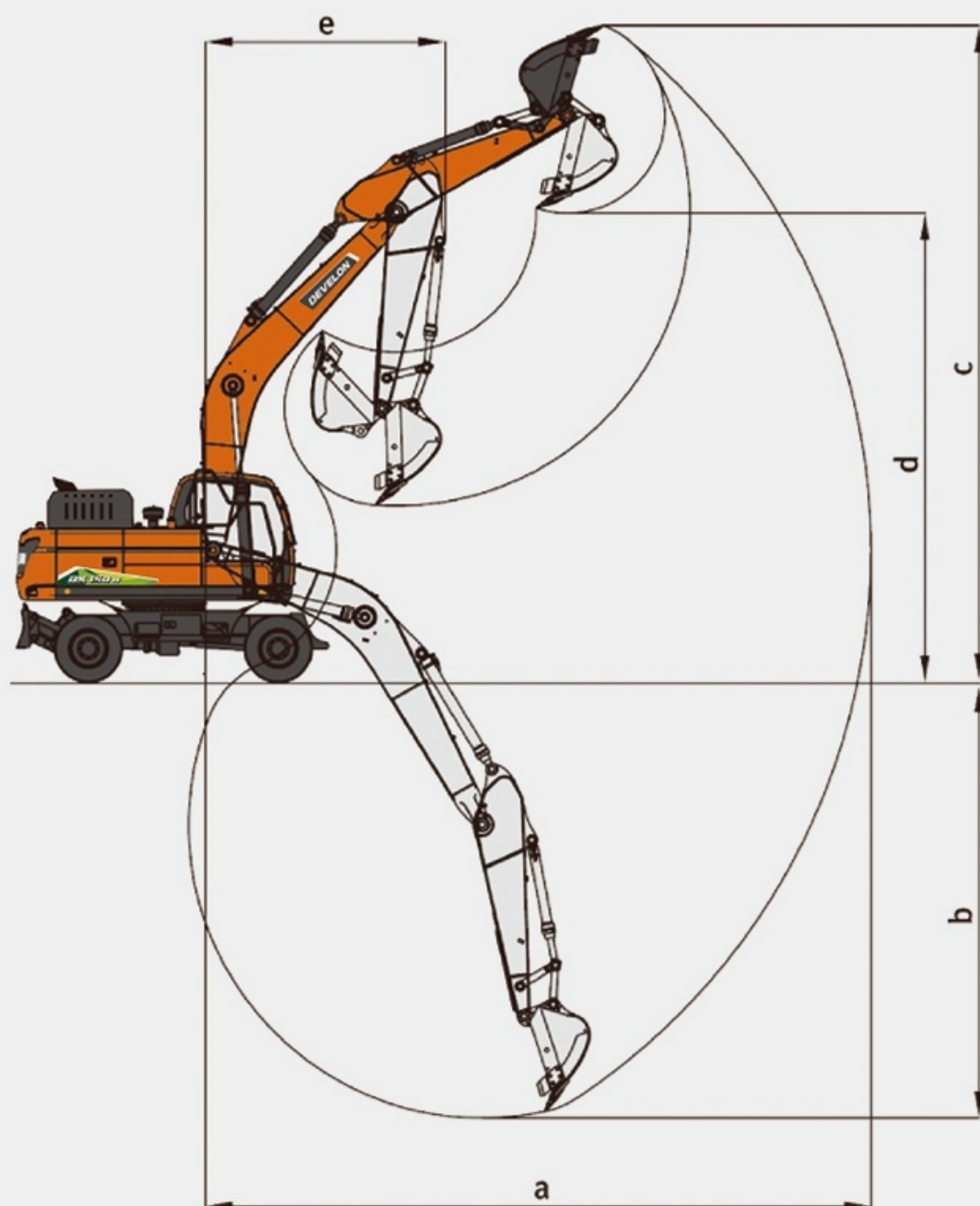
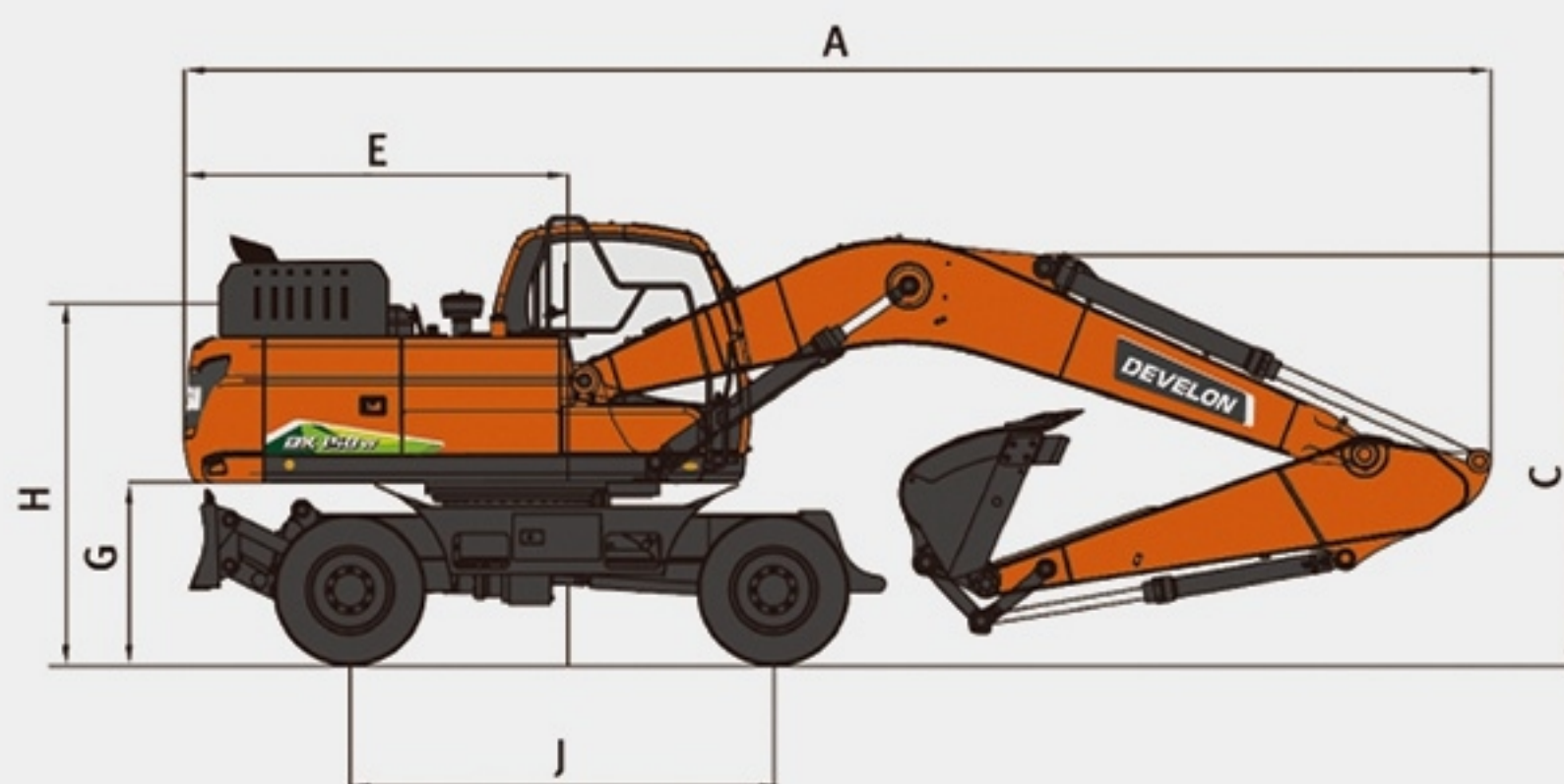
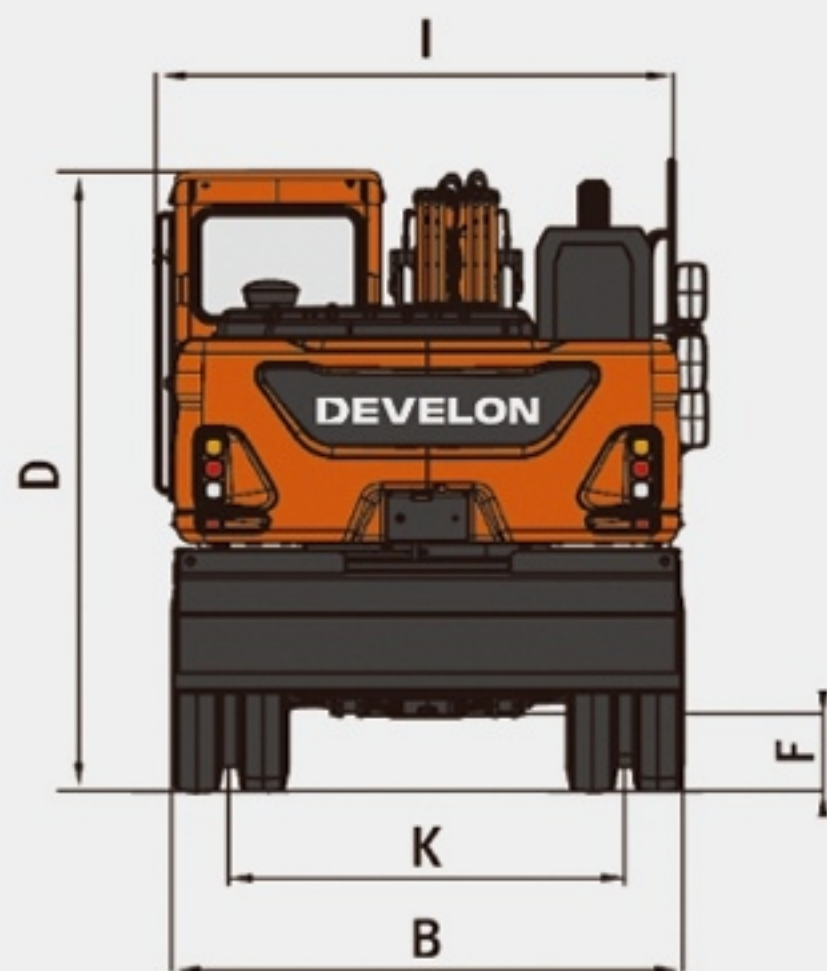
推土铲上下运动距离大、离地间隙大,有利于一般行驶、爬坡、险地及湿地作业。推土铲油缸护板可以更好保护油缸和软管,避免推土作业时的破损导致漏油。

4.推土铲

推土铲上下运动距离大,离地面高度高,有利于一般行驶,爬坡、险地及湿地作业。

技术参数

型号			DX150W/DX150WE
标准配置(动臂4,400mm)			
运输长度	A	(mm)	7,490
运输宽度	B	(mm)	2,523
运输高度(至大臂顶部)	C	(mm)	3,230
总高(至驾驶室顶部)	D	(mm)	3,040
尾部回转半径	E	(mm)	2,320
最小离地间隙	F	(mm)	350
配重最小离地间隙	G	(mm)	1,206
发动机盖离地间隙	H	(mm)	2,546
转台宽度	I	(mm)	2,554
前后轮间距	J	(mm)	2,800
左右轮距	K	(mm)	1,944
最大挖掘半径	a	(mm)	7,615
最大挖掘深度	b	(mm)	4,509
最大挖掘高度	c	(mm)	8,311
最大装载高度	d	(mm)	5,885
最小回转半径	e	(mm)	2,196
选装配置(动臂4,600mm)			
运输长度	A	(mm)	7,670
运输宽度	B	(mm)	2,523
运输高度(至大臂顶部)	C	(mm)	3,210
总高(至驾驶室高度)	D	(mm)	3,040
尾部回转半径	E	(mm)	2,320
最小离地间隙	F	(mm)	350
配重离地间隙	G	(mm)	1,206
发动机盖离地间隙	H	(mm)	2,546
转台宽度	I	(mm)	2,554
前后轮间距	J	(mm)	2,800
左右轮距	K	(mm)	1,944
最大挖掘半径	a	(mm)	7,817
最大挖掘深度	b	(mm)	4,642
最大挖掘高度	c	(mm)	8,457
最大装载高度	d	(mm)	6,091
最小回转半径	e	(mm)	2,257



主要规格

	DX150W	DX150WE
发动机		
型号	迪万伦 DL06	珀金斯 1204EA
类型	高压共轨	高压共轨
进气方式	涡轮增压	涡轮增压
气缸数	6	4
缸径	100mm	105mm
活塞行程	125mm	127mm
额定功率	110kW/2,000rpm	110kW/2,200rpm
回转系统		
驱动方式	液压驱动	液压驱动
减速机构	行星齿轮减速	行星齿轮减速
回转操作制动	湿式多盘制动器	湿式多盘制动器
回转速度	12.2rpm	12.2rpm
驱动装置和制动器		
转向控制	脚踏板及方向盘控制	脚踏板及方向盘控制
驱动方式	液压驱动	液压驱动
行走马达	轴向柱塞液压马达	轴向柱塞液压马达
行走速度(高/中/低)	34.4/8.5/3.3km/hr	35.7/8.8/3.4km/hr
操作制动器	液压制动	液压制动
停车制动器	湿式多盘制动器	湿式多盘制动器

工作重量

	DX150W	DX150WE
(操作员、润滑油、防冻液、充满的燃油箱及标准配置4,400mm动臂)		
动臂	4,400/4,600mm	4,400/4,600mm
斗杆	2,100mm	2,100mm
铲斗	0.57m ³	0.57m ³
操作重量	14.2ton	13.72ton
油缸		
动臂	110×75×1,035mm	

液压系统

	DX150W	DX150WE
主泵		
类型	变量柱塞泵	变量柱塞泵
最大流量	2×167L/min	2×167L/min
油箱容量		
燃油箱	280L	280L
液压油箱	140L	140L
尿素箱容量	30L	-
安全阀设定值		
工作装置液压回路	330kg/cm ²	330kg/cm ²
行走液压回路	350kg/cm ²	350kg/cm ²
回转液压回路	275kg/cm ²	275kg/cm ²
增压液压回路	350kg/cm ²	350kg/cm ²
防冻液/润滑油容量 (更换)		
散热器防冻液	29L	25L
发动机机油	22L	13.6L
回转减速器齿轮油	2L	2L
行走变速箱机油	3.4L	3.4L
行走前桥LSD齿轮油	8.8L	7.5L
行走后桥LSD齿轮油	11L	7.5L
行走轮边LSD齿轮油	4×2.4L	4×2.8L

最大挖掘力(ISO)	(工作重量是在4,400mm动臂配置下)
铲斗	9.25ton
铲斗(动力加力时)	9.81ton
斗杆	7.06ton
斗杆(动力加力时)	7.49ton
斗杆	115×80×1,092mm
铲斗	95×65×900mm

服务升级 精心守护

尊享品质:迪万伦关爱



贴身服务 养护无忧



燃油含硫量检测

帮助客户甄别优劣燃油,要求使用硫含量低于10ppm的燃油。



后处理养护培训

帮助客户了解正确操作保养方法,避免操作不当导致的误判和故障。



尿素浓度检测

帮助客户甄别优劣尿素,要求使用浓度为32.5%±0.7%的尿素溶液。



DPF清洗

保修期内,首次发生后处理故障时,提供免费清洗服务。



覆盖全国的销售和服务网络

迪万伦始终致力于为客户提供优质的产品售后服务与支持,定制化的解决方案能最大化满足客户需求。

● DEVELON 烟台/北京
● 经销商/直营 ● 服务网点

📞 客户关爱热线:4000-777-888



多种报修方式
(电话、微信、在线客服)



专家坐席
疑难故障解答



呼叫中心派工系统



服务工程师手机端



智能服务数据系统

我们是迪万伦

作为韩国首家大型工程机械品牌，我们的历史可以追溯到1937年。长期以来，我们始终致力于提供卓越的产品和解决方案。

迪万伦是品牌的一次焕新升级，反映了我们持续发展的核心理念，为建设一个美好的世界而不断努力奋斗！

Powered by **Innovation**



DX150_w



DX150_{we}



HD现代迪万伦工程机械有限公司

©2023 HD Hyundai Infracore. All rights reserved.

某些规格基于工程测算会跟实际有所偏差。规格仅供比较之用，如有更改，恕不另行通知。

个别迪万伦设备的规格将根据设计、制造、操作条件和其他因素的正常变化而变化。迪万伦设备的部分图片不限于标准配套。

develon-ce.cn